

Transporte de pasajeros

Impacto del Covid-19
en las empresas del sector
y horizonte de recuperación.



Descripción del sector y del estudio

Resumen

¿Qué **medidas empresariales** ayudan a afrontar la situación?

¿Qué **medidas de RRHH** se han implementado?

¿Qué **retos organizativos** ha provocado el coronavirus?

¿Cuáles son las principales **preocupaciones y amenazas** que se perciben?

¿Qué **medidas de apoyo** podrían ayudar a las empresas?

Activación empresarial: plazo previsto para reactivar la actividad

Previsión de recuperación: plazo previsto para recuperar el volumen pre-crisis de negocio

Activación vs Recuperación: comparativa de diferentes sectores

Transporte de pasajeros

Incluye los siguientes sectores según CNAE:

49. TRANSPORTE TERRESTRE Y POR TUBERÍA

491. Transporte interurbano de pasajeros por ferrocarril

493. Otro transporte terrestre de pasajeros

50. TRANSPORTE MARÍTIMO Y POR VÍAS NAVEGABLES INTERIORES

501. Transporte marítimo de pasajeros

503. Transporte de pasajeros por vías navegables interiores

51. TRANSPORTE AÉREO

511. Transporte aéreo de pasajeros

Resumen.

Impacto del Covid-19 en las empresas del sector



Previsión de recuperación

| | sector | | total sectores | | sector | | total sectores |
|---|--------|---|----------------|---|--------|---|----------------|
| 100% actividad durante la crisis | 7% | ↓ | 18% | T2 2020 Empresas activas (funcionando con normalidad) | 20% | ↓ | 39% |
| 100% volumen de negocio durante la crisis | 7% | | 15% | T4 2020 Empresas recuperadas (100% volumen de negocio pre-crisis) | 52% | | 48% |
| Reducción o paralización temporal de la actividad | 68% | ↑ | 52% | T2 2021 Empresas recuperadas (100% volumen de negocio pre-crisis) | 82% | | 80% |

↑ ↓ Diferencia estadísticamente significativa vs el % a nivel total sectores



Estudio Randstad de recuperación económica de las empresas españolas.

Desde Randstad Research hemos impulsado un gran estudio de impacto de la crisis en las empresas españolas y de perspectivas de recuperación:



Muestra representativa de **más de 16.000 empresas en total** (88 sectores de la economía, CNAE a dos dígitos), **103 empresas del sector**



Período de obtención de datos: **mayo-junio de 2020.**



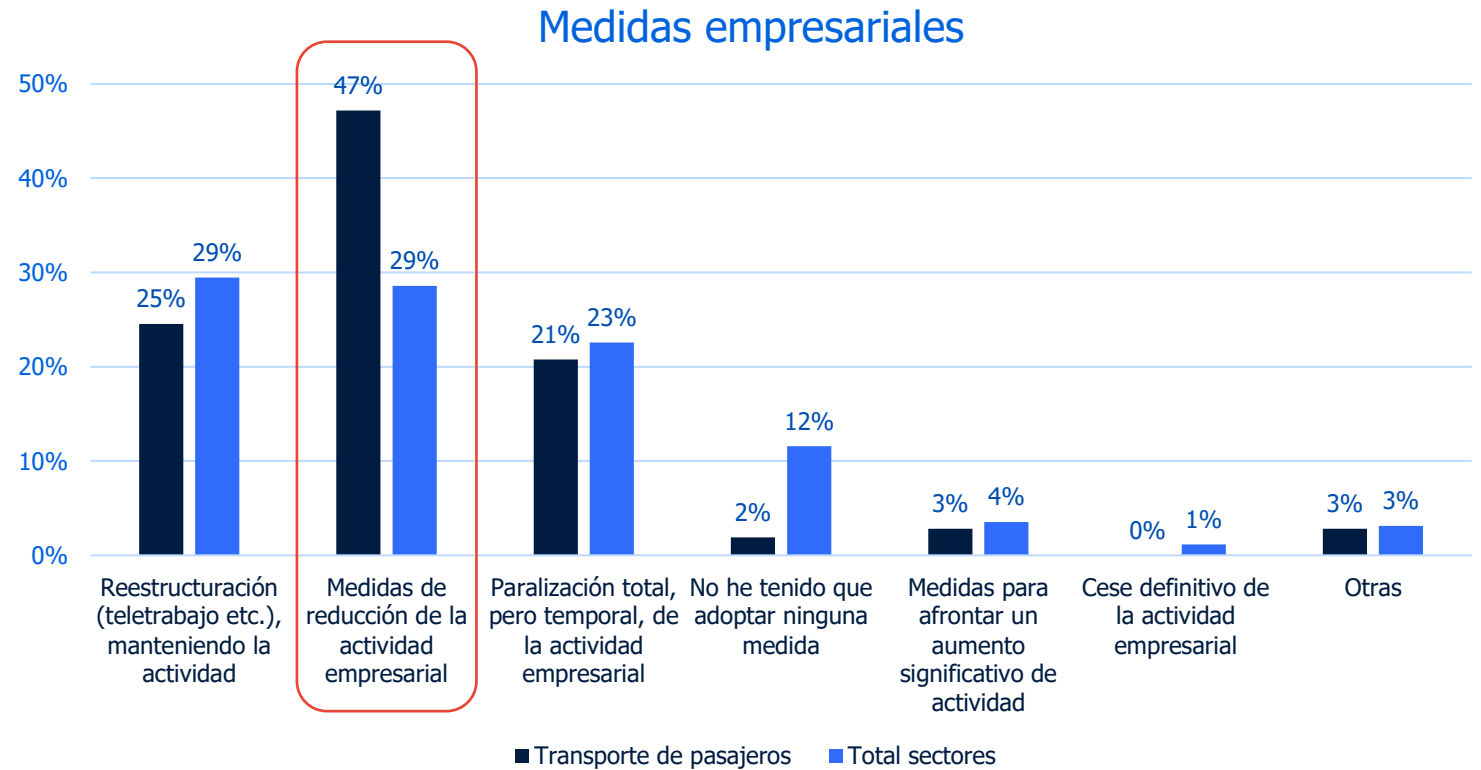
Entrevista telefónica
Respuestas espontaneas codificadas posteriormente



Análisis regional (muestra representativa al nivel de CCAA).

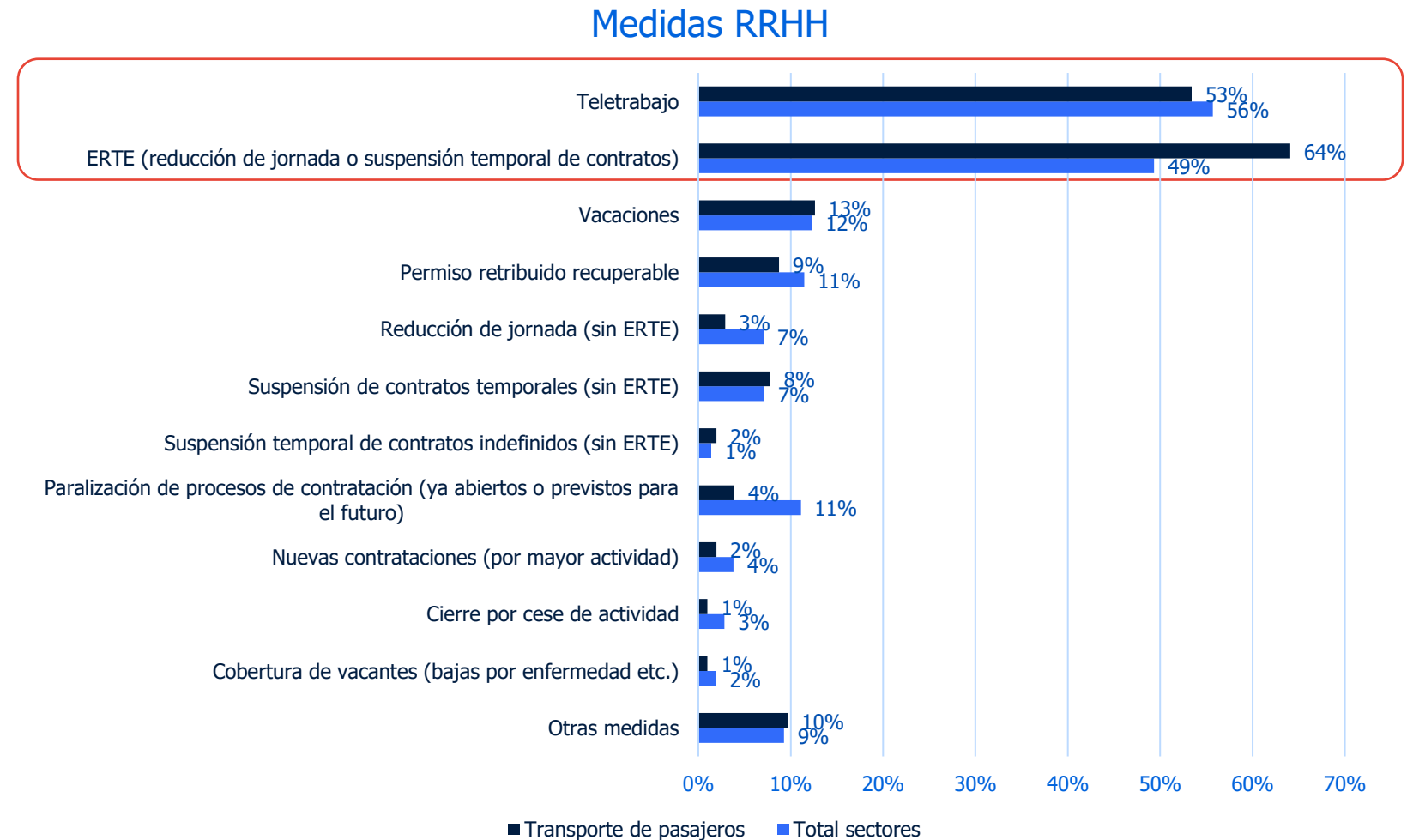
¿Qué medidas empresariales ayudan a afrontar la situación?

¿Qué tipo de medidas ha tenido que adoptar tu empresa para afrontar la situación extraordinaria provocada por el coronavirus?



¿Qué medidas de RRHH se han implementado?

¿Qué medidas en términos de RRHH se han adoptado para afrontar la actual situación extraordinaria?



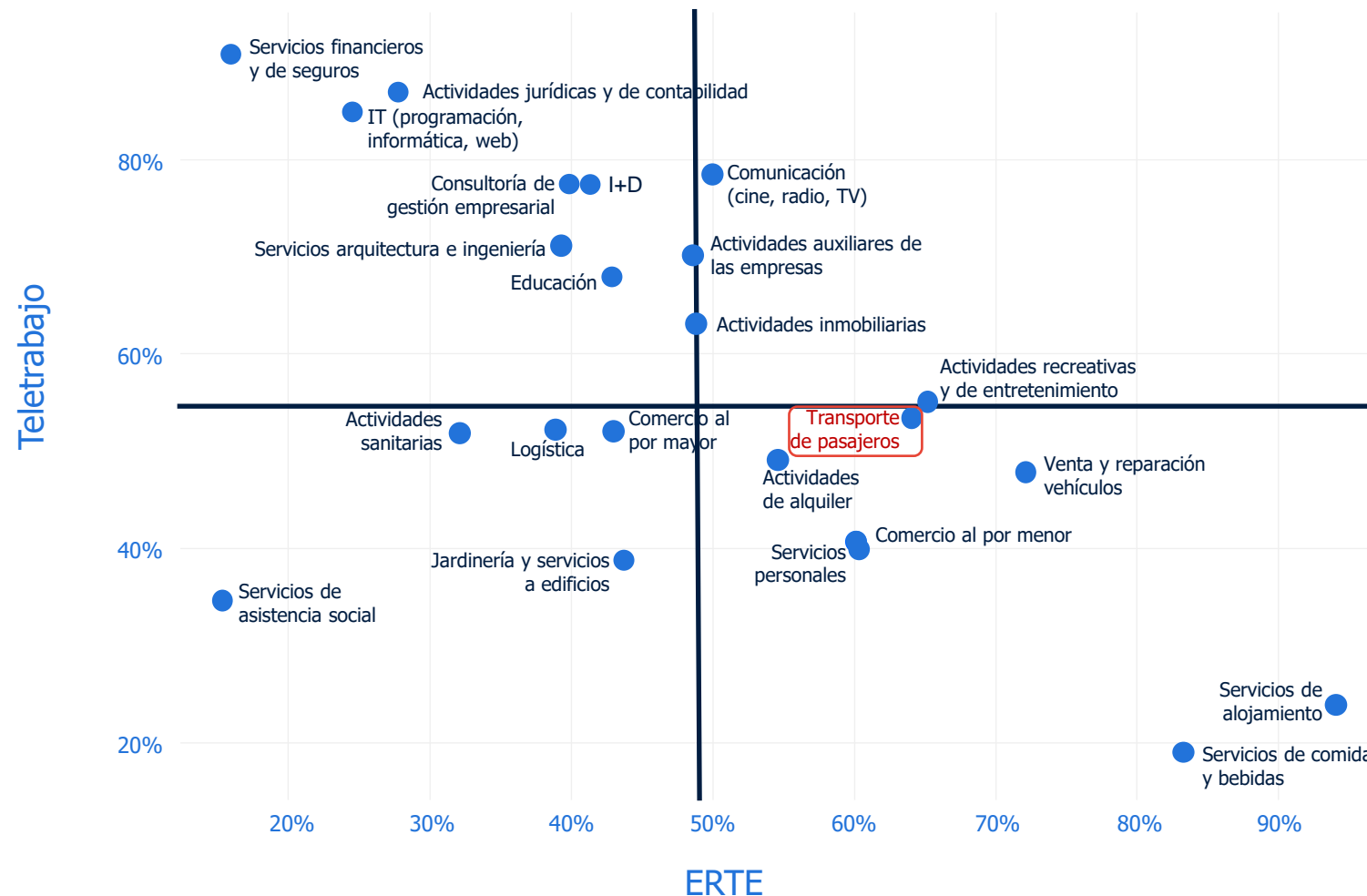
Teletrabajo vs ERTE.

Sectores de servicios

% de las empresas de cada sector que han aplicado ERTE

VS.

% de las empresas de cada sector que han utilizado teletrabajo

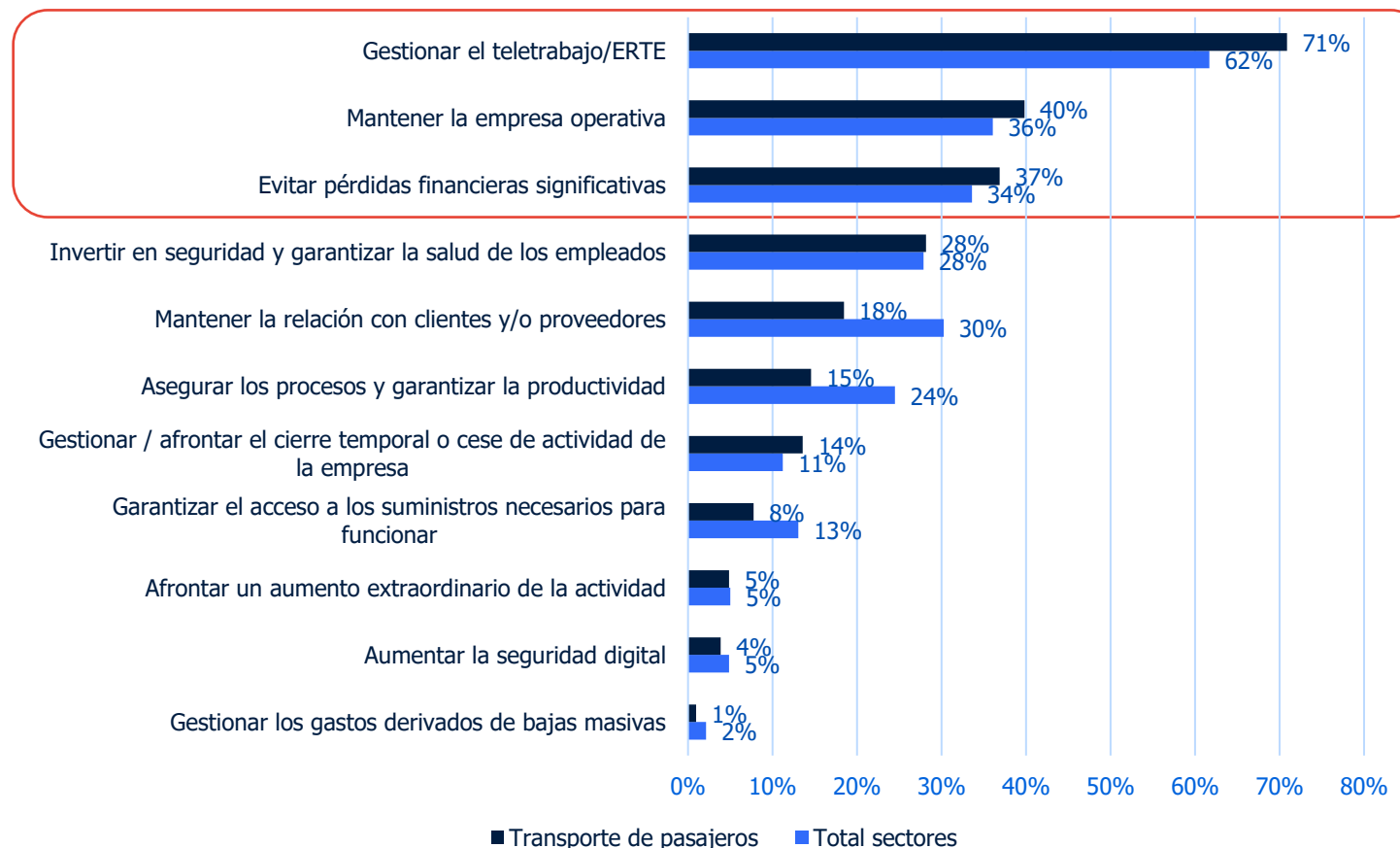


— Promedio total sectores

¿Qué retos organizativos ha provocado el coronavirus?

¿Cuáles son los retos organizativos más importantes que afronta tu empresa actualmente, como consecuencia del coronavirus?

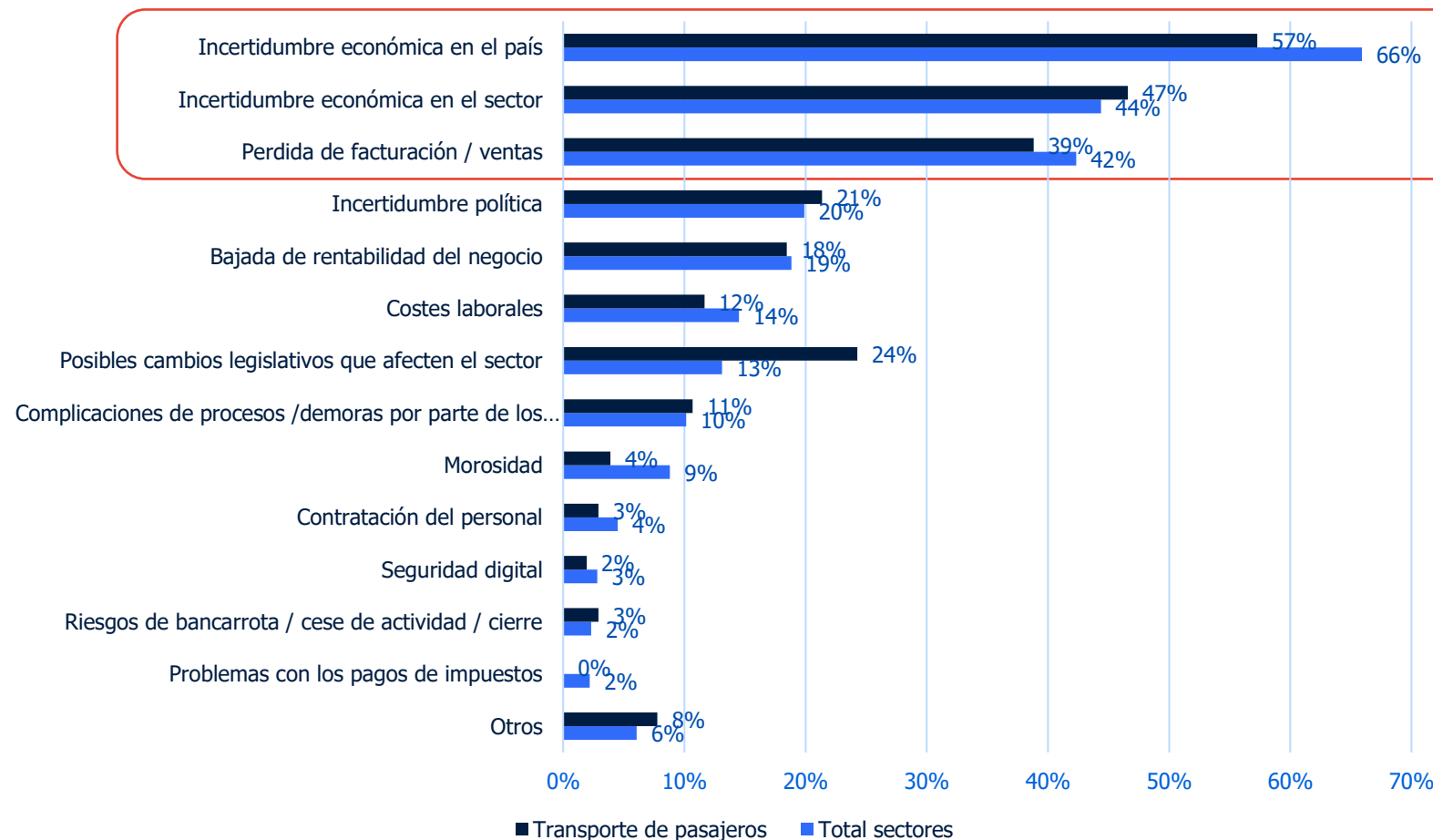
Retos organizativos



¿Cuáles son las principales preocupaciones y amenazas que se perciben?

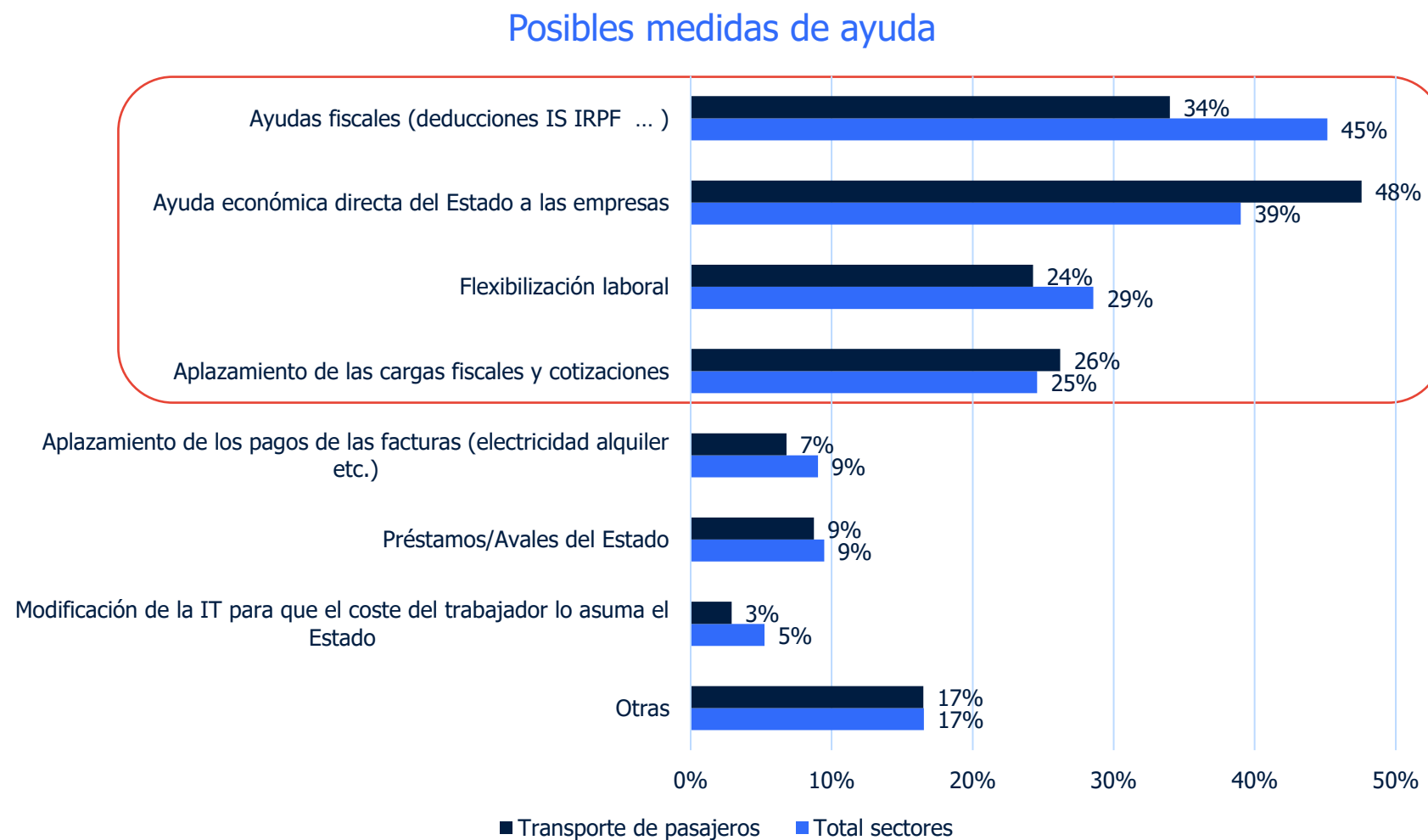
¿Cuáles son las principales preocupaciones y amenazas que se perciben en tu empresa en el futuro inmediato?

Preocupaciones y amenazas



¿Qué medidas de apoyo podrían ayudar a las empresas?

¿Qué medidas podrían ayudar a tu empresa a afrontar la crisis del coronavirus?



Activación empresarial.

¿Cuándo crees que se va a reiniciar la actividad en tu empresa?

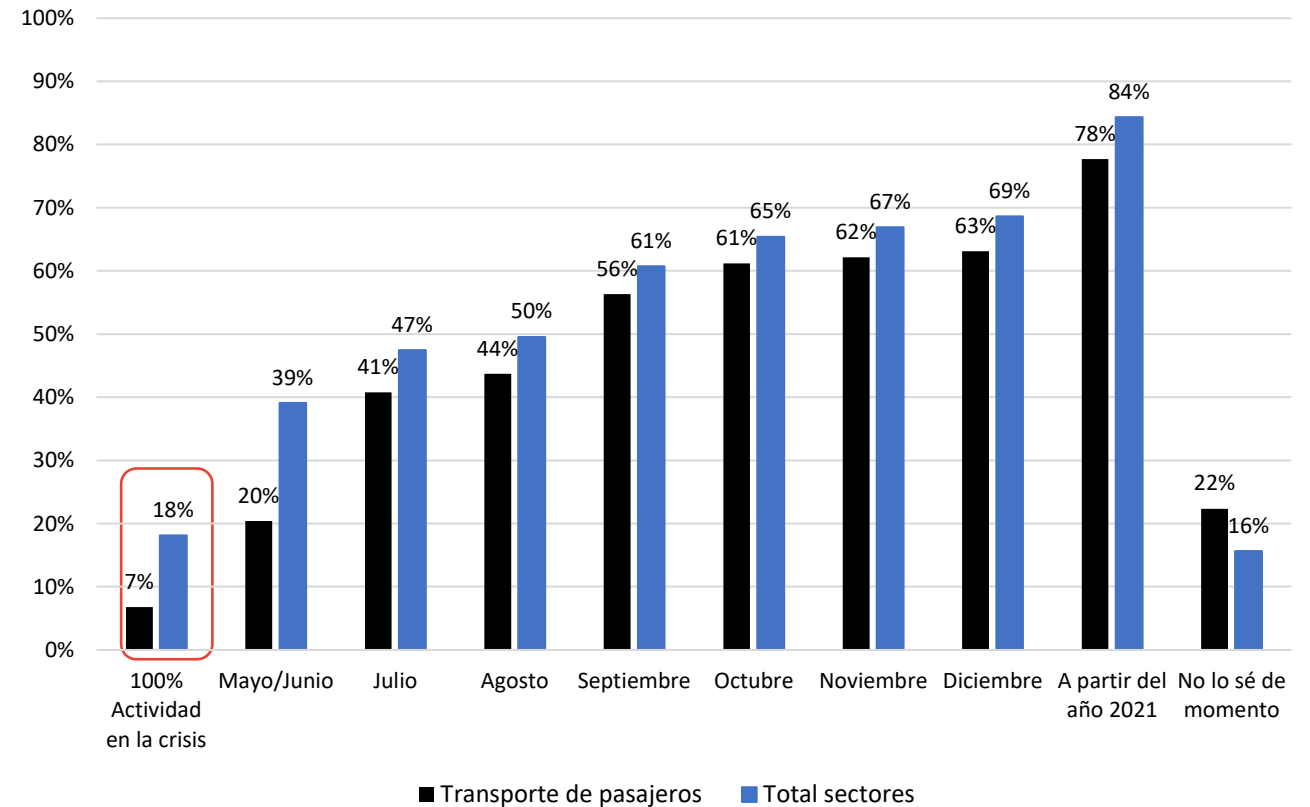
Empresas activas

(funcionando con normalidad):

T2 2020 = 20% vs 39% total sectores

T4 2020 = 63% vs 69% total sectores

Actividad empresarial



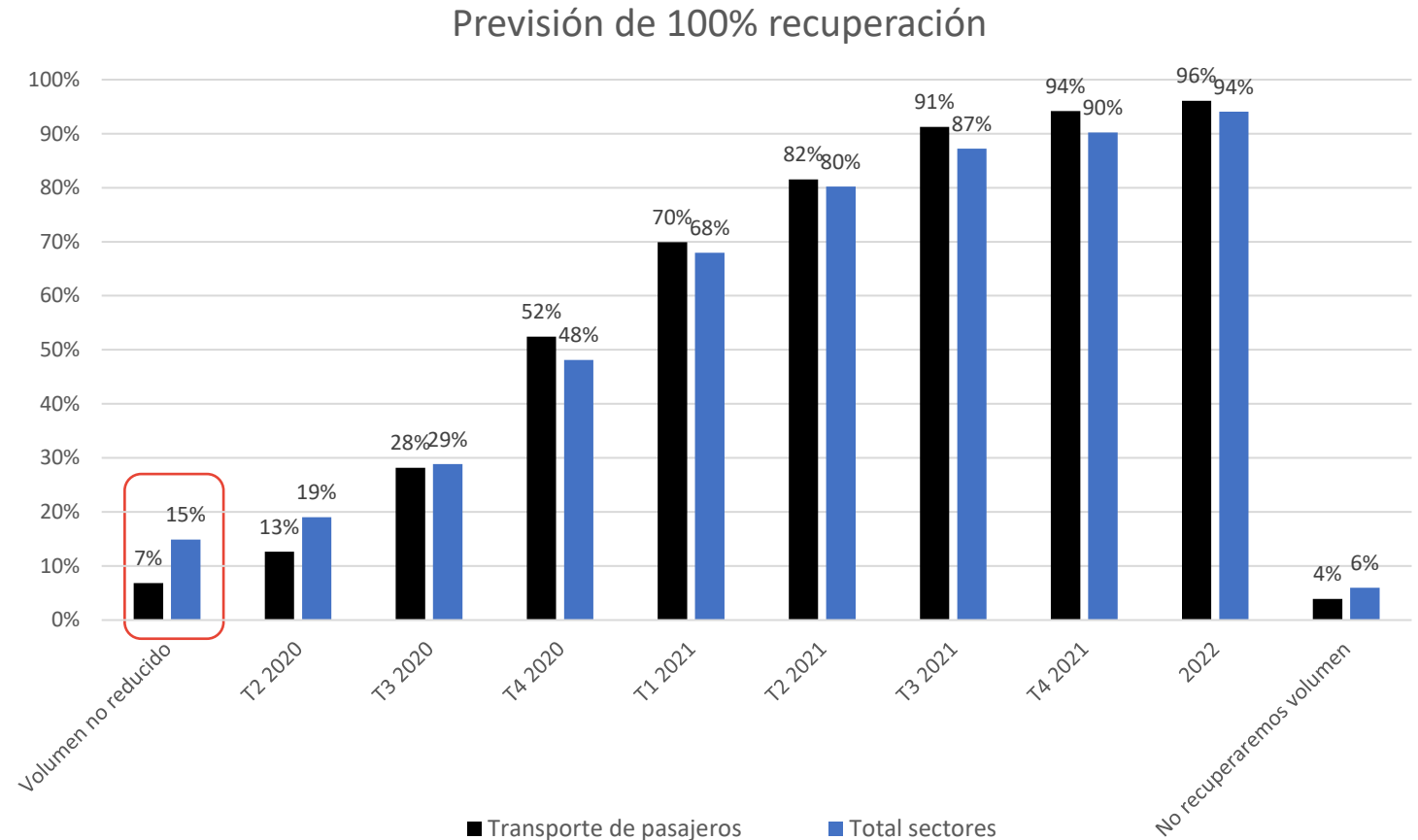
Previsión de 100% recuperación.

¿Cuándo crees que se absorberá totalmente (plena recuperación) el impacto de la crisis en tu empresa?

Empresas recuperadas:

T4 2020 = 52% vs 48% total sectores

T2 2021 = 82% vs 80% total sectores

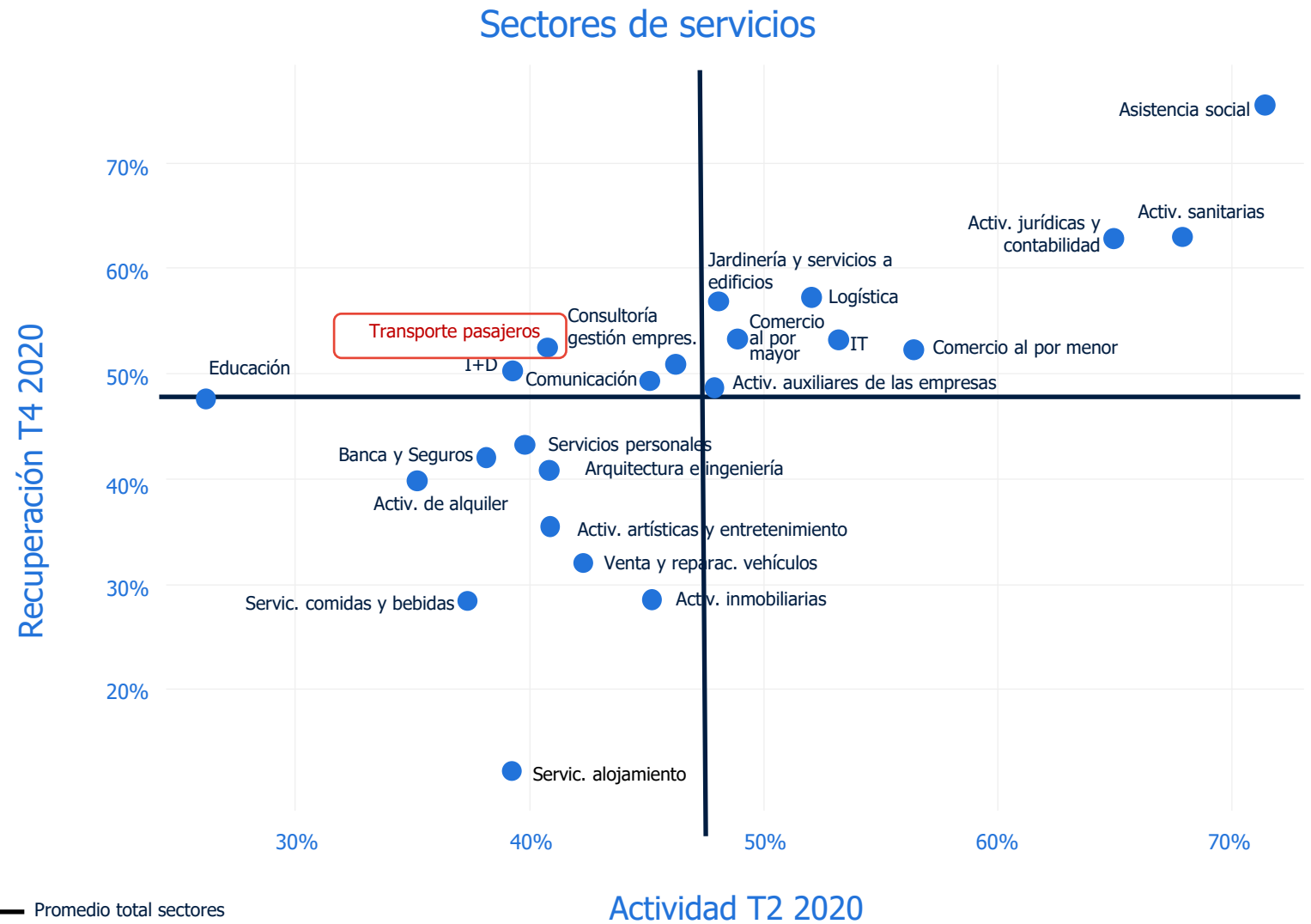


Activación vs Recuperación.

% de las empresas del sector que estarán activas en el T2 2020

VS.

% de las empresas habrán recuperado el volumen de negocio pre-crisis en el T4 2020.



randstad research



research.randstad.es

[#RandstadResearch](https://twitter.com/RandstadResearch)

