

Comercio al por mayor,
exc. vehículos.

Impacto del Covid-19
en las empresas del sector
y horizonte de recuperación.



Índice.

Descripción del sector y del estudio

Resumen

¿En qué situación se encuentran actualmente las empresas?

¿En qué estado se encuentran las empresas en relación con los ERTes?

¿Aplican teletrabajo? ¿Cuáles son las razones?

¿Cuando se supere la crisis sanitaria, aplicarán medidas de teletrabajo?

¿Cuáles son las principales preocupaciones y amenazas que se perciben?

¿Qué medidas de apoyo podrían ayudar a las empresas?

Previsión de recuperación: el volumen pre-crisis de negocio

Comercio al por mayor, exc. vehículos.

Incluye los siguientes sectores según CNAE:

46. COMERCIO AL POR MAYOR E INTERMEDIARIOS DEL COMERCIO, EXCEPTO DE VEHÍCULOS DE MOTOR Y MOTOCICLETAS

Estudio Randstad de recuperación económica de las empresas españolas.

Desde Randstad Research hemos impulsado un segundo estudio de impacto de la crisis en las empresas españolas y de perspectivas de recuperación:



Muestra representativa de **13.660** empresas en total (88 sectores de la economía, CNAE a dos y tres dígitos), **2348** empresas del sector



Período de obtención de datos: **noviembre-diciembre de 2020.**



Entrevista telefónica
Respuestas espontaneas codificadas posteriormente



Análisis regional (muestra representativa al nivel de CCAA).

RESUMEN

Impacto del Covid-19 en las empresas del sector



Previsión de recuperación

	sector	total sectores		sector	total sectores	
No se han visto afectadas o ya se han recuperado	40%	40%	Q2 2021 Empresas recuperadas (100% volumen de negocio pre-crisis)	50% ↑	47%	
Actividad significativamente reducida o paralizada	22% ↓	30%	Q4 2021 Empresas recuperadas (100% volumen de negocio pre-crisis)	73% ↑	71%	
Siguen actualmente con	teletrabajo	31%	33%	Q2 2022 Empresas recuperadas (100% volumen de negocio pre-crisis)	82%	81%
	ERTEs	26% ↓	30%			

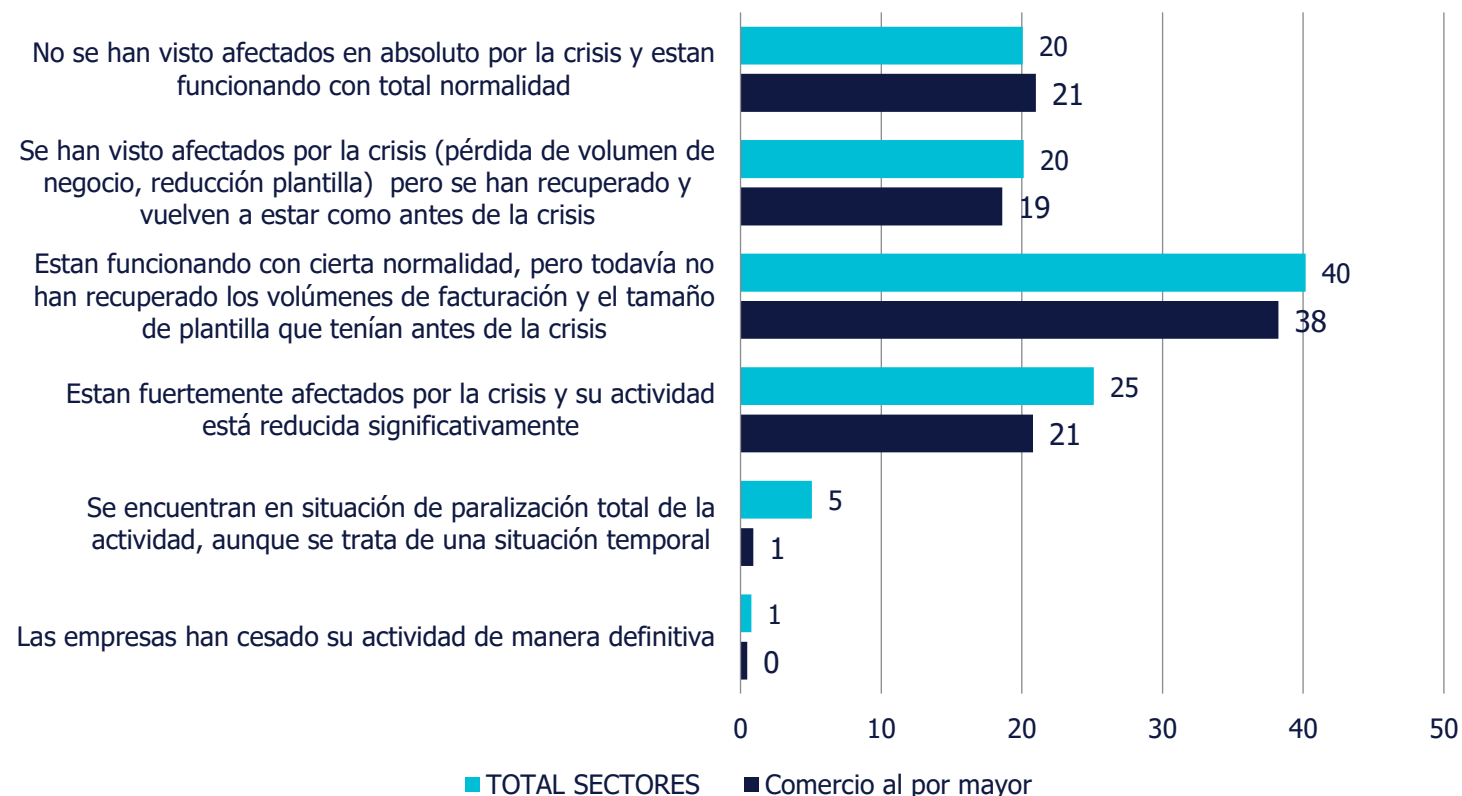
↑ ↓ Diferencia estadísticamente significativa vs el % del total sectores

¿En qué situación se encuentran actualmente las empresas?

Situación actual

Han pasado más de 9 meses desde el inicio de la crisis del covid-19 y de las primeras medidas oficiales adoptadas (confinamientos, paralización de actividades no esenciales, etc.).

¿En qué situación se encuentra ACTUALMENTE su empresa?



Datos en %

Fuente: Randstad Research

Base: todas las empresas

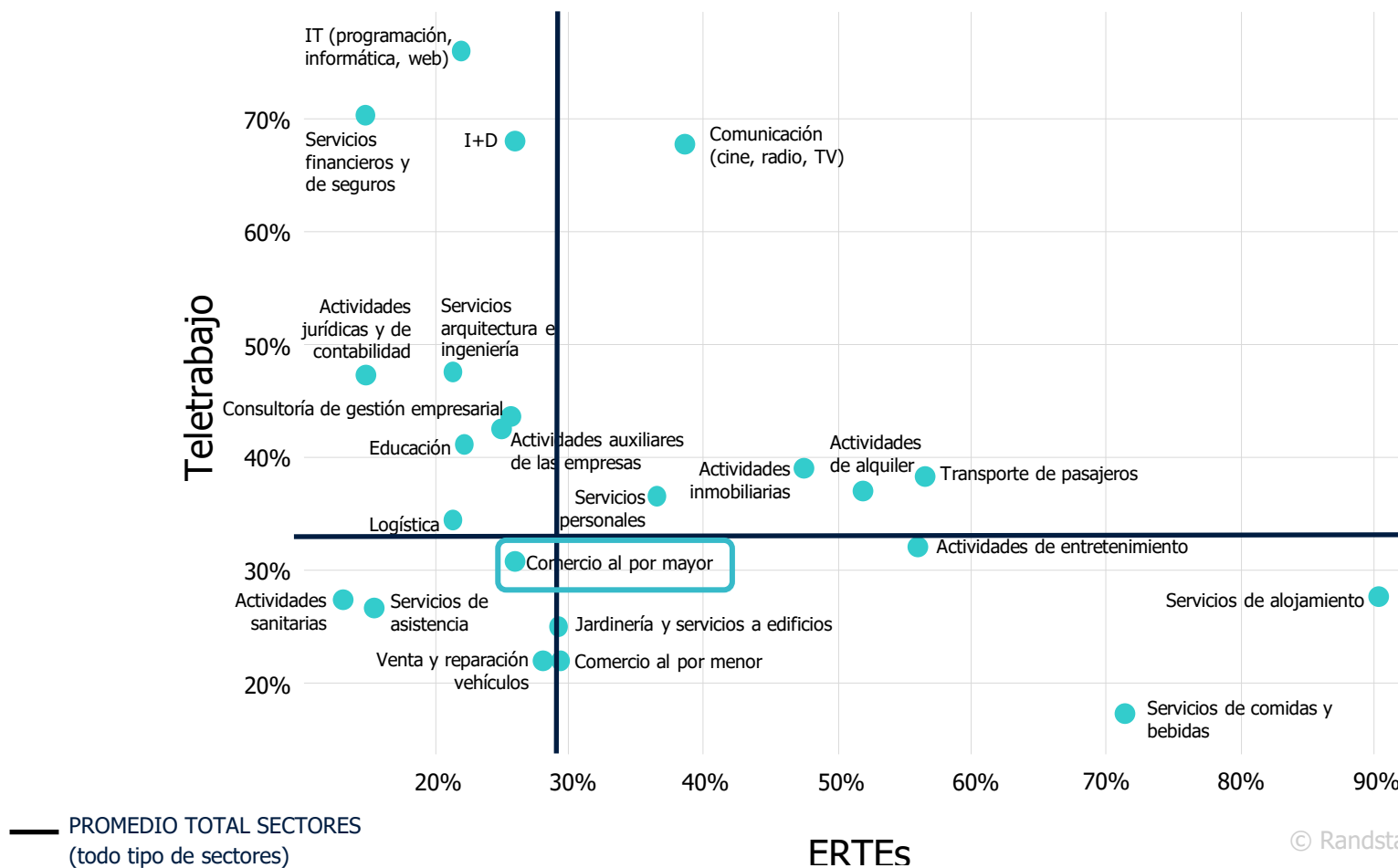
Teletrabajo vs ERTE.

% de las empresas de cada sector que aplican ERTE

vs.

% de las empresas de cada sector que utilizan teletrabajo

Sectores de servicios



¿En qué estado se encuentran las empresas en relación con los ERTEs?

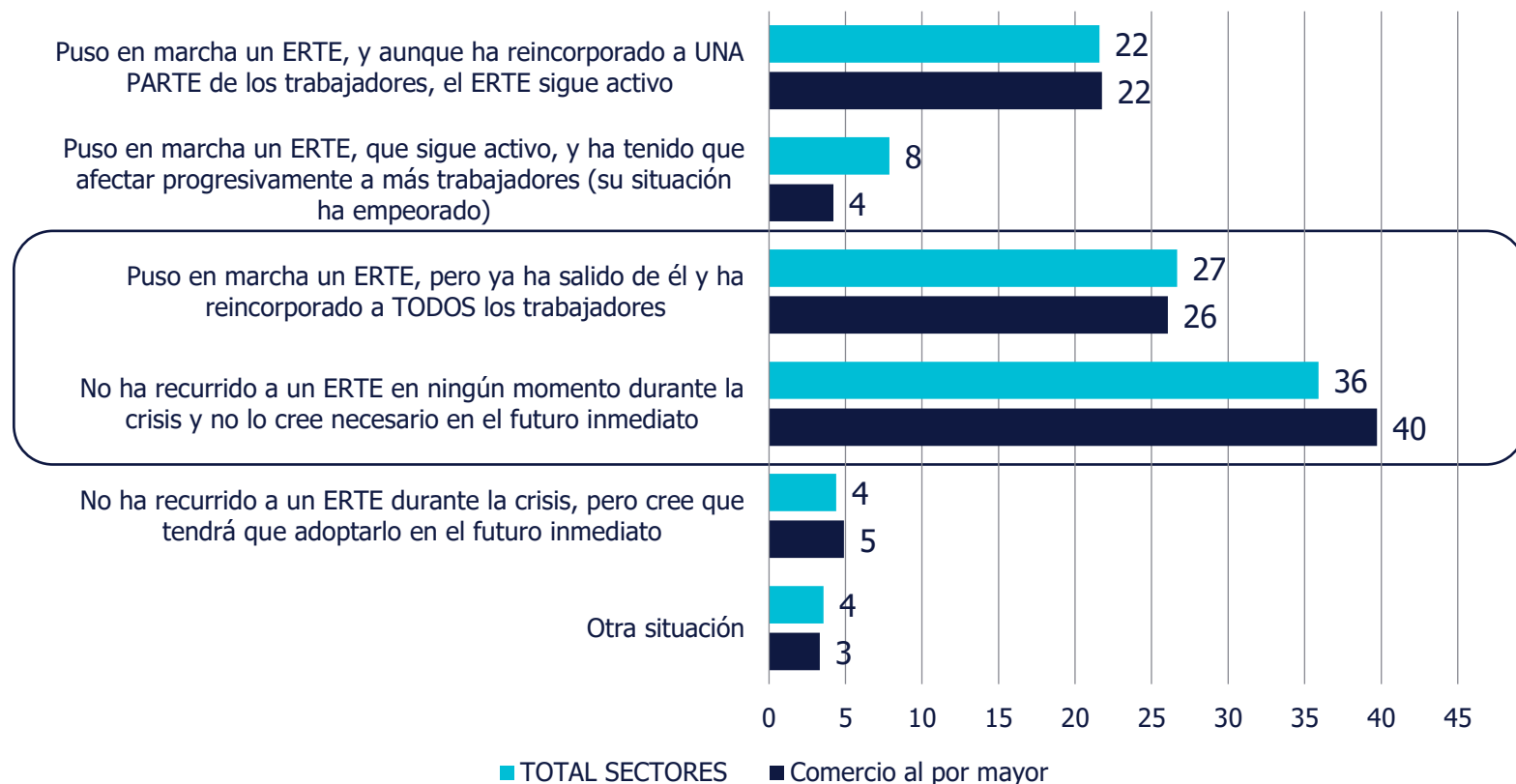
Tienen el ERTE activo en actualidad:

sector total sectores
26% **30%**

Los ERTE han sido una de las herramientas más utilizadas por las empresas durante esta crisis.

En relación con los ERTEs, ¿en qué estado está su empresa?

Adopción de ERTEs



Datos en %

Fuente: Randstad Research

Base: todas las empresas

¿En qué estado se encuentran las empresas en relación con el teletrabajo?

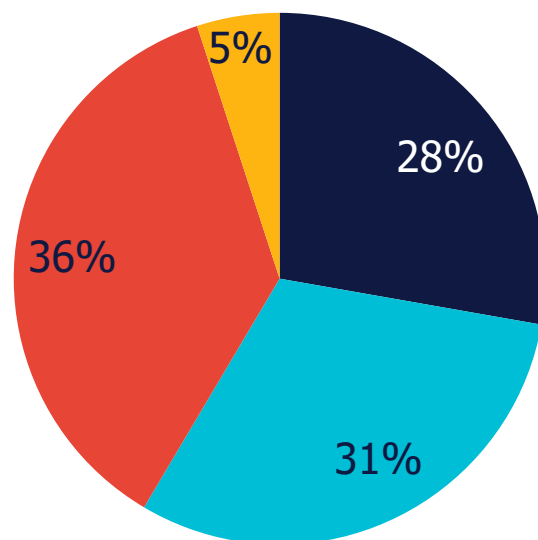
Aplican el teletrabajo en actualidad:

sector **total sectores**
31% **33%**

El teletrabajo ha sido una de las herramientas más utilizadas por las empresas.

¿Ha aplicado su empresa medidas de teletrabajo para toda o una parte de su plantilla durante los últimos 6 meses?

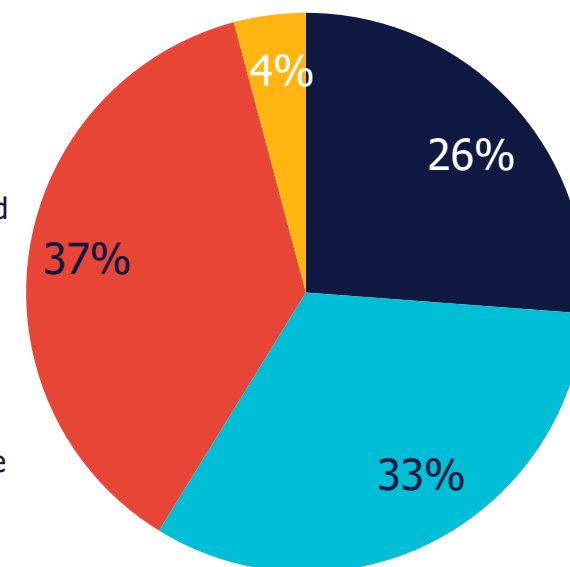
Comercio al por mayor



Adopción de teletrabajo

- Sí aplicó teletrabajo, pero ya ha vuelto a la modalidad presencial
- Sí, y las sigue manteniendo en la actualidad
- No se recurrió al teletrabajo y no se va a hacer en el futuro inmediato
- No las puso en marcha, pero lo ve probable en el futuro inmediato

TOTAL SECTORES



Las empresas que han vuelto a la modalidad de trabajo presencial, ¿por qué lo han hecho?

Han vuelto a la
modalidad presencial:

sector total sectores

28%

26%

¿Por qué han vuelto a la
modalidad de trabajo presencial?

Razones para volver a la modalidad presencial



Datos en %

Fuente: Randstad Research

Base: empresas que han vuelto a la
modalidad presencial

■ TOTAL SECTORES ■ Comercio al por mayor

Las empresas que mantendrán el teletrabajo en el futuro inmediato, ¿por qué lo harán?

Mantendrán el teletrabajo:

sector total sectores

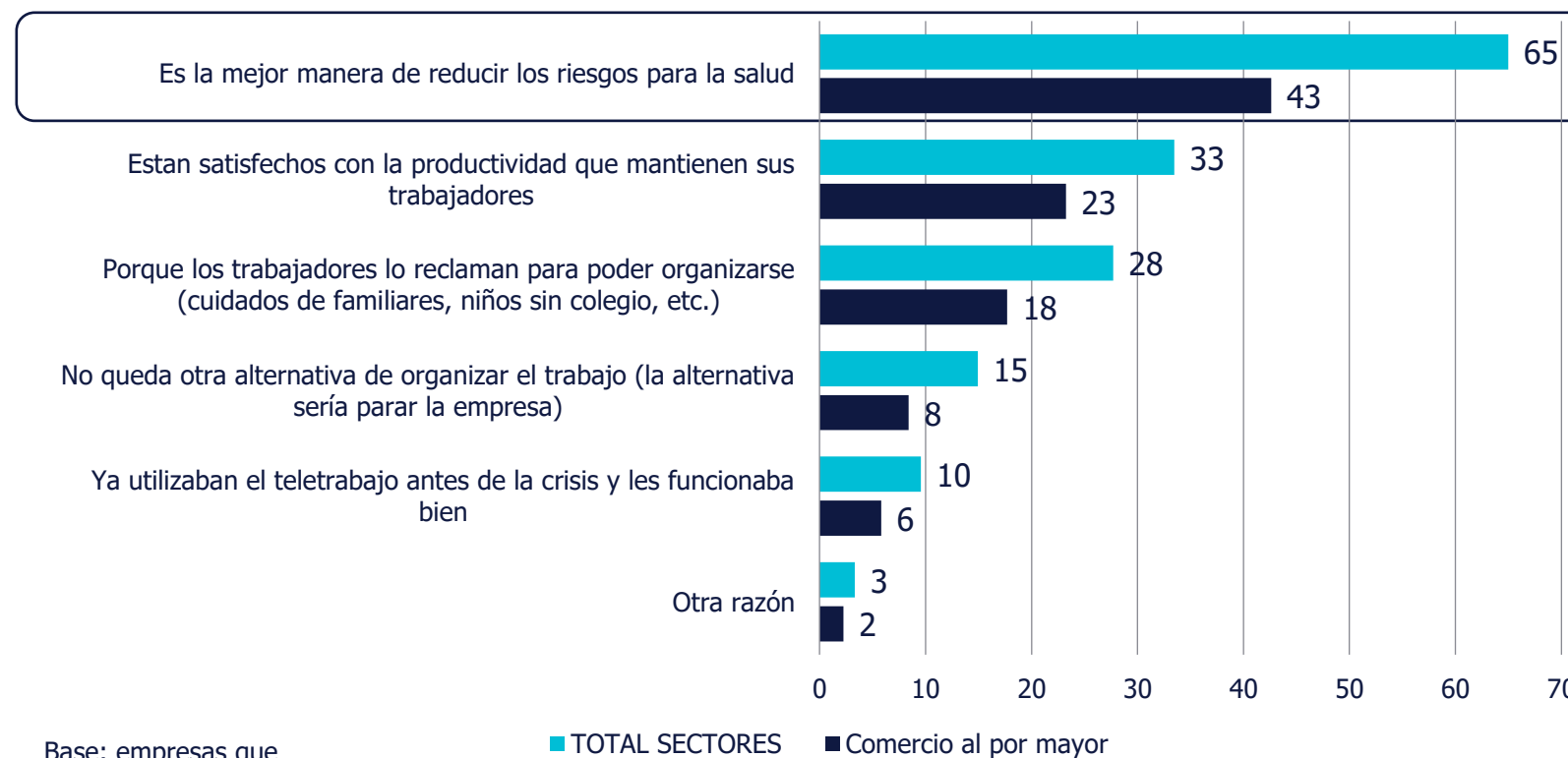
31% 33%

¿Por qué mantendrán el teletrabajo en el futuro inmediato?

Datos en %

Fuente: Randstad Research

Razones para mantener el teletrabajo



Base: empresas que mantendrán el teletrabajo

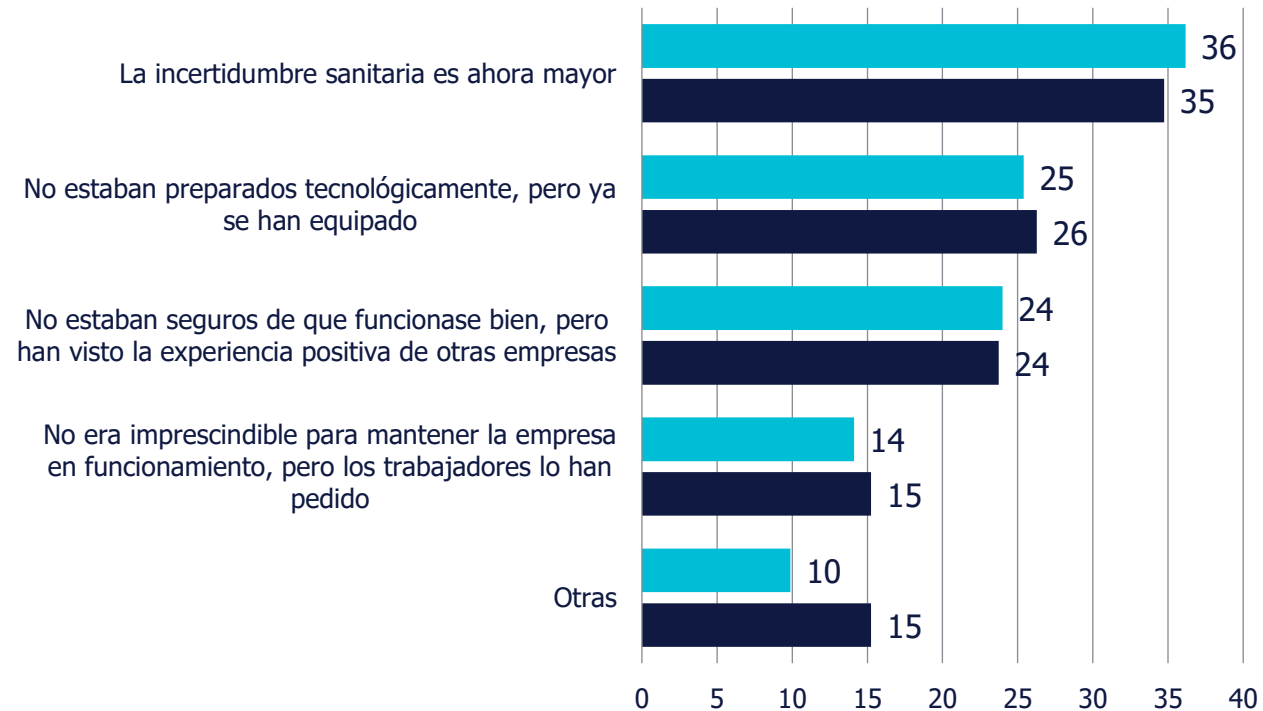
¿Por qué se plantea poner en marcha teletrabajo si no se hizo antes?

Plantean ponerlo en marcha:

sector	total sectores
5%	4%

¿Por qué se plantea poner en marcha teletrabajo si no se hizo antes?

Razones para introducir el teletrabajo ahora*



Datos en %

Fuente: Randstad Research

Base: empresas que plantean ponerlo en marcha

■ TOTAL SECTORES ■ Comercio al por mayor

¿Por qué el teletrabajo **no es una opción** para algunas empresas del sector?

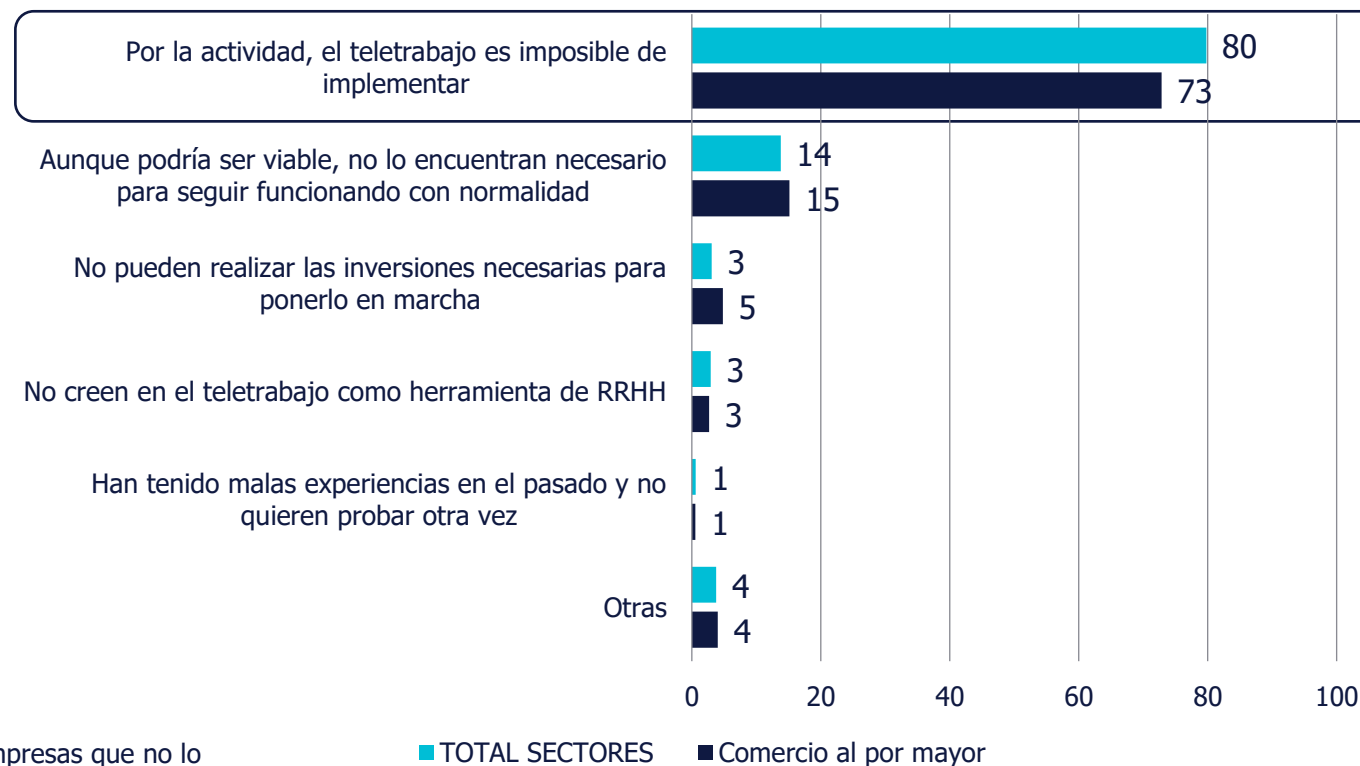
No lo consideran como una opción:

sector **total sectores**

36% **37%**

¿Por qué el teletrabajo no es una opción ?

Razones para no considerar el teletrabajo



Datos en %

Fuente: Randstad Research

Base: empresas que no lo consideran como una opción

■ TOTAL SECTORES ■ Comercio al por mayor

¿Cuando se supere la crisis sanitaria, **aplicarán medidas de teletrabajo?**

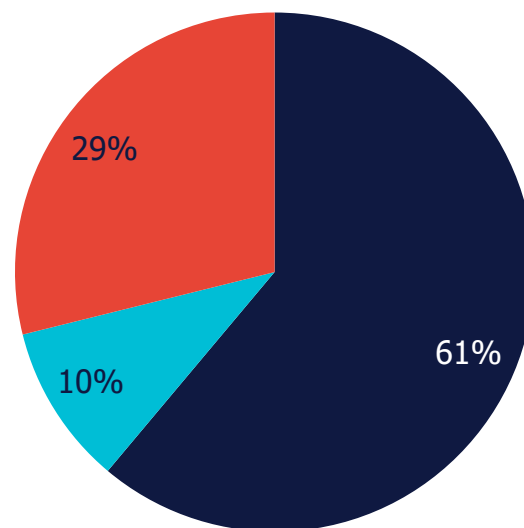
Sí, lo harán con la misma o menor intensidad:

sector	total sectores
39%	40%

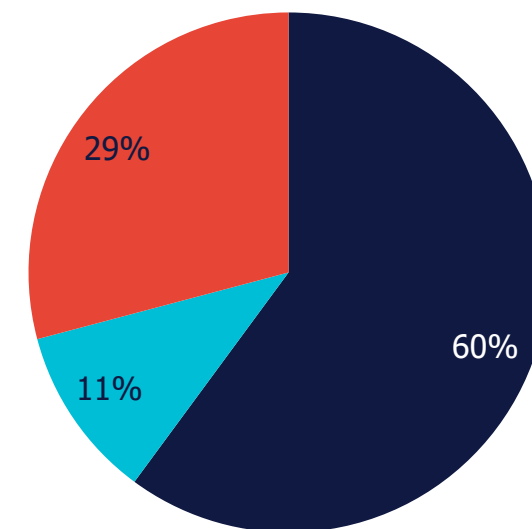
¿Dentro de 1 año (o cuando se supere la crisis sanitaria) aplicarán medidas de teletrabajo?

Teletrabajo en el futuro tras superar la crisis

Comercio al por mayor



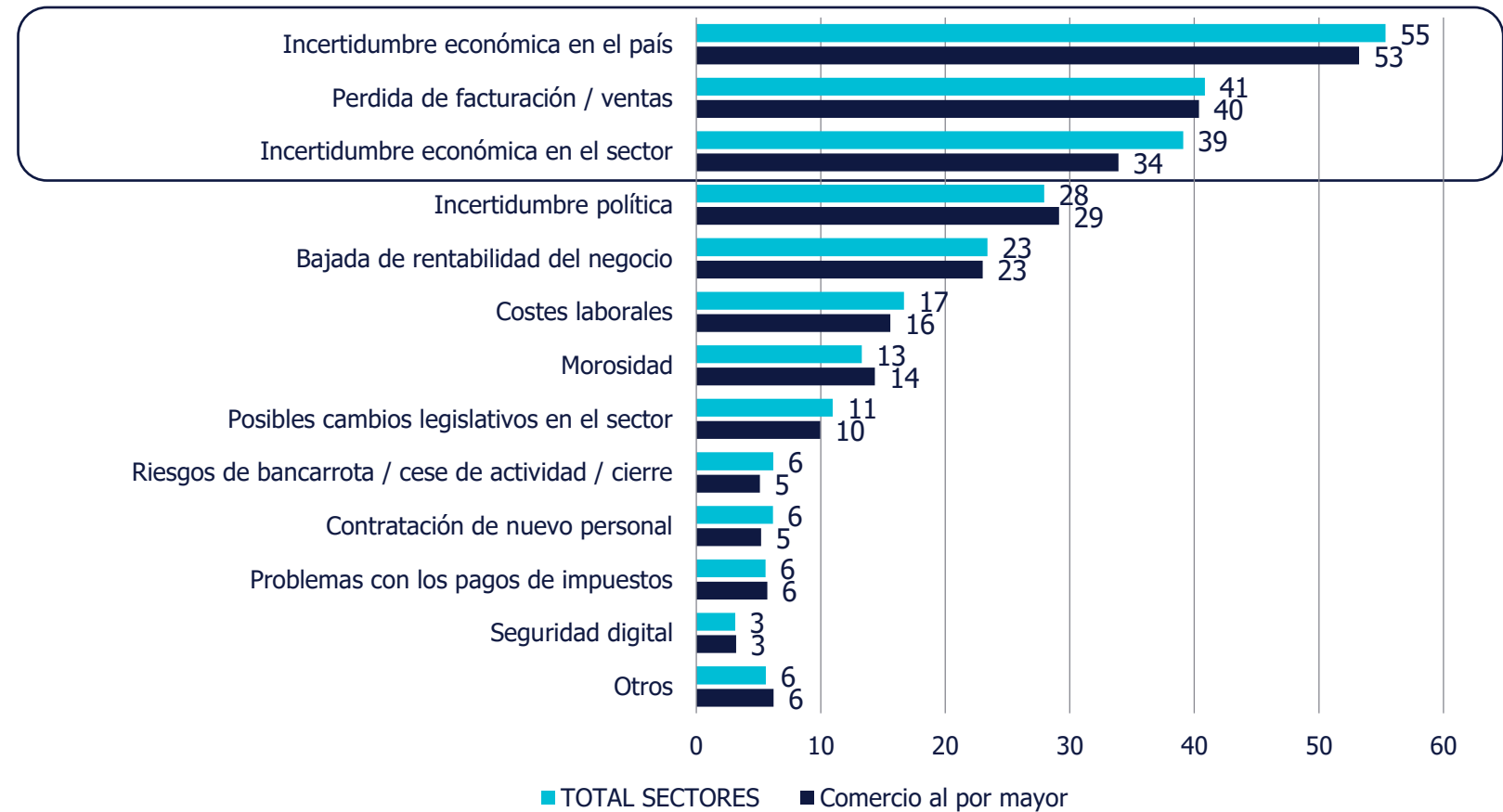
TOTAL SECTORES



- No
- Sí, con la misma intensidad que ahora mismo
- Sí, pero con menor intensidad que ahora mismo

¿Cuáles son las principales preocupaciones y amenazas que se perciben?

Preocupaciones y amenazas



¿Cuáles son las principales preocupaciones y amenazas que se perciben en su empresa en el futuro inmediato?

Datos en %

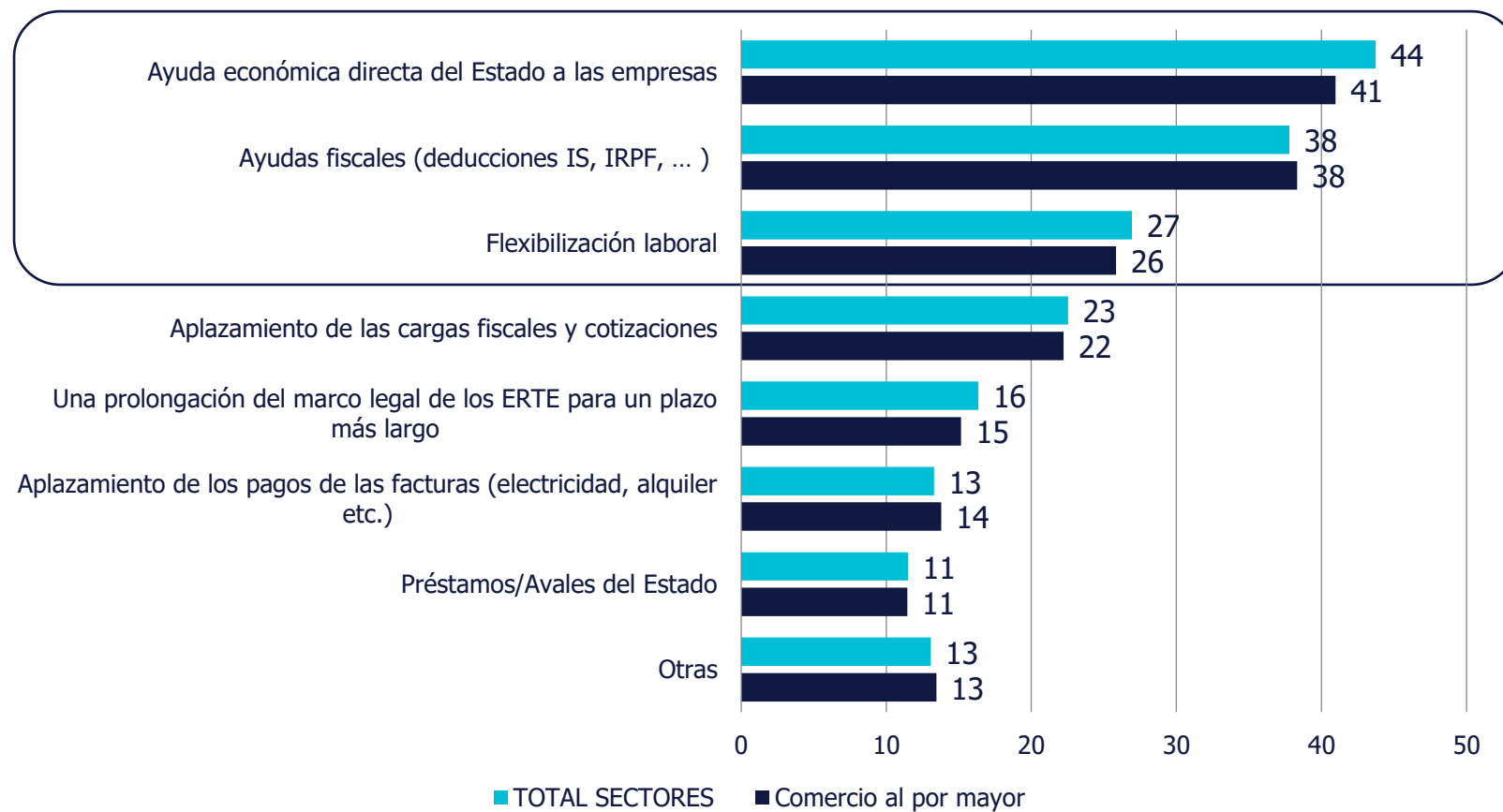
Fuente: Randstad Research

Base: todas las empresas

¿Qué medidas de apoyo podrían ayudar a las empresas?

¿Qué medidas podrían ayudar a su empresa a afrontar la crisis del coronavirus?

Medidas de apoyo



Datos en %

Fuente: Randstad Research

Base: todas las empresas

¿Cuándo creen haber recuperado totalmente el volumen de negocio previo a la crisis?

Empresas recuperadas:

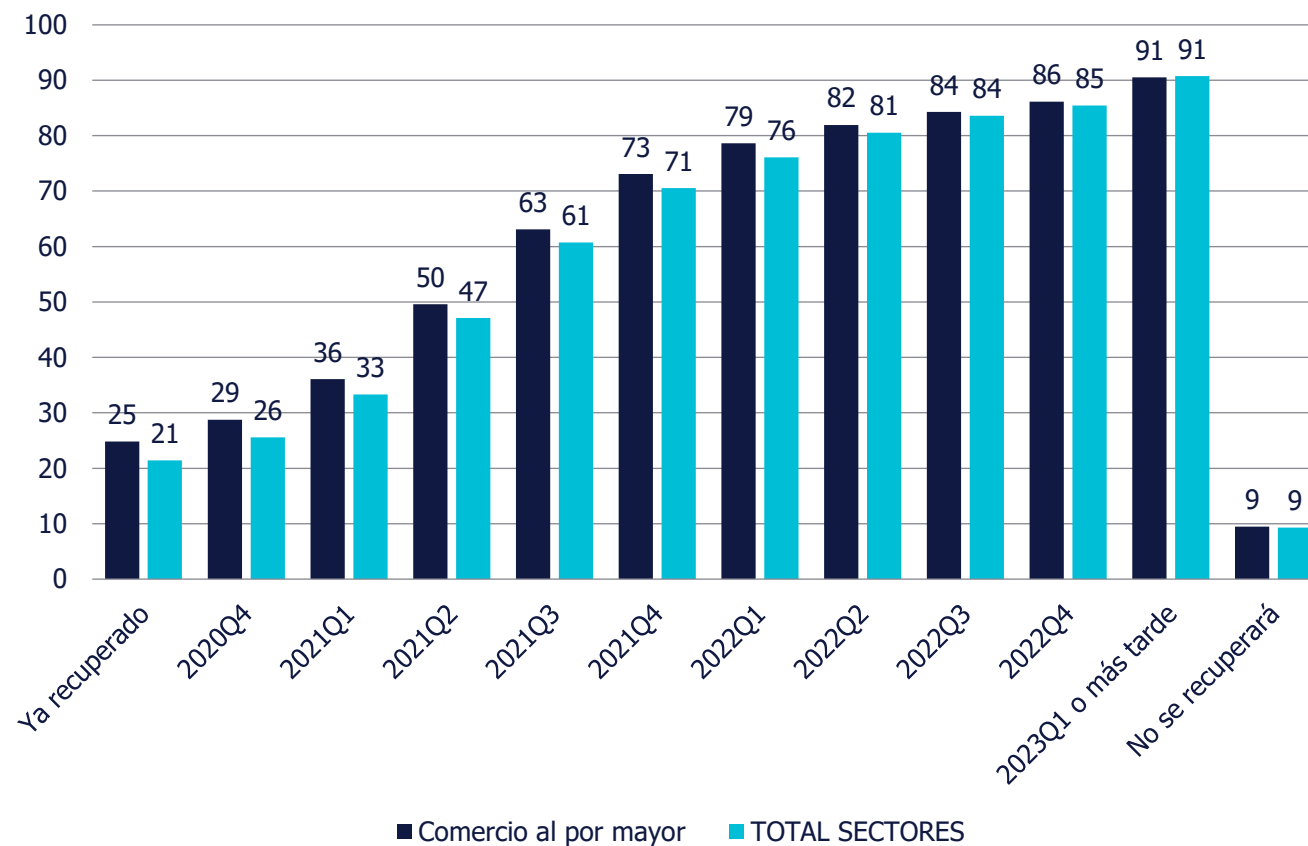
Q2 2021 = 50% vs 47% total sectores

Q4 2021 = 73% vs 71% total sectores

Q2 2022 = 82% vs 81% total sectores

Dado el impacto que ha tenido la crisis en su empresa y el ritmo que prevén para la recuperación de actividad, ¿en qué trimestre cree que se habrá recuperado totalmente el volumen de negocio previo a la crisis?

Previsión de 100% recuperación



Datos en %

Fuente: Randstad Research

Base: todas las empresas

randstad research



randstadresearch.es

[#RandstadResearch](https://twitter.com/RandstadResearch)

