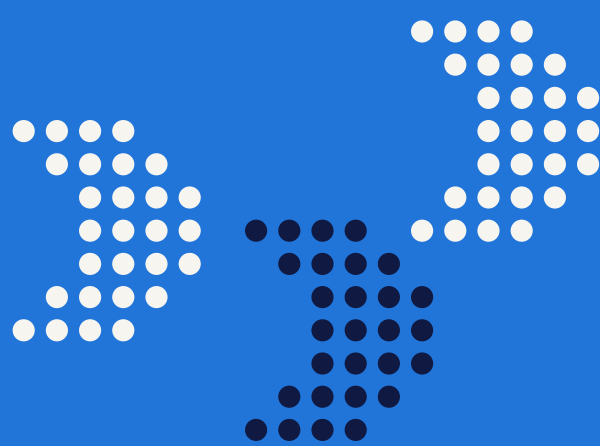


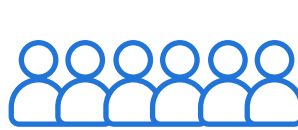

Claves de la recuperación económica de las empresas españolas.



¿Cómo ha impactado el COVID-19 en el mercado laboral?


 **700.000**
empleos

En 3 meses se han destruido casi 700.000 empleos.

  **3M**
ERTE

El 16,2% de los afiliados en España están hoy afectados por un ERTE.

¿Qué medidas han adoptado las empresas en materia de RRHH?

 Un 50,5% ha optado por el teletrabajo.

 Un 42,6% ha aplicado ERTE.

¿Cuáles son las principales preocupaciones que se perciben en las empresas?



Incertidumbre económica del país (63,5%)



Pérdida de facturación/ventas (43,7%)

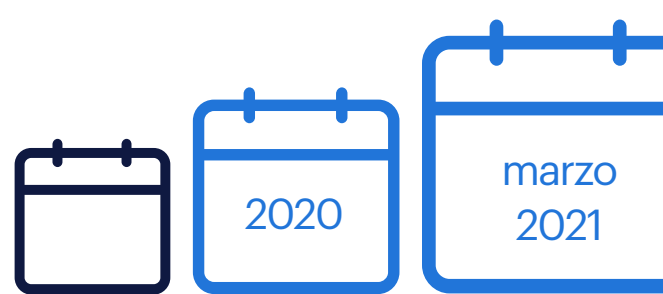


Incertidumbre económica en el sector (43,1%)

¿Cuándo prevén recuperarse las empresas?

El 48,3% prevé recuperarse antes de fin de 2020

El 80% antes del primer trimestre de 2021



¿Qué sectores van a liderar la recuperación económica?



Los últimos en recuperarse:

- construcción
- comercio al por menor
- automoción
- transporte aéreo
- hostelería
- gran parte de la industria

Los primeros en recuperarse:

- contabilidad y servicios jurídicos
- seguros
- comercio al por mayor
- logística
- telecomunicaciones
- agricultura y ganadería
- industrias química y alimentaria

¿Qué CCAA esperan la recuperación total antes de un año?

Media nacional 80%

↑ 92% Cantabria
87,5% Navarra
86,4% La Rioja

↓ 74,8% Baleares
74,7% Extremadura
64,4% Andalucía

