

El Mercado de trabajo en 50 titulares

Noviembre 2019



Accede a éste
y a próximos
informes a
través de este
código:



Índice

Resumen ejecutivo	P.5
España en cifras. Población y variables macroeconómicas.	P.11
Mercado de trabajo. Encuesta de Población Activa (EPA).	P.23
Mercado de trabajo. Afiliación a la Seguridad Social, paro y contratos registrados.	P.55
Empresas de trabajo temporal. ETT, CPD, trabajadores puestos a disposición, tasas de penetración.	P.63
Condiciones de trabajo. Huelgas, Regulaciones de empleo, Convenios colectivos, Accidentes de trabajo.	P.71



Presentación

El presente documento hace acopio de la **información coyuntural más relevante sobre el mercado de trabajo español** –toda procedente de fuentes oficiales, fundamentalmente la Encuesta de Población Activa del INE o toda la información de registros del Ministerio de Trabajo, Migraciones y Seguridad Social- con la intención de ofrecer trimestralmente una imagen simple y completa de la evolución del mercado

laboral a través de una colección de gráficos, con 50 titulares.

Como datos de contexto, en las primeras páginas del documento se extrae **información sobre población y estructura productiva de la economía española**, también procedente de fuentes oficiales, que puede facilitar la interpretación de determinadas magnitudes del mercado de trabajo.

Actividad

- La población en edad de trabajar (16 y más años) es de **39,32 millones de personas en el tercer trimestre**, de los que 23,09 millones conforman la población activa.
- La población activa crece en **235 mil personas** en el último año (1,0%), con mayor intensidad entre las mujeres. Se pierden más de 108 mil activos entre los menores de 45 años.
- La tasa de actividad baja 2 centésimas en 2019T3, **hasta el 58,7%**, con un

descenso de una décima en las mujeres. Las tasas de actividad son hasta 20 puntos superiores a la media en el caso de la población con estudios superiores.

- Solo el **51,4% de la población activa** cuenta con un nivel formativo que cualifica para la realización de alguna profesión (estudios superiores o de formación profesional), aunque dicho porcentaje supone 1 punto más que hace un año.

Empleo

- El número de ocupados en el tercer trimestre alcanza los **19,87 millones**, la cifra más alta desde 2008, pero la creación de empleo ha sido la menor en un tercer trimestre desde 2012. El crecimiento del empleo en el último año, según la EPA, asciende a un 1,8%, cinco décimas menos que el crecimiento reflejado por la afiliación a la Seguridad Social.
- El empleo en el sector público **crece a un ritmo anual (+1,9%)** superior al del sector privado (+1,7%), una situación que se mantiene durante 8 trimestres consecutivos.
- Un **43,8% de los trabajadores ocupados en España tienen estudios superiores**, mientras que un 32,3% cuentan con un bajo nivel de formación (han completado, como mucho, la etapa de secundaria obligatoria).
- **La tasa de empleo** (proporción de personas en edad laboral que están trabajando) se situó en el tercer trimestre en un **50,5%**, cifra que se eleva hasta el 56,6% en el caso de los hombres y 44,8% en el de las mujeres. La franja de edad en la que más ha crecido dicha tasa es de 45 a 54 años. Y la tasa más alta se mide en la franja de 35 a 44 años, con un 79,0%.
- **La tasa de temporalidad** en el empleo se ha situado en el **26,7%** en el tercer trimestre de 2019. Dicha tasa es en estos momentos más elevada en el sector público (27,7%) que en el privado (26,4%), por tercer trimestre consecutivo.

Paro

- La tasa de paro ha descendido 6 décimas en el último año, **hasta quedar situada en el 13,9%**. El número total de parados es de 3,21 millones de personas.
- En el último año el paro medido por la EPA ha descendido en **112 mil personas**, lo que ha permitido que la tasa de paro se reduzca hasta el umbral del 13,9%. Las caídas más intensas se han localizado en edades intermedias (25-44 años) y entre los hombres, mientras que el paro entre las mujeres se mantiene casi sin cambios.
- Los trabajadores con **estudios superiores tienen tasas de paro (8,8%)** más de 5 puntos por debajo de la tasa promedio (13,9%) y es la única franja de estudios cuya tasa está por debajo de la media.
- El paro de larga duración **desciende en 202 mil personas en un año** y se sitúa en su nivel más bajo en 10 años, pero todavía afecta a 1,39 millones de personas.

Contratos y condiciones laborales

- **La contratación temporal crece al 2,3%** en los diez primeros meses de 2019 y la indefinida cae un 4,8% en tasa interanual.
- **707 mil contratos indefinidos** entre enero y octubre (el 38,3% del total) proceden de la conversión de un contrato temporal.
- Los **contratos de puesta a disposición (CPD) crecen un 3,4%** en tasa interanual en los primeros ocho meses de 2019.
- Entre enero y julio de este año las huelgas y las jornadas no trabajadas por dicha causa aumentan un **24,5% y un 22,0%** respecto al mismo período del año pasado.
- En los primeros ocho meses de 2019 las empresas con ERE **caen un 0,5%** en variación interanual, pero los trabajadores afectados aumentan un 25,0%.
- En los ocho primeros meses de 2019 se produjeron unos 342 mil accidentes laborales, **de los que el 99,2% fueron de carácter leve.**
- Los aumentos salariales pactados en convenios colectivos se situaron en un **2,3% en octubre**, continuando con su tendencia ascendente, y son los más altos desde 2008.
- El absentismo total hace perder en 2019T2 el **5,1% de las horas de trabajo** pactadas, con unas diferencias muy elevadas entre sectores.

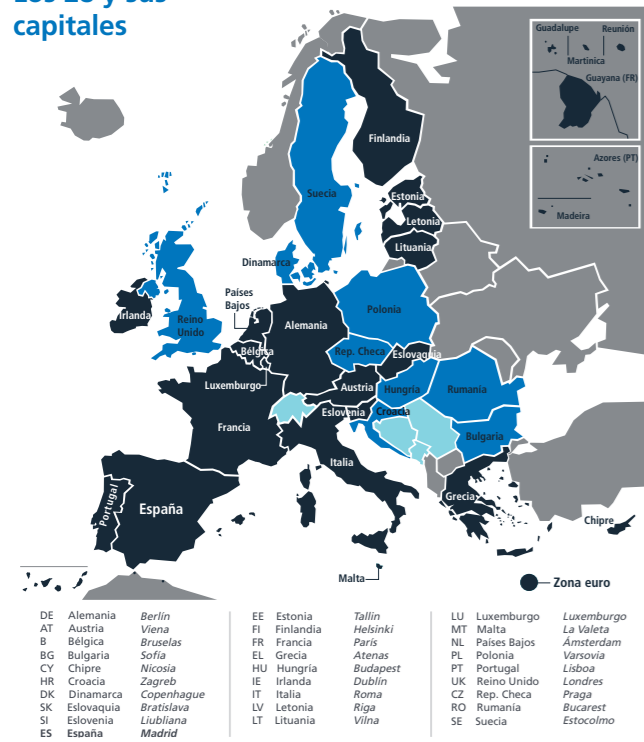
España en cifras.

Población y variables macroeconómicas.

España, el 5º país de la UE28 con mayor población y el 11º con densidad más baja

Población España (01.01.2019): 46.934.632
 Fuentes: INE. Cifras de población (ene. 2019) y España en cifras 2019 (INE)

Los 28 y sus capitales



España y la UE de los 28

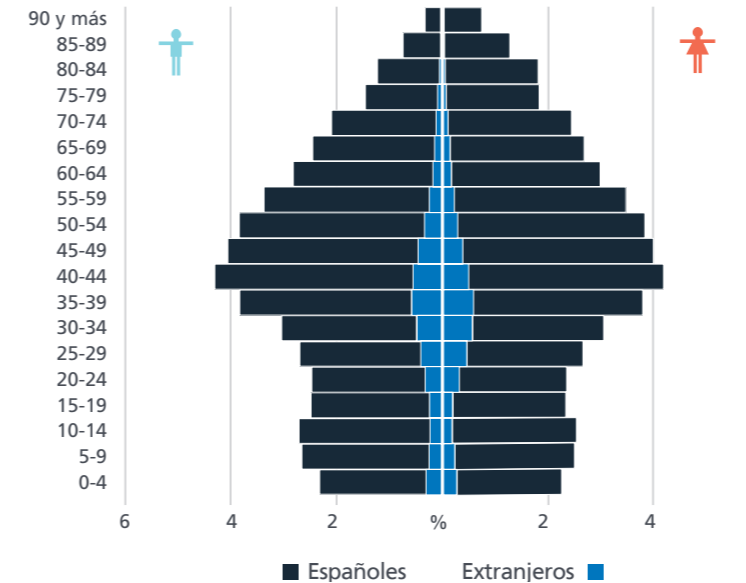
	Superficie 2016 (km²)	Población a 1 de enero de 2018 (miles)	Densidad 2017 (habitantes por km²)
UE-28	:	512.711	117,7
Alemania	357.569	82.850	234,0
Austria	83.878	8.822,3	106,8
Bélgica	30.666	11.413,1	373,6
Bulgaria	110.996	7.050	64,3
Chequia	78.871	10.610,1	137,2
Chipre	9.253	864,2	93,3
Croacia	56.594	4.105,5	73,9
Dinamarca	42.925	5.781,2	137,3
Eslovaquia	49.035	5.443,1	111,7
Eslovenia	20.273	2.066,9	102,6
España	505.983	46.659,3	92,7
Estonia	45.336	1.319,1	30,3
Finlandia	338.411	5.513,1	18,1
Francia	638.475	67.221,9	105,5
Grecia	131.694	10.738,9	82,2
Hungría	93.012	9.778,4	107,3
Irlanda	69.947	4.838,3	70
Italia	302.073	60.484	203,3
Letonia	64.586	1.934,4	30,7
Lituania	65.284	2.808,9	45,2
Luxemburgo	2.595	602	230,6
Malta	316	475,7	1.495,2
Países Bajos	37.378	17.181,1	501,1
Polonia	311.928	37.976,7	123,6
Portugal	92.227	10.291	113,2
Reino Unido	244.381	66.238	272,4
Rumanía	238.398	19.523,6	83,6
Suecia	447.424	10.120,2	24,7

Fuente: Eurostat.
 : Dato no disponible.

Vuelve a estrecharse la pirámide de población entre los más jóvenes (<5 años)

Población España (01.01.2019): 46.934.632
 Fuentes: INE. Cifras de población (ene. 2019) y España en cifras 2019 (INE)

Pirámide de población de España. A 1 de enero 2018



Cifras de población. 1 de enero de 2018

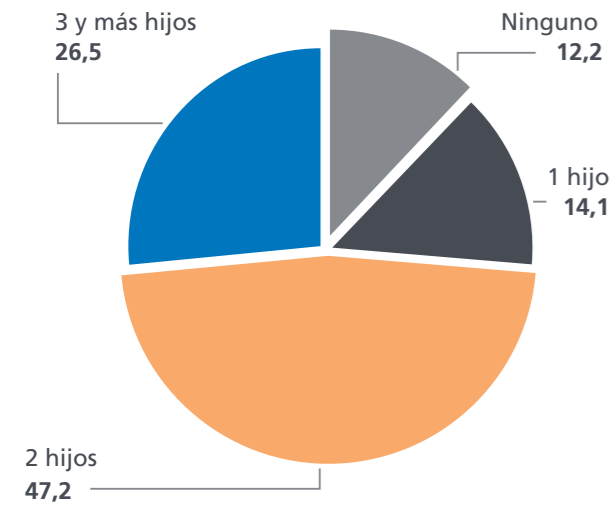
España	46.658.447	Castilla-La Mancha	2.032.595
Andalucía	8.410.094	Albacete	390.337
Almería	701.069	Ciudad Real	498.549
Cádiz	1.249.245	Cuenca	200.596
Córdoba	786.524	Guadalajara	256.029
Granada	917.445	Toledo	687.084
Huelva	522.484	Cataluña	7.488.717
Jaén	636.586	Barcelona	5.514.880
Málaga	1.651.506	Girona	749.656
Sevilla	1.945.236	Lleida	429.212
Aragón	1.313.135	Tarragona	794.969
Huesca	219.174	Comunitat Valenciana	4.946.233
Teruel	133.850	Alicante/Alacant	1.845.470
Zaragoza	960.111	Castellón/Castelló	569.576
Asturias, Principado de	1.027.624	Valencia/València	2.531.188
Balears, Illes	1.166.923	Extremadura	1.070.453
Canarias	2.177.048	Badajoz	674.926
Palmas, Las	1.126.896	Cáceres	395.528
Santa Cruz de Tenerife	1.050.152	Galicia	2.703.149
Cantabria	581.294	Coruña, A	1.121.417
Castilla y León	2.418.556	Lugo	331.492
Ávila	160.032	Ourense	309.314
Burgos	356.080	Pontevedra	940.926
León	466.108	Madrid, Comunidad de	6.549.519
Palencia	161.795	Murcia, Región de	1.475.569
Salamanca	333.649	Navarra, Com. Foral de	643.866
Segovia	154.387	País Vasco	2.170.868
Soria	89.738	Araba/Álava	325.739
Valladolid	520.835	Bizkaia	1.134.848
Zamora	175.931	Gipuzkoa	710.281
		Rioja, La	312.884
		Ceuta	85.209
		Melilla	84.708

La tasa de natalidad en España, 1,31 hijos por mujer, sigue descendiendo y se aleja de la tasa de reemplazo (2,1)

Población España (01.01.2019): 46.934.632

Fuentes: INE. Cifras de población (ene. 2019) y España en cifras 2019 (INE)

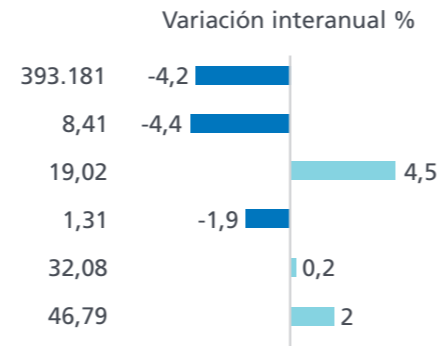
Mujeres de 18 a 55 años según el número de hijos deseado. 2018



Principales indicadores de natalidad y fecundidad. 2017

Número de nacimientos ¹	393.181
Tasa bruta de natalidad	8,41
Porcentaje de nacidos de madre extranjera	19,02
Número medio de hijos por mujer	1,31
Edad media a la maternidad	32,08
Porcentaje de nacidos de madre no casada	46,79

1. Número de nacidos vivos por 1.000 habitantes.



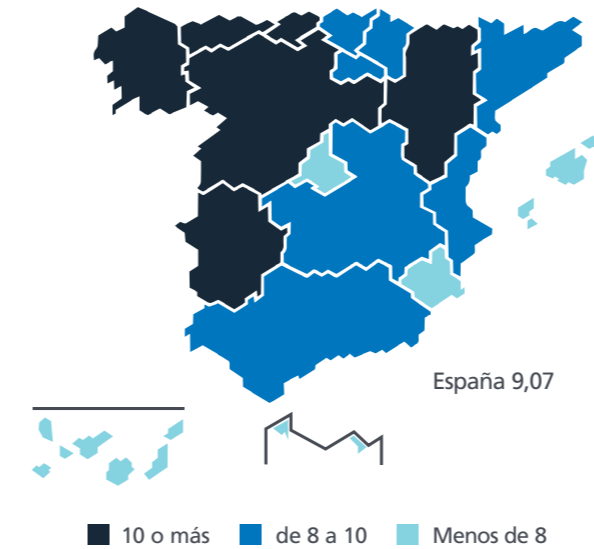
La esperanza de vida al nacer se estanca y se sitúa en 83,09 años

Población España (01.01.2019): 46.934.632

Fuentes: INE. Cifras de población (ene. 2019) y España en cifras 2019 (INE)

Tasa bruta de mortalidad. 2017

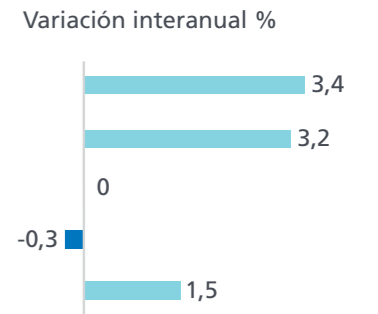
Por cada 1000 habitantes



Principales indicadores de mortalidad. 2017

Número de defunciones	424.523
Tasa bruta de mortalidad ¹	9,07
Esperanza de vida al nacimiento	83,09
Esperanza de vida a los 65 años	21,15
Tasa de mortalidad infantil ²	32,08

1. Por cada 1.000 habitantes.
2. Por cada 1.000 nacidos vivos.

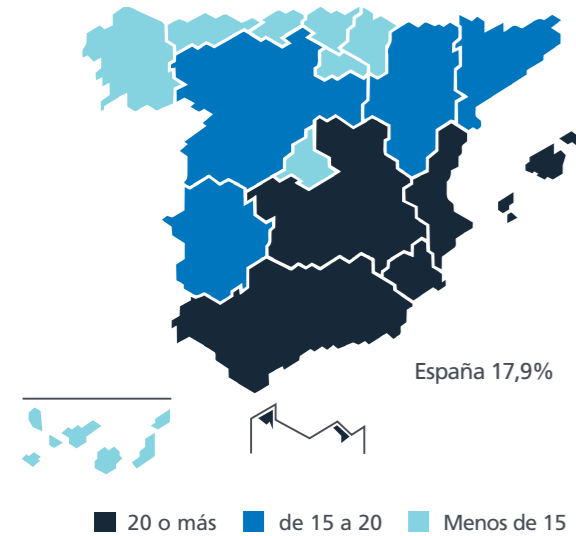


Aumentan los alumnos matriculados en FP y descienden los universitarios en Ingeniería

Población España (01.01.2019): 46.934.632

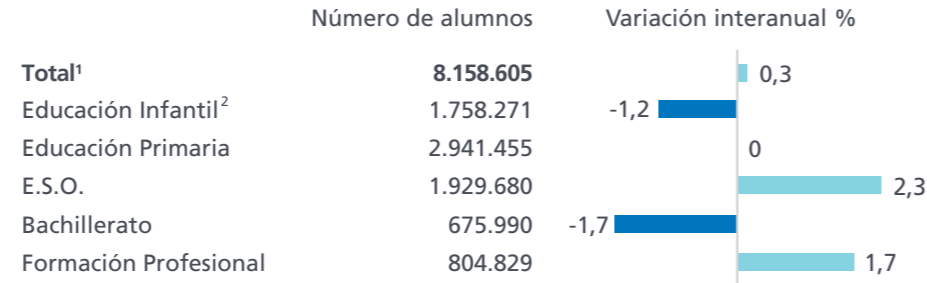
Fuentes: INE. Cifras de población (ene. 2019) y España en cifras 2019 (INE)

Abandono escolar temprano.* 2018 (%)



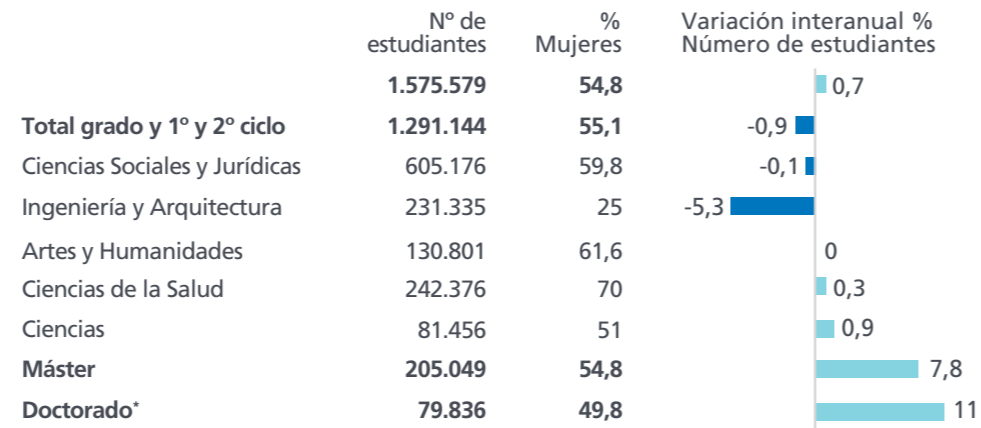
* % de población entre 18 y 24 años que no ha completado la Enseñanza Secundaria 2ª etapa y no está cursando ningún tipo de formación.
Fuente: Ministerio de Educación y formación Profesional.

Alumnado matriculado en Enseñanzas de Régimen General no universitarias. Curso 2017-18. Datos avance



1. Incluye también Educación Especial, Programas de Cualificación Profesional Inicial y Otros programas formativos.
2. Alumnado escolarizado en centros autorizados por las administraciones educativas.
Fuente: Ministerio de Educación y Formación Profesional.

Estudiantes matriculados en grado y 1º y 2º ciclo, máster y doctorado. Curso 2017-2018. Datos provisionales



*Regulado por RD 99/211
Fuente: Ministerio de Ciencia, Innovación y Universidades.

El PIB creció un 0,4% en el tercer trimestre, igual que el anterior, y la tasa interanual se desacelera hasta el 2,0%

Fuente: Contabilidad Nacional Trimestral (INE)

Producto interior bruto. Demanda

Volumen encadenado. Tasas de variación interanual (%)

	2018				2019		
	Tr. I	Tr. II	Tr. III	Tr. IV	Tr. I	Tr. II	Tr. III
Producto interior bruto a precios de mercado	0,5	0,5	0,5	0,6	0,5	0,4	0,4
Gasto en consumo final	0,4	0,4	0,3	0,3	0,3	0,1	1,0
Gasto en consumo final de los hogares	0,3	0,4	0,2	0,2	0,2	0,0	1,1
Gasto en consumo final de las ISFLSH	1,9	-0,4	0,3	0,0	-0,3	0,7	2,0
Gasto en consumo final de las AAPP	0,5	0,5	0,6	0,6	0,5	0,4	0,9
Formación bruta de capital	0,7	3,3	0,6	-0,2	0,8	0,0	1,7
Formación bruta de capital fijo	0,2	3,5	0,2	-0,5	1,4	-0,2	1,3
Activos fijos materiales	0,0	4,4	0,2	-0,6	1,8	-0,4	1,2
Viviendas y otros edificios y construcciones	2,1	1,8	0,9	0,9	0,6	0,5	-2,6
Maquinaria, bienes de equipo, sistemas de armamento y recursos biológicos cultivados	-2,8	8,1	-0,7	-2,7	3,4	-1,7	7,0
Productos de la propiedad intelectual	1,0	-0,3	0,3	0,1	-0,1	0,9	1,4
Demanda nacional	0,4	1,0	0,4	0,2	0,4	0,1	1,2
Exportaciones de bienes y servicios	0,4	-0,2	-1,0	0,9	0,6	1,7	-0,8
Importaciones de bienes y servicios	0,2	1,2	-1,4	-0,2	0,1	0,9	1,3

1 Aportación al crecimiento del PIB a precios de mercado

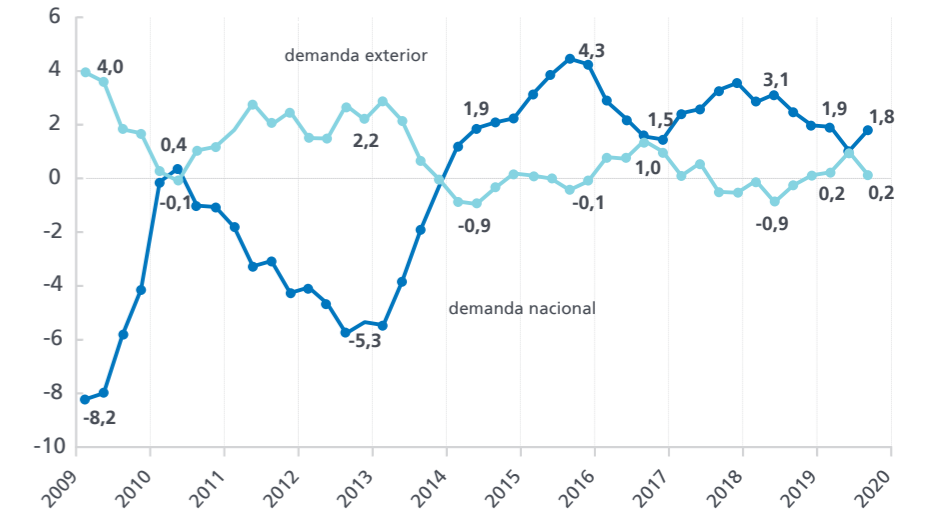
Producto interior bruto. Oferta

Volumen encadenado. Tasas de variación interanual (%)

	2017				2018		
	Tr. I	Tr. II	Tr. III	Tr. IV	Tr. I	Tr. II	Tr. III
Producto interior bruto a precios de mercado	0,5	0,5	0,5	0,6	0,5	0,4	0,4
Agricultura, ganadería, silvicultura y pesca	2,5	2,0	-3,3	5,7	-4,1	-2,7	1,5
Industria	-0,4	-0,5	-0,1	-0,5	0,3	0,5	1,5
Industria manufacturera	-0,2	0,1	-0,3	0,0	0,0	0,0	1,2
Construcción	1,1	2,0	1,4	1,3	1,6	0,8	-1,3
Servicios	0,6	0,6	0,8	0,6	0,8	0,5	0,4
Comercio, transporte y hostelería	0,2	0,9	0,6	0,7	1,0	0,2	0,7
Información y comunicaciones	1,2	1,7	0,0	0,4	0,2	-0,4	0,1
Actividades financieras y de seguros	2,1	1,8	1,1	0,7	2,6	3,0	1,1
Actividades inmobiliarias	0,5	0,6	0,7	0,6	0,5	0,4	0,5
Actividades profesionales, científicas y técnicas y otras	1,4	0,9	1,6	0,8	1,0	0,8	0,2
Administración pública, educación y sanidad	0,3	0,2	0,8	0,5	0,5	0,5	0,4
Actividades artísticas, recreativas y otros servicios	-0,3	-0,9	0,8	0,2	0,4	0,6	-0,7
Impuestos menos subvenciones sobre los productos	0,5	0,1	-0,2	-0,4	0,0	0,2	-0,4

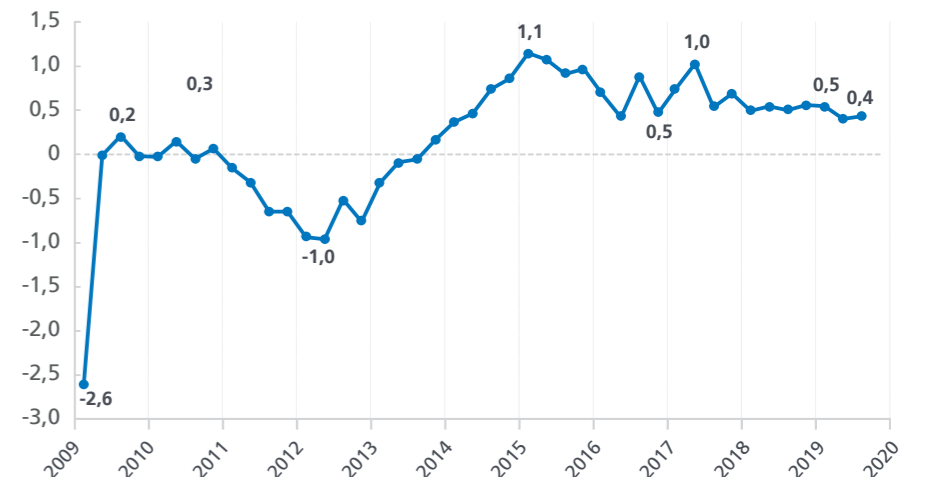
Demanda nacional y externa

Aportaciones al crecimiento interanual en volumen del PIB



Producto interior bruto

Volumen encadenado. Tasas de variación intertrimestral (%)

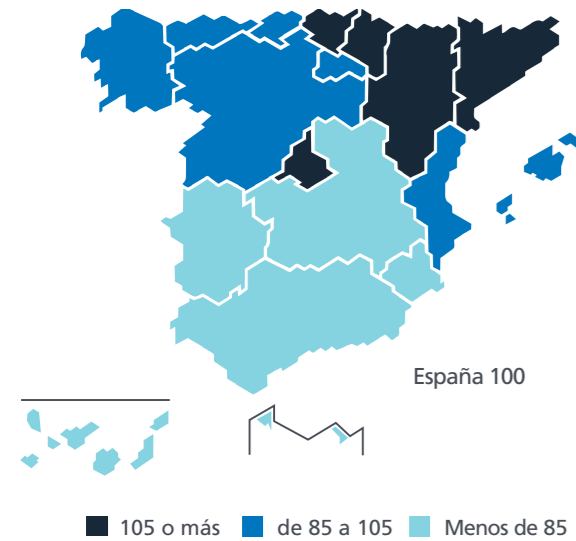


El PIB per cápita alcanzó en España los 25.854 euros al año, 8 puntos por debajo de la media europea

Fuente: España en cifras 2019 (INE)

PIB per cápita. 2018

Índices



PIB per cápita en paridad de poder adquisitivo. 2017

UE28=100

Luxemburgo	253
Irlanda	181
Países Bajos	128
Austria	128
Dinamarca	127
Alemania	124
Suecia	121
Bélgica	117
Finlandia	109
Reino Unido	105
Francia	104
Italia	96
Malta	96
España	92
República Checa	89
Chipre	85
Eslovenia	85
Portugal	79
Eslovaquia	78
Estonia	77
Lituania	76
Grecia	70
Polonia	68
Hungría	67
Letonia	67
Croacia	63
Rumanía	62
Bulgaria	49

Fuente: Eurostat.

PIB per cápita. 2018

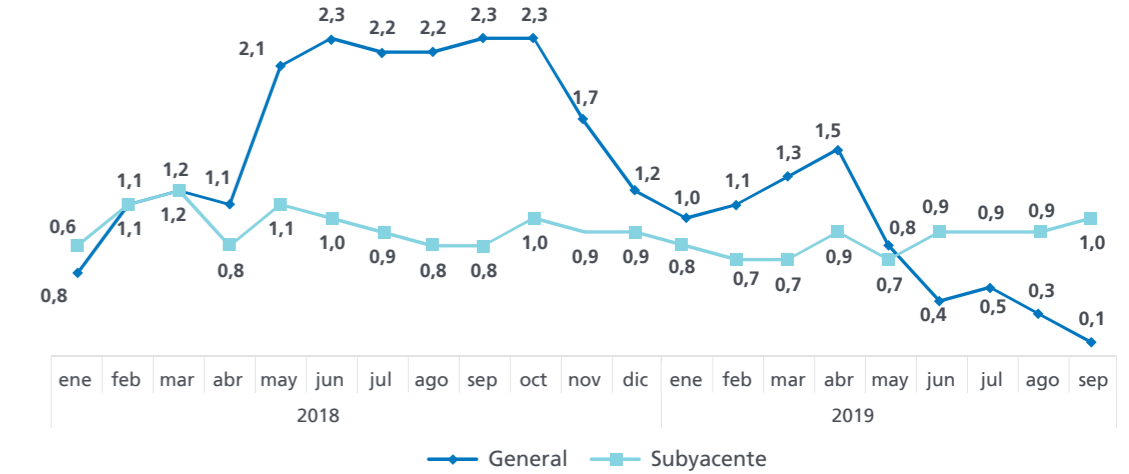
Primera estimación

	Euros/habitante
Madrid, Comunidad de	34.916
País Vasco	34.079
Navarra, Com. Foral de	31.809
Cataluña	30.769
Aragón	28.640
Rioja, La	26.833
Balears, Illes	26.764
España	25.854
Castilla y León	24.397
Cantabria	23.817
Galicia	23.294
Comunitat Valenciana	23.087
Asturias, Principado de	22.659
Murcia, Región de	21.134
Canarias	21.031
Castilla - La Mancha	20.645
Ceuta	20.032
Andalucía	19.132
Melilla	18.482
Extremadura	18.174

La inflación en septiembre bajó hasta el 0,1%, mientras que la subyacente subió una décima y se situó en el 1,0%.

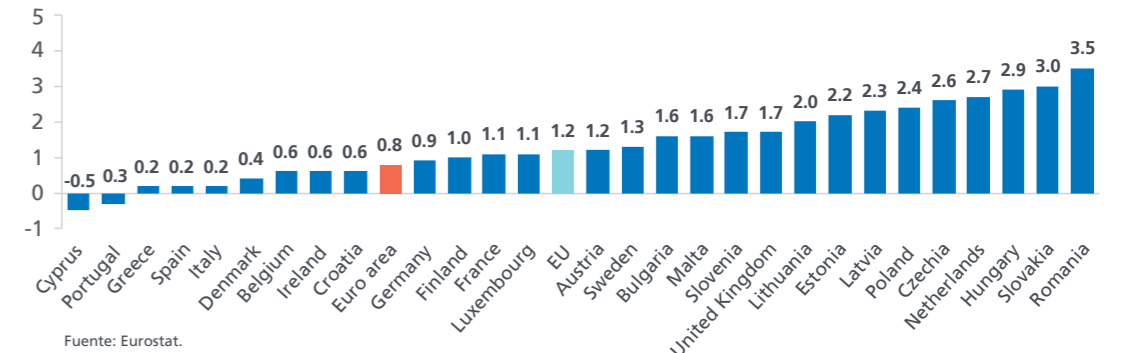
IPC General e inflación subyacente (Septiembre 2019)

Fuente: INE.



IPC Armonizado en la zona euro (agosto 2019)

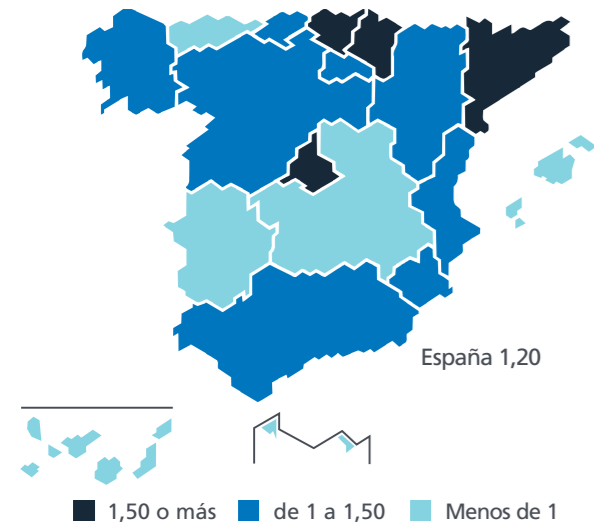
Fuente: Eurostat



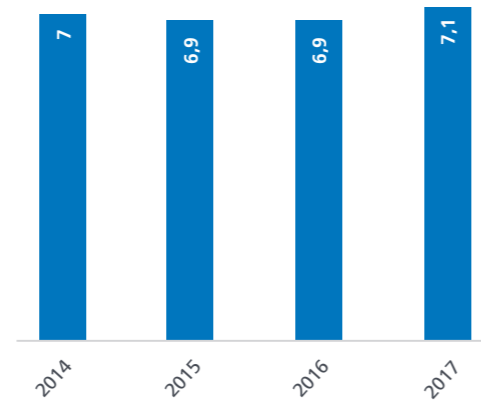
El gasto en I+D+i alcanza el 1,20% del PIB en España, tras crecer un 6% en 2017

Fuente: España en cifras 2019 (INE)

Gasto interno en I+D. 2017 % sobre el PIB regional



Investigadores por 1000 ocupados*



* En equivalencia a jornada completa.

Gastos internos totales en actividades de I+D. 2017

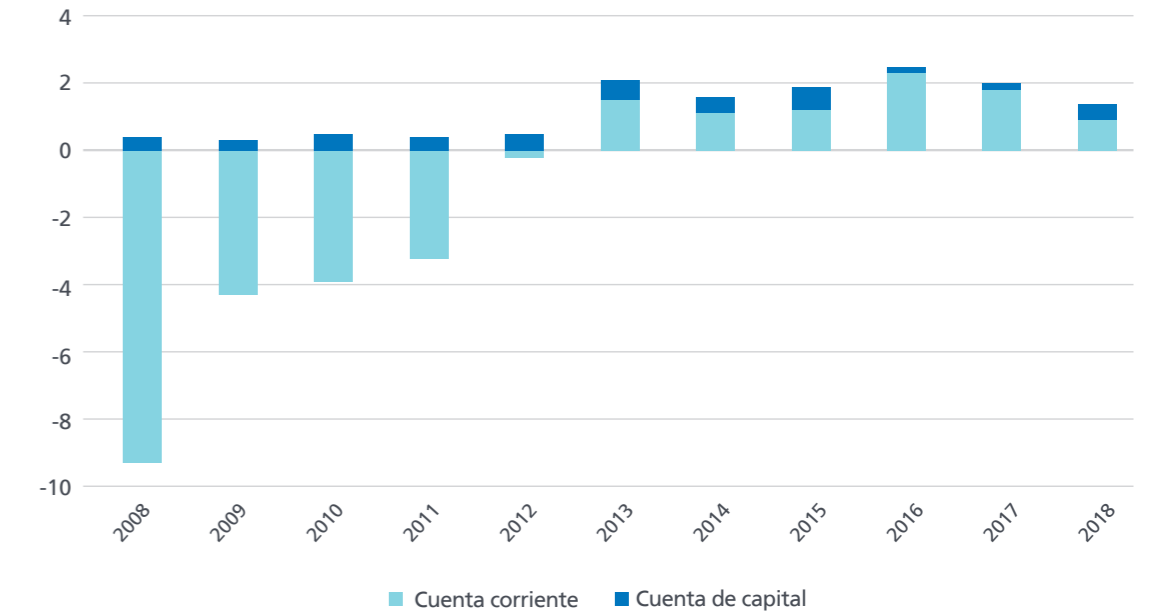
Nº de estudiantes	Millones de euros	%	Gasto interno en I+D (% PIB)	Variación interanual %
Total	13.259,8	100	1,20	6
Empresas e IPSFL*	7.747,7	55,1	0,66	8,2
Enseñanza superior	3.809	27,1	0,33	4,4
Administración Pública	2.495	17,8	0,21	1,7

* Instituciones privadas sin fines de lucro.

España cuenta con superávit comercial, y los ingresos por servicios no turísticos superan a los turísticos

Fuente: España en cifras 2019 (INE)

Saldos de cuenta corriente y de capital (% PIB)



Fuente: Eurostat.

Balanza de pagos: cuenta corriente y de capital. 2018

Miles de millones de euros

	Ingresos	Pagos	Saldos
Cuenta corriente	487,1	475,9	11,3
Bienes y servicios	414,2	390,6	23,5
- Del cual Turismo y viajes	62,5	22,0	40,4
Rentas primaria y secundaria	73	85,2	-12,3
Cuenta de capital	7,6	1,2	6,4
Cuenta corriente + capital	494,7	477,1	17,6

Fuente: Banco de España.

Crece un 1,7% el número de empresas activas, con especial intensidad en la Industria (+4%)

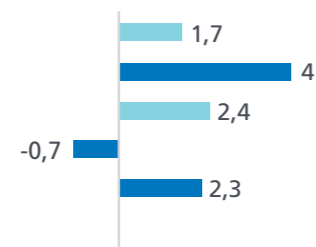
Fuente: España en cifras 2019 (INE)

Número de empresas activas

A 1 de enero de 2018

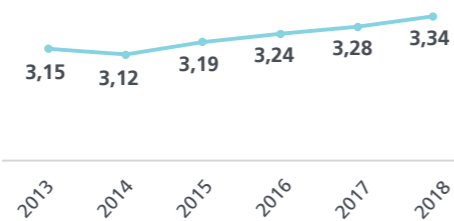
Total	3.337.646
Industria	206.711
Construcción	412.523
Comercio	747.874
Resto de servicios	1.970.538

Variación interanual %



Millones de empresas activas

A 1 de enero de cada año



Cifra de negocios de las filiales extranjeras en cada país. 2015

Miles de millones de euros

Unión Europea	7.702
Reino Unido	1.525
Alemania	1.358
Francia	770
Países Bajos	532
Italia	521
España	491
Bélgica	337
Irlanda	304
Polonia	276
Suecia	258
Austria	220
Chequia	206
Hungría	148
Rumanía	125
Dinamarca	112
Eslovaquia	91
Finlandia	85
Portugal	79
Luxemburgo	77
Bulgaria	40
Grecia	32
Eslovenia	25
Lituania	24
Croacia	23
Letonia	22
Estonia	14
Malta	4
Chipre	4

Fuente: Eurostat.

Mercado de trabajo.

Encuesta de Población Activa (EPA).

EPA. Principales magnitudes

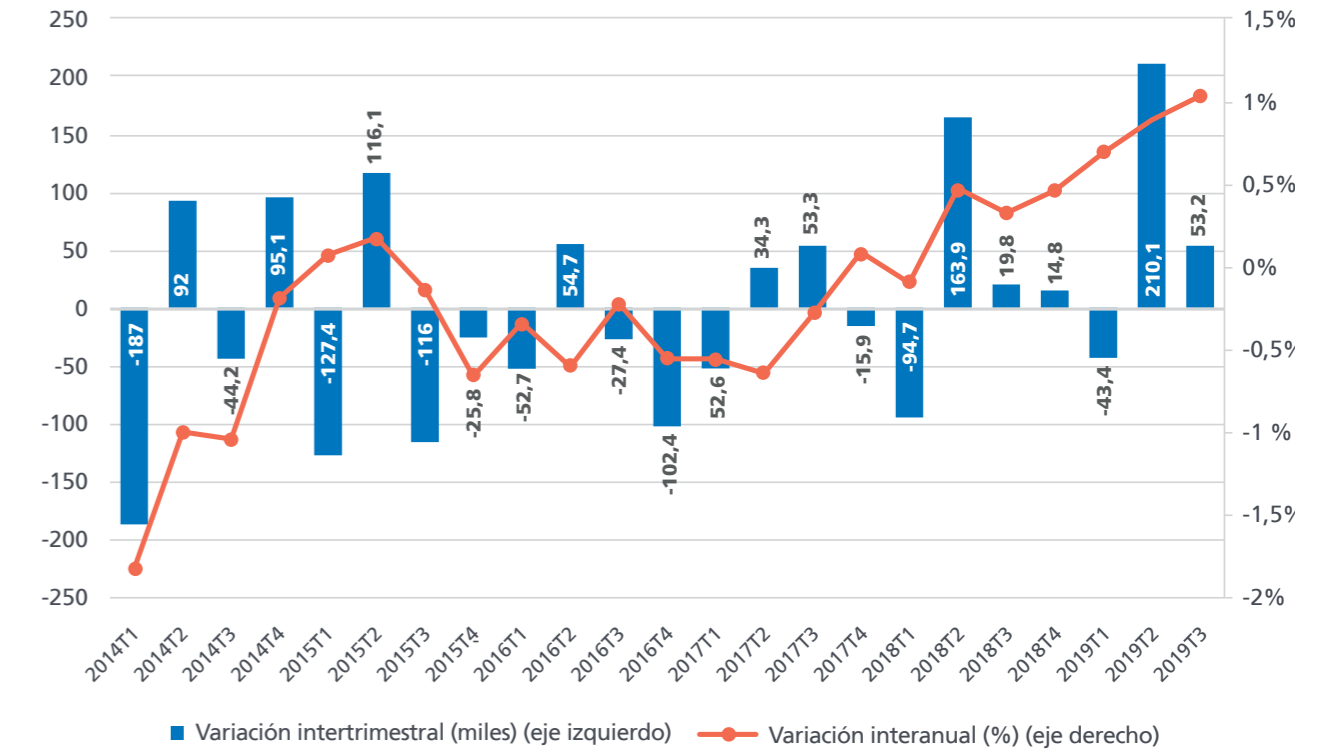


Fuente: EPA 2019T3 (INE).

La población activa crece en 235 mil personas en el último año (1,0%) y se sitúa en 23,1 millones

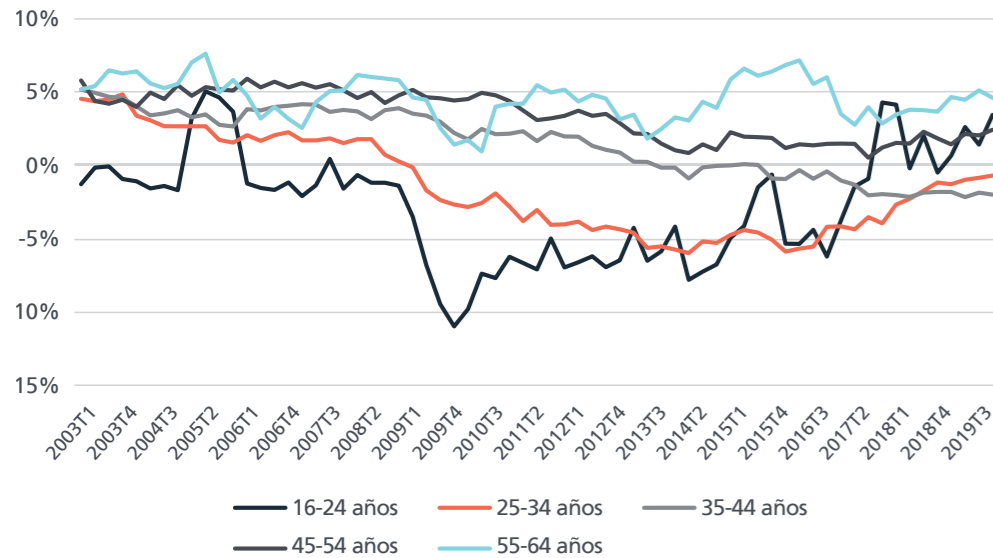
Evolución reciente de la población activa (miles de personas (variación trimestral) y % (variación interanual))

Fuente: INE (EPA 2019T3)

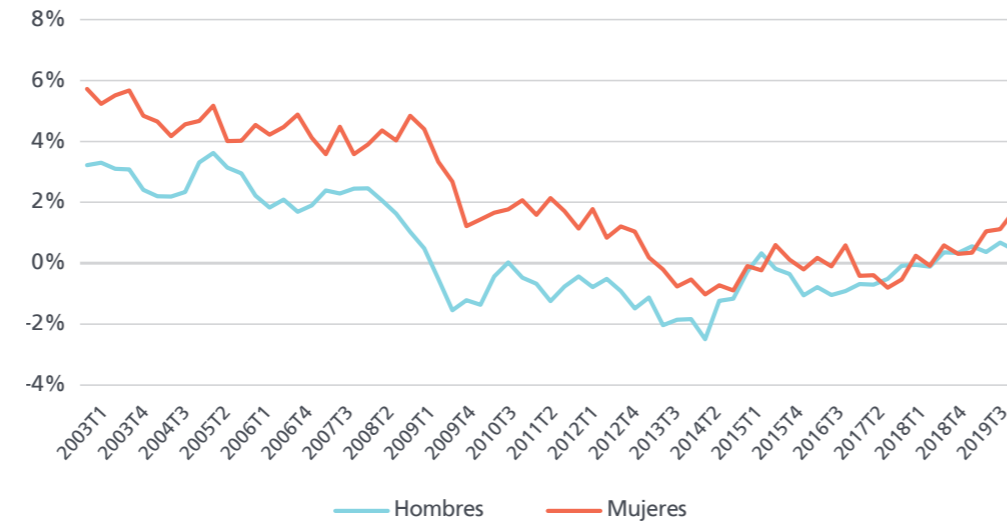


En el último año hay un mayor crecimiento de actividad en mujeres. Se pierden más de 108 mil activos entre los menores de 45 años

Tasas interanuales de variación de la población activa, por edades (%)
Fuente: INE (EPA 2019T3)

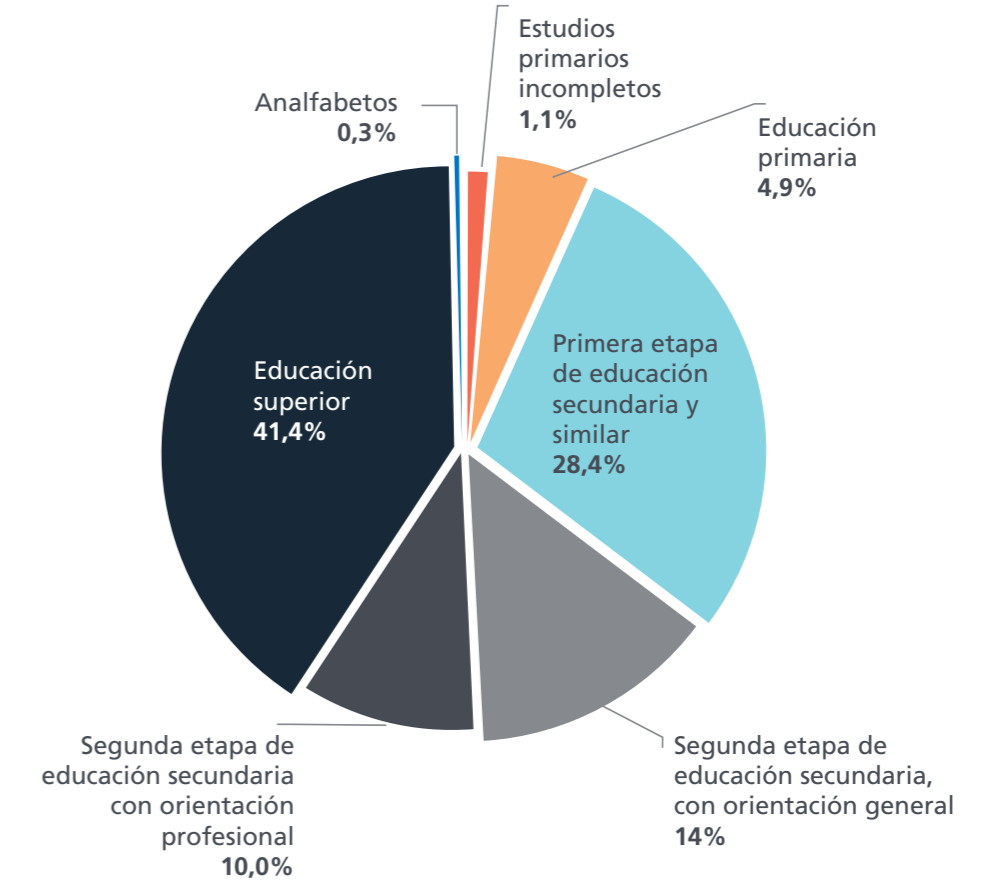


Tasas interanuales de variación de la población activa (%)



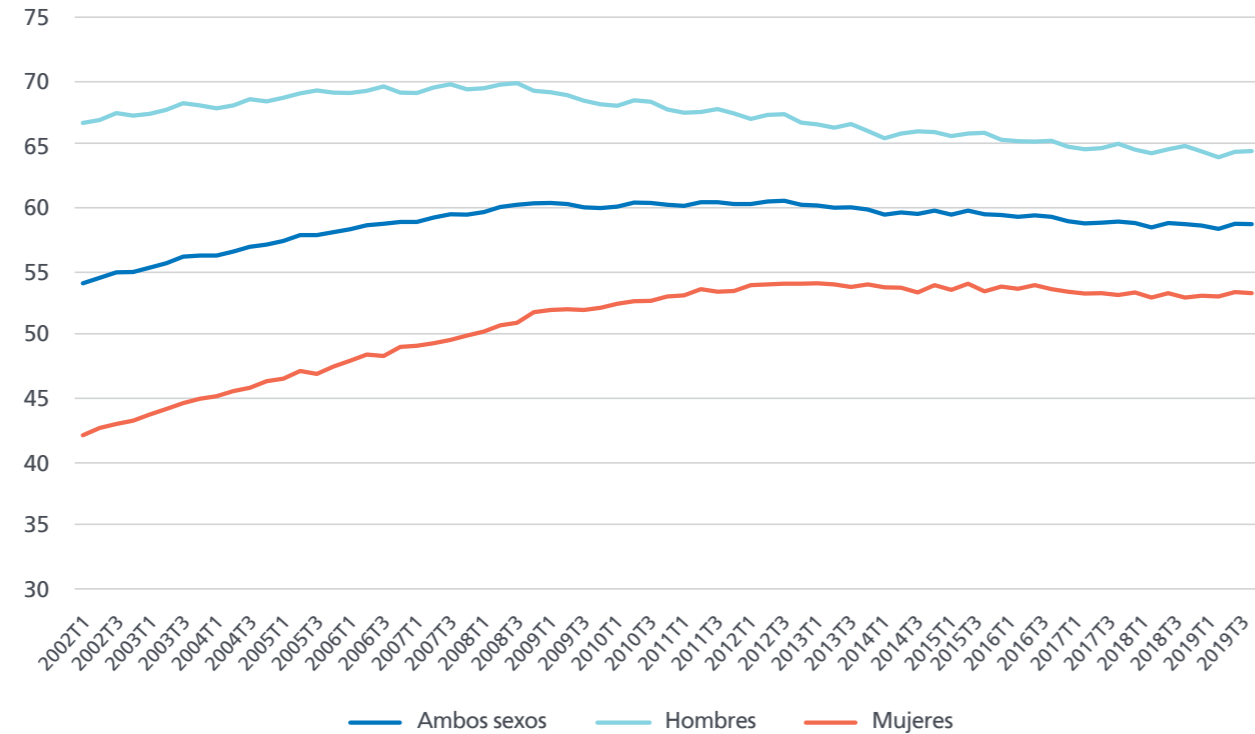
Sólo el 51,4% de la población activa cuenta con estudios universitarios o de Formación Profesional, 1 punto más que un año atrás

Población activa, por nivel de estudios (% del total de activos)
Fuente: INE (EPA 2019T3)



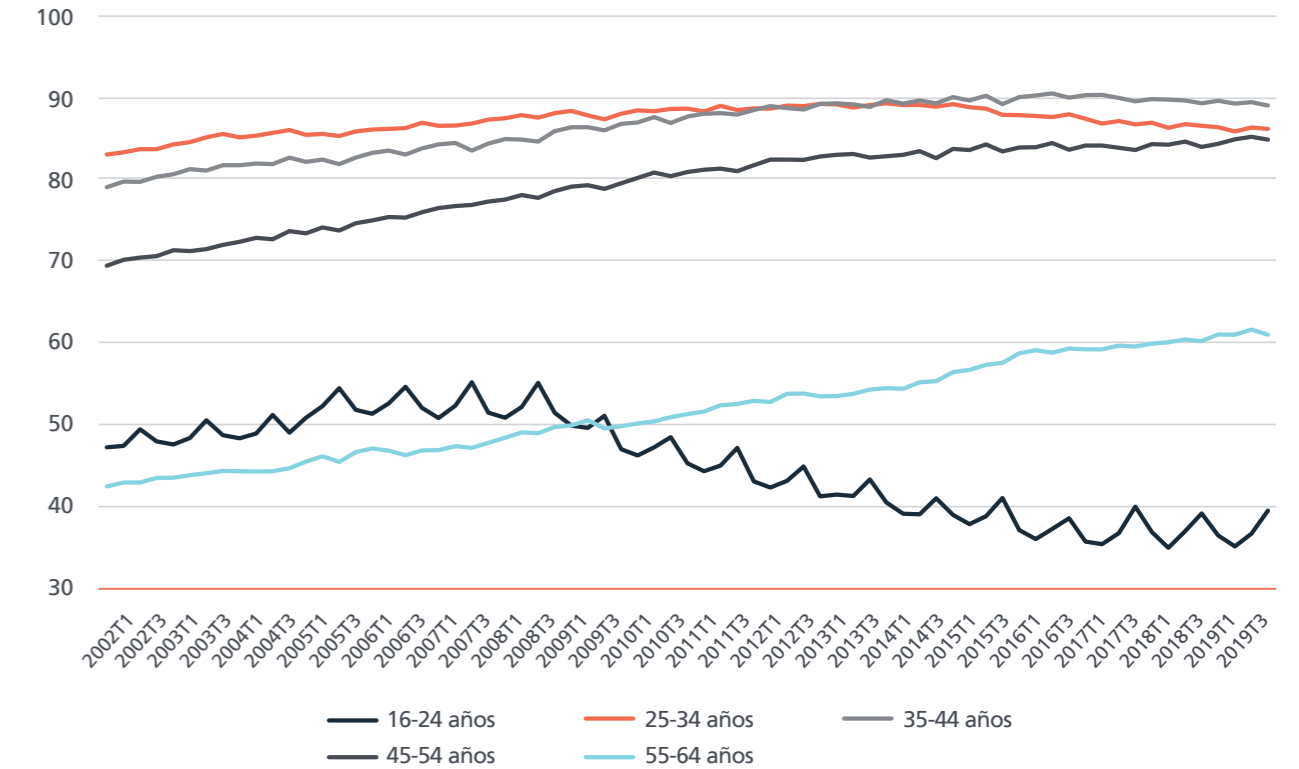
La tasa de actividad baja 2 centésimas en 2019T3, hasta el 58,7%, con un descenso de una décima en las mujeres

Tasas de actividad, por sexos
(% población 16 y más años)
Fuente: INE (EPA 2019T3)



En el último año suben las tasas de actividad de mayores de 45 años y caen las de <45. El mayor descenso, entre 25 y 34

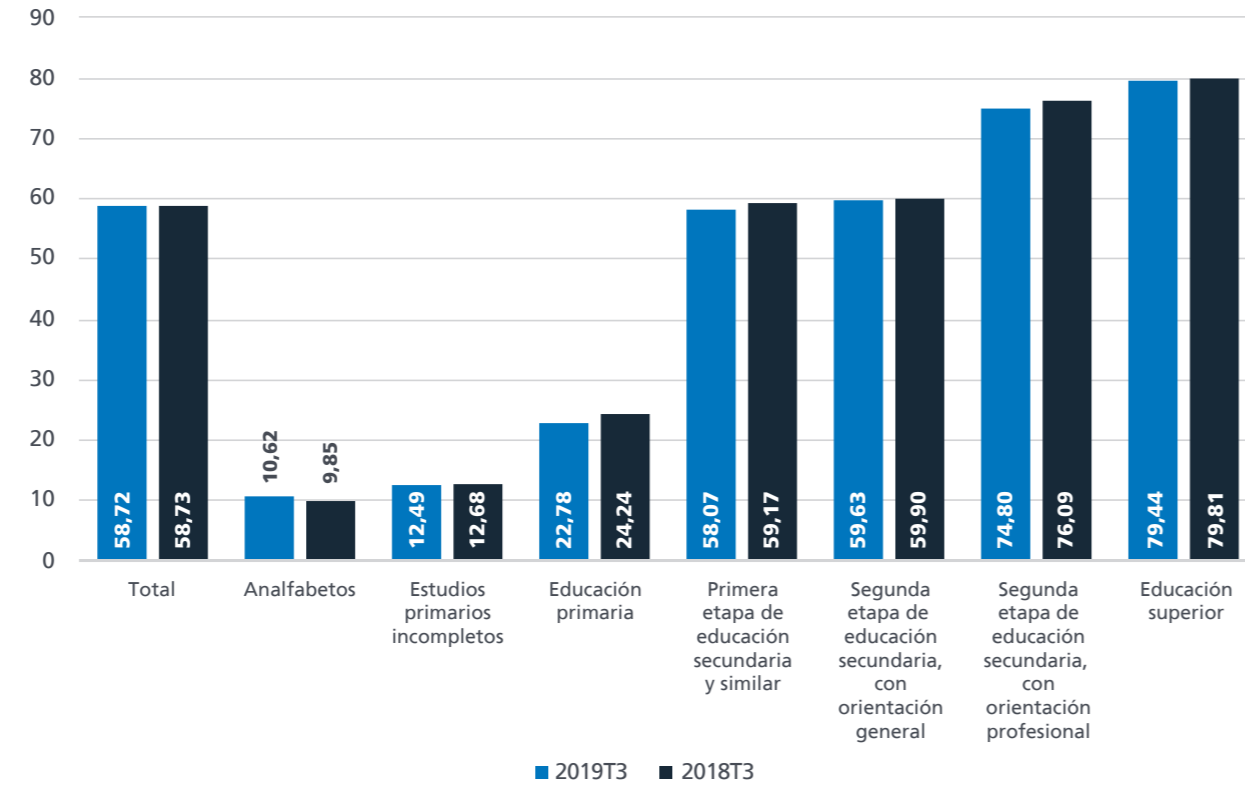
Tasas de actividad, por edades
(% población en cada franja de edad)
Fuente: INE (EPA 2019T3)



Los estudios universitarios y de FP traen aparejados tasas de actividad 20 puntos superiores al resto

Tasas de actividad, por nivel de estudios (% población 16 y más años)

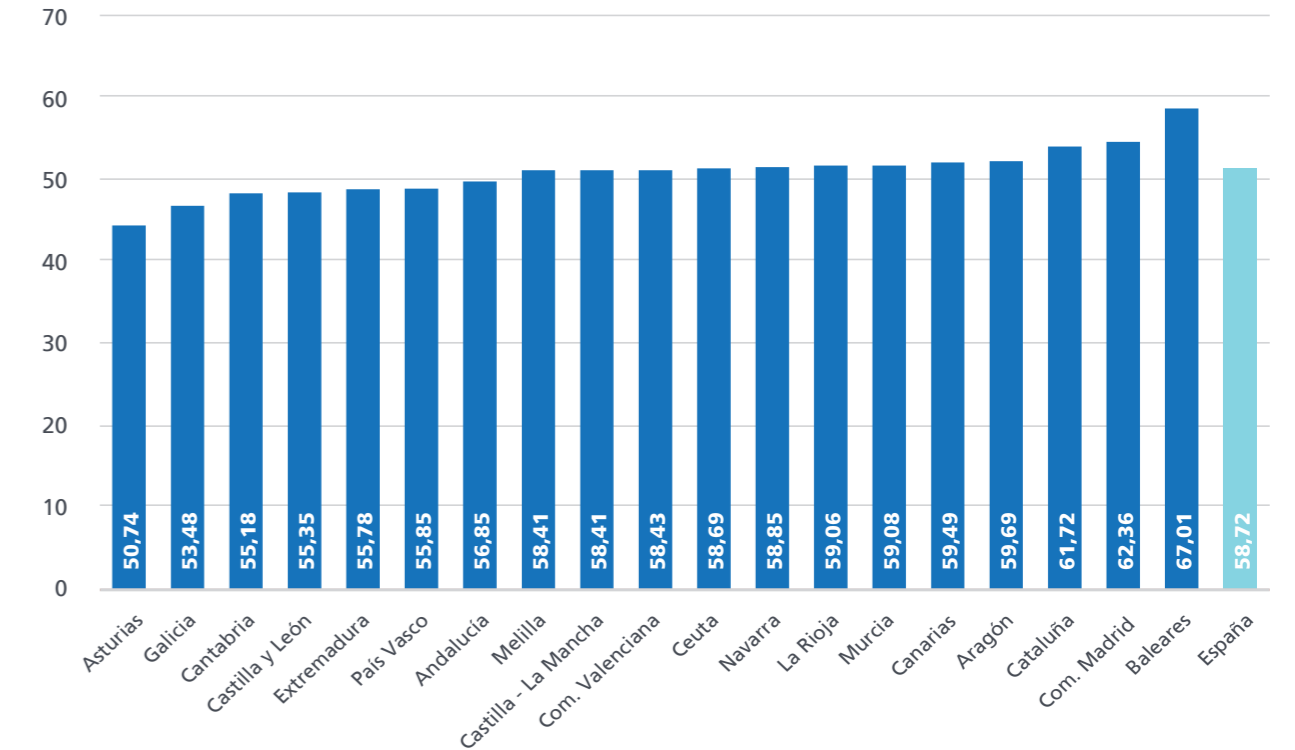
Fuente: INE (EPA 2019T3)



La tasa de actividad baja 2 centésimas en 19T3 y supera el 60% en 3 CCAA. 16 puntos separan los extremos

Tasas de actividad, por CC.AA. (% población 16 y más años)

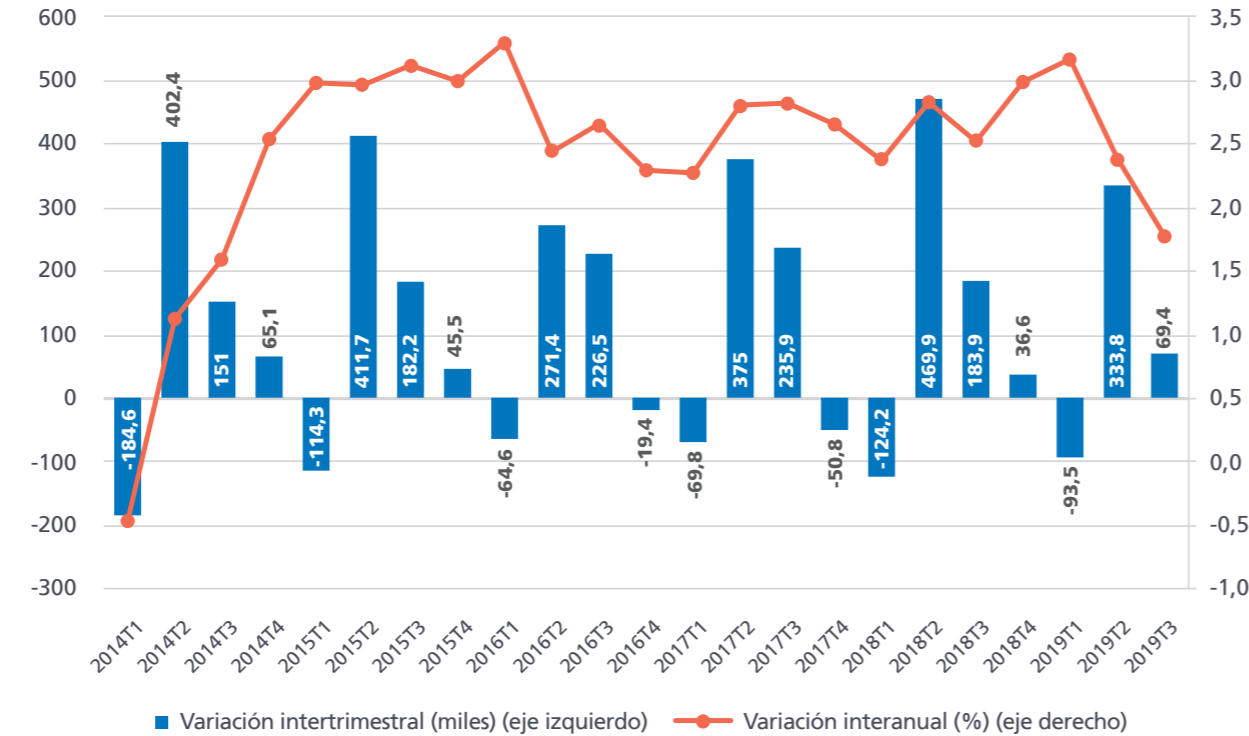
Fuente: INE (EPA 2019T3)



En 2019T3 se alcanzan 19,87 millones de ocupados, la cifra más alta desde 2008, pero la creación de empleo ha sido la menor en un tercer trimestre desde 2012

Evolución reciente de la población ocupada (miles de personas (var trimestral) y % (var anual))

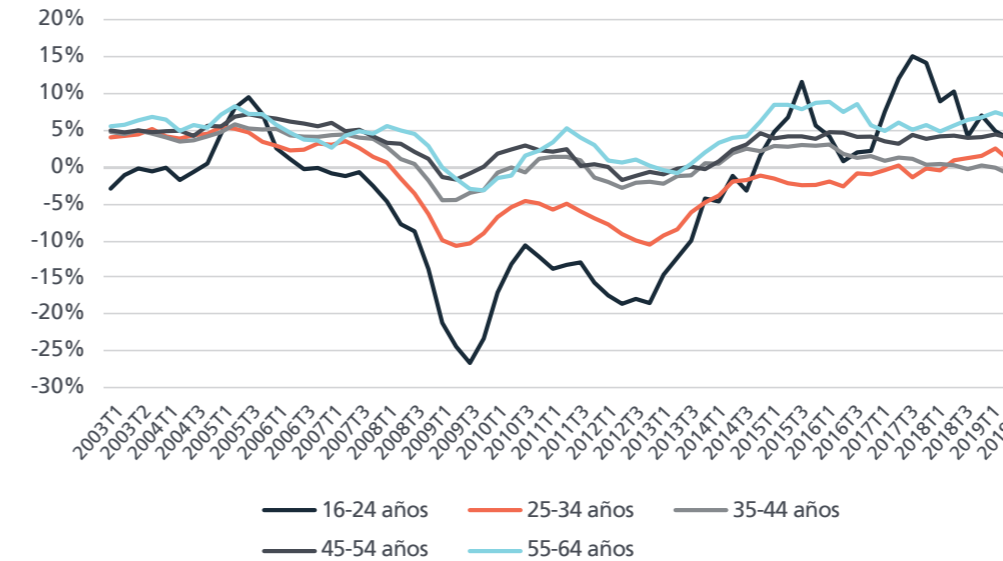
Fuente: INE (EPA 2019T3)



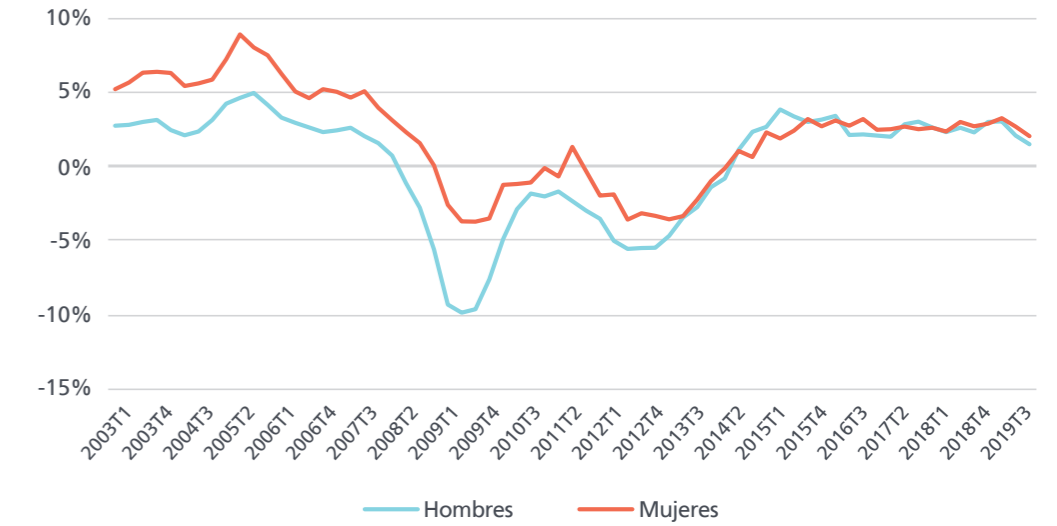
Se desacelera la creación anual de empleo hasta el 1,8%. El crecimiento en hombres (+1,5%), por debajo del de mujeres (+2,1%)

Tasas interanuales de variación de la población ocupada, por edad (%)

Fuente: INE (EPA 2019T3)



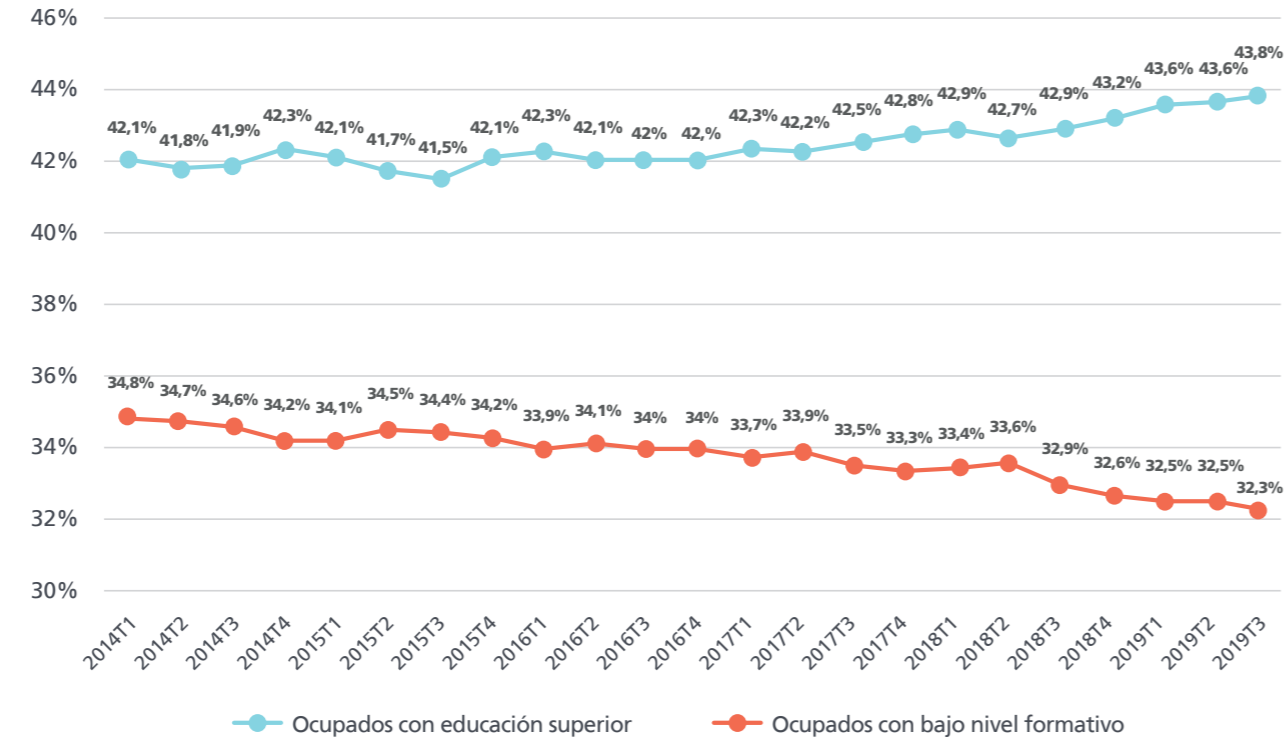
Tasas interanuales de variación de la población ocupada, por sexos (%)



Un 43,8% de los ocupados tienen estudios superiores, y casi un tercio, la formación obligatoria como máximo

Proporción de ocupados con niveles de estudios superiores y con bajo nivel formativo (% del total de ocupados)

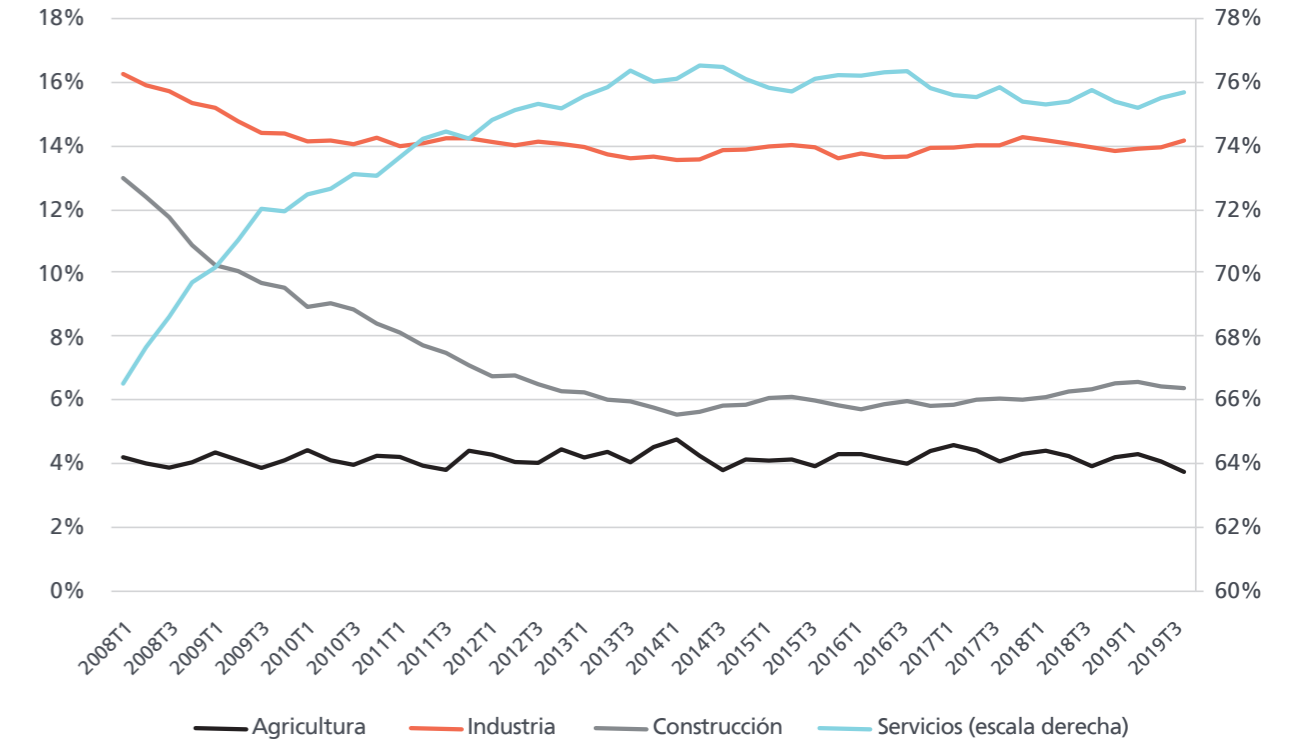
Fuente: INE (EPA 2019T3)



El empleo en el sector Servicios pesa 9 puntos más que al inicio de la crisis. La Industria pierde 2 puntos y la Construcción cae a la mitad

Distribución de los ocupados, por sectores (% del total de ocupados)

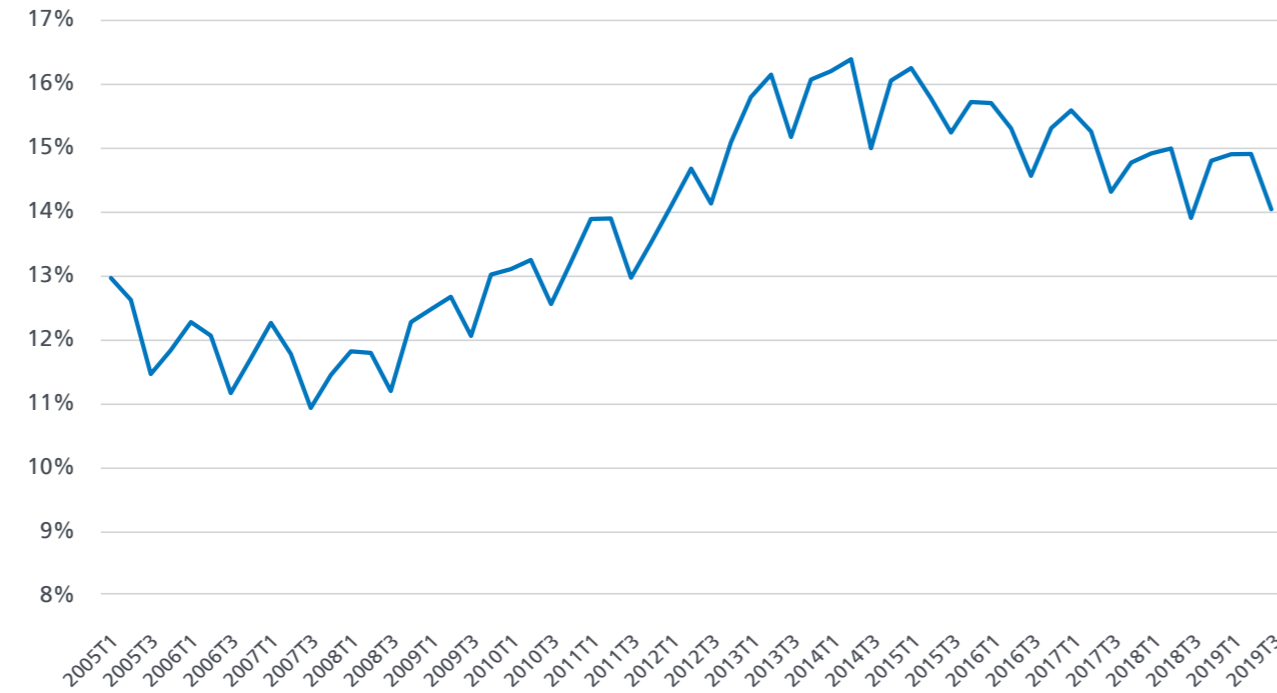
Fuente: INE (EPA 2019T3)



Sólo el 14,0% de los ocupados son a tiempo parcial, una décima más que hace un año. La tendencia desde 2014 es descendente

Peso del empleo a tiempo parcial (% del total de ocupados)

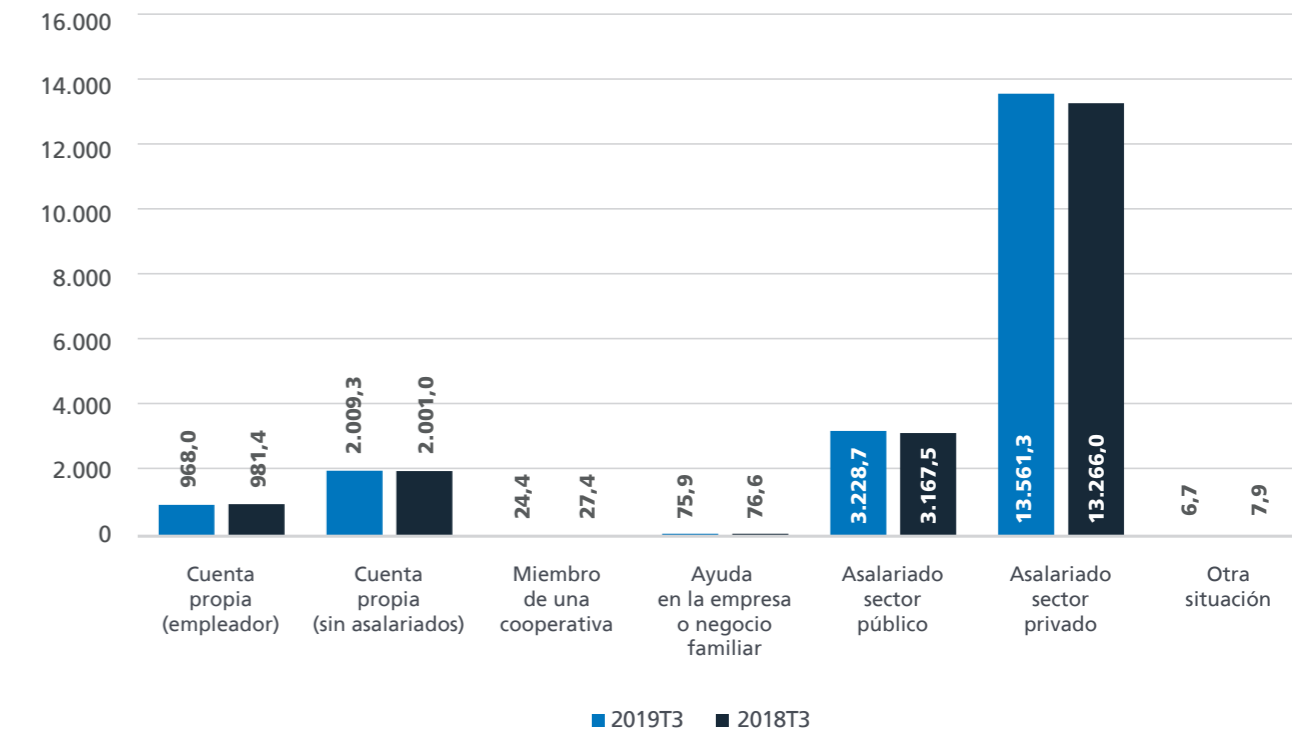
Fuente: INE (EPA 2019T3)



El empleo en el sector público crece a un ritmo anual (+1,9%) superior al del sector privado (+1,7%), una situación que se mantiene durante 8 trimestres consecutivos

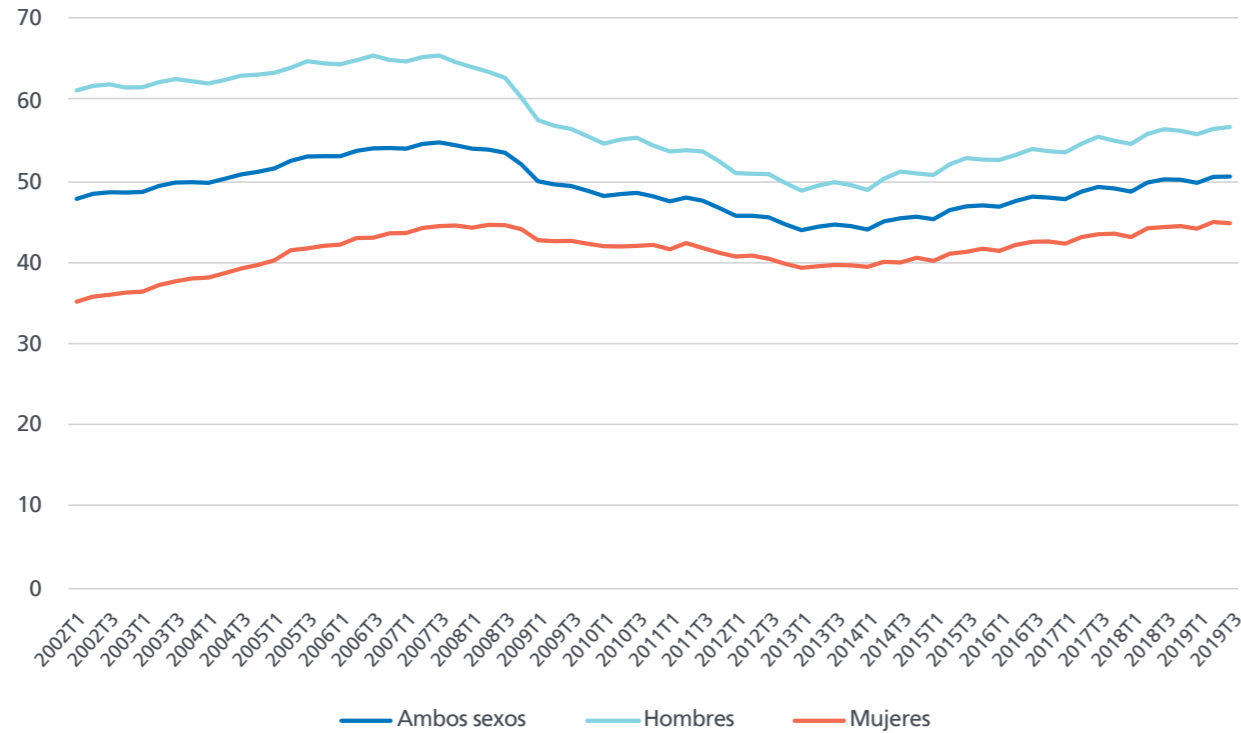
Ocupados, por situación profesional (miles de personas)

Fuente: INE (EPA 2019T3)



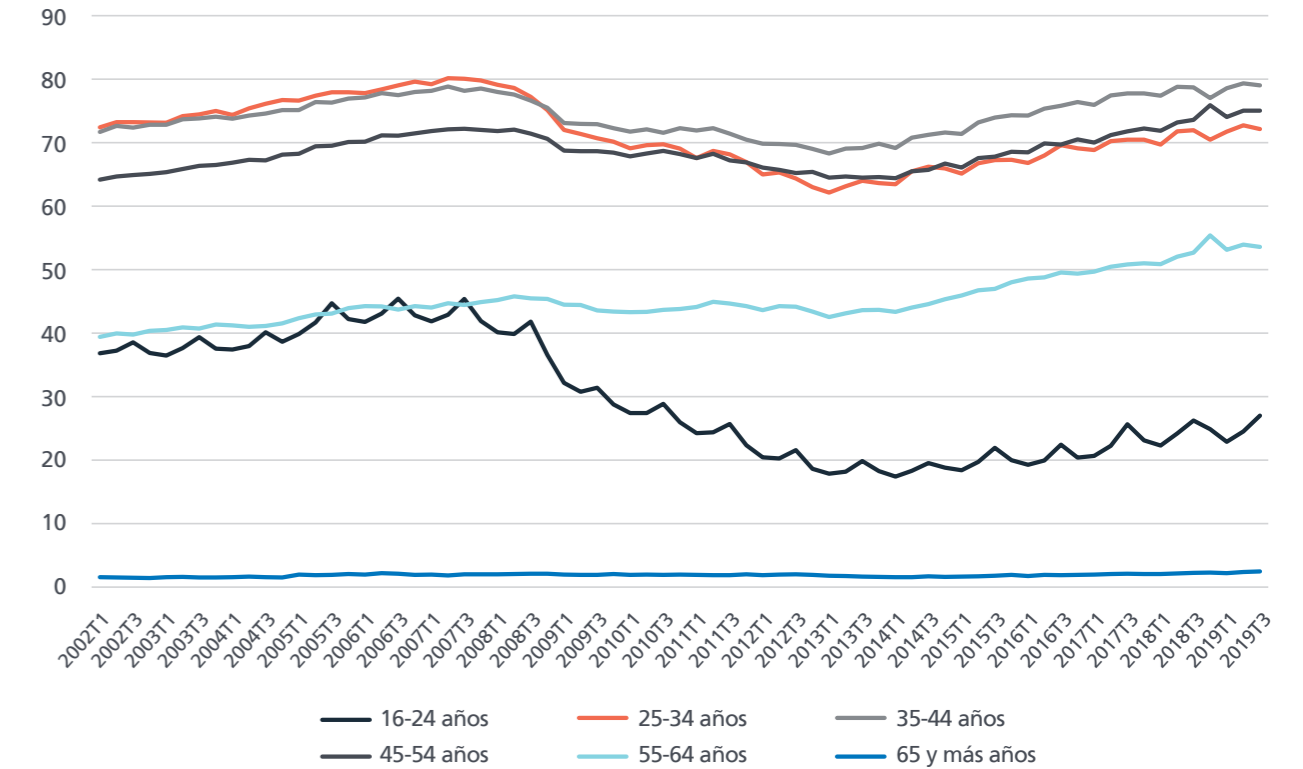
La tasa de empleo de hombres (56,6%) crece 2,6 décimas en el último año. Crece hasta 11,8 puntos la diferencia con la tasa femenina (44,8%)

Tasas de empleo, por sexos (% población 16 y más años)
Fuente: INE (EPA 2019T3)



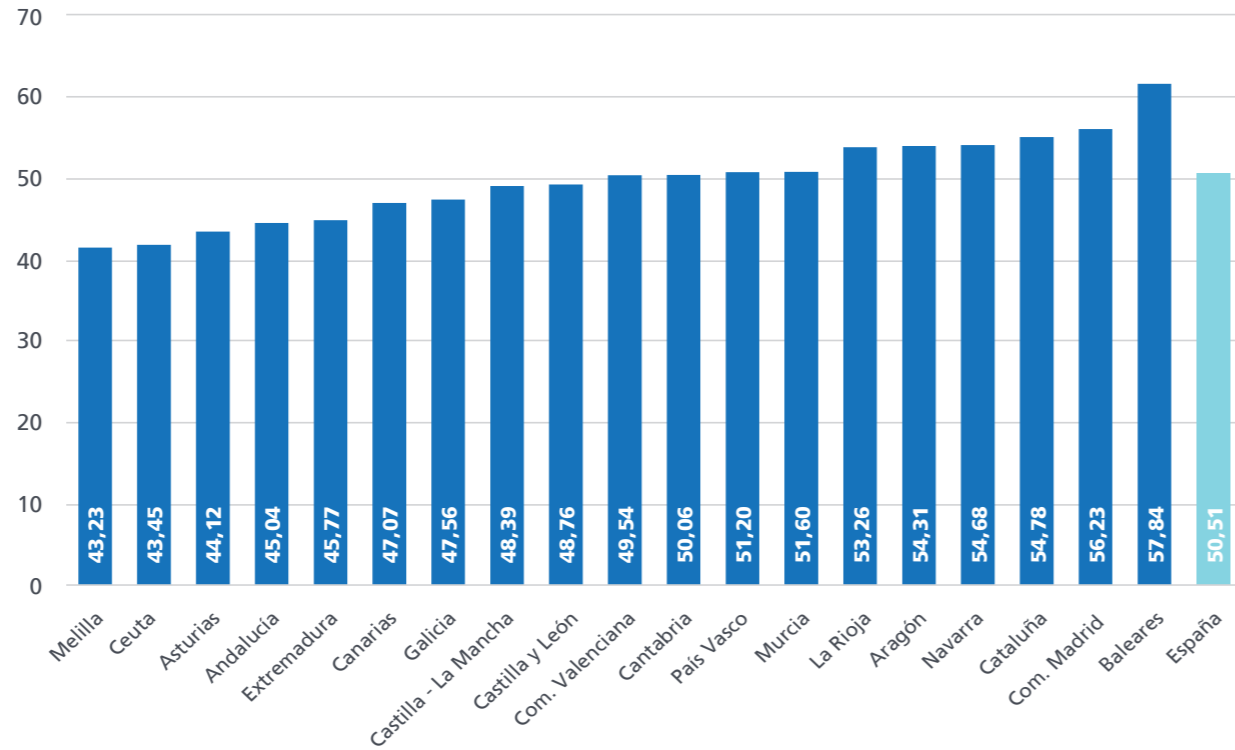
La tasa de empleo entre 45 y 54 años es la que más ha crecido en el último año (1,5 puntos). La más alta, entre 35 y 44 años

Tasas de empleo, por edades (% población de cada franja de edad)
Fuente: INE (EPA 2019T3)



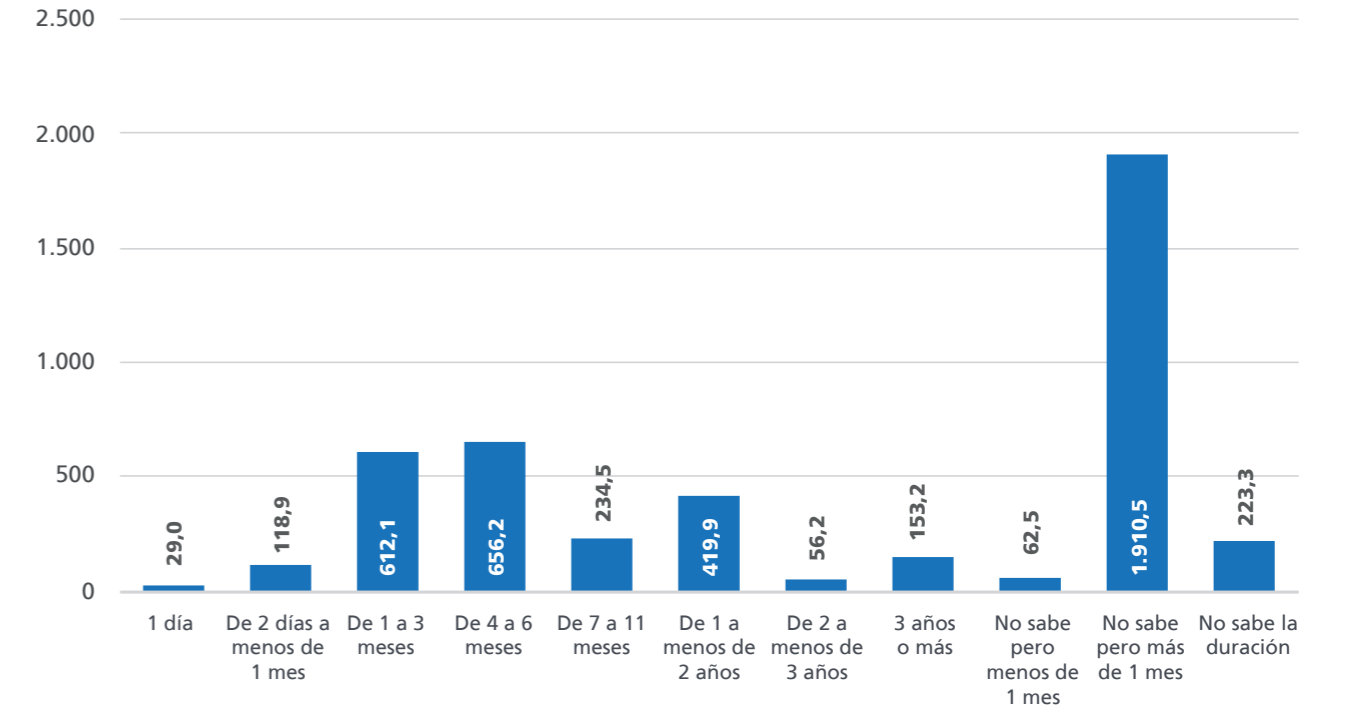
En 2019T3 Baleares mantiene la primera posición en tasa de empleo. 20 puntos separan los extremos

Tasas de empleo, por CC.AA.
(% población 16 y más años)
Fuente: INE (EPA 2019T3)



Sólo el 4,7% de los asalariados temporales tienen contratos de duración inferior a 1 mes

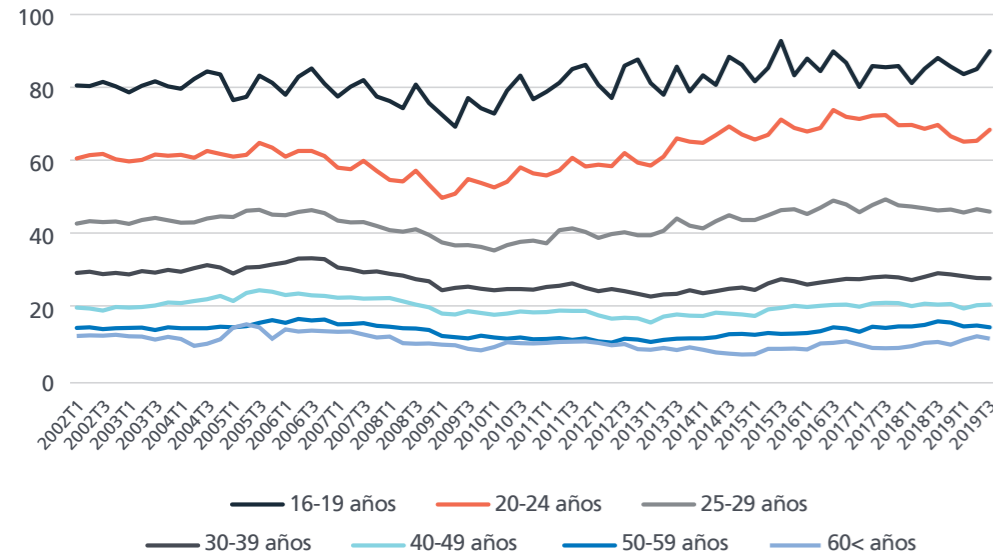
Asalariados temporales, por duración del contrato (miles de personas)
Fuente: INE (EPA 2019T3)



La tasa de temporalidad 2019T3 se sitúa en 26,7%. Ha bajado 7 décimas en el último año

Tasas de temporalidad, por edades (% temporales respecto al total de asalariados)

Fuente: INE (EPA 2019T3)



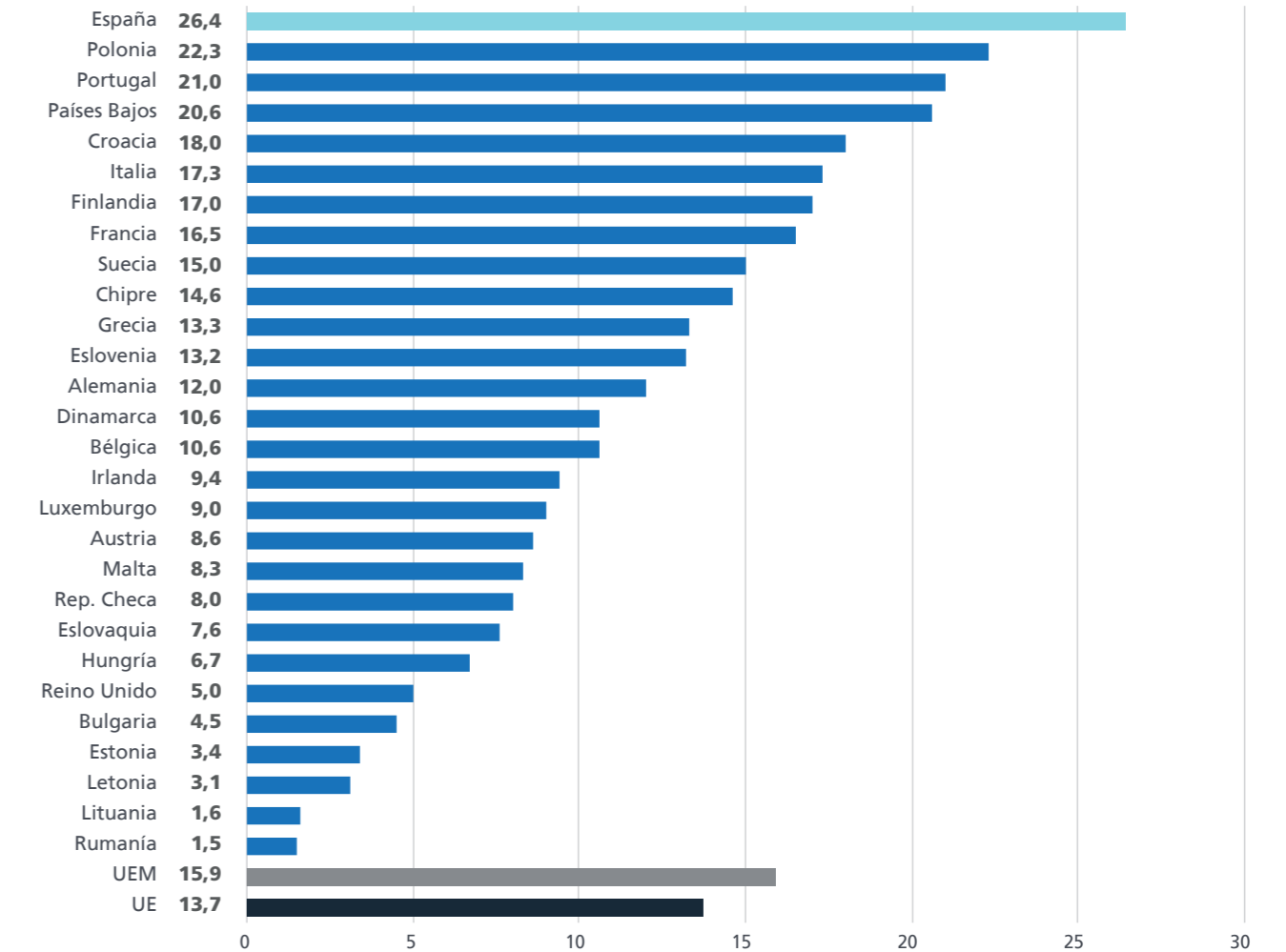
Tasas de temporalidad, por sexos (% temporales respecto al total de asalariados)



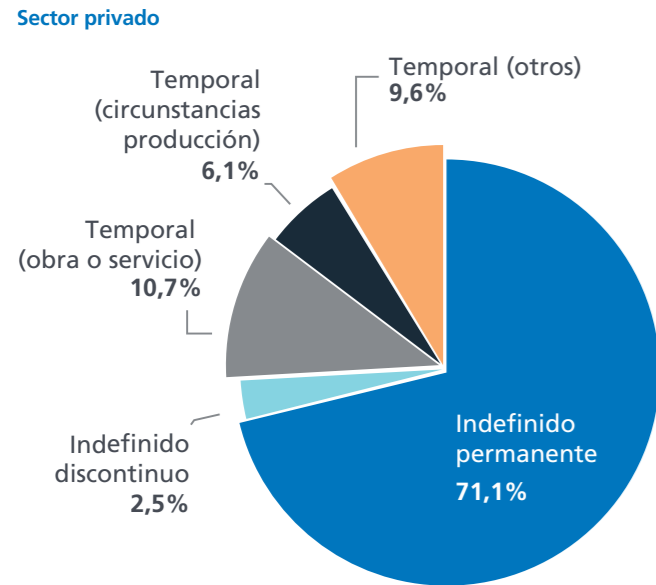
España cuenta con una tasa de temporalidad 10,5 puntos superior a la media de la zona euro

Tasas de temporalidad en Europa (% asalariados temporales respecto al total de asalariados. 2019T2)

Fuente: Eurostat

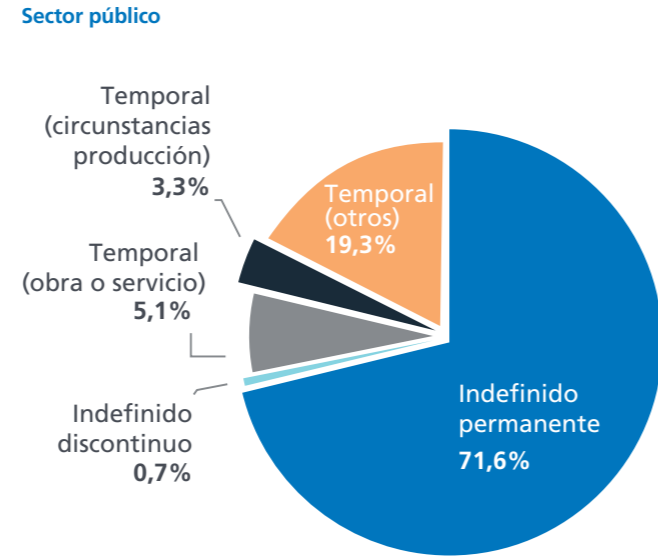


La tasa de temporalidad en el sector público (27,7%) vuelve a superar la del sector privado (26,4%) por tercer trimestre consecutivo



Asalariados del sector privado y público, por tipo de relación laboral (% del total de asalariados del sector privado y público, respectivamente)

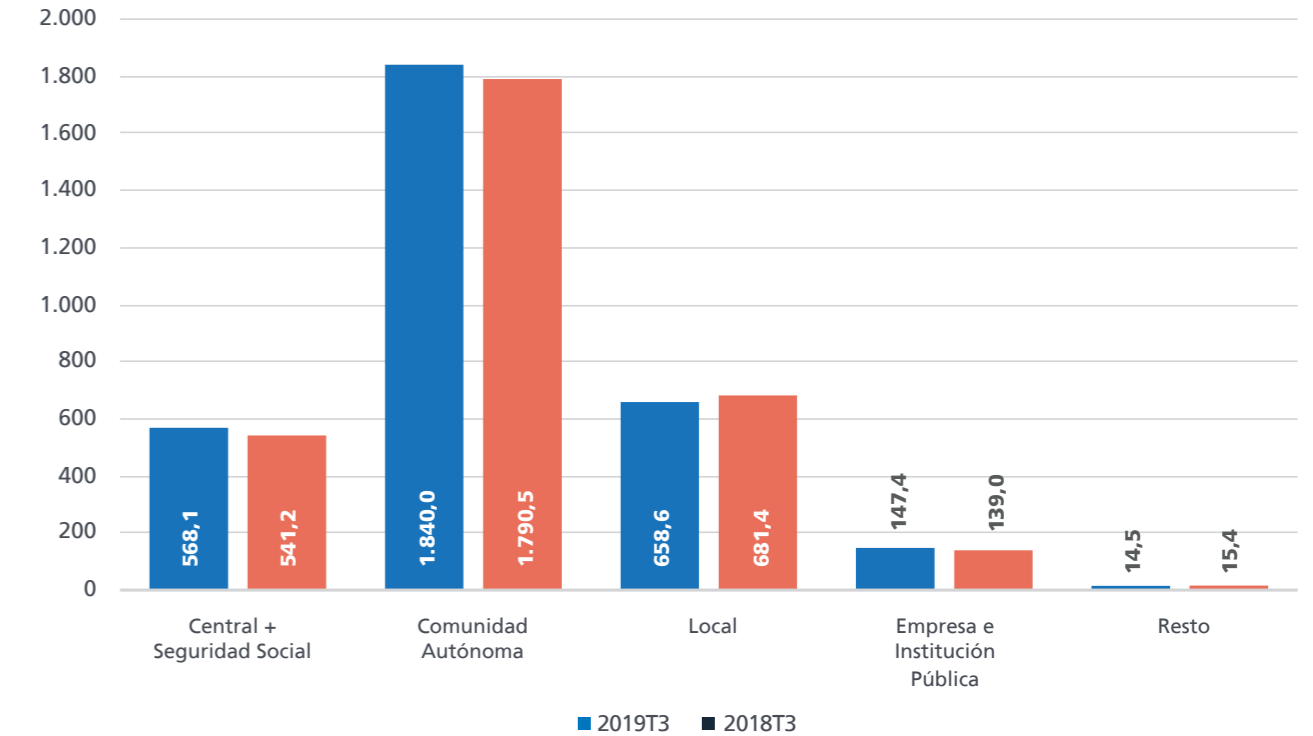
Fuente: INE (EPA 2019T3)



El empleo público (3,23 millones) aumenta en 61 mil personas en un año, sobre todo en CCAA, y cae en corporaciones locales

Asalariados del sector público, por administraciones (miles de personas)

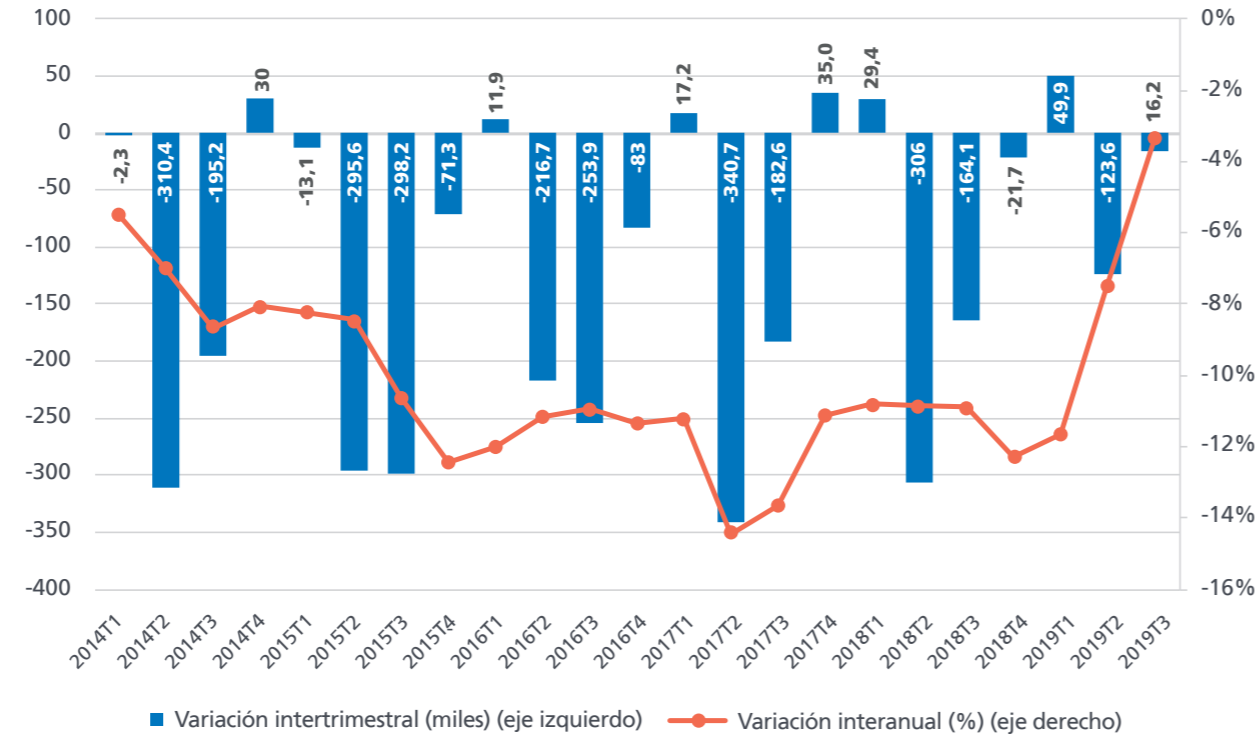
Fuente: INE (EPA 2019T3)



El paro desciende 112 mil personas en el último año (-3,4%), y la tasa se sitúa en el 13,9%

Evolución reciente de la población parada (miles de personas (var trimestral) y % (var anual))

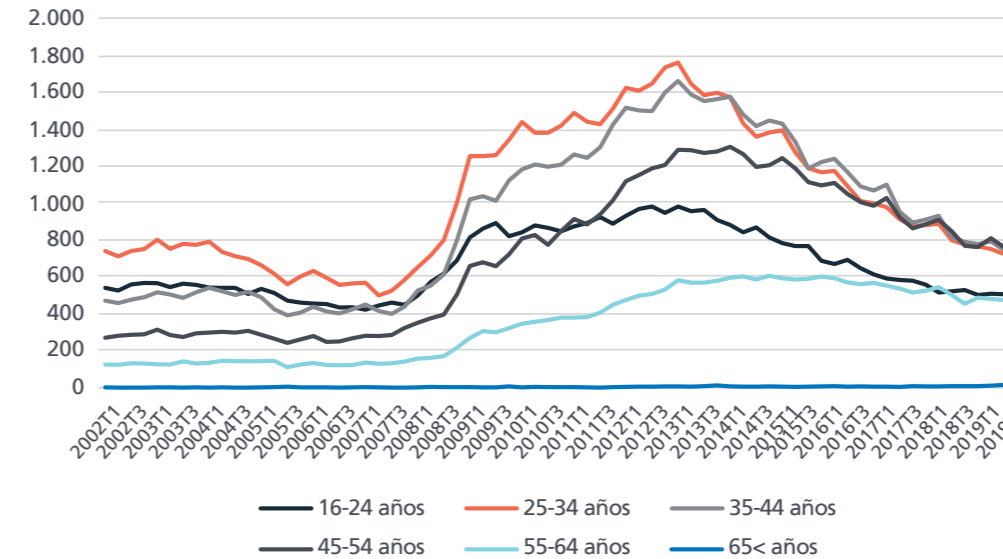
Fuente: INE (EPA 2019T3)



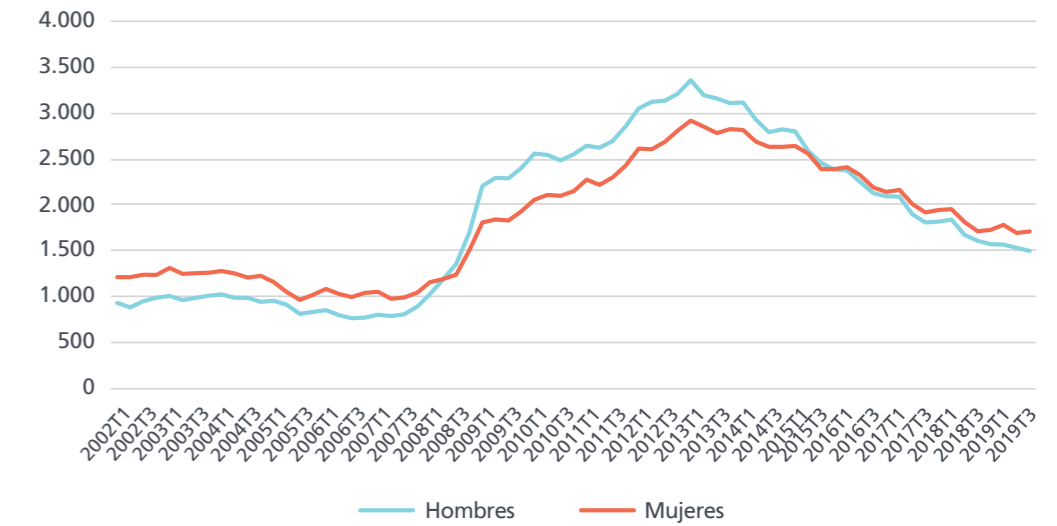
El paro cae con más intensidad en el último año en la franja 25-44 años y casi no desciende entre las mujeres

Población parada, por edades (miles de personas)

Fuente: INE (EPA 2019T3)



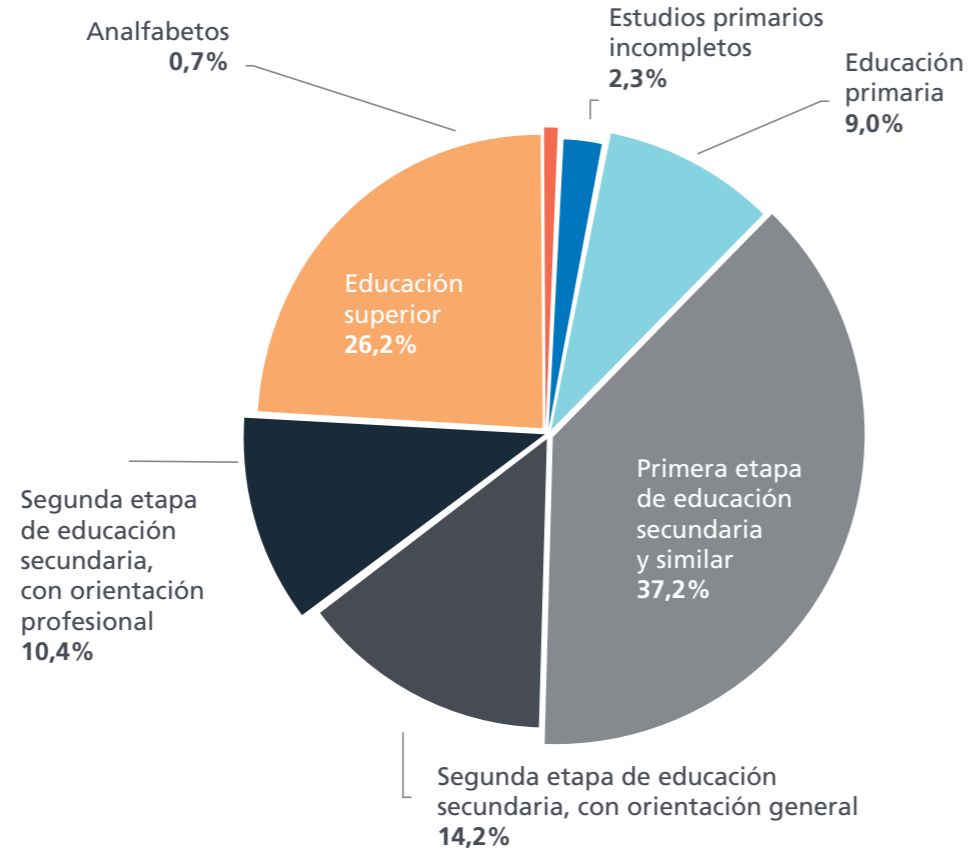
Población parada, por sexos (miles de personas)



Sólo el 34,6% de los parados tiene estudios universitarios o de FP, aunque aumenta 4 décimas respecto al trimestre anterior

Población parada, por nivel de estudios (% del total de desempleados)

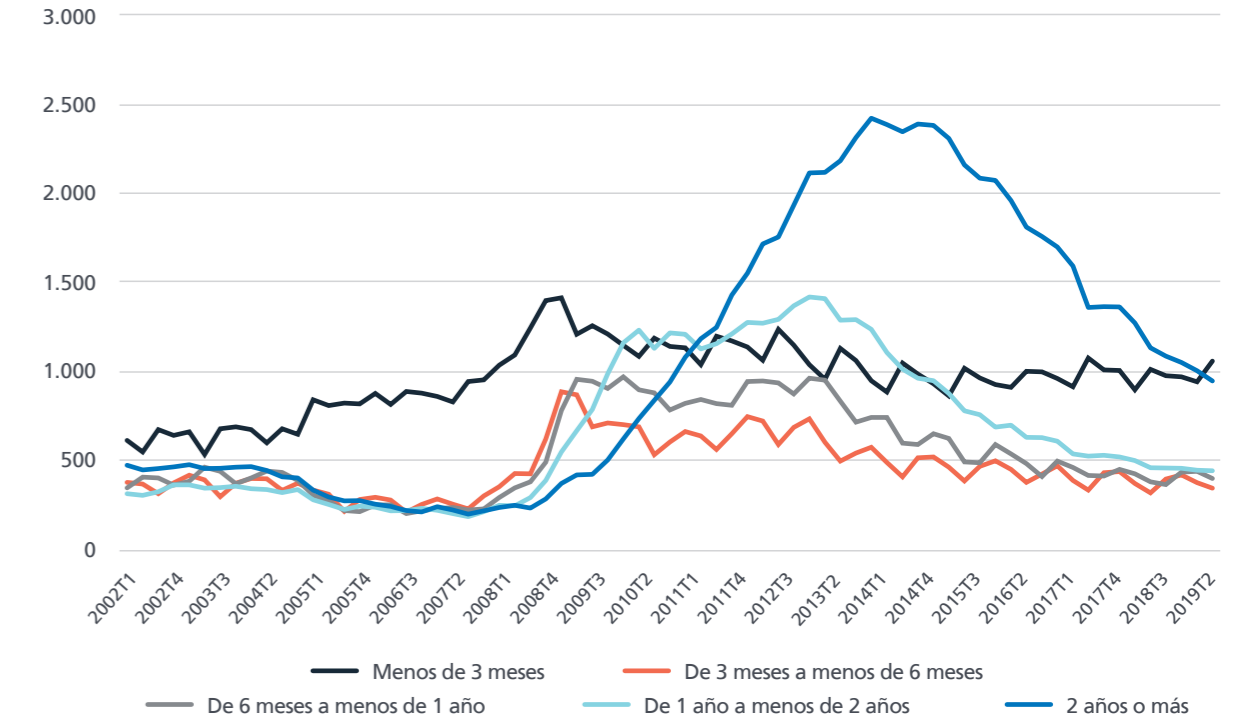
Fuente: INE (EPA 2019T3)



El paro de larga duración descende en 202 mil personas en un año y se sitúa en su nivel más bajo en 10 años, pero todavía afecta a 1,39 millones de personas

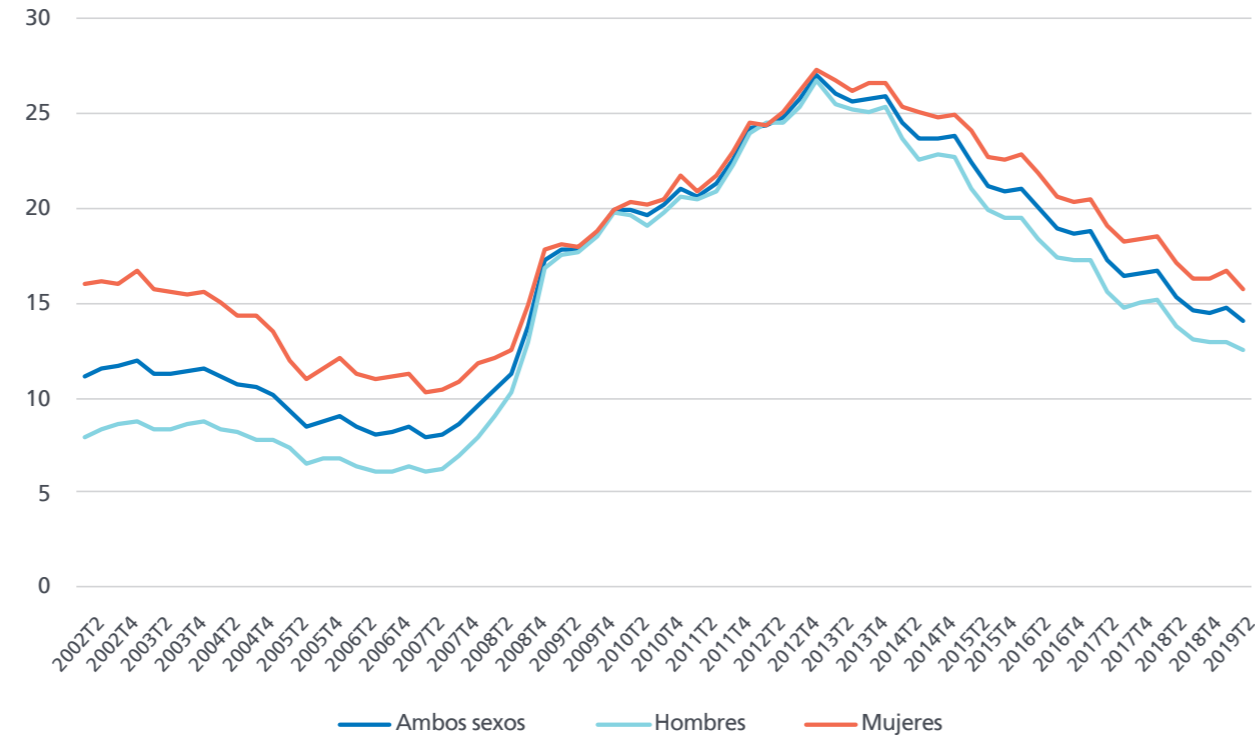
Población parada, por tiempo de búsqueda de empleo (miles de personas)

Fuente: INE (EPA 2019T3)



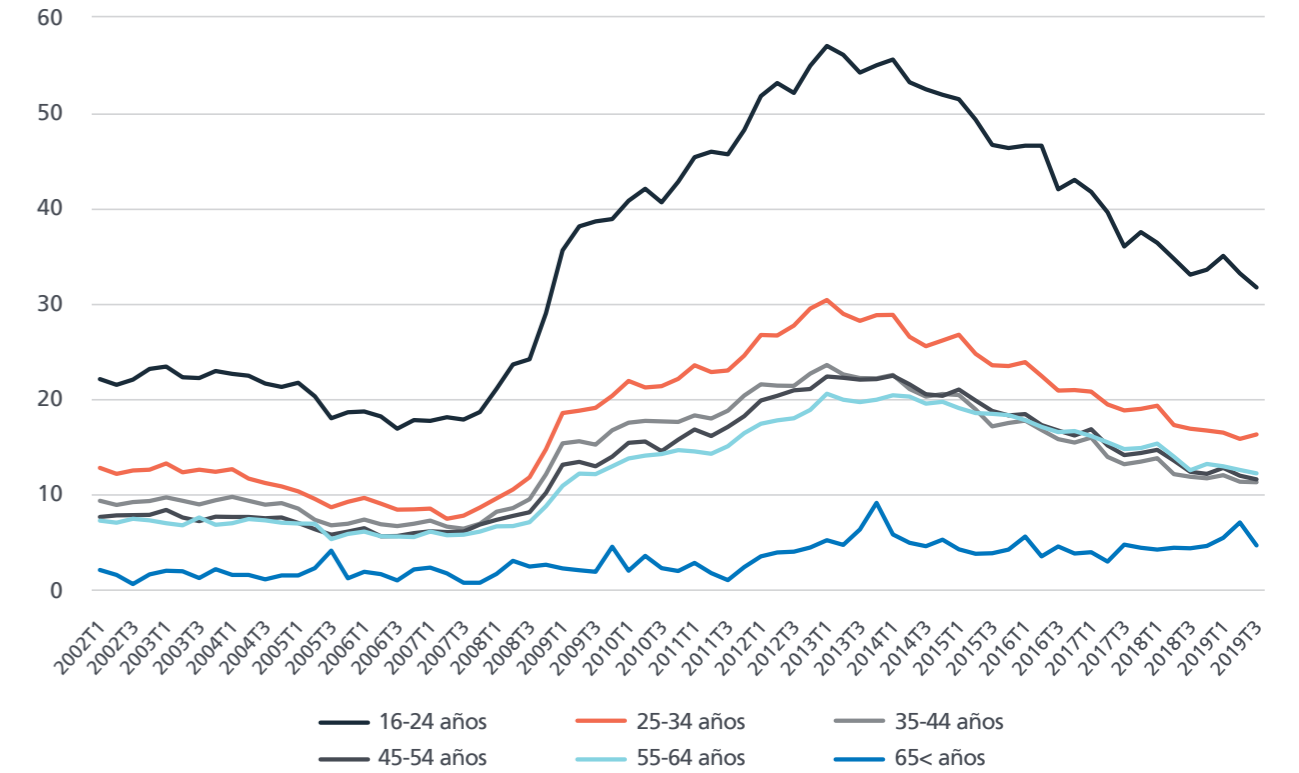
La tasa de paro (13,9%) baja 6 décimas en un año. La tasa de los hombres (12,2%), 3,7 puntos por debajo de la de las mujeres

Tasas de paro, por sexos (% población activa)
Fuente: INE (EPA 2019T3)



Los mayores de 35 años cuentan con una tasa de paro del 11,8%, el nivel más bajo desde finales de 2008

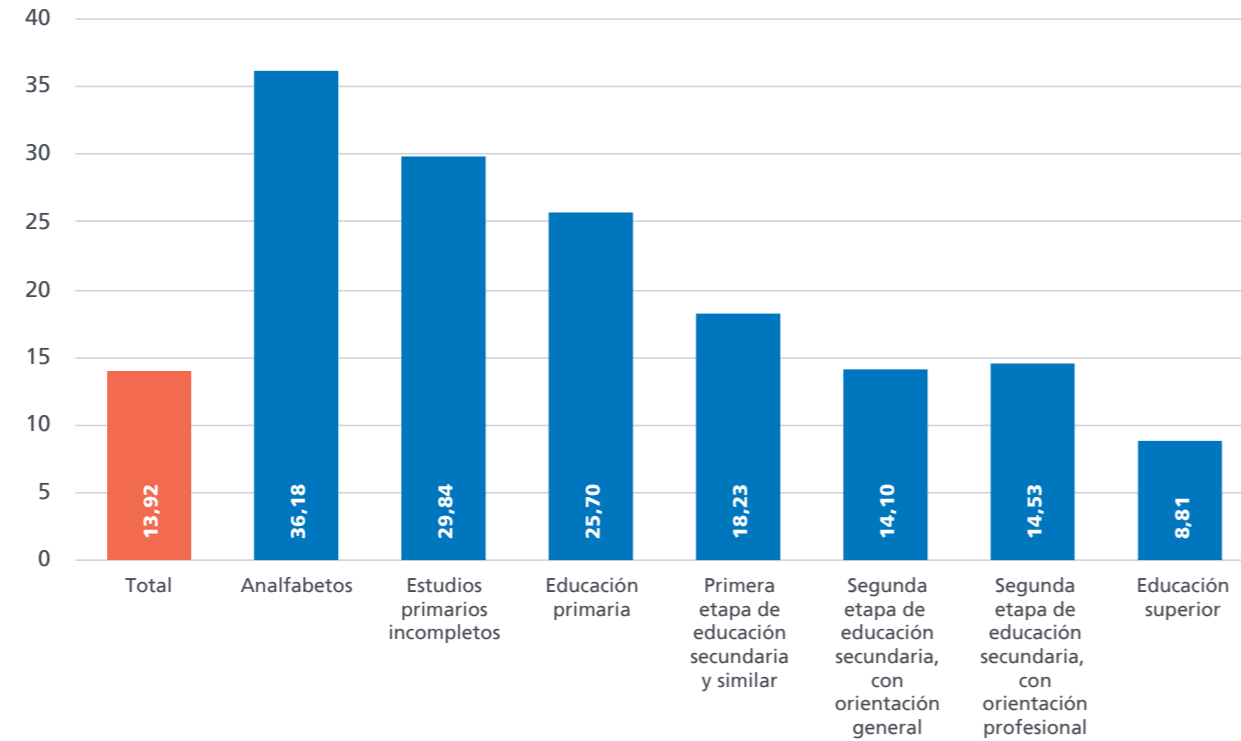
Tasas de paro, por edades (% población activa de cada franja de edad)
Fuente: INE (EPA 2019T3)



La tasa de paro de los trabajadores con estudios universitarios (8,8%) se sitúa 5,1 puntos por debajo de la tasa media de paro, del 13,9%

Tasas de paro, por nivel de estudios (% de la población activa)

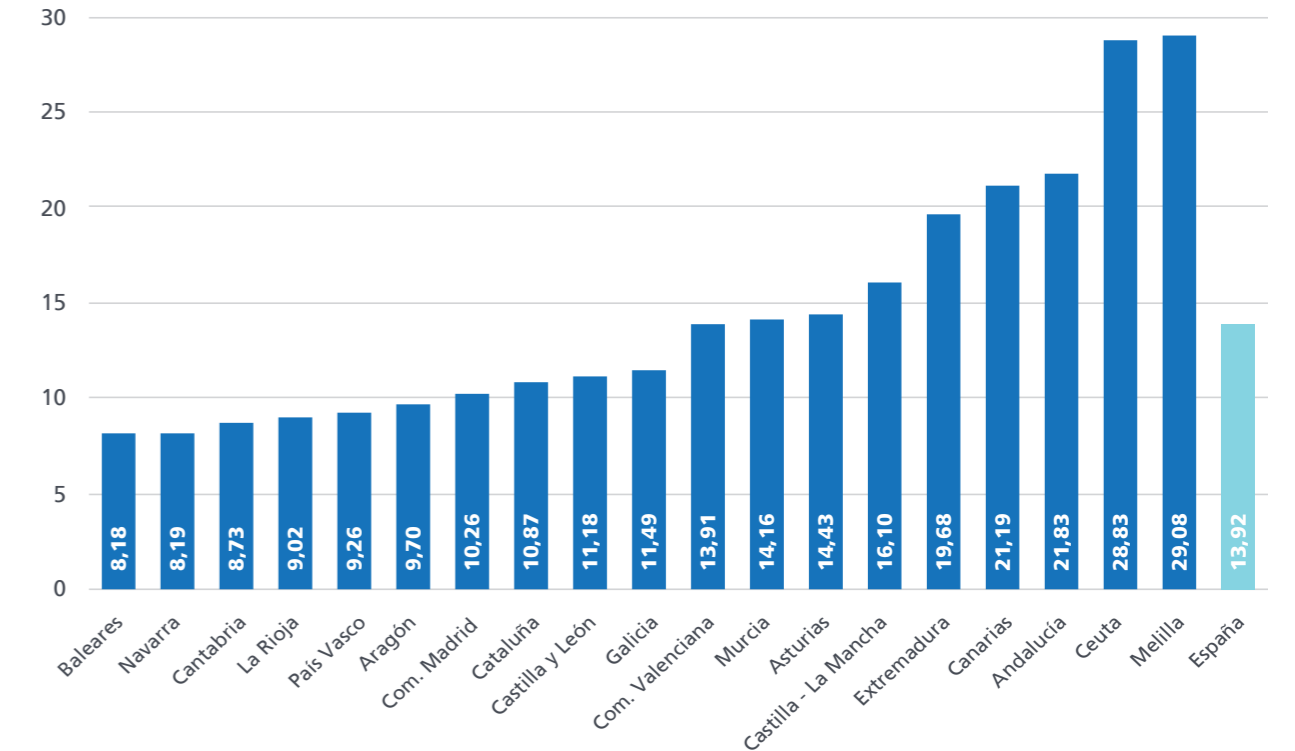
Fuente: INE (EPA 2019T3)



6 CCAA ya cuentan con tasas de paro por debajo del 10%. Y 2 CCAA (y Ceuta y Melilla) superan el 20%

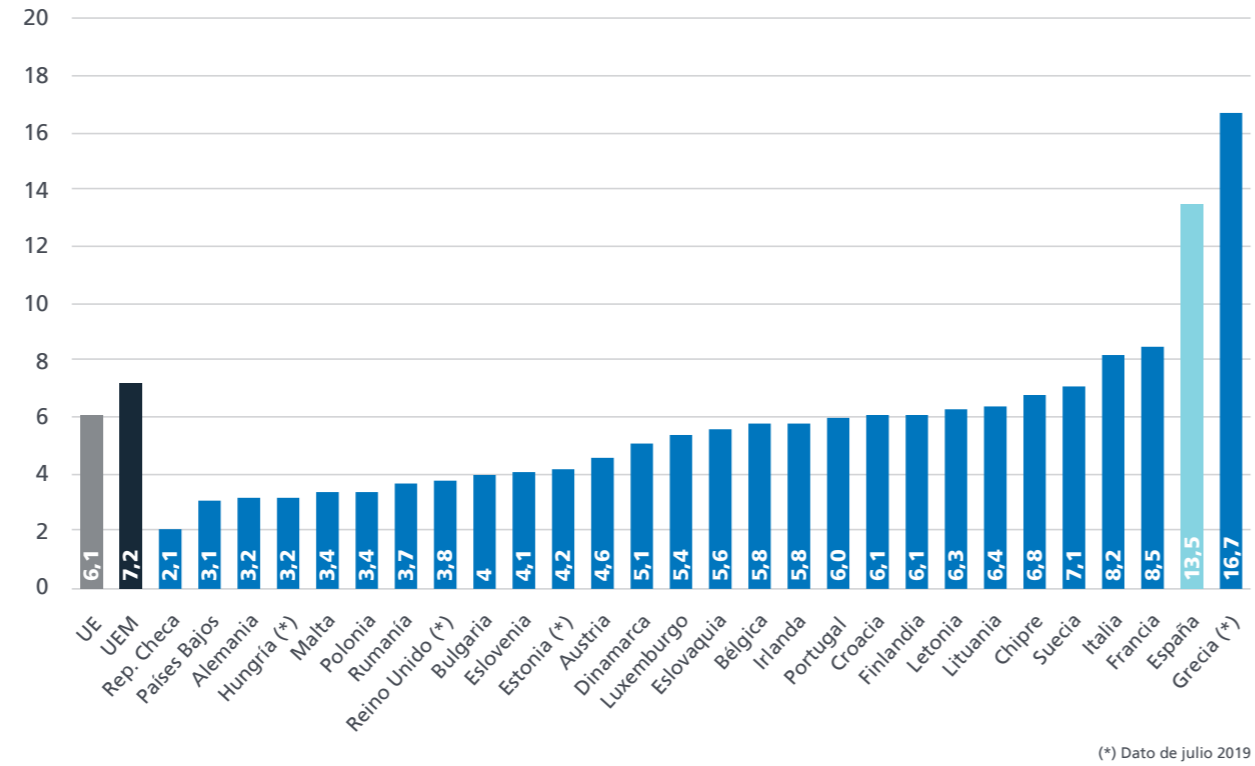
Tasas de paro, por CC.AA. (% de la población activa)

Fuente: INE (EPA 2019T3)



Pese a tener la tasa de paro más baja en 11 años, España todavía dobla la tasa media europea

Tasas de paro en la UE
(% de la población activa de cada país. Agosto 2019)
Fuente: Eurostat



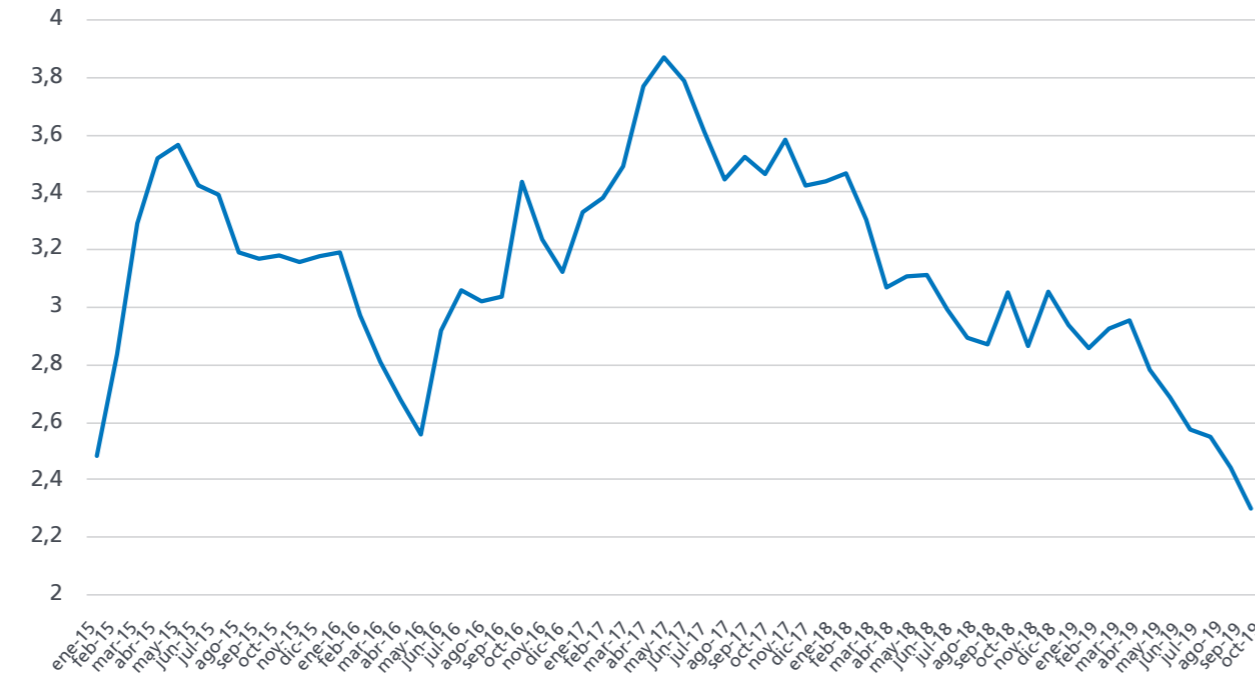
Mercado de trabajo.

Afiliación a la Seguridad Social,
paro y contratos registrados.

La afiliación desacelera fuertemente su crecimiento interanual en 2019, pero todavía mantiene un ritmo del 2,3%

Afiliación a la Seguridad Social. Serie desestacionalizada (% de variación interanual)

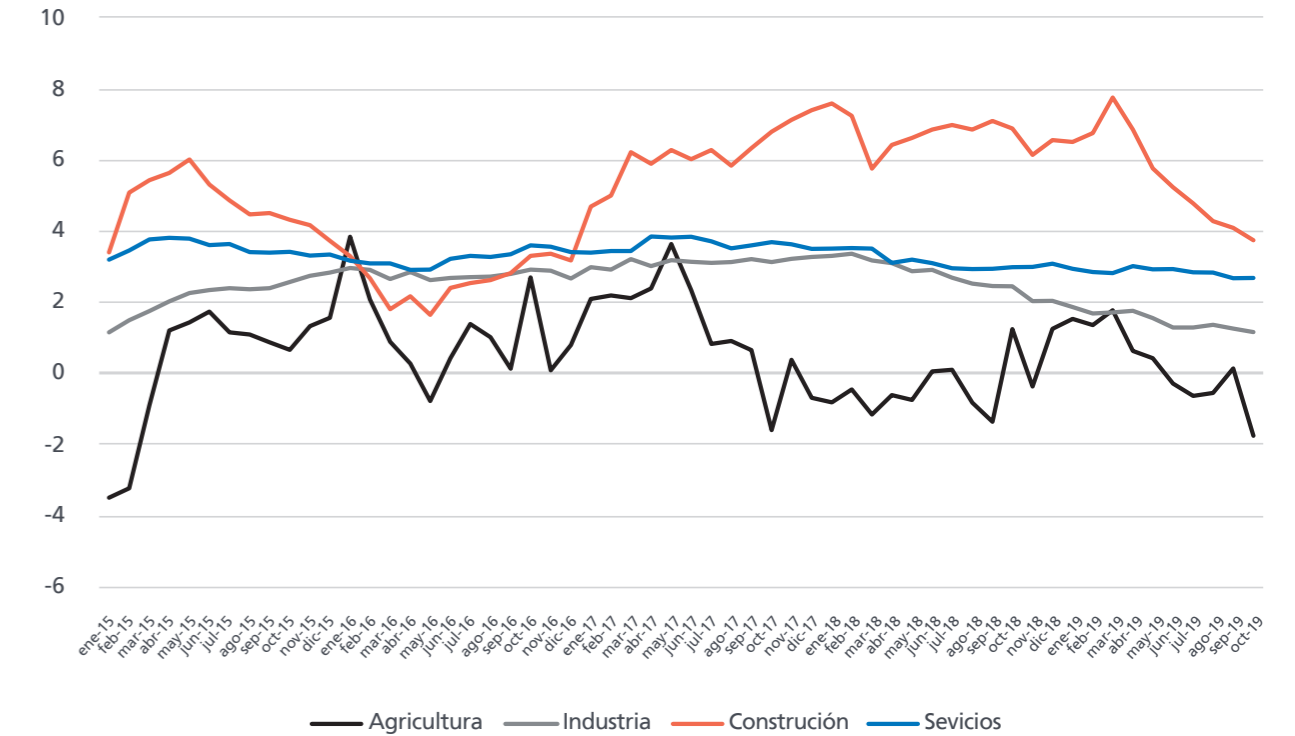
Fuente: MTMySS



Construcción (+3,7%) y Servicios (+2,7%), los dos sectores con mayor crecimiento de afiliados en el período enero-octubre de 2019. Servicios, el sector más estable.

Afiliación, por sectores. Serie desestacionalizada (% de variación interanual)

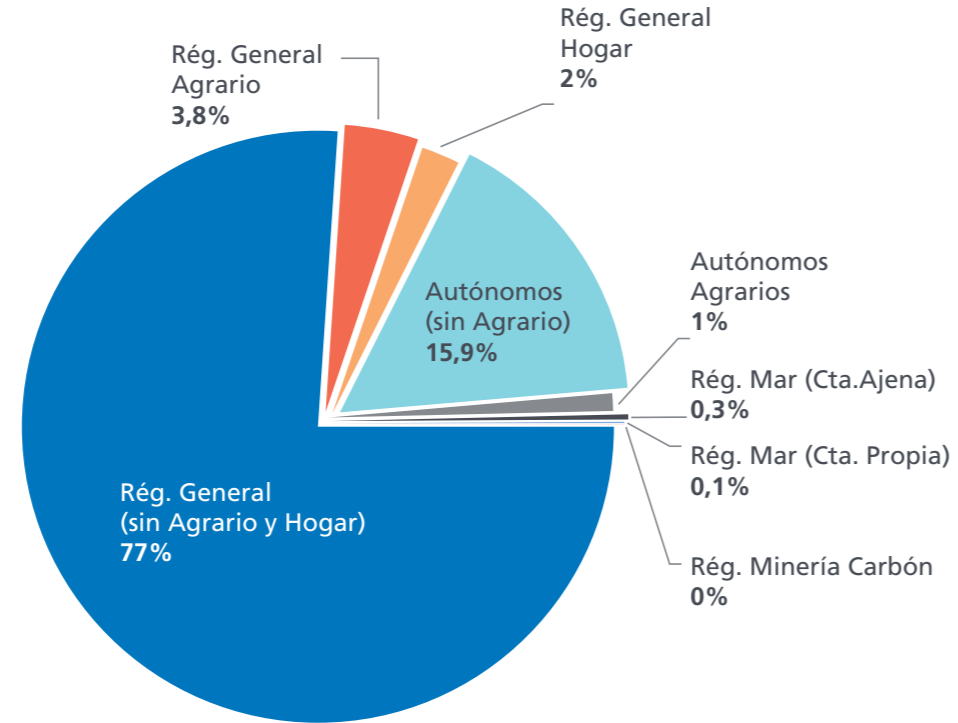
Fuente: MTMySS



El 77,0% de los afiliados están en el Régimen General, con tendencia estable. Los Autónomos representan el 16,9% del total

Afiliación, por regímenes (% de afiliaciones. Octubre 2019)

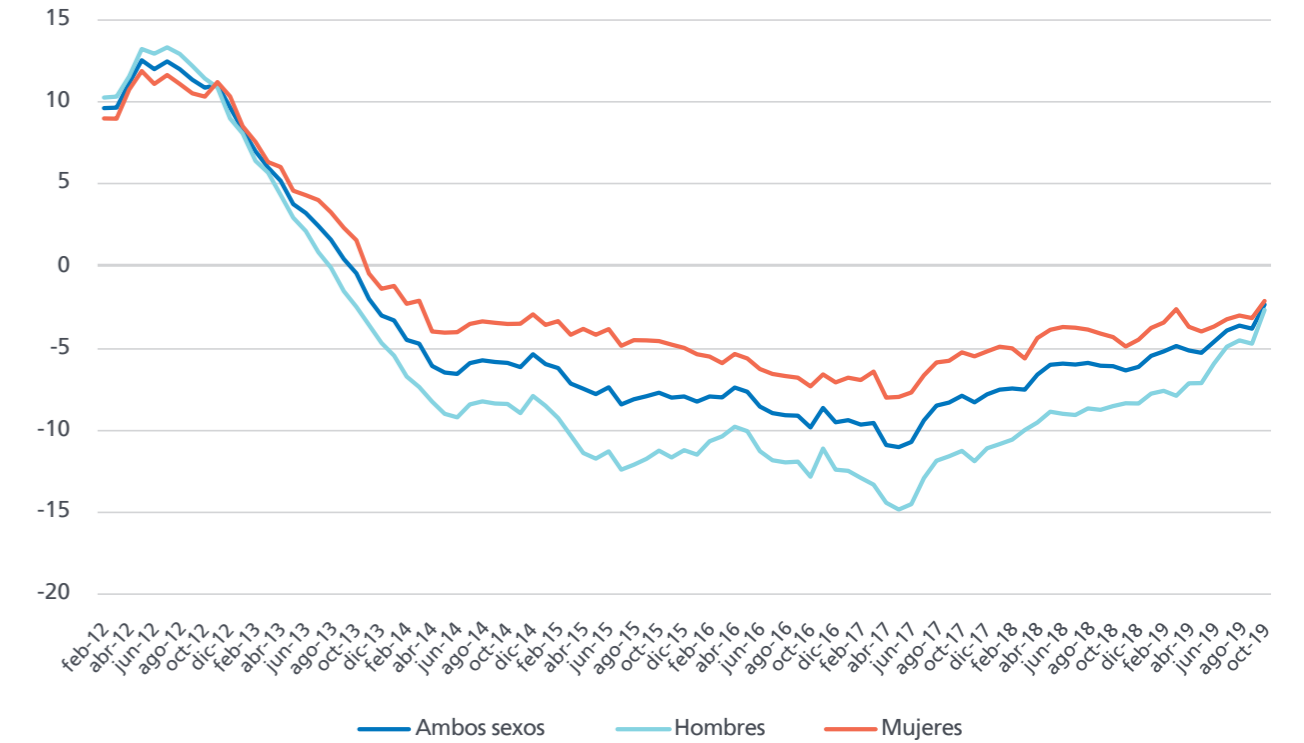
Fuente: MTMySS



El ritmo de caída del paro registrado se desacelera en los últimos meses y ya es inferior al 2,4%

Paro registrado, por sexos (% variación interanual)

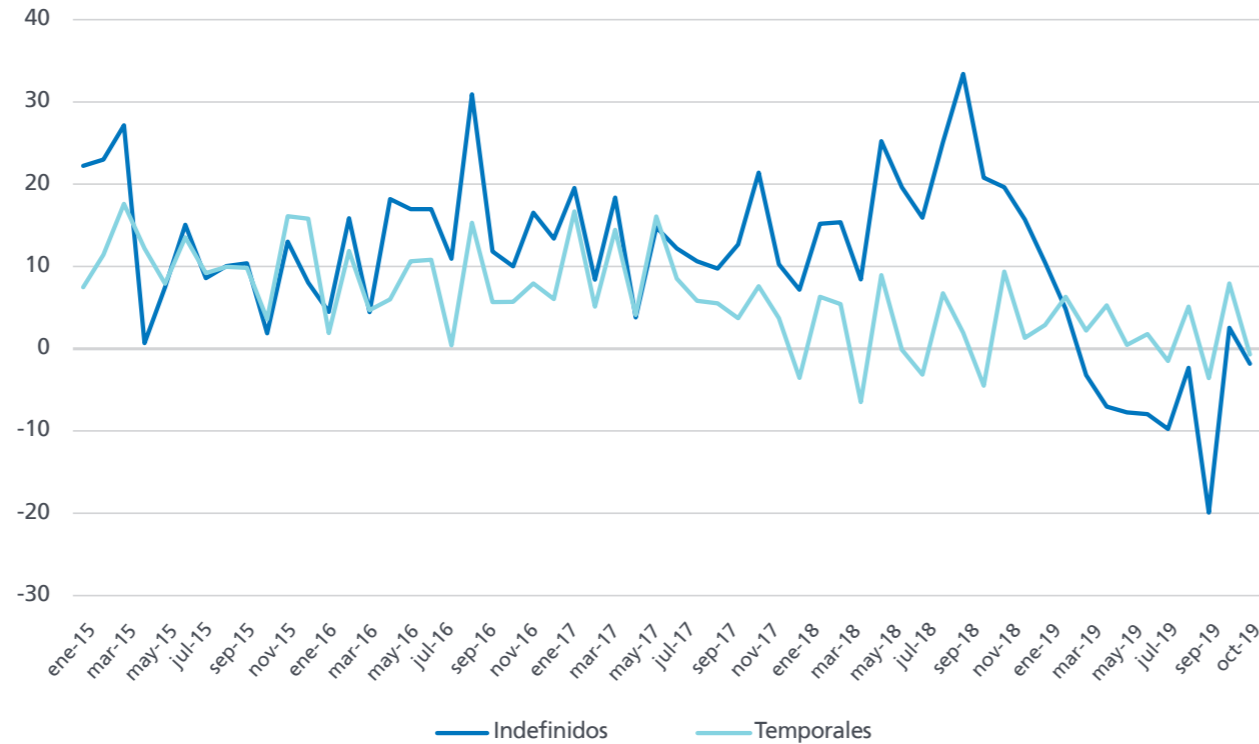
Fuente: MTMySS



La contratación temporal crece al 2,3% en los diez primeros meses de 2019 y la indefinida cae un 4,8% en tasa interanual

Contratos registrados (% variación interanual)

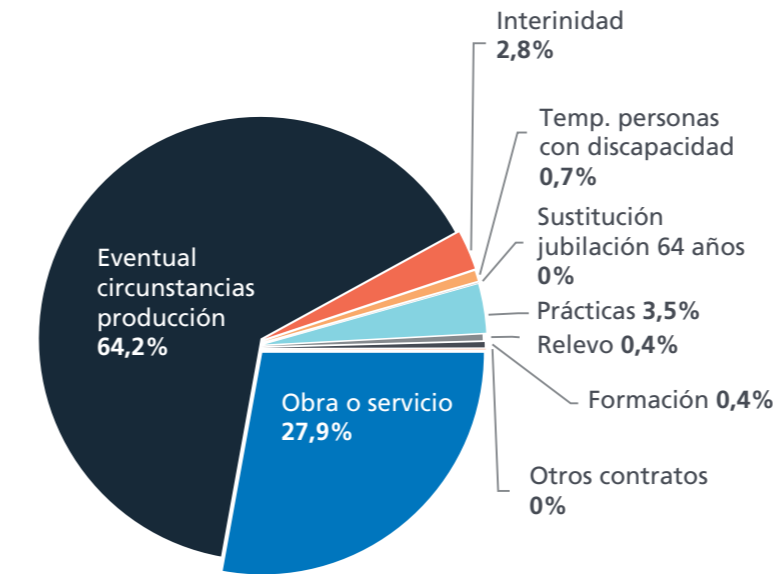
Fuente: MTMySS



707 mil contratos indefinidos entre enero y octubre (el 38,3% del total) proceden de la conversión de un contrato temporal

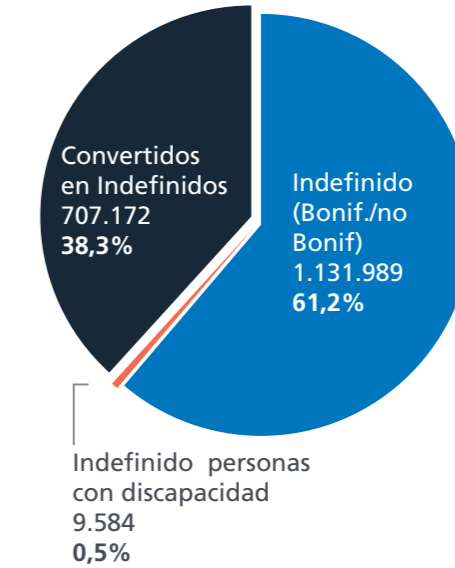
Contratos convertidos en indefinidos, por el tipo de contrato de origen (% del total de contratos convertidos en indefinidos. Enero-octubre 2019)

Fuente: MTMySS



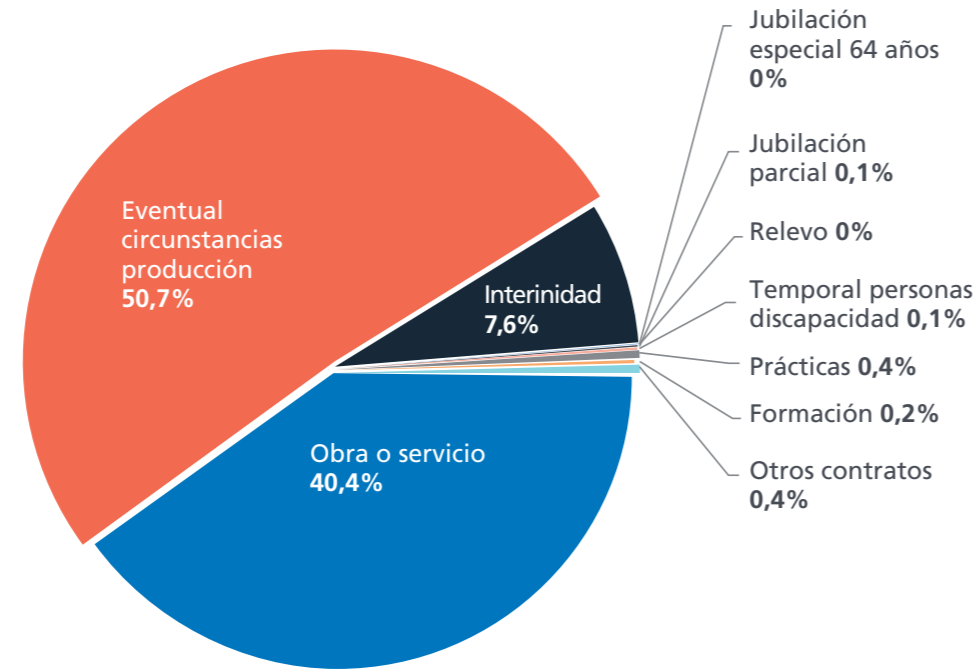
Contratos indefinidos, por tipología (% del total de contratos indefinidos. Enero-octubre 2019)

Fuente: MTMySS



Más de la mitad de los 17,16 millones de contratos temporales en los primeros diez meses del año fueron por circunstancias de la producción

Contratos temporales, por modalidad (% del total de contratos temporales. Enero-octubre 2019)
Fuente: MTMySS



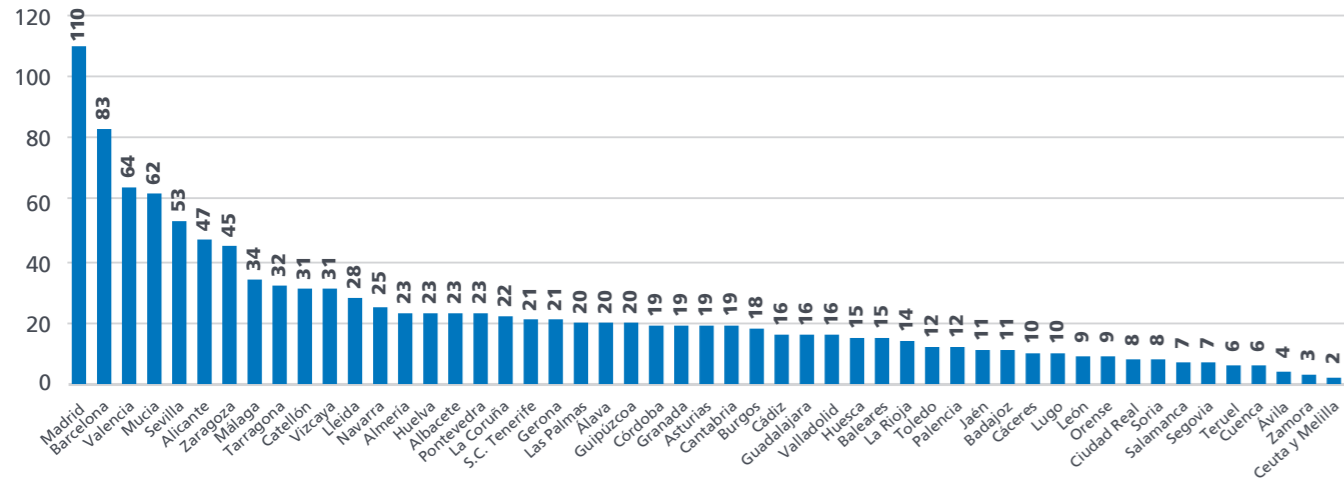
Empresas de trabajo temporal.

ETT, CPD, trabajadores puestos a disposición, tasas de penetración.

El número de ETTs disminuye ligeramente en los primeros ocho meses de 2019

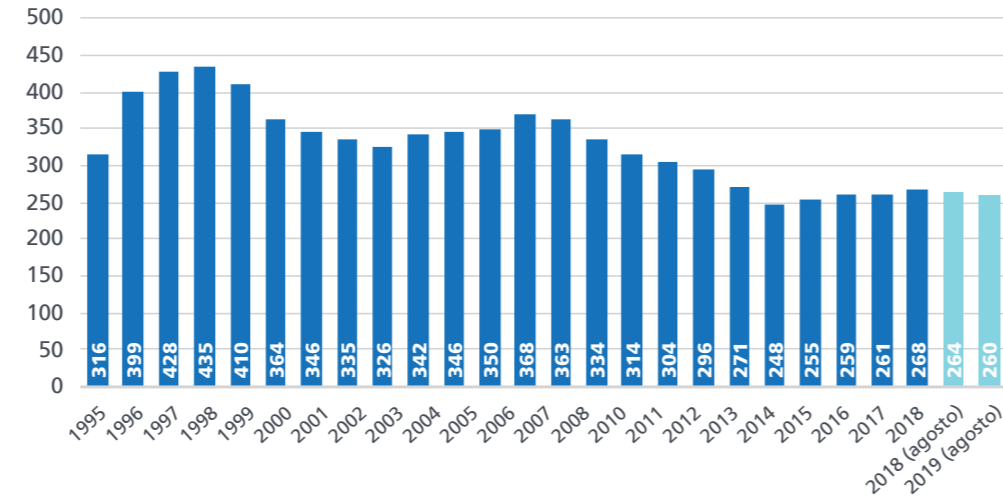
Número de ETT, por provincias (número de empresas. 2018)

Fuente: MTMySS



Número de ETT (número de empresas)

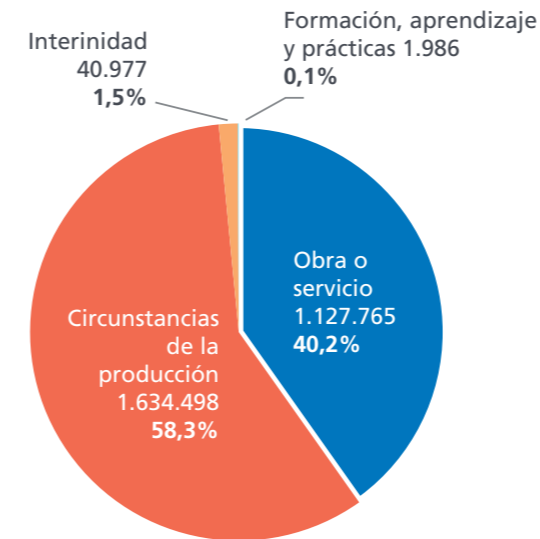
Fuente: MTMySS



Los CPD crecen un 3,4% en tasa interanual en los primeros ocho meses de 2019

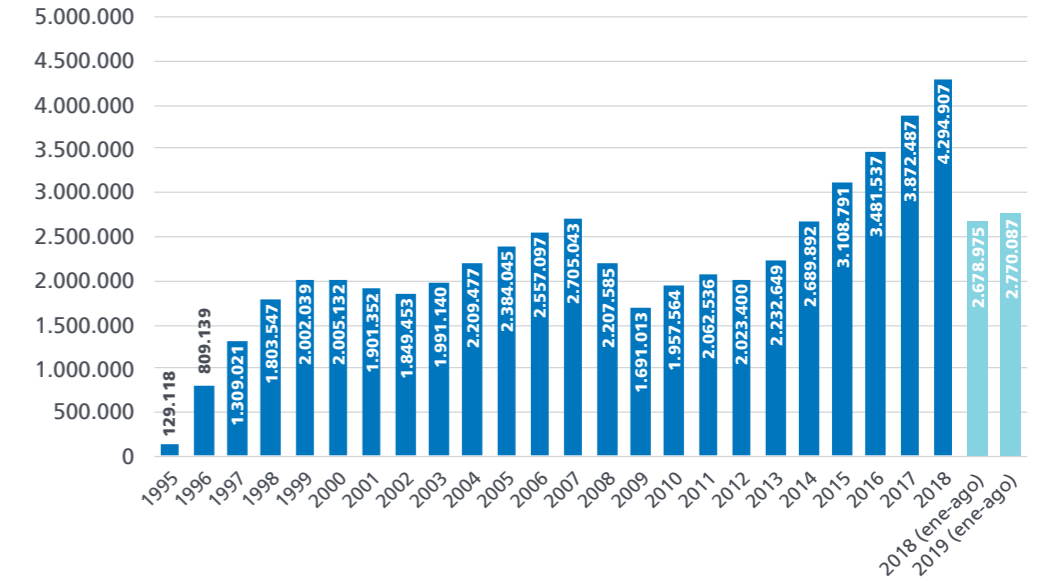
Contratos de puesta a disposición, por modalidades (% del total de CPDs. Enero-agosto 2019)

Fuente: MTMySS



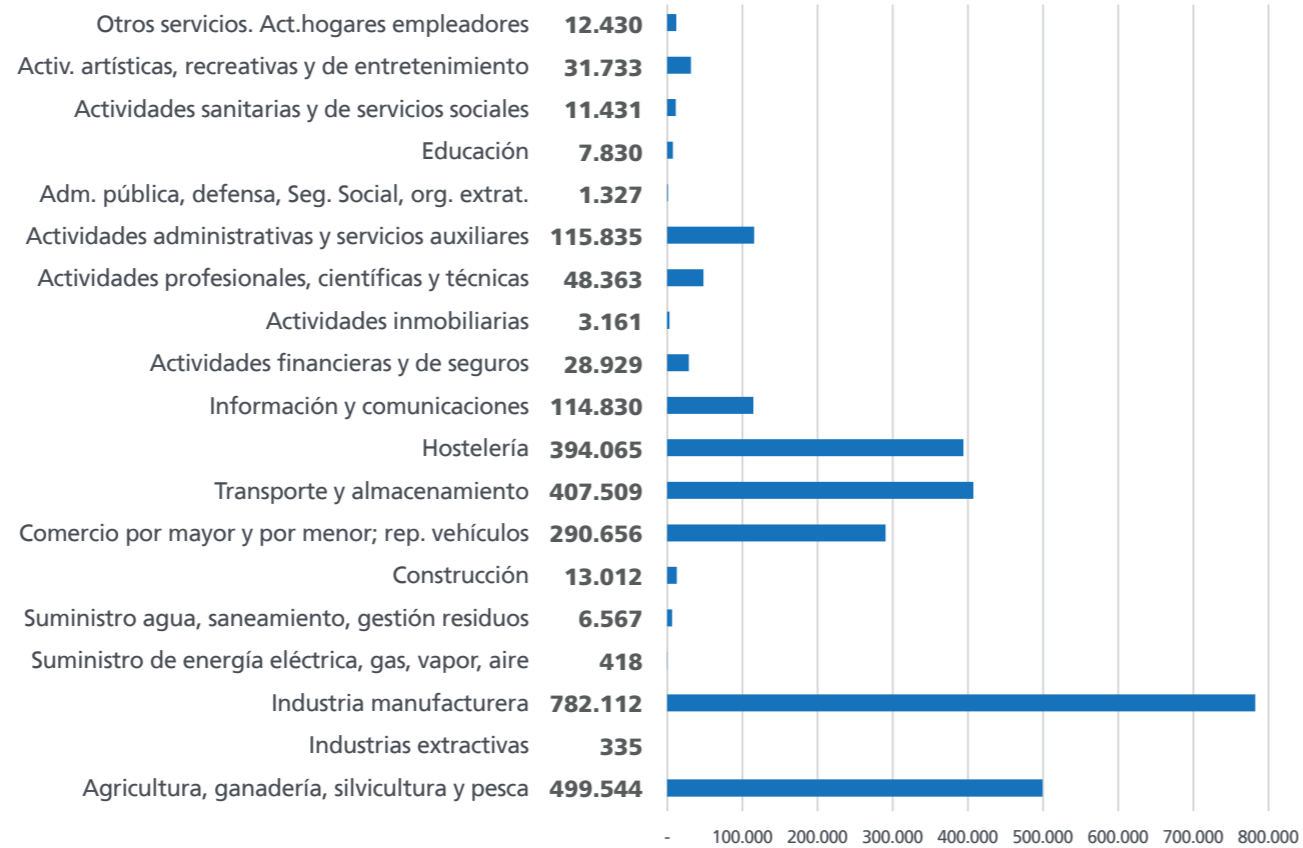
Contratos de puesta a disposición (número de contratos)

Fuente: MTMySS



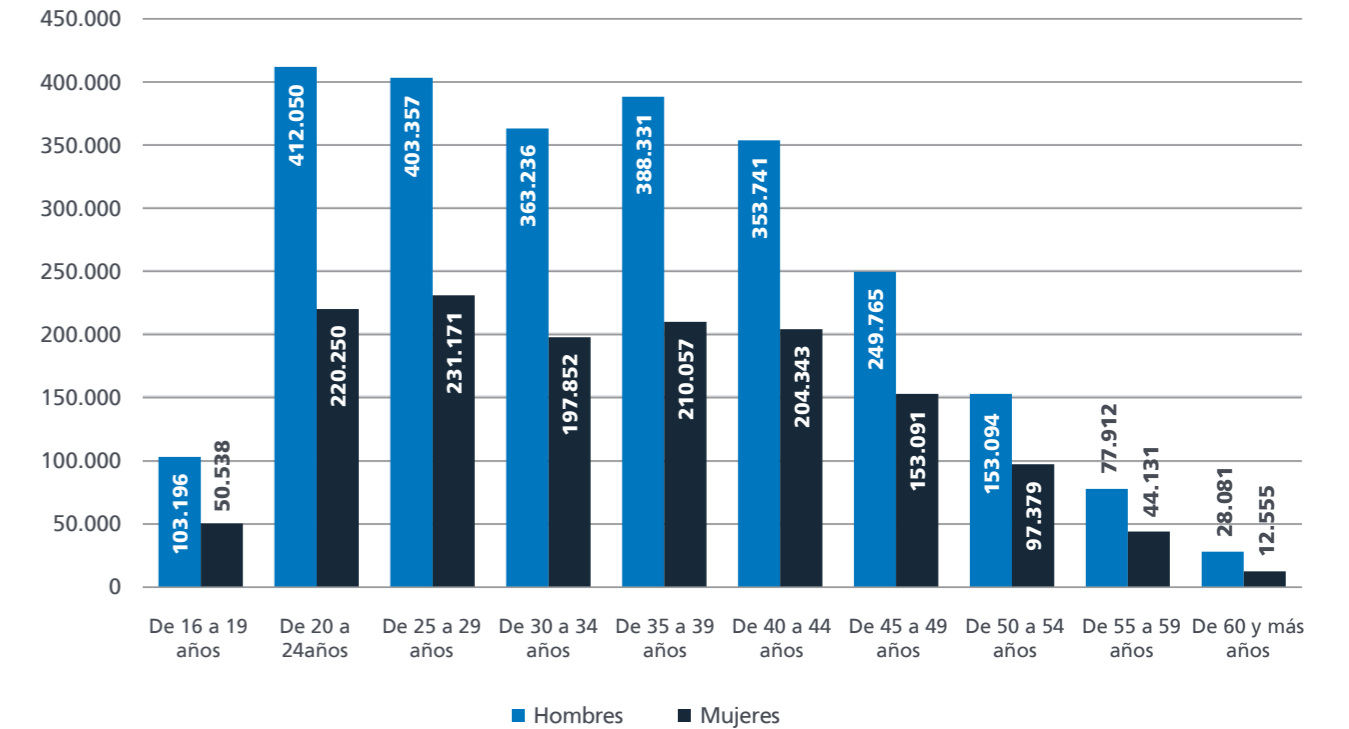
Los sectores de industria manufacturera, agricultura, logística y hostelería acumulan el 75% de los CPDs firmados entre enero y agosto de 2019

Contratos de puesta a disposición, por ramas de actividad (número de contratos. Enero-agosto 2019)
Fuente: MTMySS



El 36% de los CPDs se concentran en los jóvenes menores de 30 años, pese a que solo son el 14% del mercado laboral

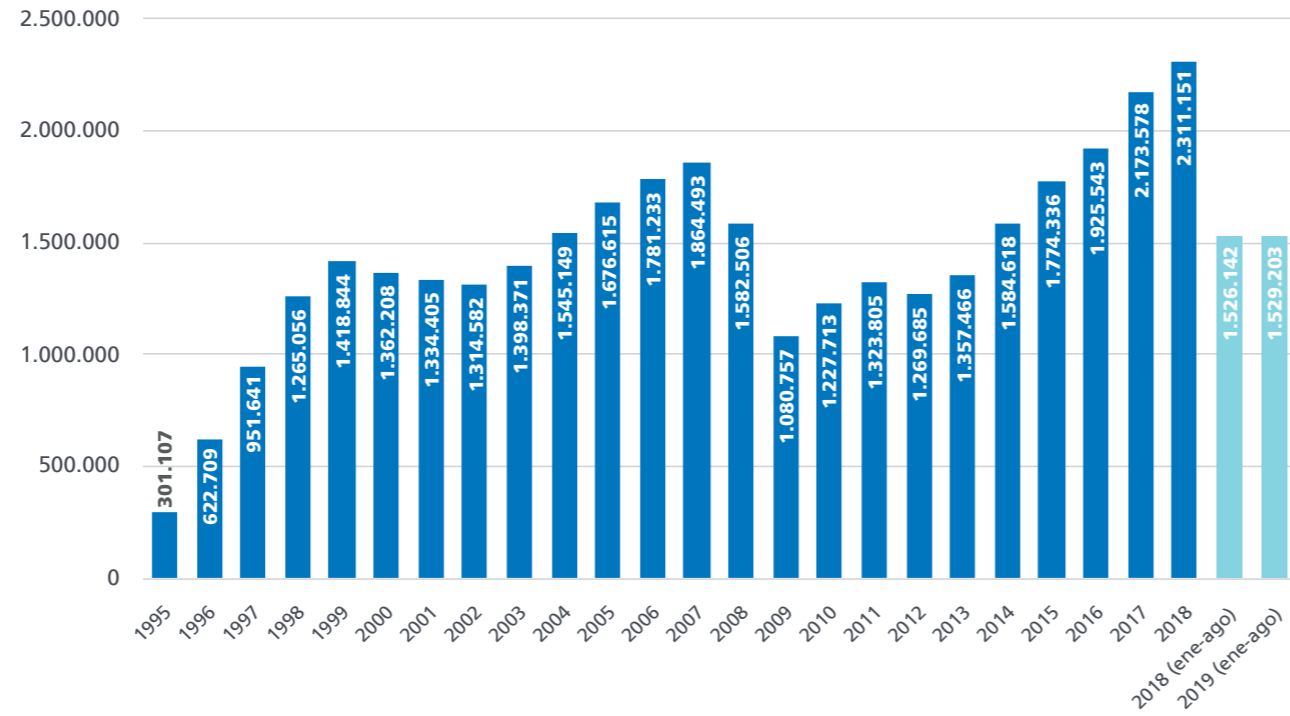
Contratos de puesta a disposición, por edades (número de contratos. 2018)
Fuente: MTMySS



El número de trabajadores únicos a los que dan empleos las ETTs crece un 0,2% en los primeros ocho meses de 2019

Cesión de trabajadores por ETT (número de trabajadores)

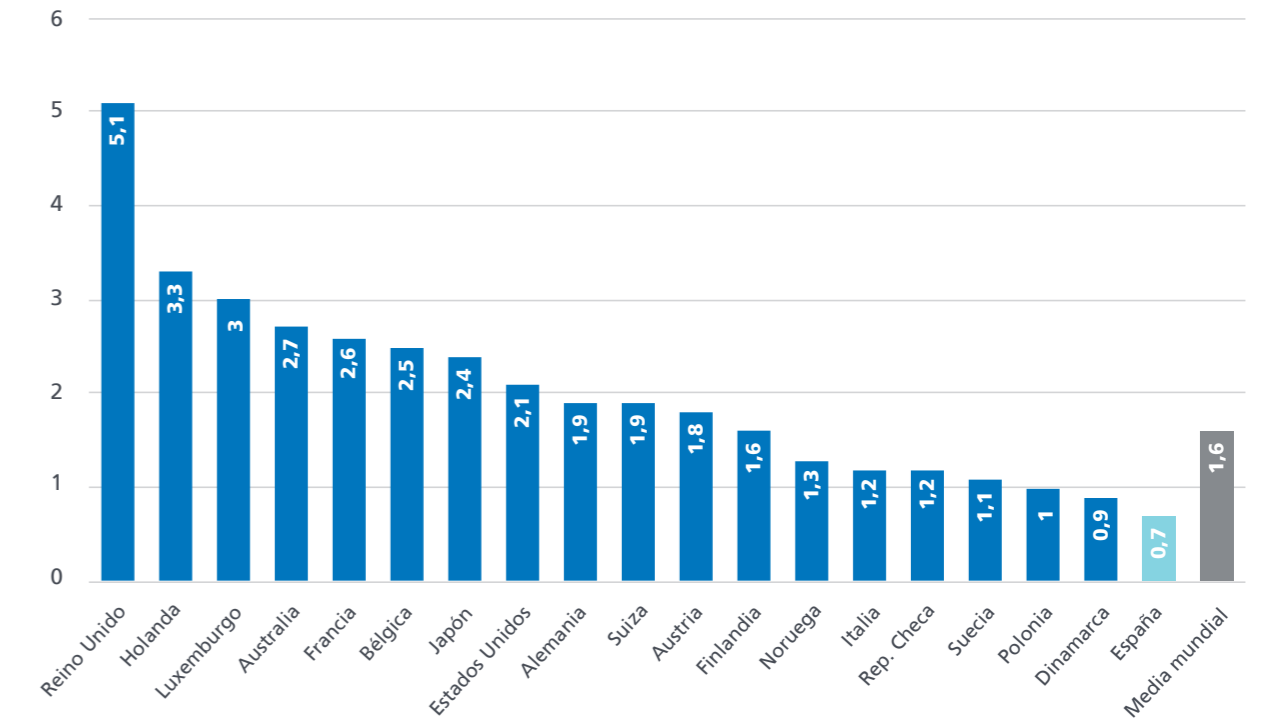
Fuente: MTMySS



España, en la cola de los países europeos en términos de tasa de penetración de las ETT

Tasas de penetración de ETT en diferentes mercados (% de trabajadores en ETT respecto al total de trabajadores)

Fuente: World Employment Confederation. Economic Report 2019



Condiciones de trabajo.

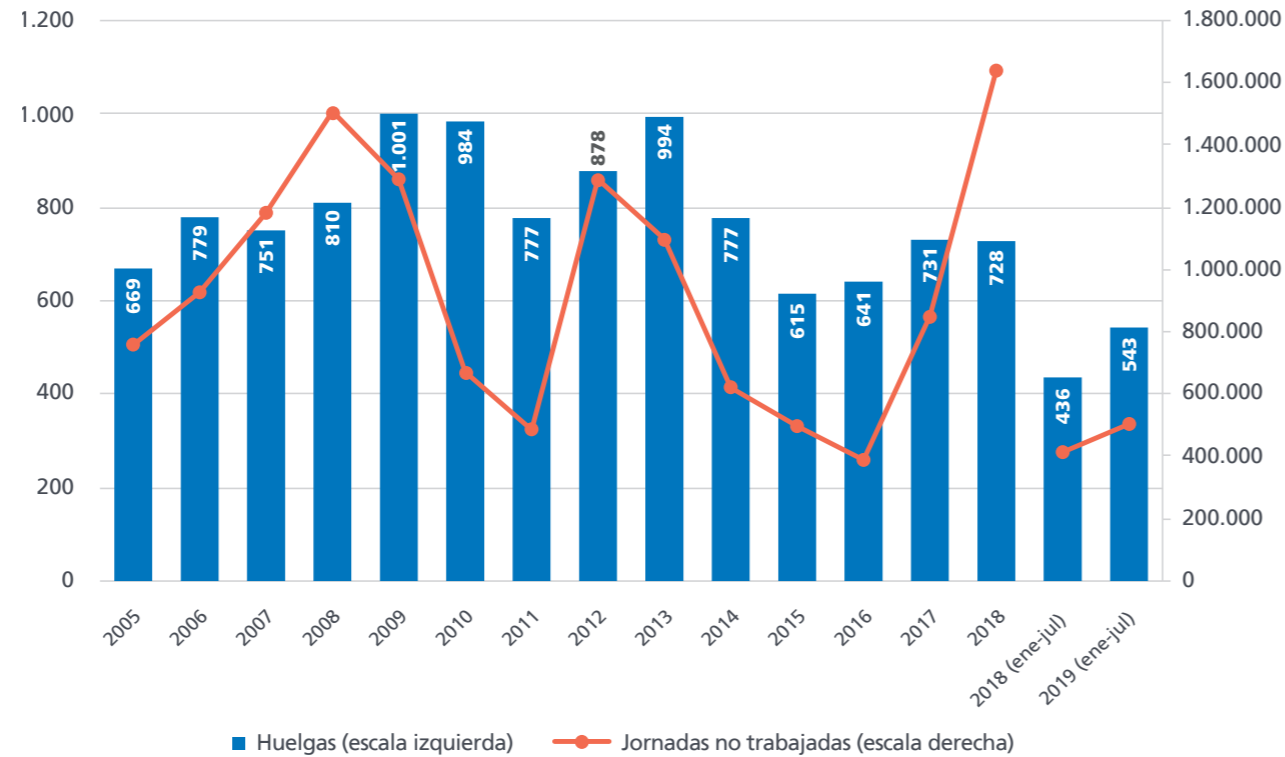
Huelgas, Regulaciones de empleo,
Convenios colectivos, Accidentes de
trabajo.



Entre enero y julio las huelgas y las jornadas no trabajadas por dicha causa aumentan un 24,5% y un 22,0% respecto al mismo período del año pasado

Número de huelgas desarrolladas y jornadas perdidas por huelgas

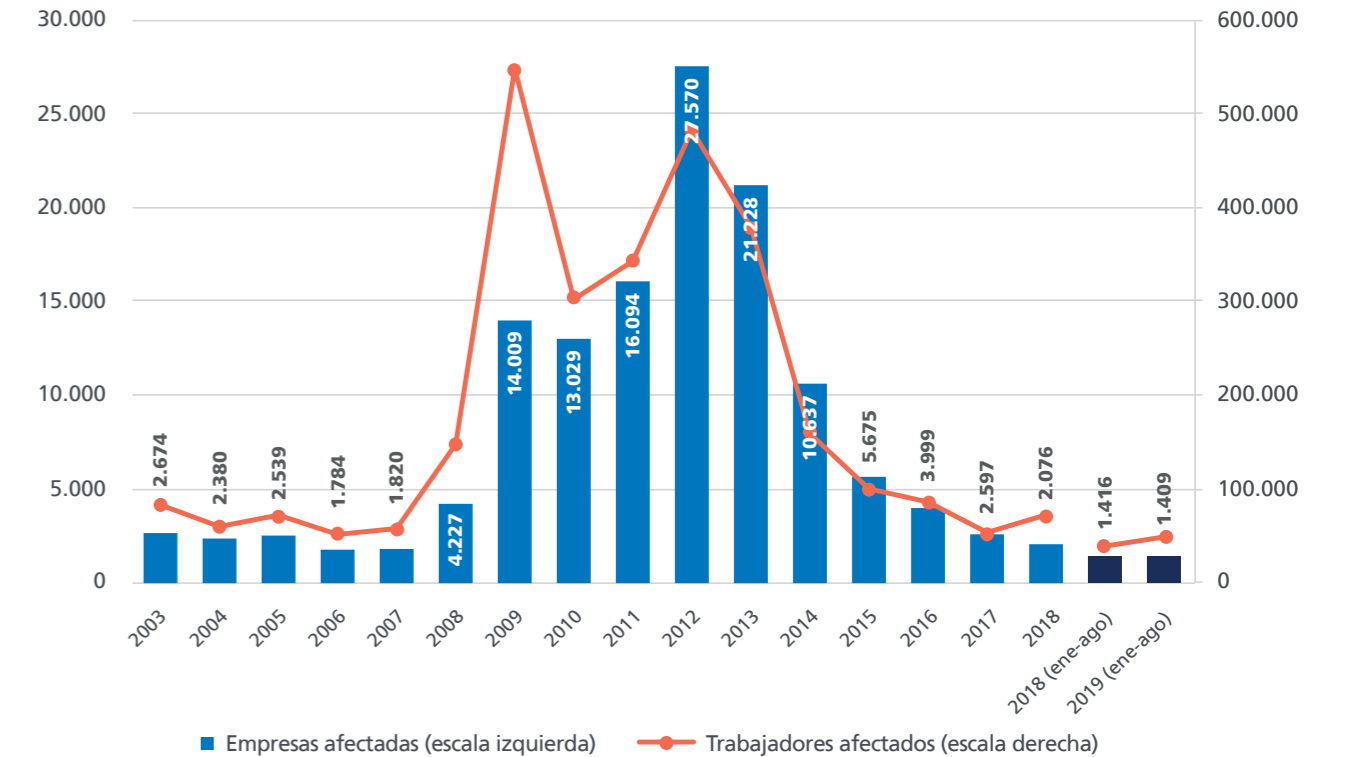
Fuente: MTMySS



En los primeros ocho meses de 2019 las empresas con ERE caen un 0,5% en variación interanual, pero los trabajadores afectados aumentan un 25,0%

ERE. Empresas y trabajadores afectados (número de empresas y trabajadores)

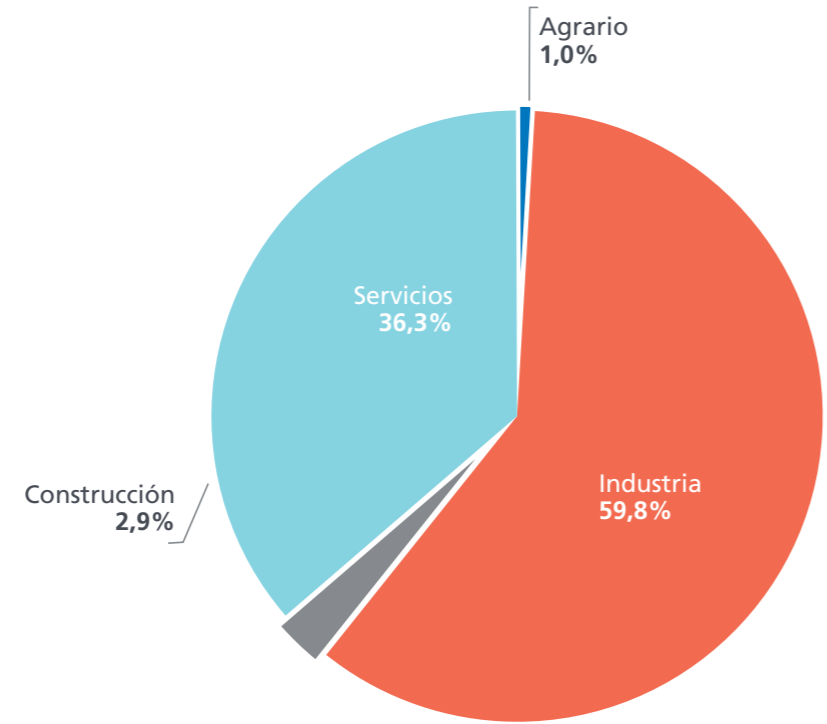
Fuente: MTMySS



La industria (14,2% del empleo total en España) concentra el 59,8% de los trabajadores afectados por EREs

Regulaciones de empleo, por sectores (% del total de trabajadores afectados por regulaciones. Enero-agosto 2019)

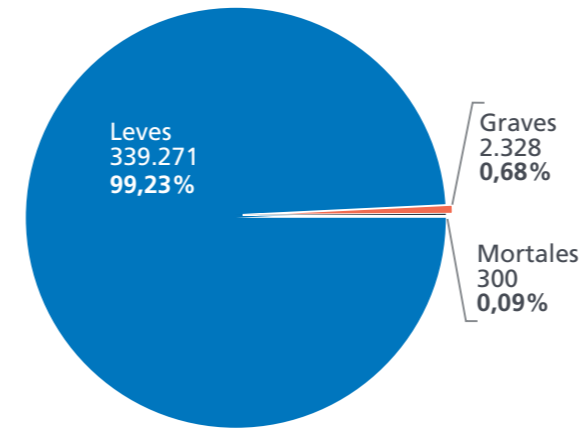
Fuente: MTMySS



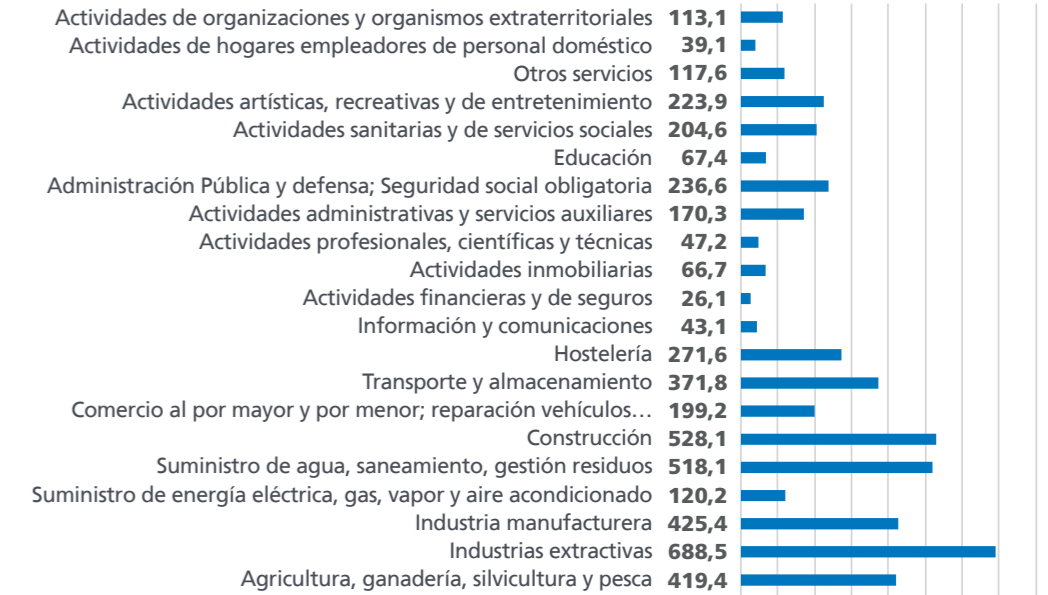
Las industrias extractivas, construcción y suministro de aguas, las actividades con mayor accidentalidad

Accidentes de trabajo con baja, por nivel de gravedad (nº accidentes y % respecto al total. Ene-ago 2019)

Fuente: MTMySS



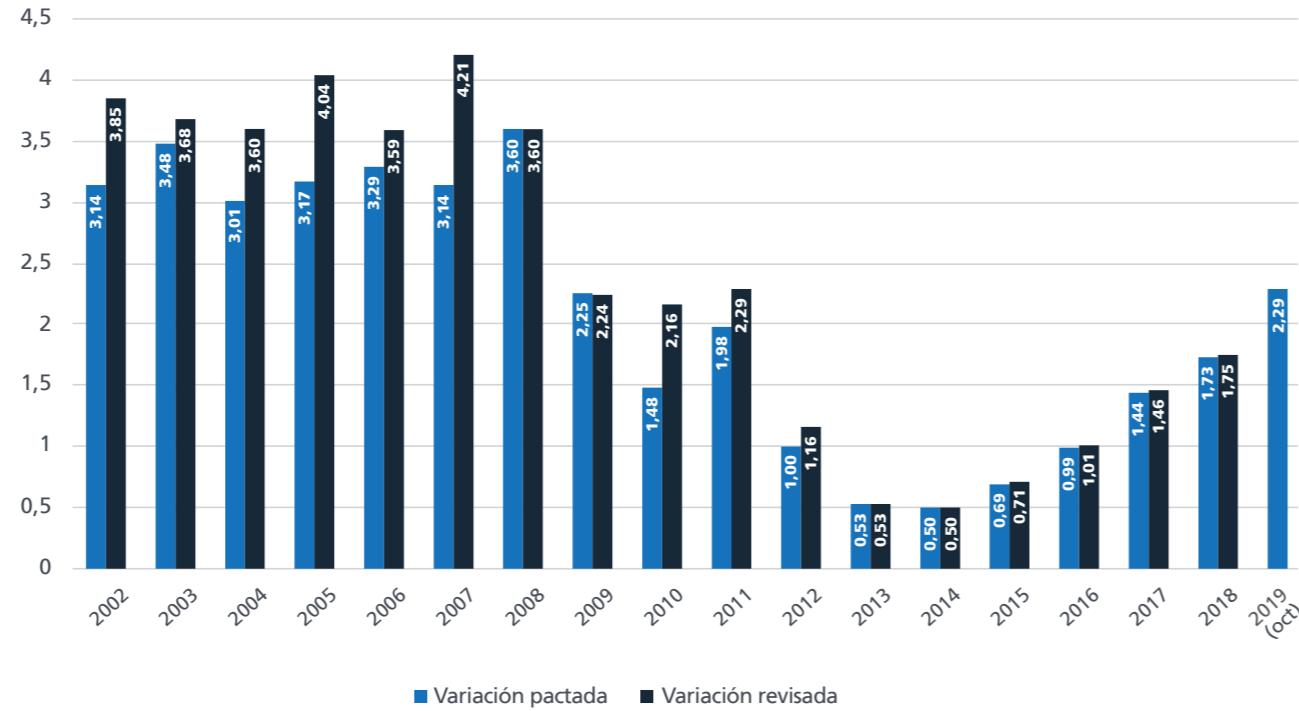
Índices de incidencia de accidentes de trabajo, por secciones de actividad (nº accidentes por cada 100.000 afiliados. Ene-ago 2019)



Los aumentos salariales pactados en 2019 (+2,29% en octubre) son los más elevados desde 2008, aunque son moderados

Convenios colectivos. Variación salarial pactada y revisada (% de variación de los salarios)

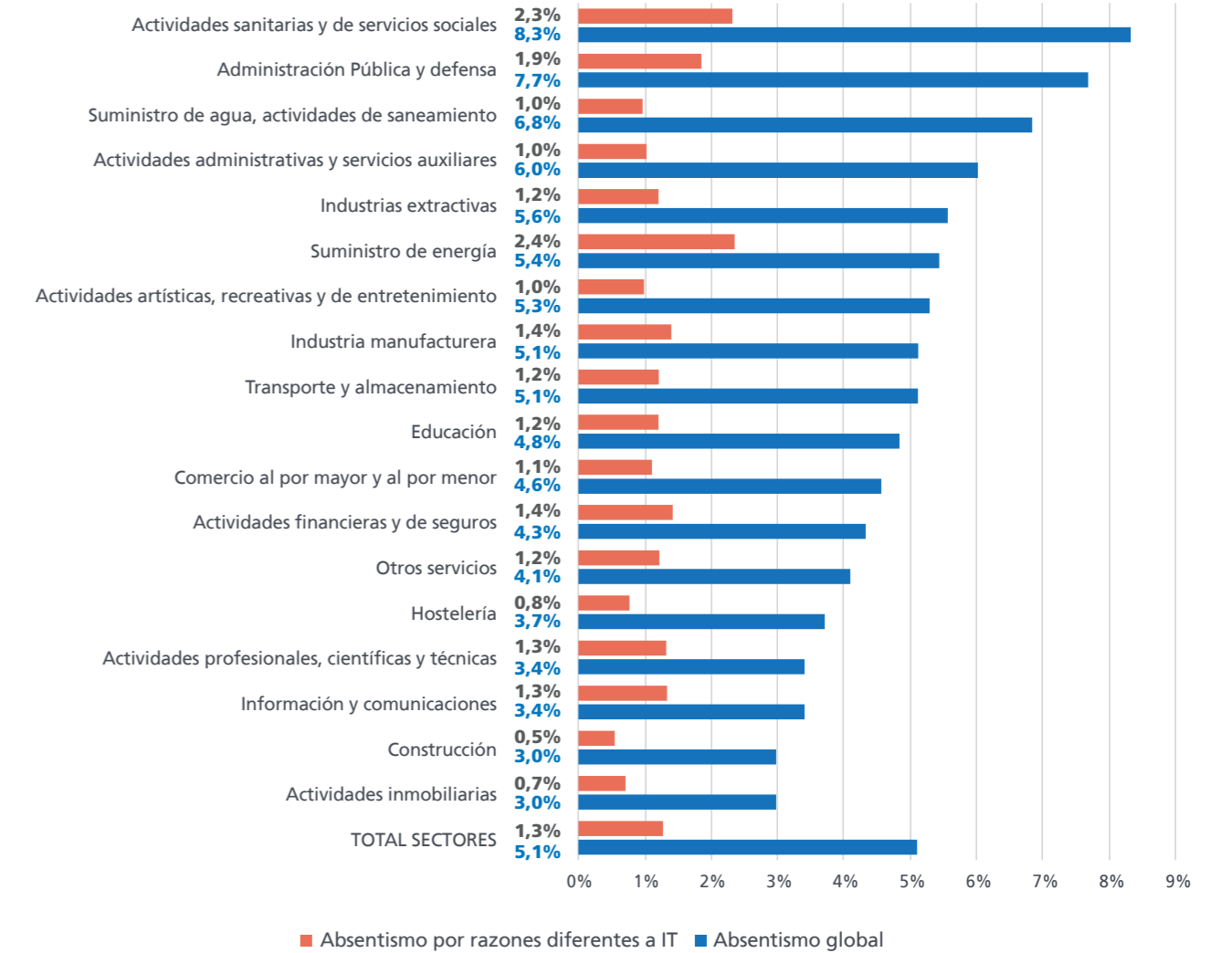
Fuente: MTMySS



El absentismo total hace perder en 2019T2 el 5,1% de las horas pactadas, con grandes diferencias sectoriales

Absentismo total y debido a causas no justificadas (% de horas no trabajadas. 2019T2)

Fuente: INE



Notas



 randstad research

Accede a éste
y a próximos
informes a
través de este
código:

