

El Mercado de trabajo en 50 titulares

Primer trimestre 2019



Índice

Resumen ejecutivo	P.5
España en cifras. Población y variables macroeconómicas.	P.11
Mercado de trabajo. Encuesta de Población Activa (EPA).	P.23
Mercado de trabajo. Afiliación a la Seguridad Social, paro y contratos registrados.	P.55
Empresas de trabajo temporal. ETT, CPD, trabajadores puestos a disposición, tasas de penetración.	P.63
Condiciones de trabajo. Huelgas, Regulaciones de empleo, Convenios colectivos, Accidentes de trabajo.	P.71

Resumen ejecutivo



Presentación

El presente documento hace acopio de la **información coyuntural más relevante sobre el mercado de trabajo español** –toda procedente de fuentes oficiales, fundamentalmente la Encuesta de Población Activa del INE o toda la información de registros del Ministerio de Trabajo, Migraciones y Seguridad Social- con la intención de ofrecer trimestralmente una imagen simple y completa de la evolución del mercado laboral a través de una colección de datos y gráficos, en 50 titulares.

Como datos de contexto, en las primeras páginas del documento se extrae **información sobre población y estructura productiva de la economía española**, también procedente de fuentes oficiales, que puede facilitar la interpretación de determinadas magnitudes del mercado de trabajo.

Actividad

- La población en edad de trabajar (16 y más años) es de **39,11 millones de personas en el primer trimestre**, de los que 22,83 millones conforman la población activa.
- En el primer trimestre de 2019 la población activa ha disminuido en **43.400 personas**, una cifra muy inferior a la medida en el mismo trimestre de 2018, por lo que se ha acelerado el crecimiento interanual de dicha variable, hasta 155 mil personas, con mayor intensidad entre las mujeres y entre los mayores de 45 años.
- No obstante, la tasa de actividad ha caído ligeramente, una décima, en el último año, **hasta quedar situada en un 58,4%**. Estas tasas son hasta 20 puntos superiores a la media en el caso de la población con estudios superiores.
- Solo el **51,0% de la población activa** cuenta con un nivel formativo que cualifica para la realización de alguna profesión (estudios superiores o de formación profesional).

Empleo

- La ocupación **ha caído en 93.500 personas** en el primer trimestre de 2019, según la EPA. En el mismo período la caída de la afiliación media a la Seguridad Social se cifró en 70.500 personas. El número total de ocupados según la EPA se situó en 19,47 millones de personas.
- El crecimiento del empleo en el último año, según la EPA, **asciende a un 3,2%**, dos décimas más del crecimiento reflejado por la afiliación a la Seguridad Social.
- En el último año **el crecimiento del empleo en el sector público ha sido de un 3,5%**, un aumento más intenso que el experimentado por el conjunto del empleo (3,2%).
- Un 43,6% de los trabajadores ocupados en España tienen estudios superiores, mientras que un **32,5% cuentan con un bajo nivel de formación** (han completado, como mucho, la etapa de secundaria obligatoria).
- La tasa de empleo (proporción de personas en edad laboral que están trabajando) **se situó en el primer trimestre en un 49,8%**, cifra que se eleva hasta el 55,7% en el caso de los hombres. La franja de edad en la que más ha crecido dicha tasa es entre los mayores de 55 años.
- La tasa de **temporalidad en el empleo se ha situado en el 25,9%** en el primer trimestre de 2019. Dicha tasa es en estos momentos más elevada en el sector público (26,8%) que en el privado (25,6%).

Paro

- La tasa de paro ha crecido 25 centésimas en el primer trimestre del año, **hasta quedar situada en el 14,7%**. El número total de parados es de 3,35 millones de personas.
- En el último año medido por la EPA ha descendido en **441 mil personas**, lo que ha permitido que la tasa de paro se reduzca dos puntos en variación interanual. Las caídas más intensas de han localizado en edades intermedias (25-44 años) y entre los hombres.
- Los trabajadores con **estudios superiores tienen tasas de paro (8,8%)** seis puntos por debajo de la tasa promedio (14,7%).
- El paro de larga duración ha **descendido en 374 mil personas en un año**, pero todavía afecta a 1,52 millones de personas.

Contratos y condiciones laborales

- La contratación indefinida pasa de crecer a un ritmo de **+18% en 2018** a caer a una tasa de -3,5% en los primeros cuatro meses de 2019, con un ritmo de caída acelerado, que superó el 7% en marzo.
- El **36,9% de los contratos indefinidos** firmados en el primer trimestre de 2019 procedían de un contrato temporal previo.
- En 2018 se firmaron **4,29 millones de contratos de puesta a disposición (CPD)** y en los dos primeros meses de 2019 dichos contratos crecen a un 2,9% en tasa interanual.
- En los dos primeros meses de 2019 las empresas con EREs **caen un 5,5%**, pero crece un 1,8% el número de trabajadores afectados.
- En los dos primeros meses de 2019 se produjeron casi **85.000 accidentes laborales**, de los que el 99,2% fueron de carácter leve.
- Los aumentos salariales pactados en convenios colectivos se situaron en un **2,2% en marzo**, continuando con su tendencia ascendente, y son los más altos desde 2009.
- El absentismo total hace perder en 2018T4 el **4,9% de las horas de trabajo pactadas**, pero las diferencias entre sectores son muy elevadas.
- En 2018 **disminuyó el número de huelgas**, pero las jornadas perdidas por dicho motivo se multiplicaron por 2 respecto al año previo.

España en cifras.

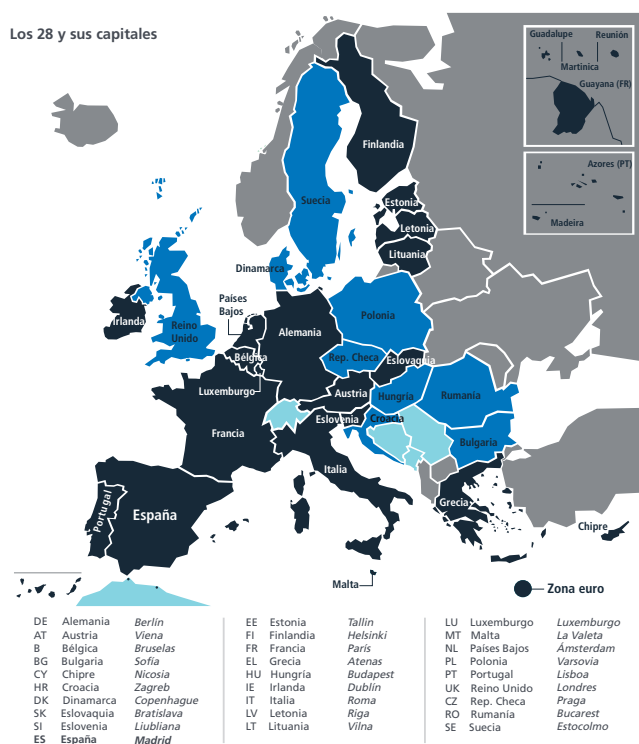
Población y variables macroeconómicas.



España, el 5º país de la UE28 con mayor población y el 12º con menor densidad

Población España (01.01.2018): 46.698.569

Fuentes: INE. Cifras de población (jun. 2018) y España en cifras 2018 (INE)



España y la UE de los 28

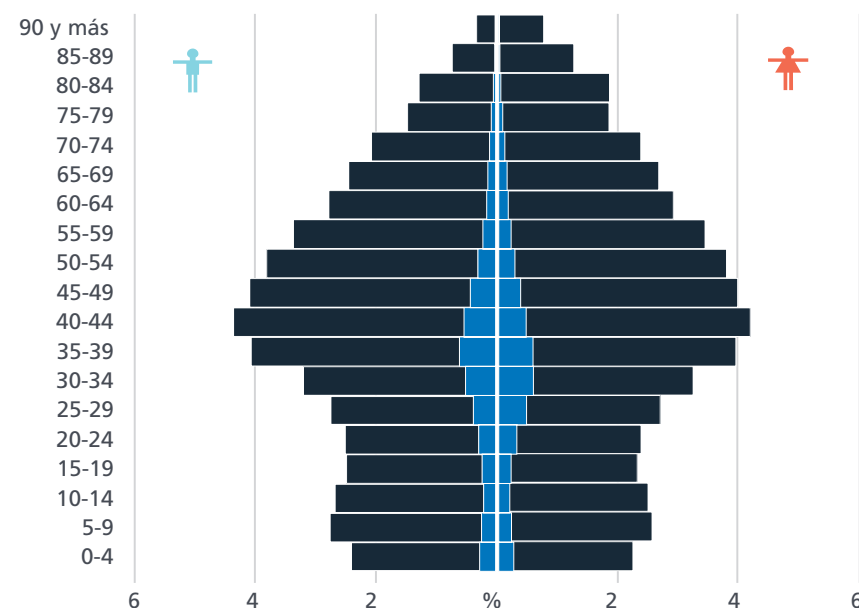
	Superficie 2015 (km2)	Población 1.1.2017 (miles)	Densidad 2015 (habitantes por km2)
UE-28	:	511.522,7	117,1 (e)
Alemania	357.376	82.521,7	228,6
Austria	83.879	8.772,9	104,8
Bélgica	30.528	11.351,7	371,8
Bulgaria	110.370	7.101,9	66,2
Chipre	9.251	854,8	92,0
Croacia	:	4.154,2	74,4
Dinamarca	42.924	5.748,8	132,4
Eslovaquia	49.035	5.435,3	110,6
Eslovenia	20.273	2.065,9	102,4
España	505.944	46.528,0	92,5
Estonia	45.227	1.315,6	30,3
Finlandia	338.440	5.503,3	18,0
Francia	633.187	66.989,1	105,3
Grecia	132.049	10.768,2	81,9
Hungría	93.011	9.797,6	105,8
Irlanda	69.797	4.784,4	67,9
Italia	302.073	60.589,4	201,0
Letonia	64.573	1.950,1	31,8
Lituania	65.286	2.847,9	46,4
Luxemburgo	2.586	590,7	220,3
Malta	315	460,3	1.369,5
Países Bajos	41.542	17.081,5	502,9
Polonia	312.679	37.973,0	124,1
Portugal	92.226	10.309,6	112,3
Reino Unido	248.536	65.808,6	268,6
República Checa	78.868	10.578,8	136,6
Rumania	238.391	19.644,4	86,1
Suecia	438.574	9.995,2	24,1

Fuente: Eurostat
: Dato no disponible
(e) Estimación

Vuelve a estrecharse la pirámide de población entre los más jóvenes (<5 años)

Población España (01.01.2018): 46.698.569
 Fuentes: INE. Cifras de población (jun. 2018) y España en cifras 2018 (INE)

Pirámide de población de España. A 1 de enero 2017



Cifras de población 1 de enero de 2017

España	46.528.024
Andalucía	8.408.975
Almería	700.046
Cádiz	1.248.970
Córdoba	789.992
Granada	917.057
Huelva	521.117
Jaén	641.826
Málaga	1.646.777
Sevilla	1.943.190
Aragón	1.316.072
Huesca	219.677
Teruel	134.877
Zaragoza	961.518
Asturias, Principado de	1.034.302
Balears, Illes	1.150.962
Canarias	2.154.978
Palmas, Las	1.119.168
Santa Cruz de Tenerife	1.035.809
Cantabria	581.490
Castilla y León	2.435.951
Ávila	161.757
Burgos	357.627
León	470.341
Palencia	163.014
Salamanca	336.102
Segovia	155.311
Soria	90.016
Valladolid	523.215
Soria	178.566

Cifras de población 1 de enero de 2017

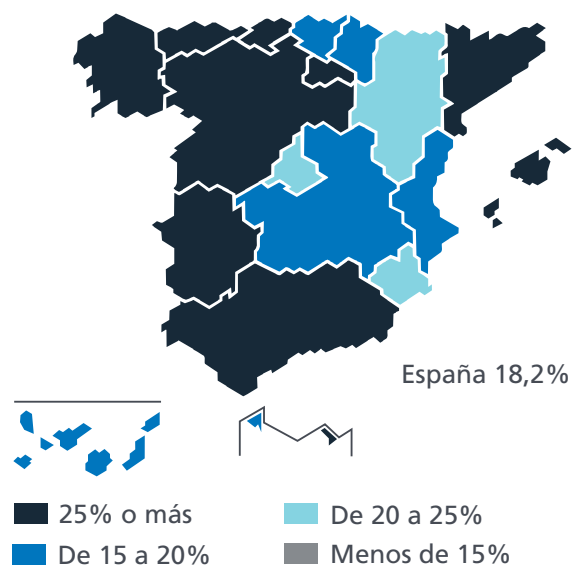
Castilla-La Mancha	2.040.977
Albacete	391.580
Ciudad Real	504.125
Cuenca	202.045
Guadalajara	255.336
Toledo	687.892
Cataluña	7.441.284
Barcelona	5.474.483
Girona	745.258
Lleida	428.903
Tarragona	792.641
Comunitat Valenciana	4.935.182
Alicante/Alacant	1.842.616
Castellón/Castelló	570.183
Valencia/València	2.522.383
Extremadura	1.077.525
Badajoz	678.483
Cáceres	399.042
Galicia	2.710.216
Coruña, A	1.121.770
Lugo	333.610
Ourense	311.578
Pontevedra	943.257
Madrid, Comunidad de	6.476.838
Murcia, Región de	1.472.991
Navarra, Com. Foral de	640.353
País Vasco	2.167.323
Araba/Álava	323.818
Bizkaia	1.134.514
Gipuzkoa	708.991
Rioja, La	312.624
Ceuta	85.034
Melilla	84.946

La tasa de natalidad en España, 1,34 hijos por mujer, muy alejada de la tasa de reemplazo (2,1)

Población España (01.01.2018): 46.698.569

Fuentes: INE. Cifras de población (jun. 2018) y España en cifras 2018 (INE)

Nacidos de madre extranjera 2016 (%)



Principales indicadores de natalidad y fecundidad. 2016

Indicador	Valor	Variación interanual %
Número de nacimientos ¹	410.583	-1,9
Tasa bruta de natalidad ²	8,80	-2,4
Porcentaje de nacidos de madre extranjera	18,20	3,3
Número medio de hijos por mujer	1,34	0,8
Edad media a la maternidad	32,00	0,3
Porcentaje de nacidos de madre no casada	45,88	3,1

1. De madre residente en España.

2. Número de nacidos vivos por 1.000 habitantes.

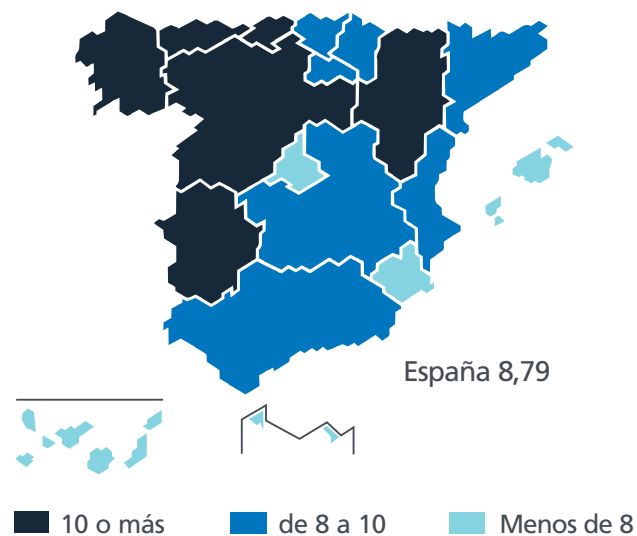
La esperanza de vida al nacer aumenta 0,5 años y se sitúa en 83,11 años

Población España (01.01.2018): 46.698.569

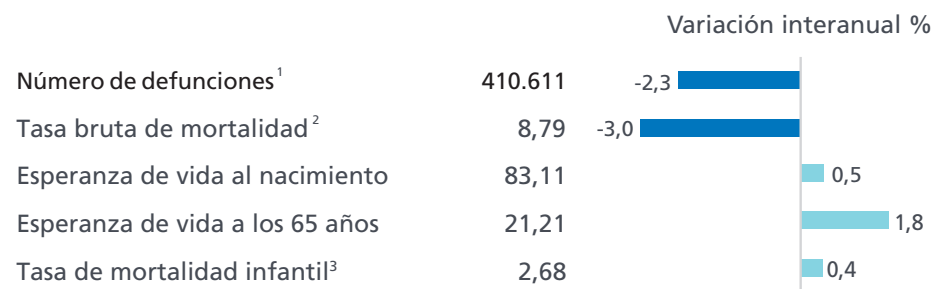
Fuentes: INE. Cifras de población (jun. 2018) y España en cifras 2018 (INE)

Tasa bruta de mortalidad. 2016

Por cada 1.000 habitantes



Principales indicadores de mortalidad. 2016



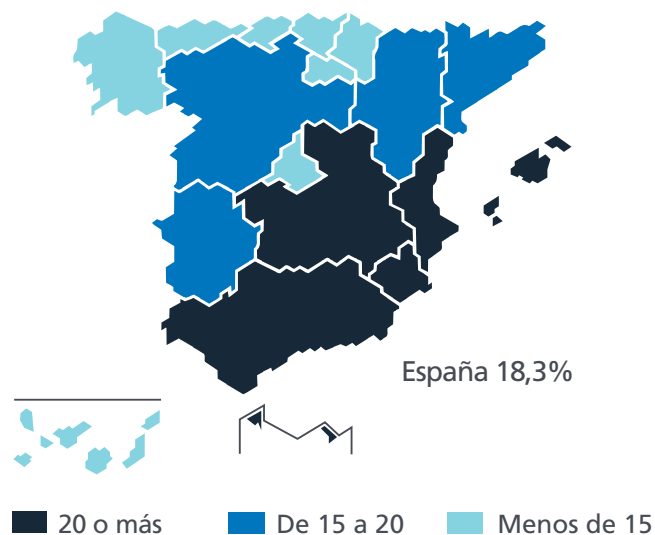
- 1. Residentes en España.
- 2. Por cada 1.000 habitantes.
- 3. Por cada 1.000 nacidos vivos.

Aumentan los alumnos matriculados en FP y descienden los universitarios, especialmente en Ingeniería

Población España (01.01.2018): 46.698.569

Fuentes: INE. Cifras de población (jun. 2018) y España en cifras 2018 (INE)

Abandono escolar temprano* 2017 (%)



* % de población entre 18 y 24 años que no ha completado la Enseñanza Secundaria 2ª etapa y no está cursando ningún tipo de formación.

Alumnado matriculado en Enseñanzas de Régimen General no universitarias. Curso 2016-17.

	Número de alumnos	Variación interanual %
Total ¹	8.127.832	0,2
Educación Infantil ²	1.775.264	-1,8
Educación Primaria	2.940.226	0,5
E.S.O.	1.884.223	0,8
Bachillerato	686.933	-1,2
Formación Profesional	793.499	3,7

1. Incluye también Educación Especial, Programas de Cualificación Profesional Inicial y Otros programas formativos.
2. Alumnado escolarizado en centros autorizados por las administraciones educativas.

Estudiantes matriculados en grado y 1º y 2º ciclo, Máster y Doctorado. Curso 2016-17.

	Nº de estudiantes	% Mujeres	Variación interanual % Número de estudiantes
Total grado y 1º y 2º ciclo	1.307.461	54,5	-1,1
Ciencias Sociales y Jurídicas	608.986	59,6	-0,9
Ingeniería y Arquitectura	242.088	25,1	-5,6
Artes y Humanidades	132.463	61,3	1,2
Ciencias de la Salud	242.012	69,6	1,1
Ciencias	81.912	50,8	2,1
Máster	184.745	54,1	8,0
Doctorado	66.479	49,7	19,5

El PIB se desaceleró en 2018, con un crecimiento medio del 2,5%

Fuente: INE. Contabilidad Nacional Trimestral

Producto interior bruto. Demanda
Volumen encadenado. Tasas de variación interanual (%)

	2017				2018			
	Tr. I	Tr. II	Tr. III	Tr. IV	Tr. I	Tr. II	Tr. III	Tr. IV
Producto interior bruto a precios de mercado	2,9	3,1	2,9	3,1	2,9	2,6	2,5	2,3
Gasto en consumo final	2,0	2,3	2,4	2,7	2,8	2,2	2,0	2,0
Gasto en consumo final de los hogares	2,3	2,5	2,6	2,7	3,0	2,3	2,0	2,0
Gasto en consumo final de las ISFLSH	2,2	3,1	2,2	1,7	3,4	1,4	0,7	0,5
Gasto en consumo final de las AAPP	1,2	1,7	2,0	2,6	2,2	2,0	2,2	2,2
Formación bruta de capital fijo	4,7	3,6	5,8	5,2	3,9	7,5	5,3	4,4
Activos fijos materiales	5,0	3,6	6,0	5,6	4,1	8,4	5,9	4,8
Viviendas y otros edificios y construcciones	3,9	4,1	5,7	4,8	5,8	7,0	5,7	6,3
Maquinaria, bienes de equipo, sistemas de armamento y recursos biológicos cultivados	6,6	3,0	6,4	6,7	1,8	10,3	6,1	2,8
Maquinaria, bienes de equipo y sistemas de armamento	7,0	3,3	6,8	7,0	1,9	10,6	6,3	2,8
Productos de la propiedad intelectual	3,1	3,5	4,5	3,1	2,9	2,3	1,5	1,9
Variación de existencias y adquisiciones								
menos cesiones de objetos valiosos ¹	0,0	0,1	0,2	0,3	0,1	0,1	0,1	0,1
Demanda nacional ¹	2,5	2,6	3,2	3,3	3,1	3,3	2,7	2,5
Exportaciones de bienes y servicios	6,1	5,4	5,4	4,2	3,8	2,6	1,7	1,0
Importaciones de bienes y servicios	5,5	4,4	7,0	5,4	4,8	5,1	2,3	1,7

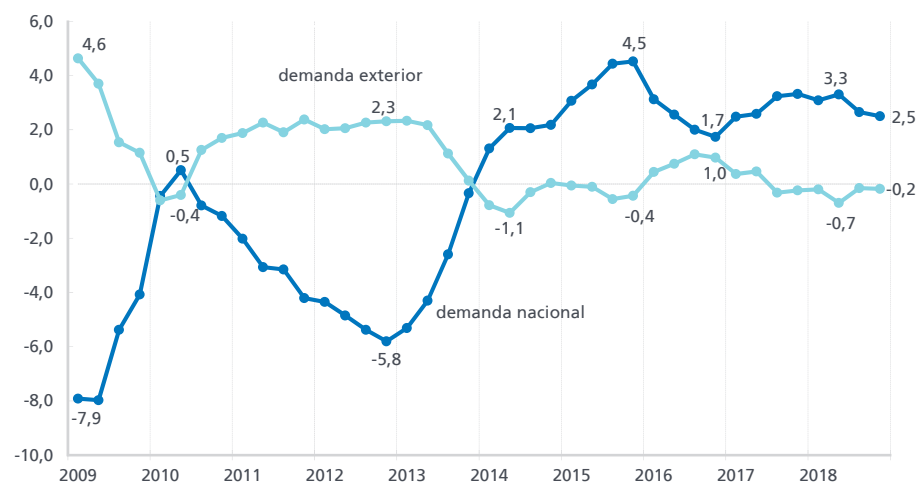
¹ Aportación al crecimiento del PIB a precios de mercado

Producto interior bruto. Oferta
Volumen encadenado. Tasas de variación interanual (%)

	2017				2018			
	Tr. I	Tr. II	Tr. III	Tr. IV	Tr. I	Tr. II	Tr. III	Tr. IV
Producto interior bruto a precios de mercado	2,9	3,1	2,9	3,1	2,9	2,6	2,5	2,3
Agricultura, ganadería, silvicultura y pesca	-0,7	-2,5	-0,8	0,4	2,8	4,8	-0,5	3,6
Industria	4,6	4,2	4,0	4,9	2,6	2,0	1,1	-1,3
Industria manufacturera	3,7	3,7	4,6	5,4	2,8	2,5	1,0	-0,5
Construcción	5,3	6,5	6,0	6,8	7,5	7,5	8,1	7,2
Servicios	2,3	2,6	2,5	2,5	2,6	2,5	2,7	3,0
Comercio, transporte y hostelería	3,8	3,6	3,4	2,9	2,9	3,0	3,0	3,2
Información y comunicaciones	4,3	3,6	4,3	4,1	4,9	5,6	4,1	3,9
Actividades financieras y de seguros	-1,8	1,5	2,2	-0,5	1,6	1,3	2,0	4,6
Actividades inmobiliarias	0,4	0,1	-0,3	0,0	0,1	0,4	0,7	1,2
Actividades profesionales, científicas y técnicas y otras	4,3	5,2	5,9	5,9	6,0	5,9	6,2	6,1
Administración pública, educación y sanidad	1,3	1,8	1,6	2,2	2,1	2,0	2,4	2,5
Actividades artísticas, recreativas y otros servicios	0,8	1,7	1,4	2,6	1,4	-1,9	0,1	-0,5
Impuestos menos subvenciones sobre los productos	3,4	4,2	3,1	2,7	3,0	1,0	0,9	0,9

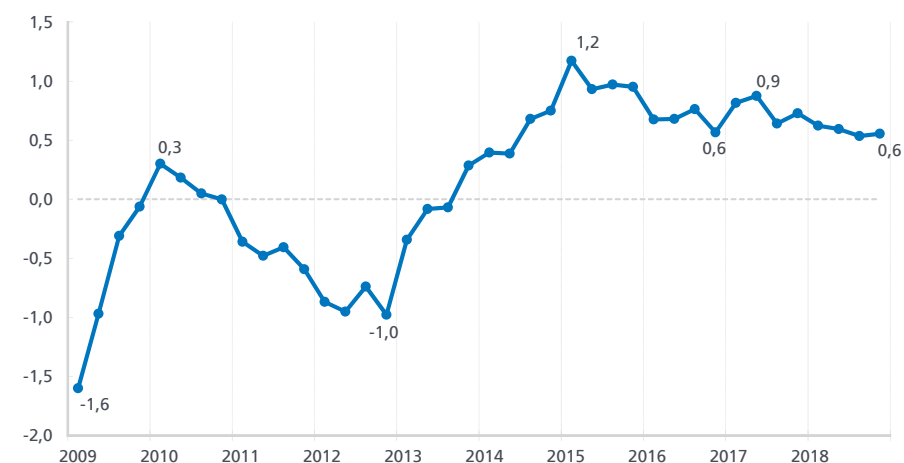
Demanda nacional y externa

Aportaciones al crecimiento interanual en volumen del PIB



Producto interior bruto

Volumen encadenado. Tasas de variación intertrimestral (%)

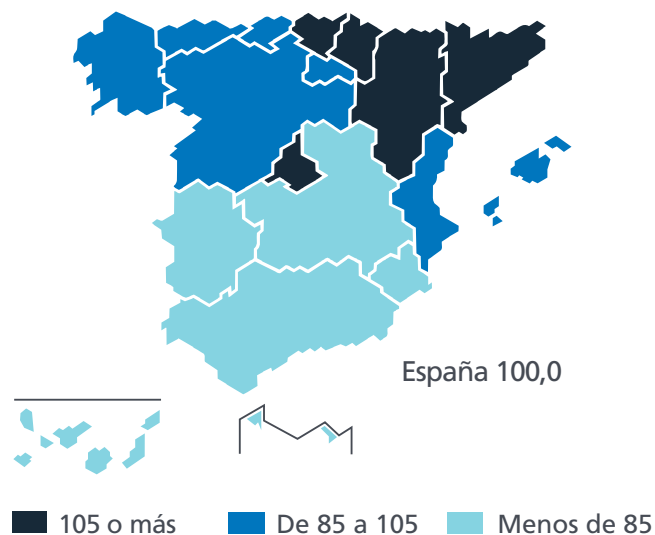


El PIB per cápita alcanzó en España los 24.999 euros al año, 8 puntos por debajo de la media europea

Fuente: España en cifras 2018 (INE)

PIB percápita. 2017

Índices



PIB per cápita en paridad de poder adquisitivo. 2016
UE28=100

Luxemburgo	258
Irlanda	183
Países Bajos	128
Austria	128
Dinamarca	124
Alemania	123
Suecia	123
Bélgica	118
Finlandia	109
Reino Unido	107
Francia	104
Italia	97
Malta	96
España	92
República Checa	88
Chipre	83
Eslovenia	83
Portugal	77
Eslovaquia	77
Estonia	75
Lituania	75
Grecia	68
Polonia	68
Hungría	67
Letonia	65
Croacia	60
Rumanía	58
Bulgaria	90.016

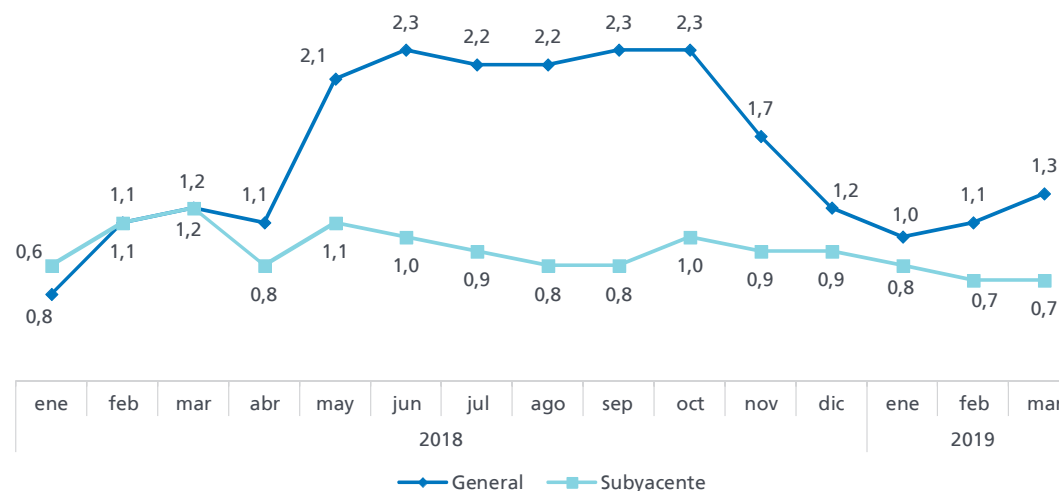
PIB per cápita. 2017
Primera estimación

	Euros/ habitante
Madrid, Comunidad de	33.809
País Vasco	33.088
Navarra, Com. Foral de	30.914
Cataluña	29.936
Aragón	27.403
Rioja, La	26.044
Balears, Illes	25.772
España	24.999
Castilla y León	23.555
Cantabria	22.513
Galicia	22.497
Comunitat Valenciana	22.055
Asturias, Principado de	22.046
Murcia, Región de	20.585
Canarias	20.425
Castilla - La Mancha	19.681
Ceuta	19.524
Andalucía	18.470
Melilla	17.945
Extremadua	17.262

La inflación en marzo subió hasta el 1,3%. La subyacente se situó 6 décimas por debajo

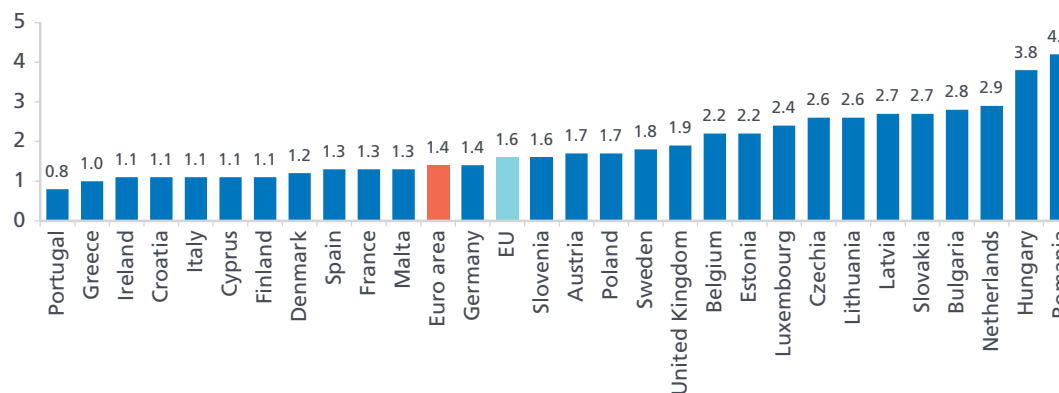
Fuentes: INE, Eurostat

Tasa anual del IPC
Índice general y subyacente. Porcentaje



IPC Armonizado en la zona euro (marzo 2019)

Fuente: Eurostat

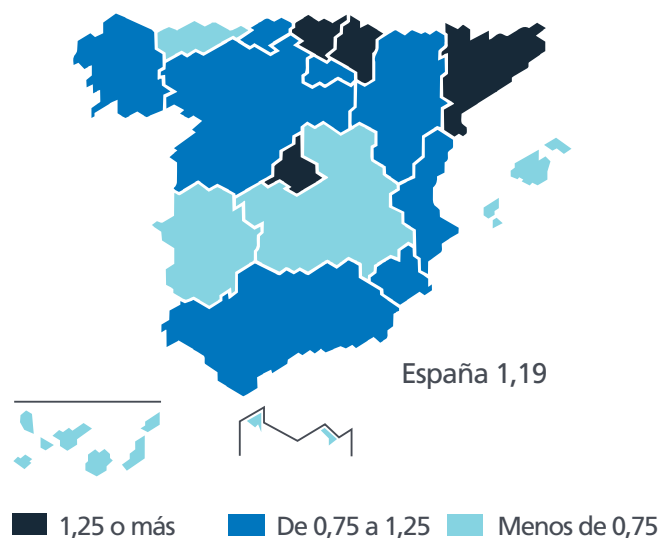


El gasto en I+D+i alcanza el 1,19% del PIB en España, tras crecer un 0,7% en 2016

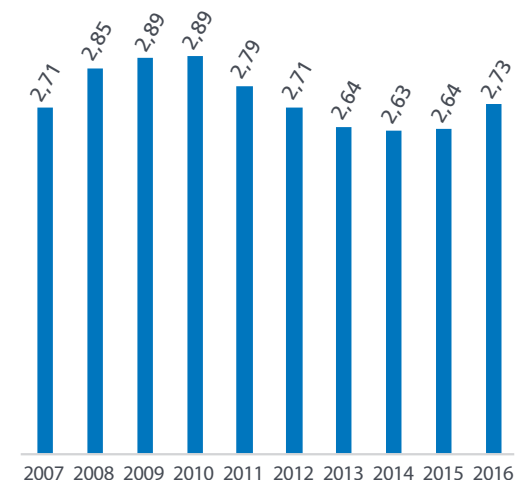
Fuente: España en cifras 2018 (INE)

Gasto interno en I+D. 2016

% sobre el PIB regional



Investigadores por 1.000 habitantes*



* Equivalencia a jornada completa y población a mitad de cada año.

Gastos internos totales en actividades de I+D. 2016

Nº de estudiantes	Millones de euros	%	Gasto interno en I+D (% PIB)	Variación interanual %
Total	13.259,8	100,0	1,19	0,7
Empresas e IPSFL*	7.158,2	54,0	0,64	3,0
Enseñanza superior	3.648,8	27,5	0,33	-1,5
Administración Pública	2.452,8	18,5	0,22	-2,7

* Instituciones privadas sin fines de lucro.

España cuenta con superávit comercial, y los ingresos por servicios no turísticos superan a los turísticos

Fuente: España en cifras 2018 (INE)

Principales países según volumen del comercio exterior 2017

Exportaciones	% total
Francia	15,1
Alemania	11,3
Italia	8,0
Reino Unido	7,5
Portugal	7,1
Estados Unidos	4,5
Países Bajos	3,2
Bélgica	3,1
Importaciones	% total
Alemania	13,5
Francia	11,1
China	8,7
Italia	6,6
Estados Unidos	4,8
Países Bajos	4,3
Reino Unido	4,1
Portugal	3,9

Fuente: Ministerio de Economía, Industria y Competitividad.

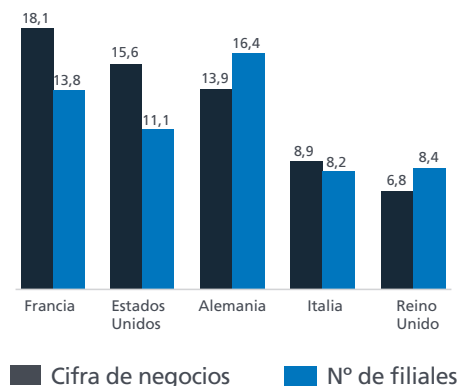
Balanza de pagos: cuenta corriente y de capital. 2017 Miles de millones de euros

	Ingresos	Pagos	SalDOS
Cuenta corriente	470	448	22
Bienes	278	300	-22
Turismo y viajes	60	20	41
Servicios no turísticos	63	48	15
Renta primaria	53	54	0
Renta secundaria	16	27	-11
Cuenta de capital	3	1	3
Capacidad (+)/necesidad (-) de financiación			25
% del PIB			2,1

El 82,1% de las empresas con asalariados no supera los 5 empleados

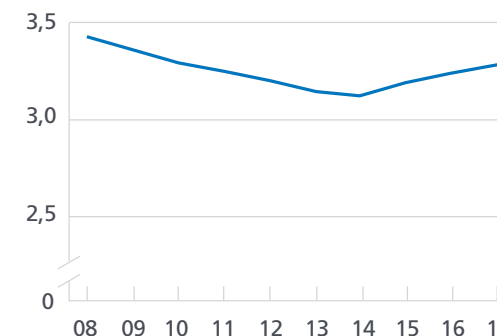
Fuente: España en cifras 2018 (INE)

Principales países por cifra de negocios y número de filiales en España. 2015 (%)

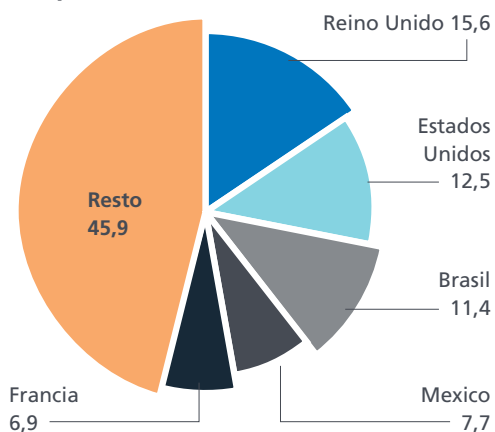


Número de empresas activas

Millones



Principales países según la cifra de negocios de filiales de empresas españolas 2015 %

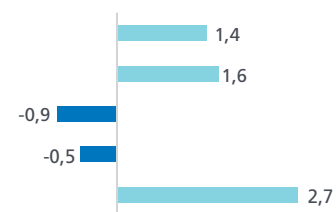


Número de empresas activas

A 1 de enero de 2017

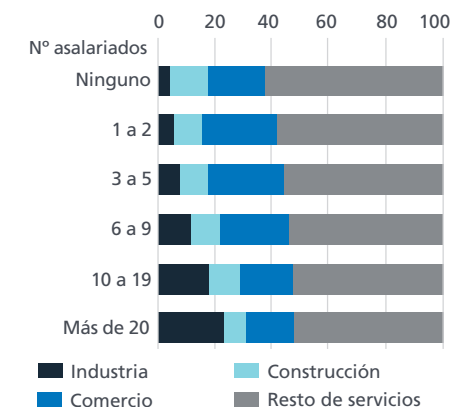
Total	3.282.346
Industria	198.805
Construcción	402.923
Comercio	753.503
Resto de servicios	1.927.115

Variación interanual %



Empresas según sector y asalariados (%)

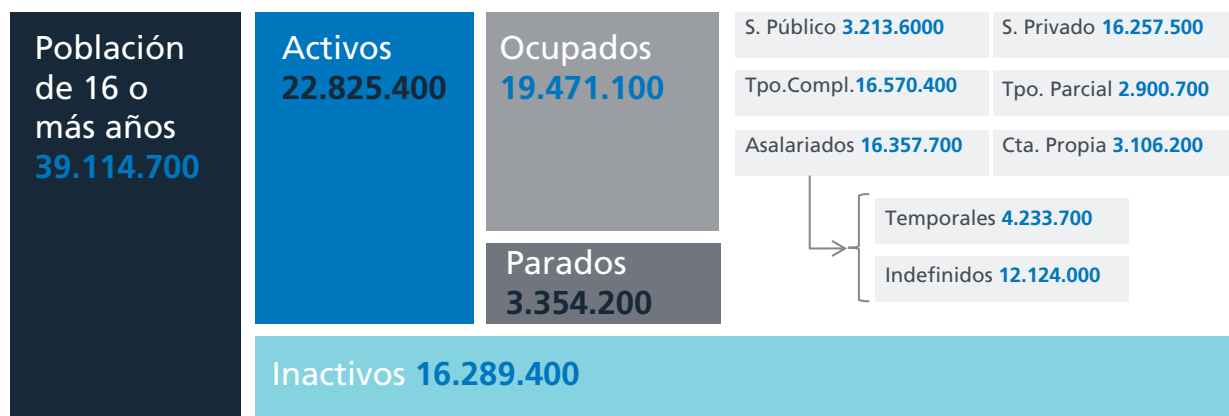
A 1 de enero de 2017



Mercado de trabajo.

Encuesta de Población Activa (EPA).

EPA. Principales magnitudes



Tasa actividad = **58,35** Activos / Población en edad de trabajar x 100

Tasa de empleo = **49,78** Ocupados / Población en edad de trabajar x 100

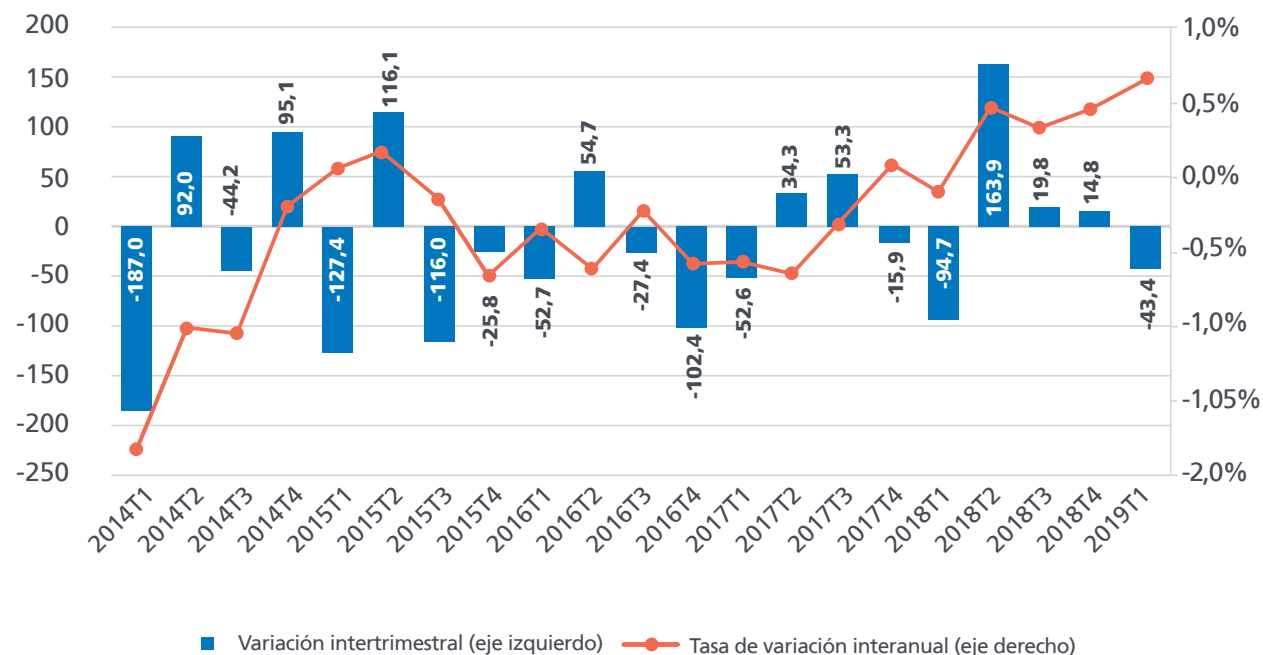
Tasa de paro = **14,70** Parados / Activos x 100

Fuente: EPA 2019T1 (INE)

La población activa crece en 155 mil personas en el último año (0,7%) y se sitúa en 22,8 millones

Evolución reciente de la población activa (miles de personas (variac. trimestral) y % (variac. interanual))

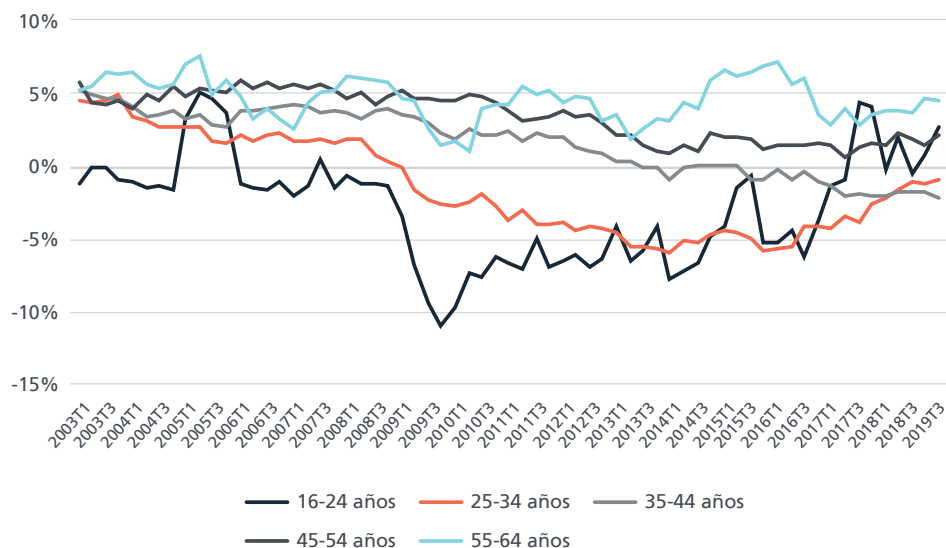
Fuente: INE (EPA 2019T1)



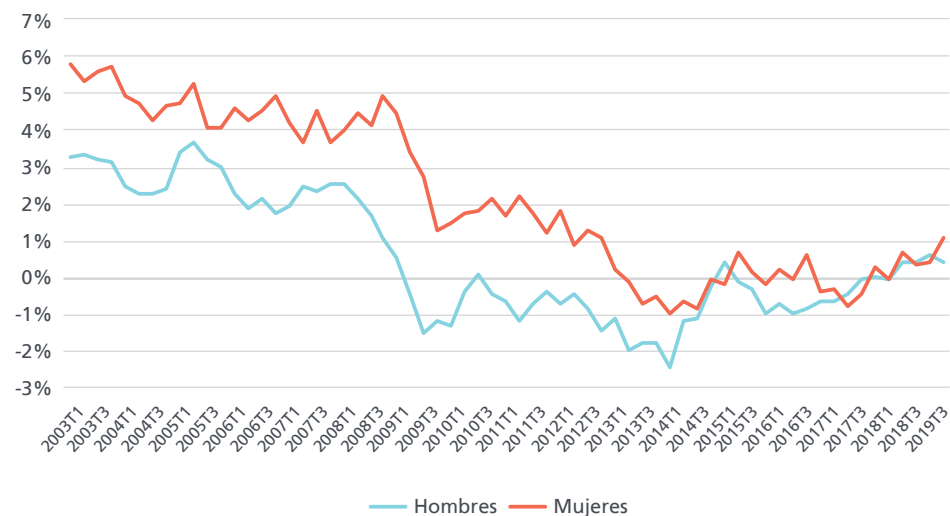
Mayor crecimiento de actividad en mujeres. Crece mucho entre los mayores de 55, por demografía

Tasas interanuales de variación de la población activa, por edades (%)

Fuente: INE (EPA 2019T1)



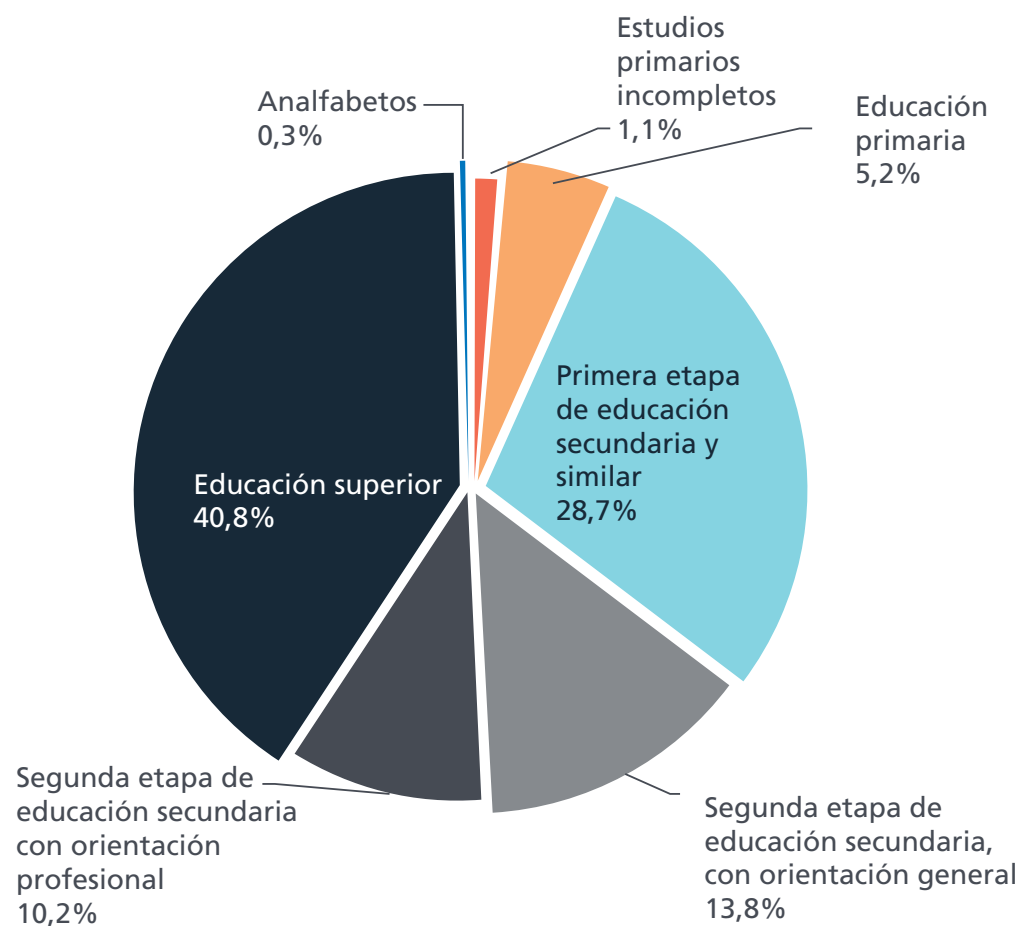
Tasas interanuales de variación de la población activa (%)



Sólo el 51,0% de la población activa cuenta con estudios universitarios o de Formación Profesional

Población activa, por nivel de estudios (% del total de activos)

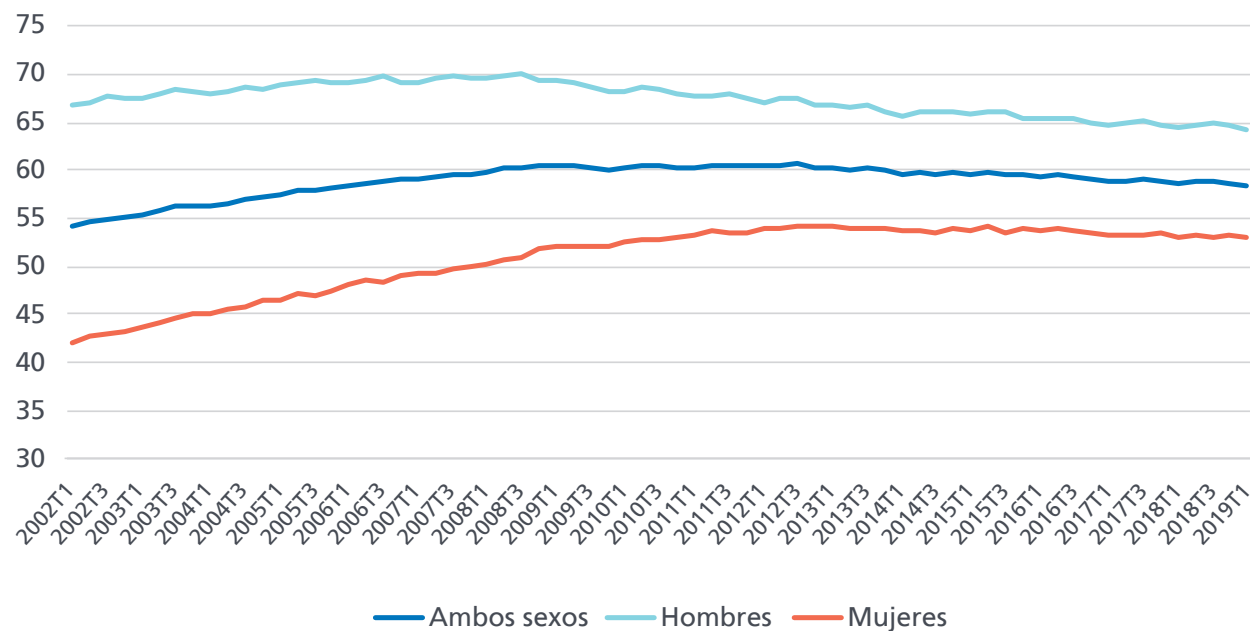
Fuente: INE (EPA 2019T1)



La tasa de actividad cae una décima en el último año, hasta el 58,4%, con descenso sólo entre los hombres (-0,3 puntos)

Tasas de actividad, por sexos (% población 16 y más años)

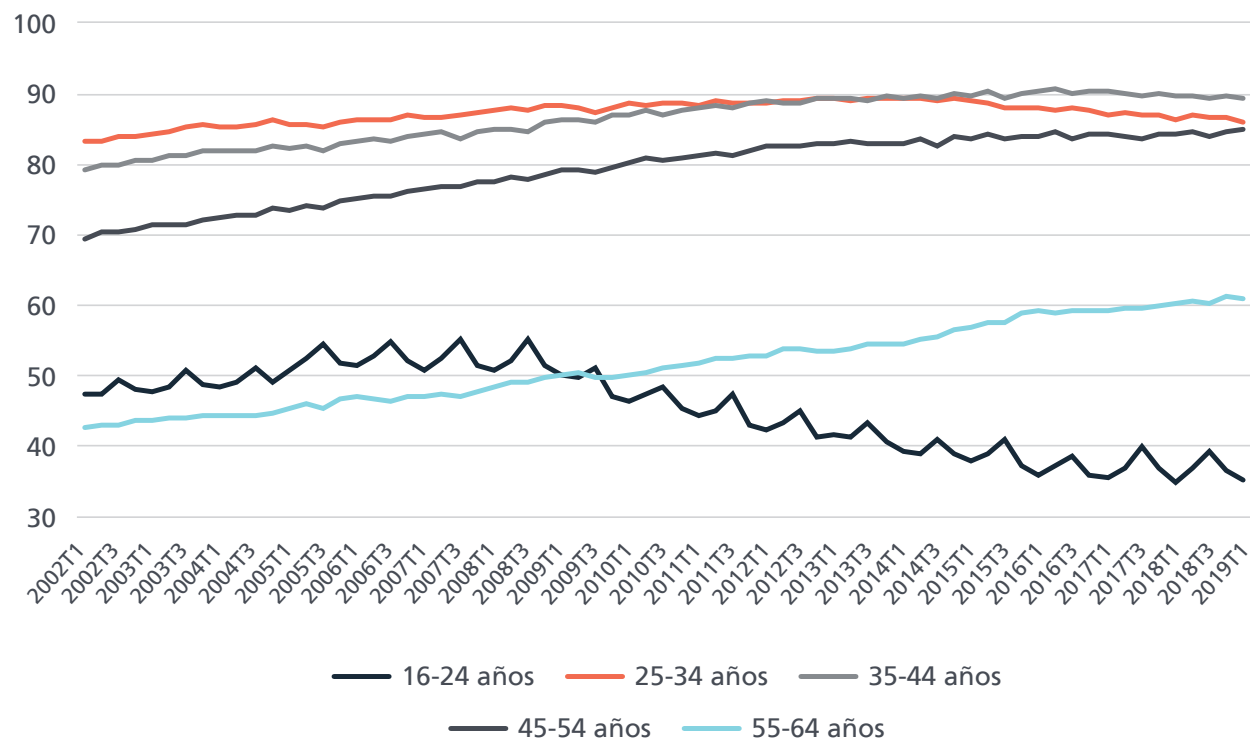
Fuente: INE (EPA 2019T1)



En el último año suben las tasas de actividad de mayores de 45 años y caen las de <45. El mayor descenso, entre 25 y 44

Tasas de actividad, por edades (% población en cada franja de edad)

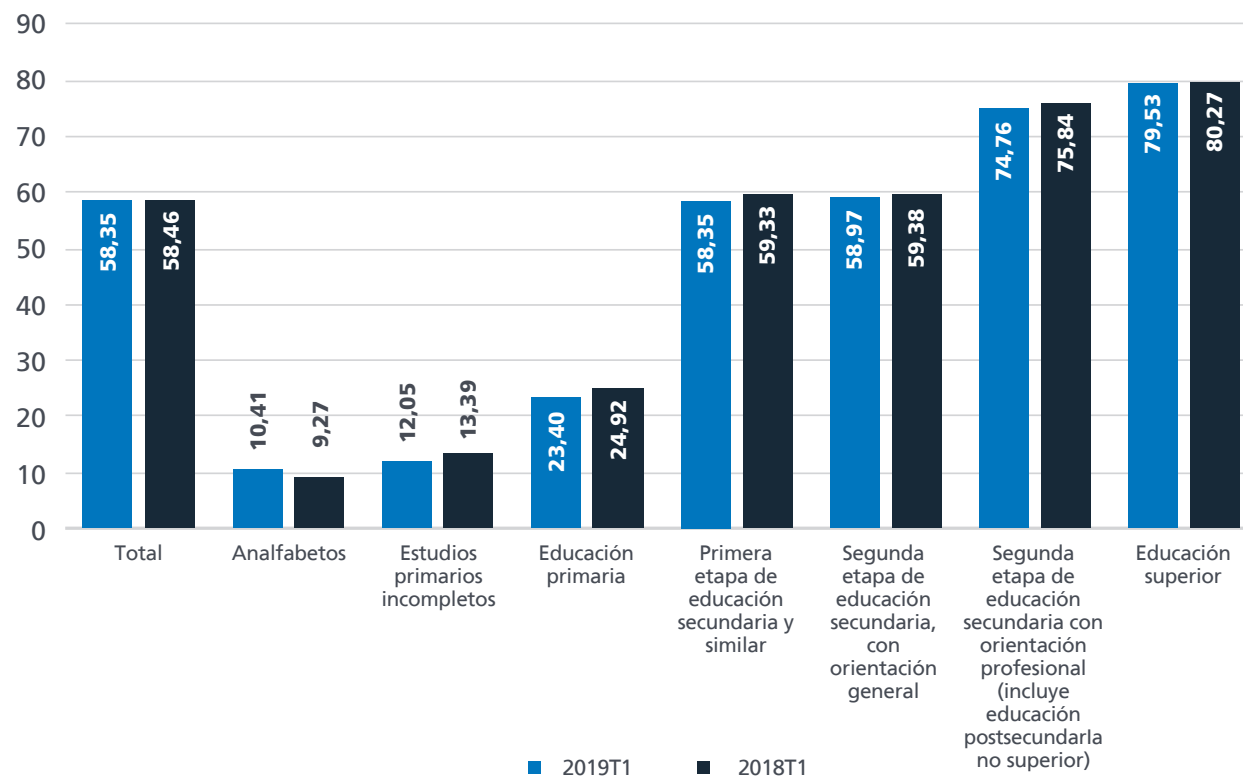
Fuente: INE (EPA 2019T1)



Universidad y FP traen aparejadas tasas de actividad 20 puntos superiores al resto de estudios

Tasas de actividad, por nivel de estudios (% población 16 y más años)

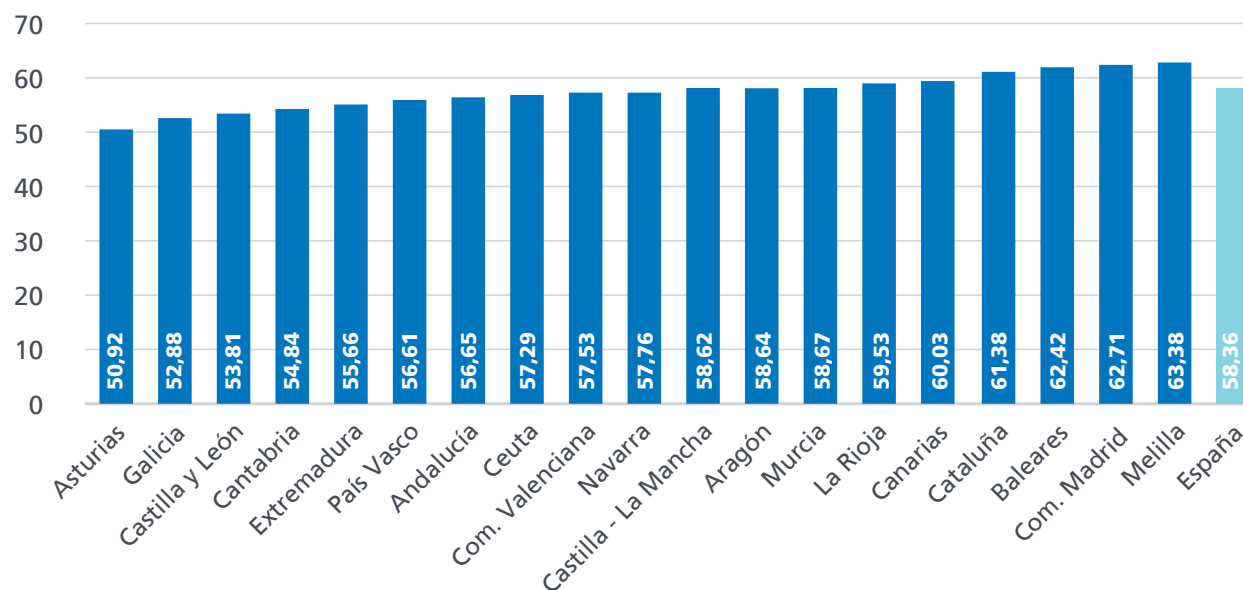
Fuente: INE (EPA 2019T1)



Sólo 4 CCAA (y Melilla)
tienen tasas de actividad
por encima del 60%.
Asturias, con 50,9%,
la más baja

Tasas de actividad, por CC.AA. (% población 16 y más años)

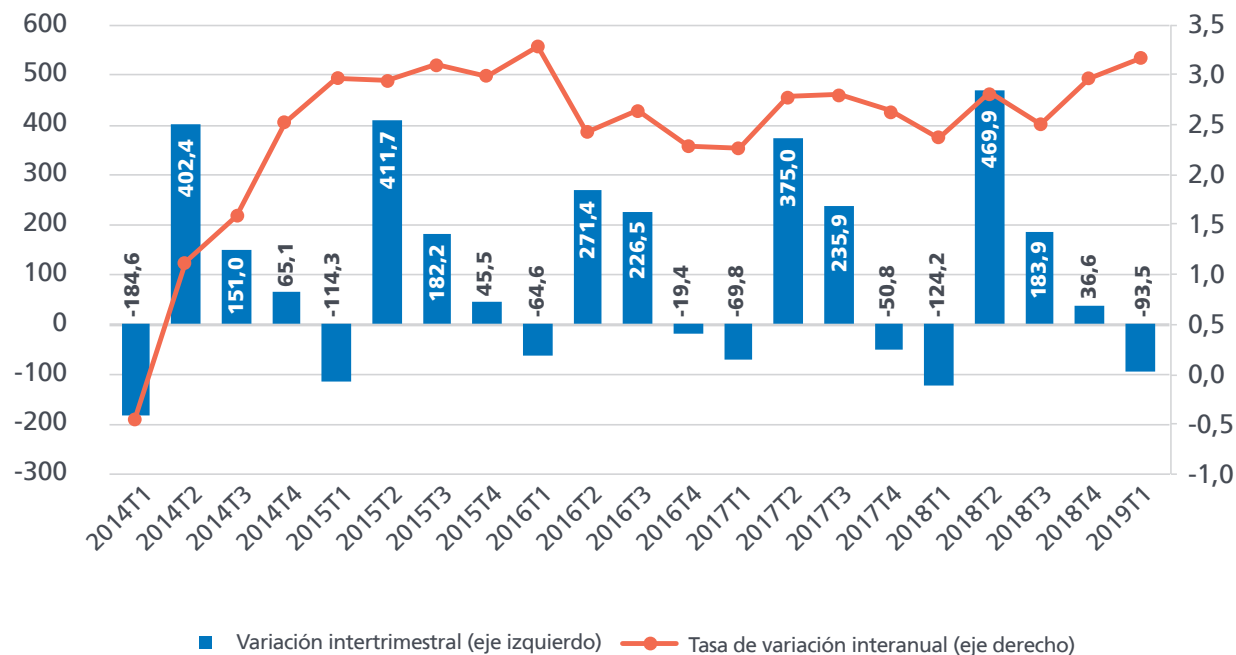
Fuente: INE (EPA 2019T1)



El número de ocupados es de 19,5 millones, tras crecer el empleo en 597 mil personas en el último año

Evolución reciente de la población ocupada (miles de personas (var trimestral) y % (var anual))

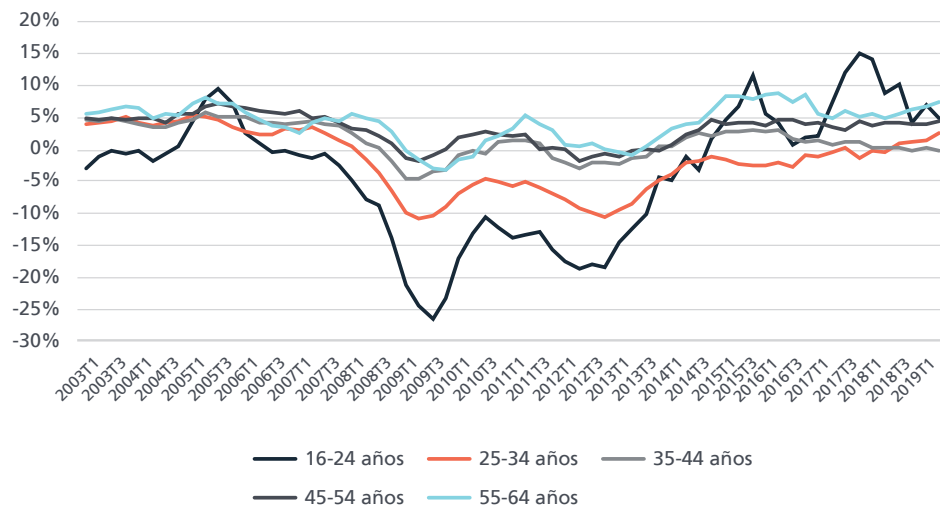
Fuente: INE (EPA 2019T1)



El crecimiento anual del empleo en hombres (+3,1%) ligeramente por debajo del de mujeres (+3,3%)

Tasas interanuales de variación de la población ocupada, por edad (%)

Fuente: INE (EPA 2019T1)



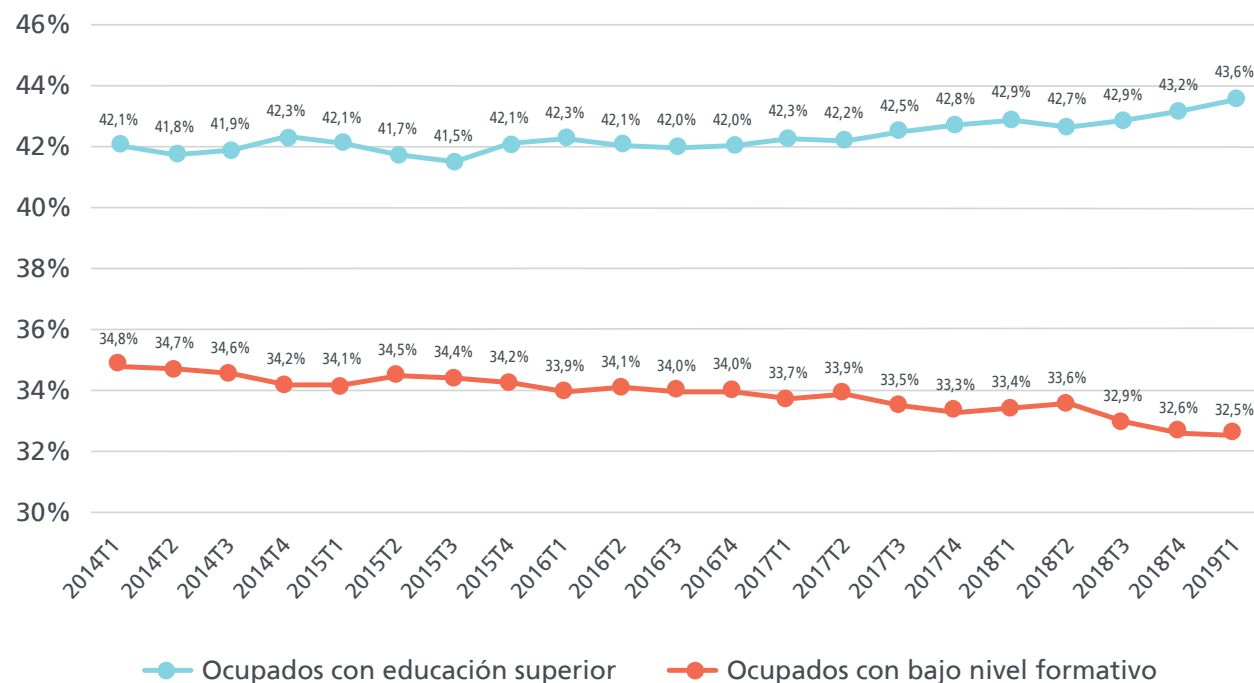
Tasas interanuales de variación de la población ocupada, por sexos (%)



Un 43,6% de los ocupados tienen estudios superiores, y casi un tercio, la formación obligatoria como máximo

Proporción de ocupados con niveles de estudios superiores y con bajo nivel formativo (% del total de ocupados)

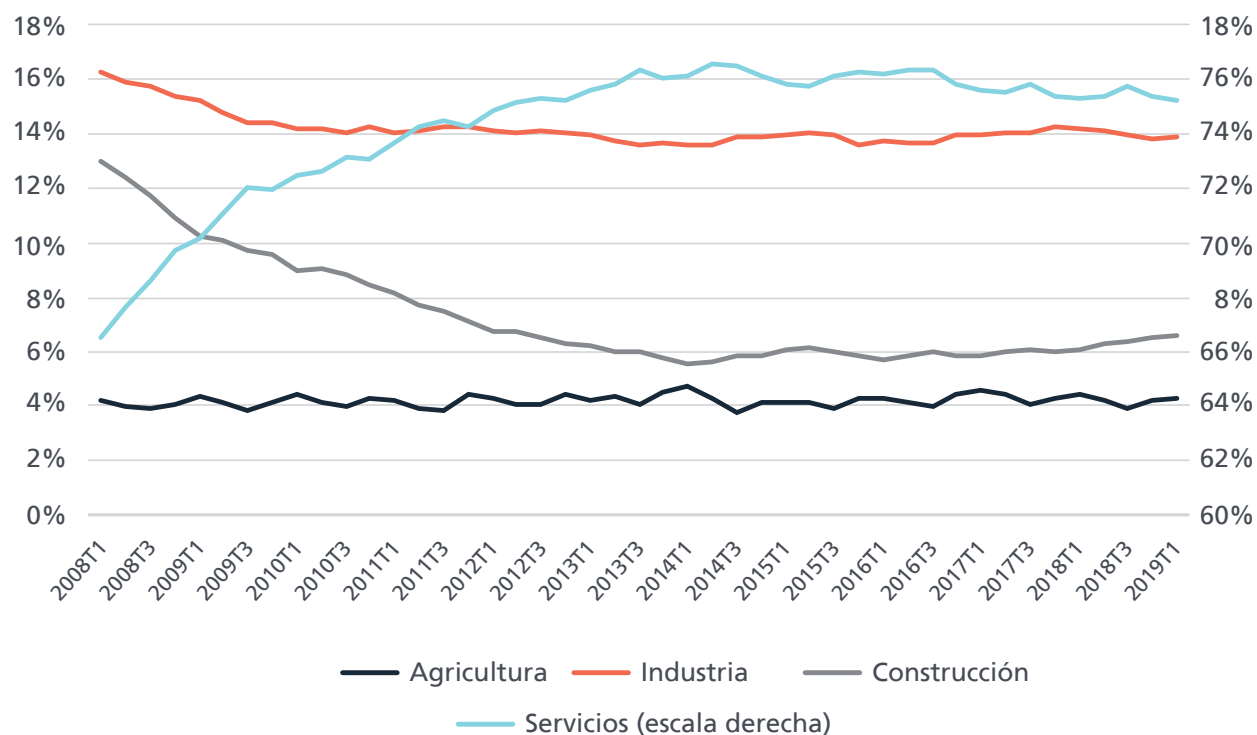
Fuente: INE (EPA 2019T1)



El empleo en el sector servicios pesa 8,7 puntos más que al inicio de la crisis. La construcción ha perdido la mitad

Distribución de los ocupados, por sectores (% del total de ocupados)

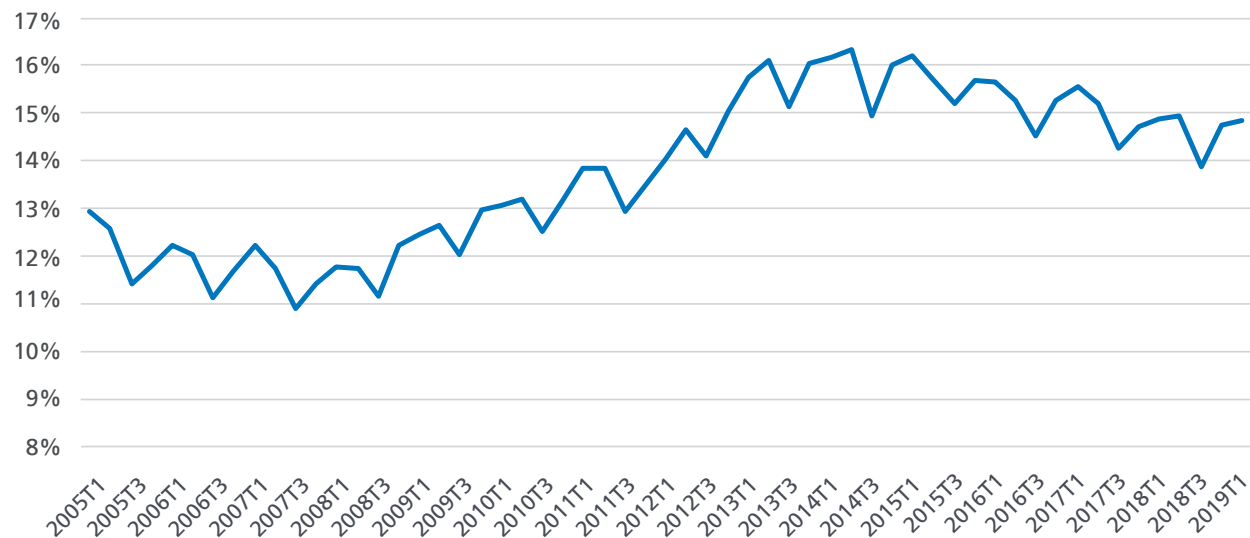
Fuente: INE (EPA 2019T1)



Sólo el 14,9% de los ocupados son a tiempo parcial, el mismo valor que hace un año. La tendencia desde 2014 es descendente

Peso del empleo a tiempo parcial (% del total de ocupados)

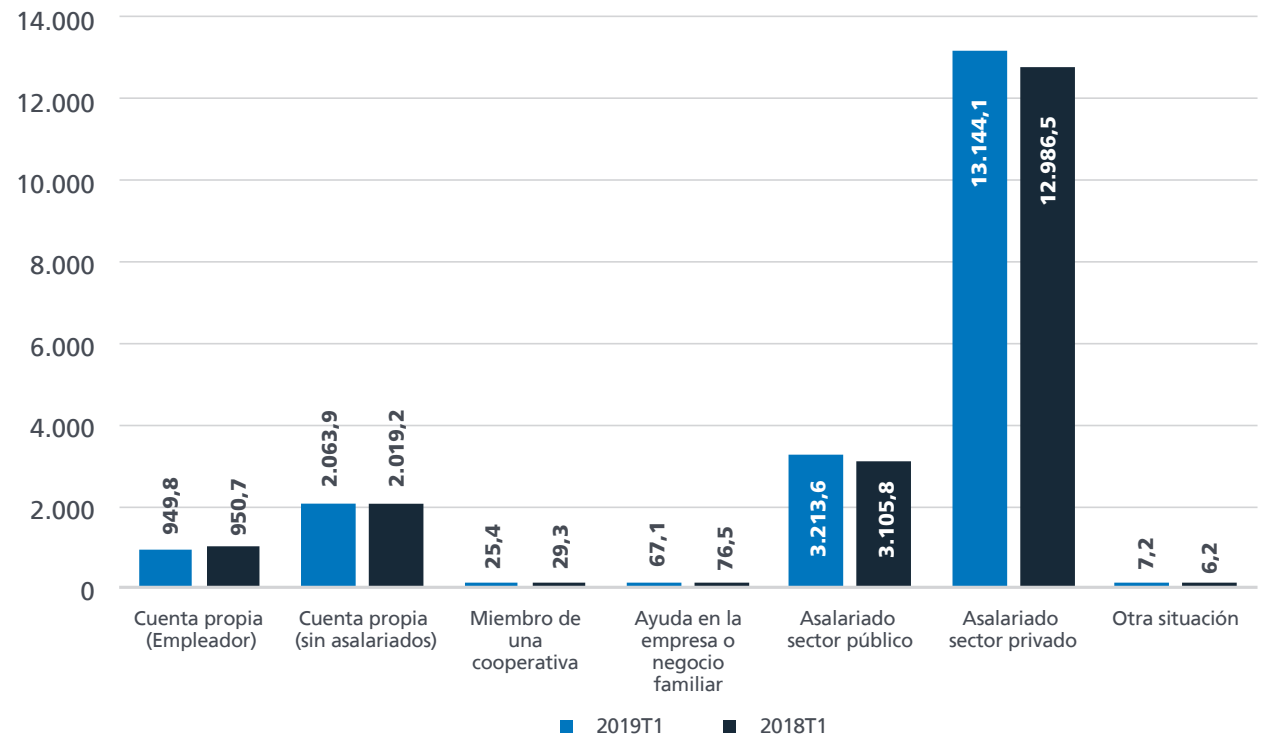
Fuente: INE (EPA 2019T1)



108 mil nuevos empleados públicos en el último año (+3,5%), un ritmo de creación de empleo superior al crecimiento total (3,2%)

Ocupados, por situación profesional (miles de personas)

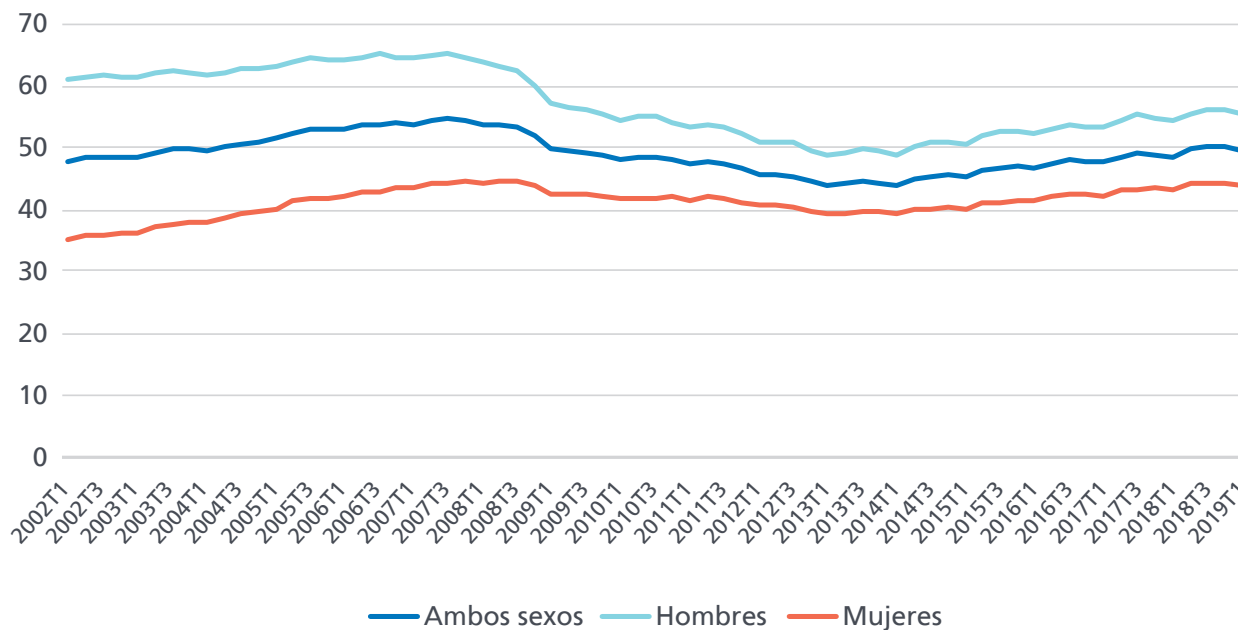
Fuente: INE (EPA 2019T1)



La tasa de empleo de hombres (55,7%) crece 1,2 puntos en el último año y sitúa en 11,6 puntos la diferencia con la femenina

Tasas de empleo, por sexos (% población 16 y más años)

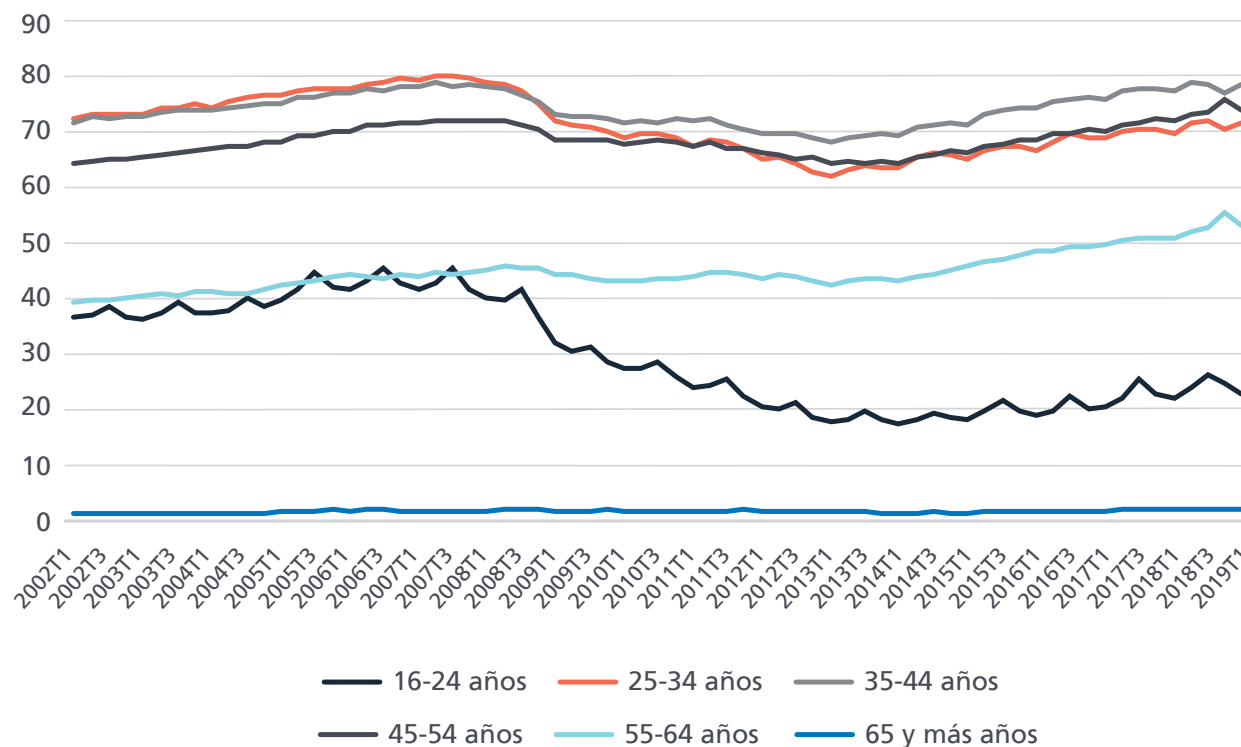
Fuente: INE (EPA 2019T1)



La tasa de empleo entre 55 y 64 años es la que más ha crecido en el último año (2,3 puntos). La más alta, entre 35 y 44 años

Tasas de empleo, por edades (% población de cada franja de edad)

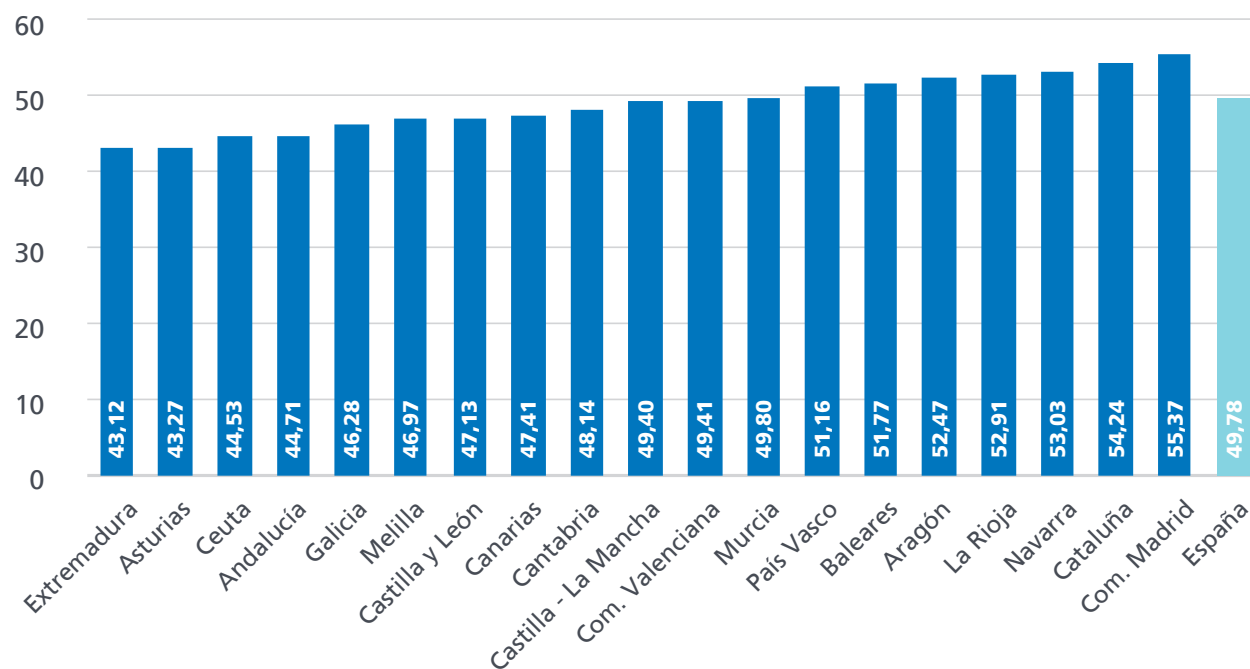
Fuente: INE (EPA 2019T1)



Madrid lidera las regiones con mayor tasa de empleo en 2019T1, con un 55,4%

Tasas de empleo, por CC.AA. (% población 16 y más años)

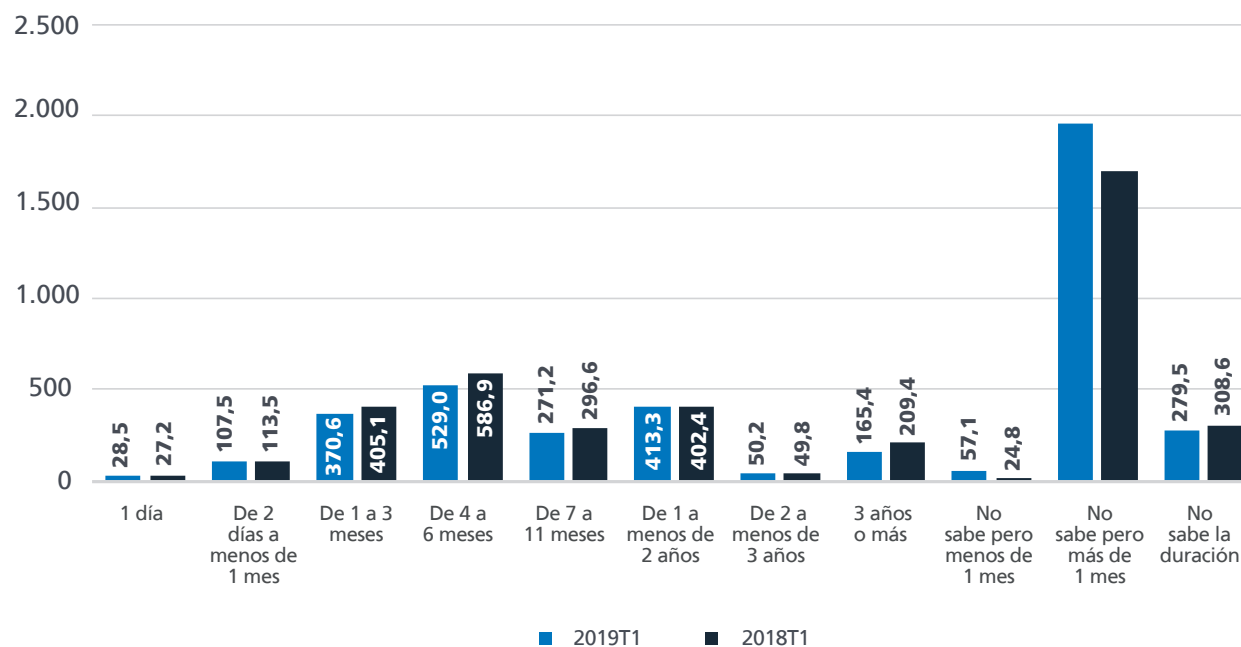
Fuente: INE (EPA 2019T1)



Sólo el 4,6% de los asalariados temporales tienen contratos de duración inferior a 1 mes

Asalariados temporales, por duración del contrato
(miles de personas)

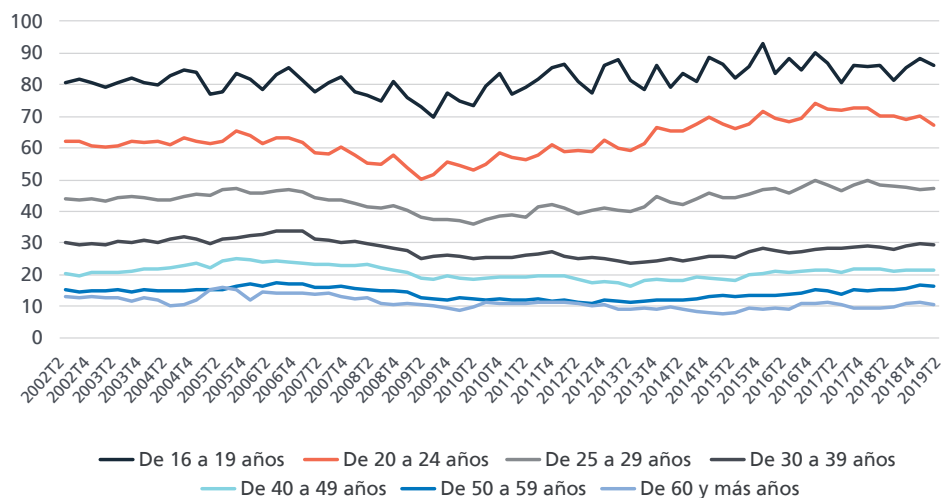
Fuente: INE (EPA 2019T1)



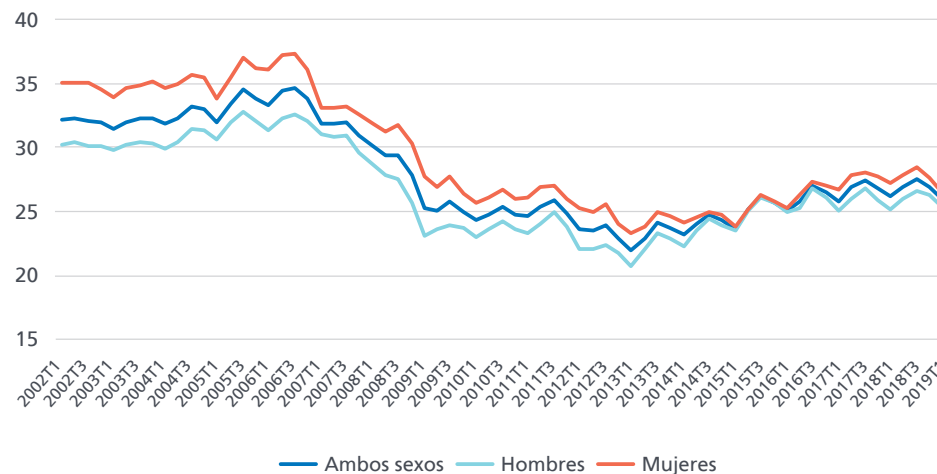
La tasa de temporalidad 2019T1 en 25,9%. Por debajo del 20% entre los mayores de 40 años

Tasas de temporalidad, por edades (% temporales respecto al total de asalariados)

Fuente: INE (EPA 2019T1)



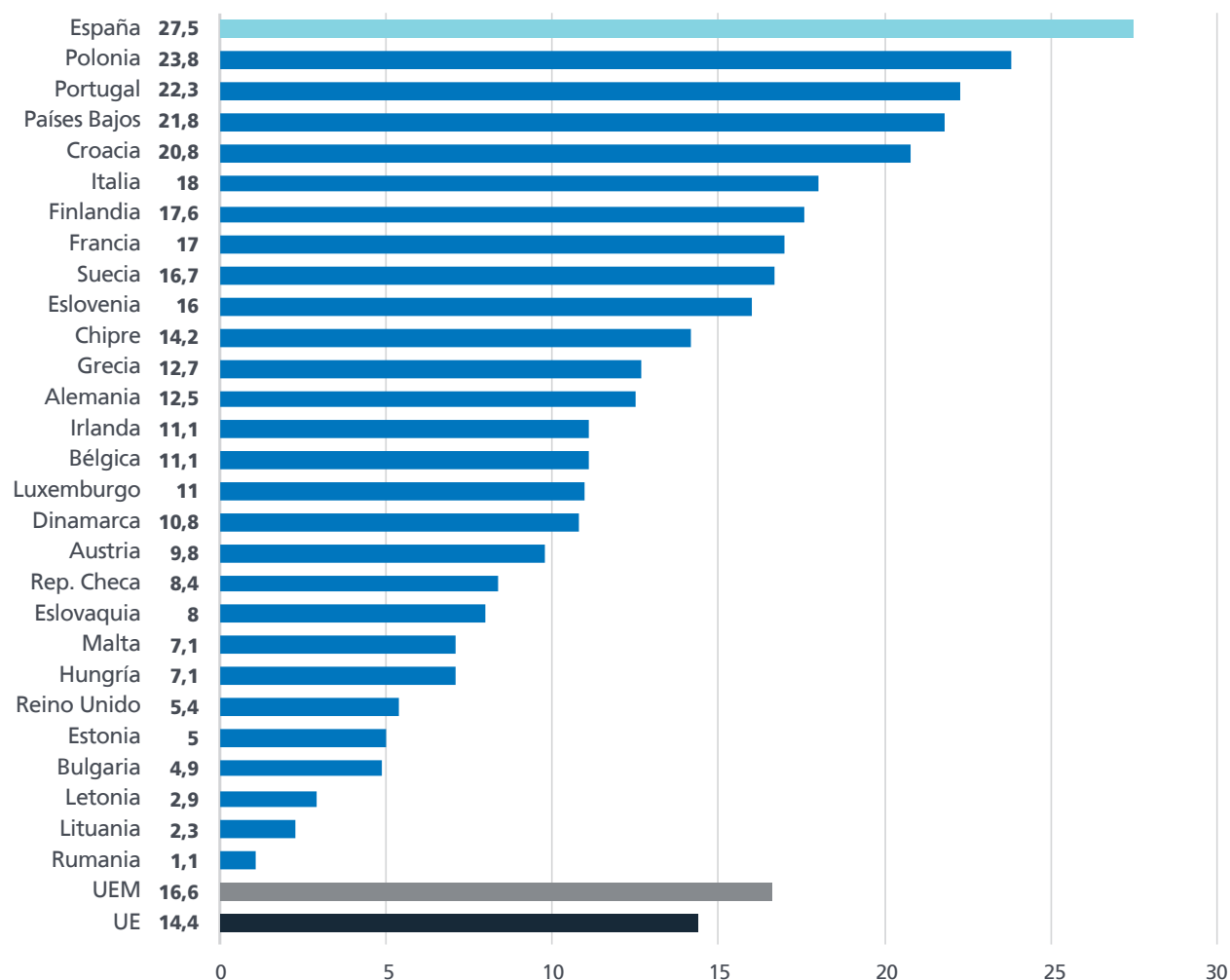
Tasas de temporalidad, por sexos (% temporales respecto al total de asalariados)



España cuenta con una tasa de temporalidad 10,7 puntos superior a la media de la zona euro

Tasas de temporalidad en Europa (% asalariados temporales respecto al total de asalariados. 2018T4)

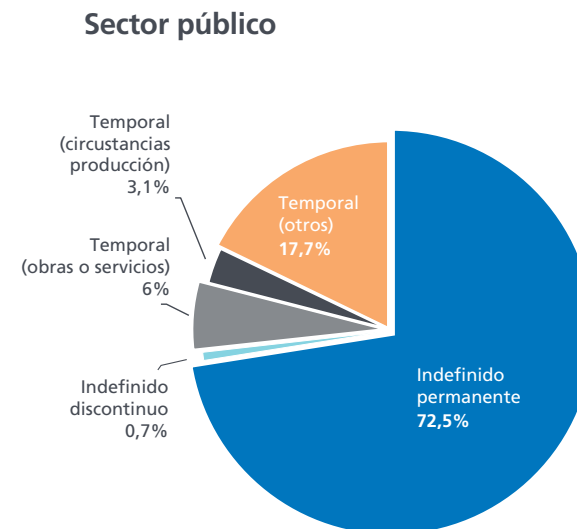
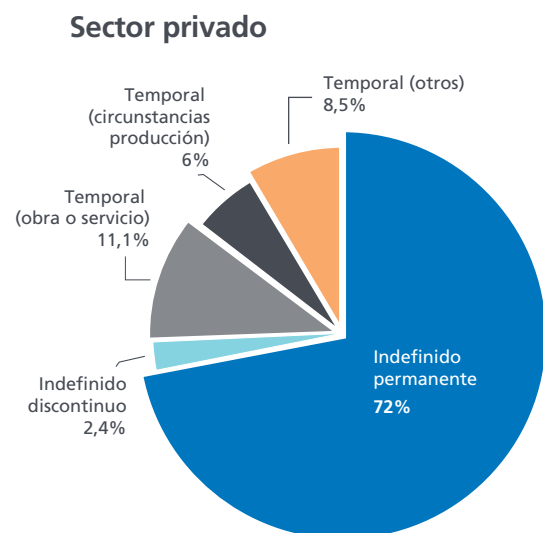
Fuente: Eurostat



La tasa de temporalidad en el sector público (26,8%) ha superado la del sector privado (25,6%) en 2019T1

Asalariados del sector privado y público, por tipo de relación laboral (% del total de asalariados del sector privado y público, respectivamente)

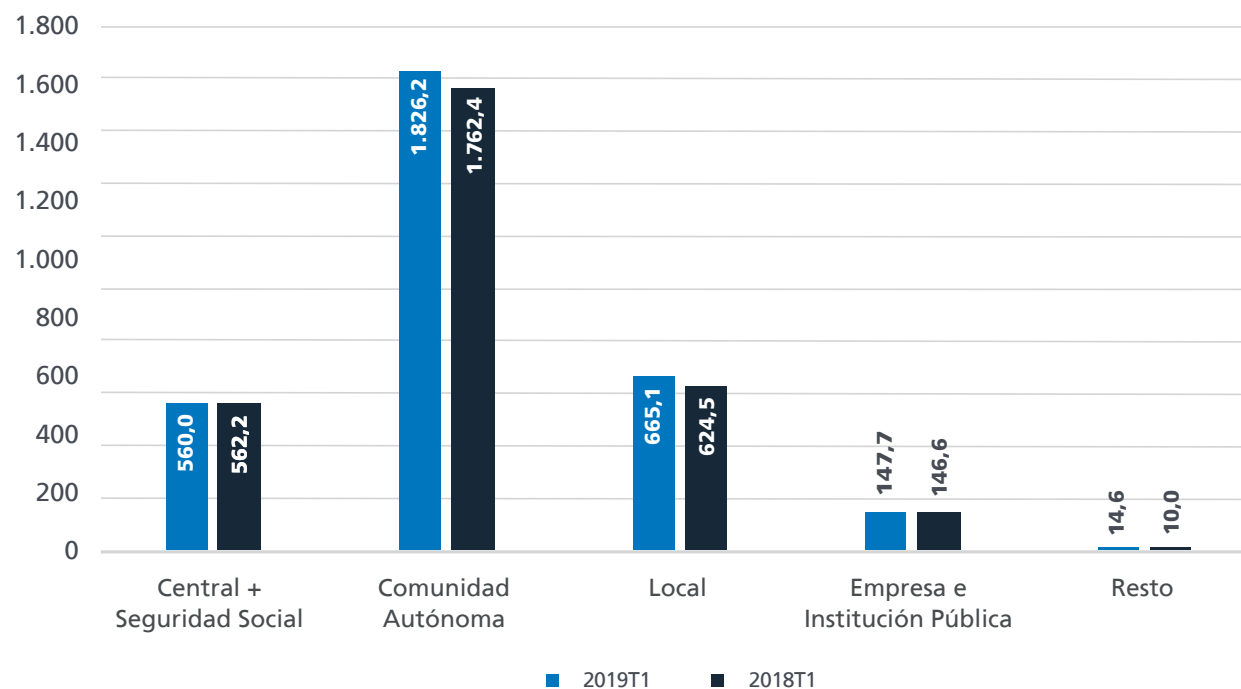
Fuente: INE (EPA 2019T1)



El empleo público sube en todas las administraciones (excepto Seg. Social) y alcanza los 3,21 millones (con 863 mil temporales)

Asalariados del sector público, por administraciones (miles de personas)

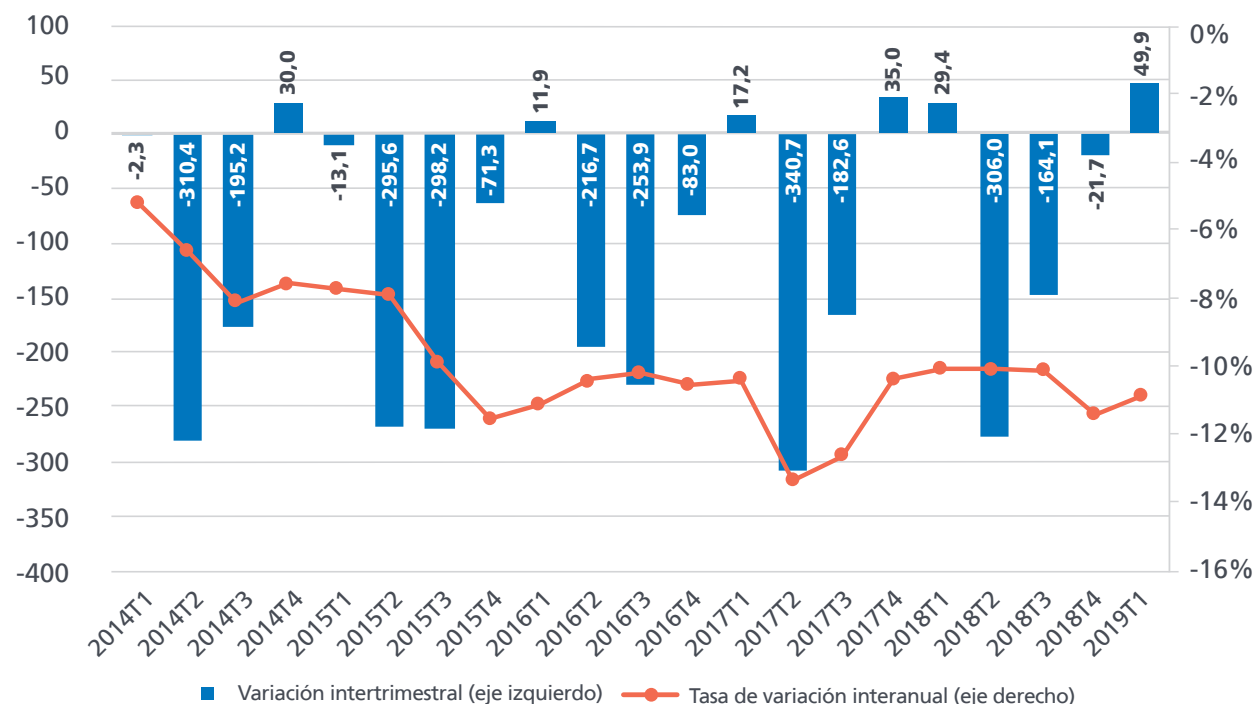
Fuente: INE (EPA 2019T1)



El paro descende 441 mil personas en el último año (-11,6%), y la tasa de paro queda en el 14,7%

Evolución reciente de la población parada (miles de personas (var trimestral) y % (var anual))

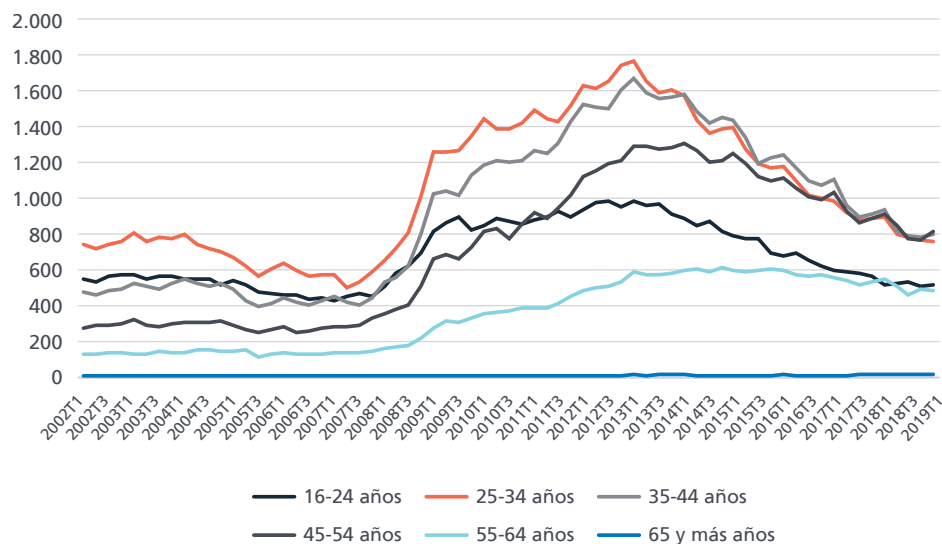
Fuente: INE (EPA 2019T1)



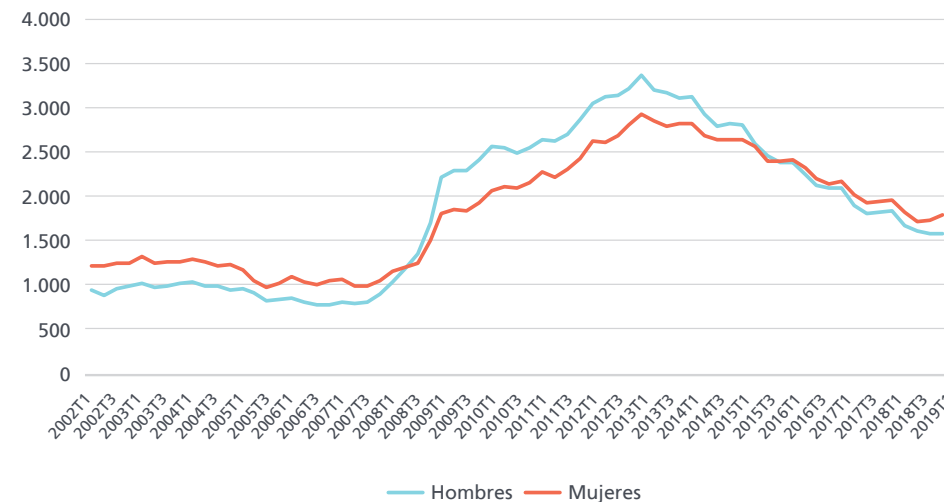
El paro cae con más intensidad en el último año en la franja 25-44 años, y entre los hombres

Población parada, por edades (miles de personas)

Fuente: INE (EPA 2019T1)



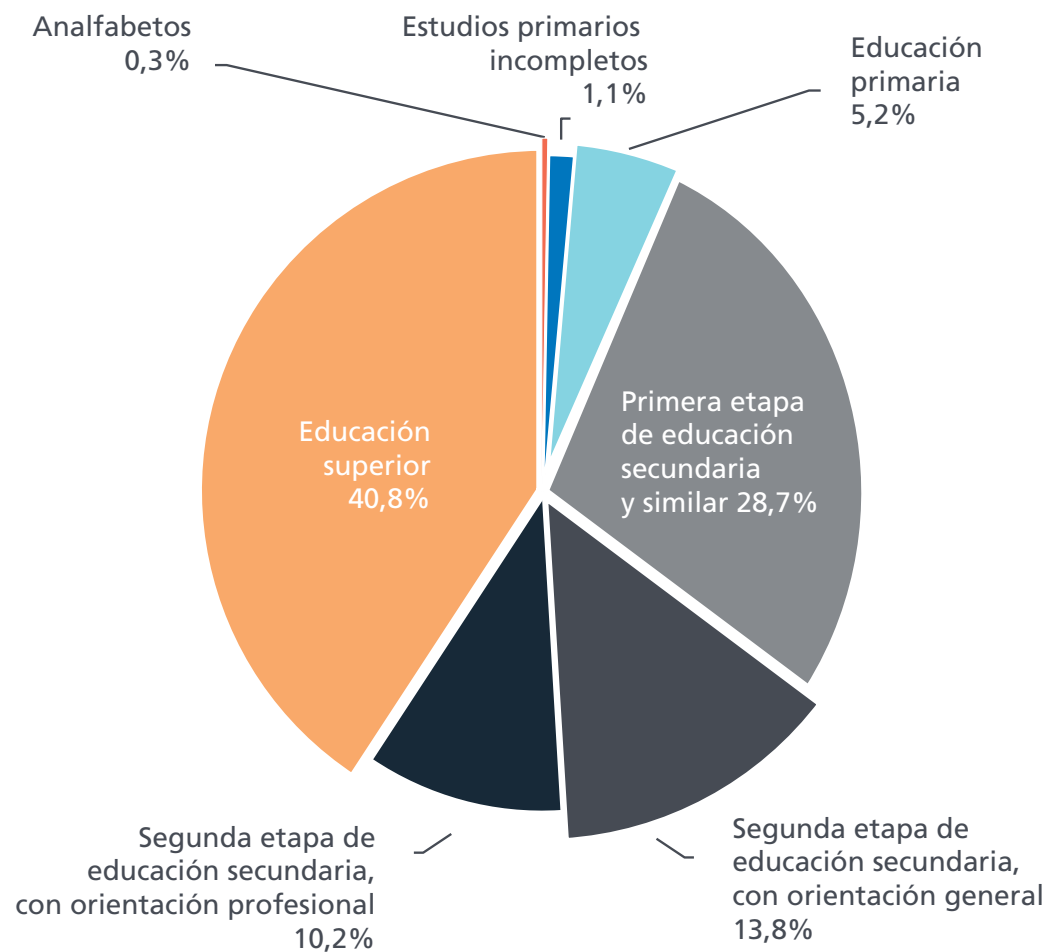
Población parada, por sexos (miles de personas)



Sólo el 35,0% de los parados tiene estudios universitarios o de FP

Población parada, por nivel de estudios (% del total de desempleados)

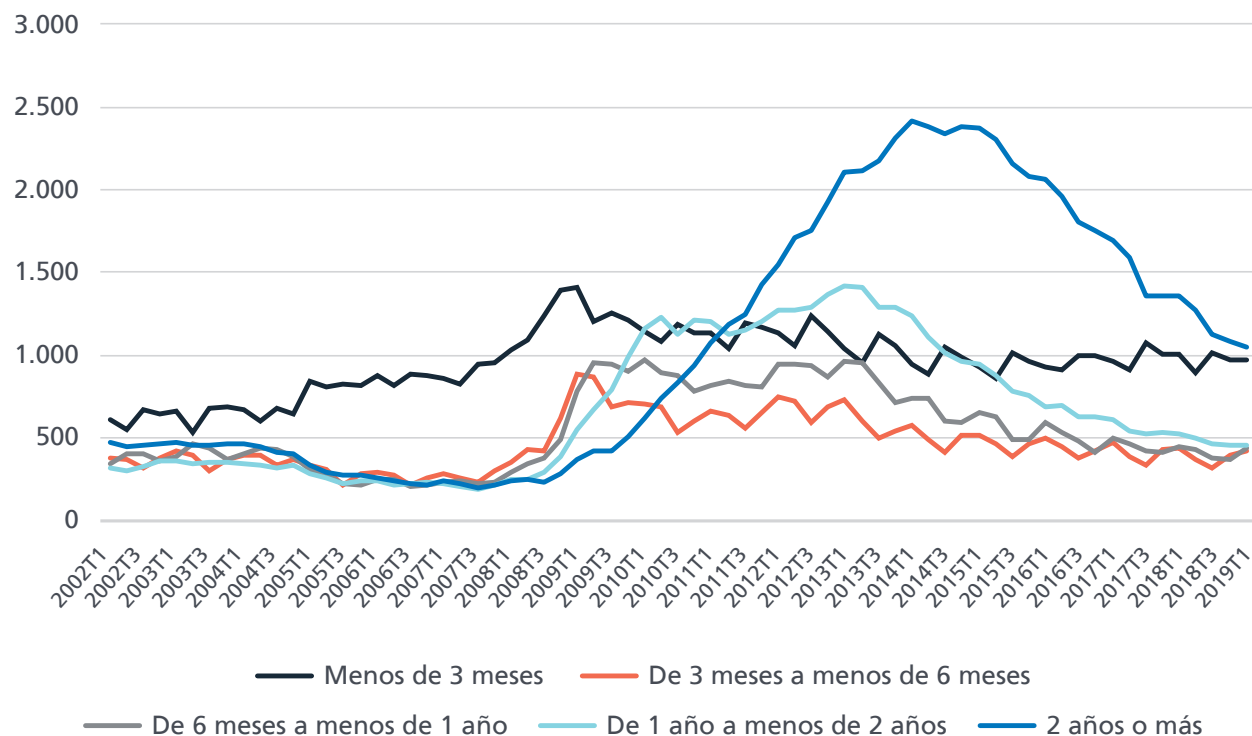
Fuente: INE (EPA 2019T1)



El paro de larga duración desciende en 374 mil personas en un año, pero todavía afecta a 1,52 millones

Población parada, por tiempo de búsqueda de empleo (miles de personas)

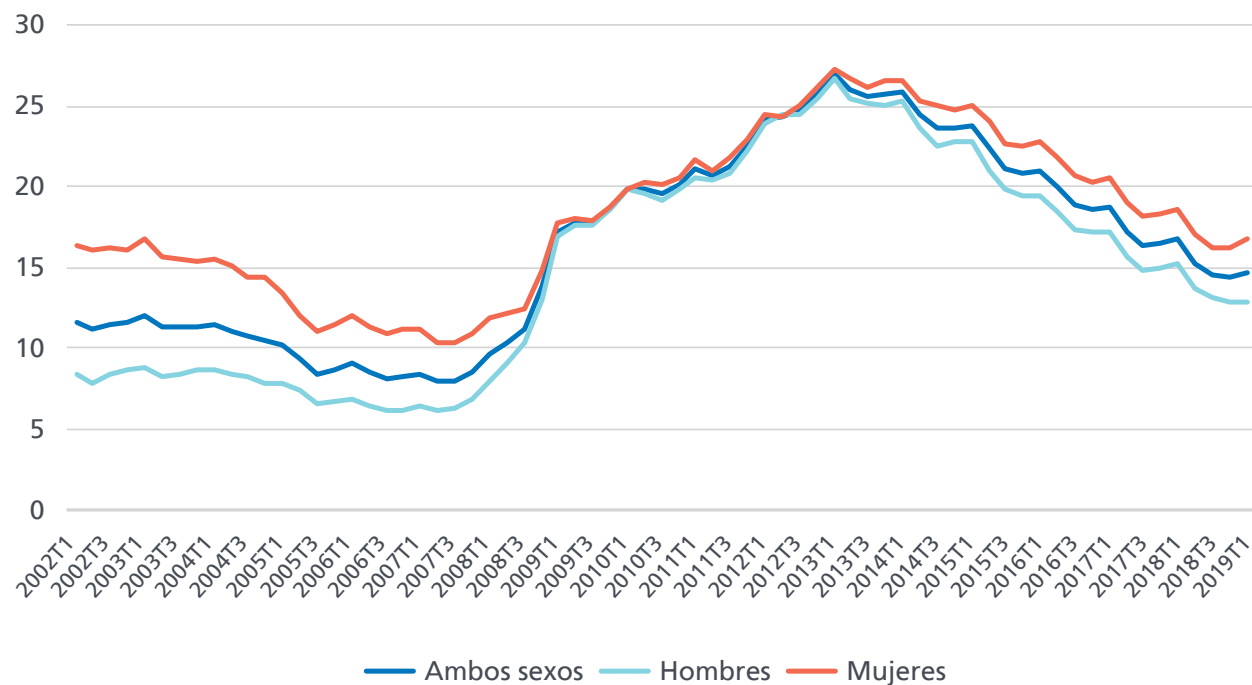
Fuente: INE (EPA 2019T1)



**La tasa de paro (14,7%)
baja 2 puntos en un año.
Los hombres (12,9%),
3,8 puntos menos que
las mujeres**

Tasas de paro, por sexos (% población activa)

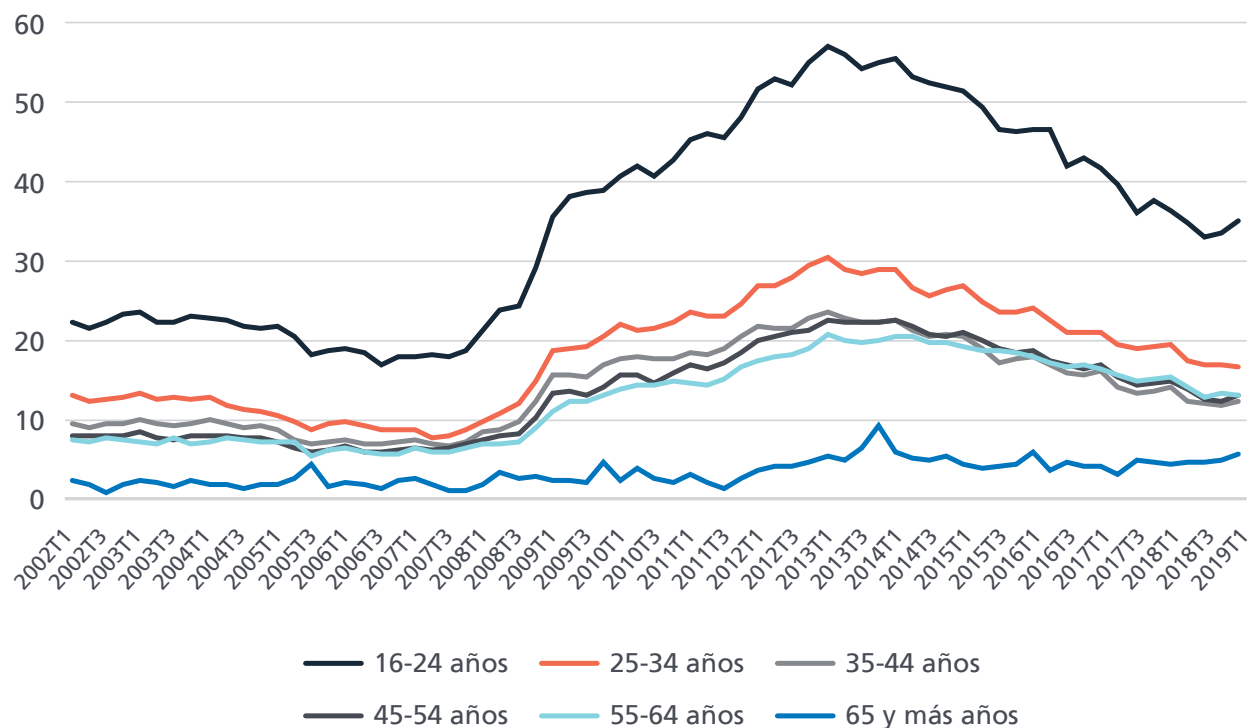
Fuente: INE (EPA 2019T1)



La menor tasa de paro (12,0%) entre 35-44 años. La mayor caída en un año (-2,8 pp), en franja 25-34

Tasas de paro, por edades (% población activa de cada franja de edad)

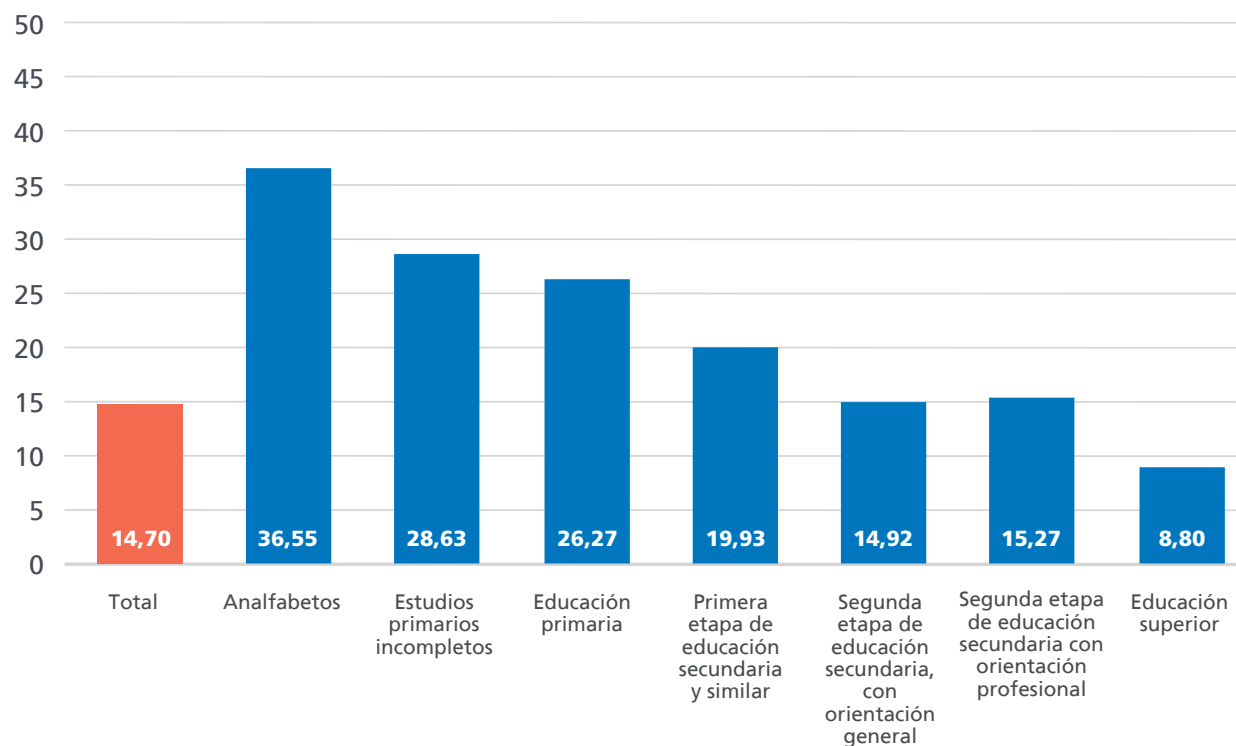
Fuente: INE (EPA 2019T1)



Los trabajadores con estudios superiores (Univ. y FP superior) tienen tasas de paro de un dígito (8,8%)

Tasas de paro, por nivel de estudios (% de la población activa)

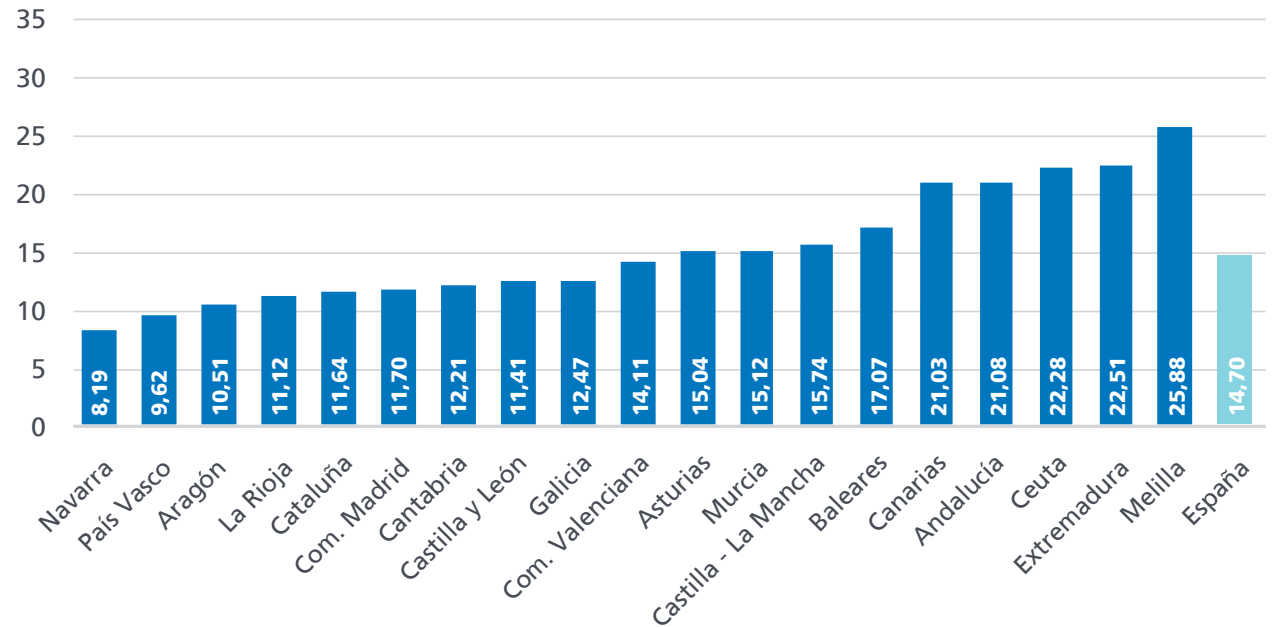
Fuente: INE (EPA 2019T1)



14,3 puntos entre la comunidad con menor tasa de paro (Navarra) y con mayor (Extremadura)

Tasas de paro, por CC.AA. (% de la población activa)

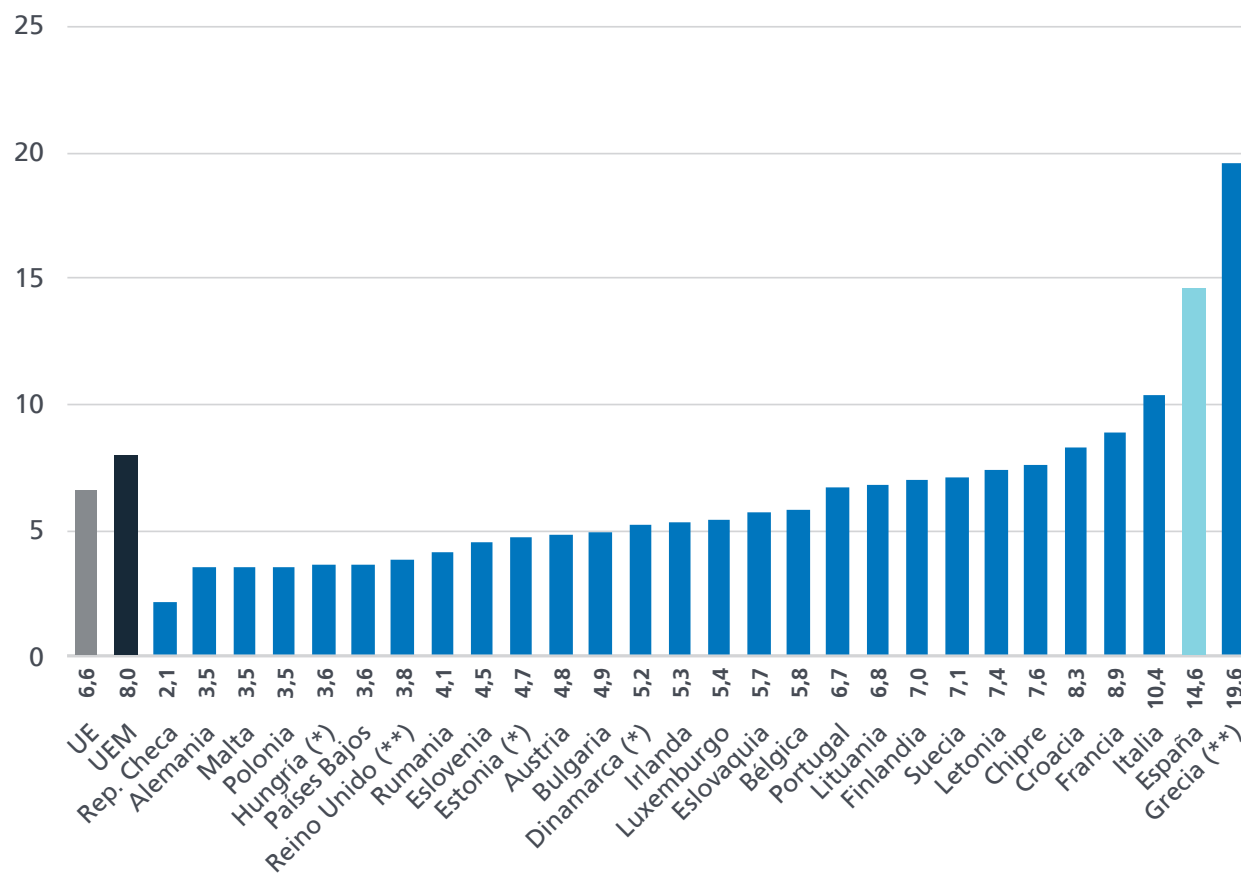
Fuente: INE (EPA 2019T1)



Pese al descenso de 11 puntos en 5 años, la tasa de paro española sigue doblando la tasa media europea

Tasas de paro en la UE (% de la población activa de cada país. Marzo 2019)

Fuente: Eurostat



(*) Dato de febrero 2019

(**) Dato de enero 2019

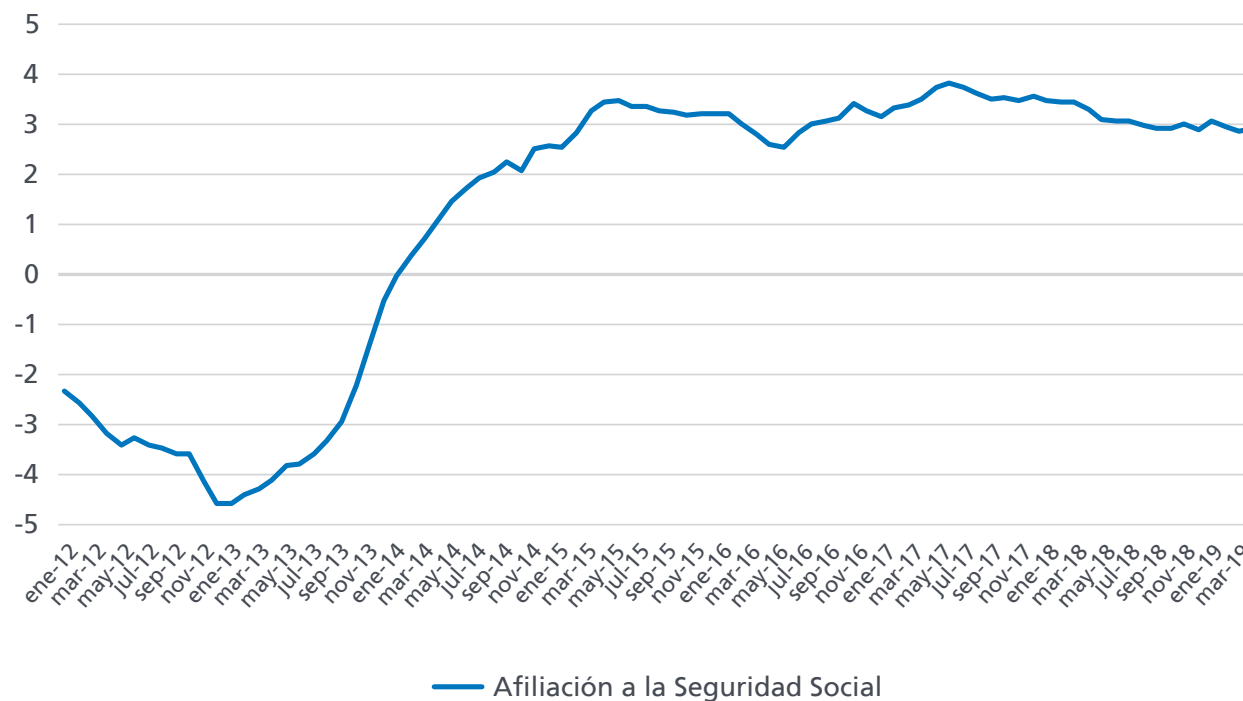
Mercado de trabajo.

**Afiliación a la Seguridad Social,
paro y contratos registrados.**

La afiliación desacelera su crecimiento interanual, respecto a 2018, pero cierra Q1 muy cerca del 3% (2,9%)

Afiliación a la Seguridad Social. Serie desestacionalizada (% de variación interanual)

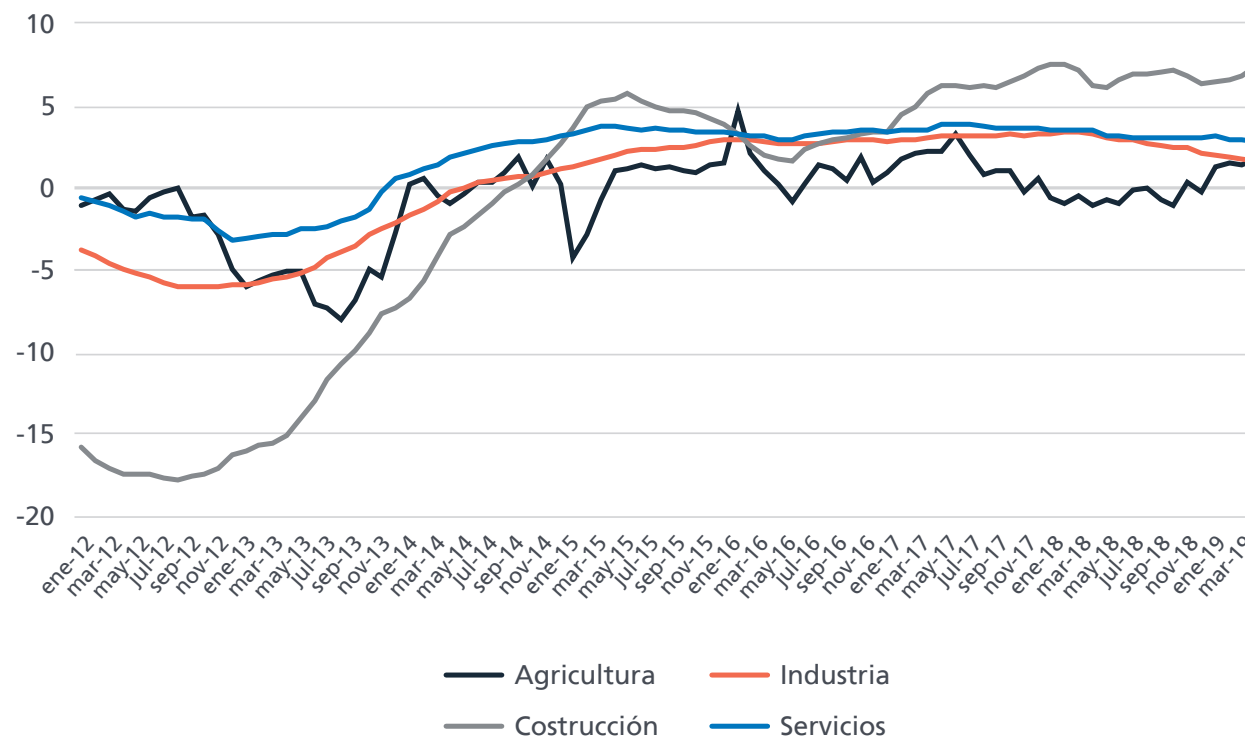
Fuente: MTMySS



La construcción (+7,4%) y Servicios (+2,8%), los sectores con mayor crecimiento de afiliados en marzo

Afiliación, por sectores. Serie desestacionalizada
(% de variación interanual)

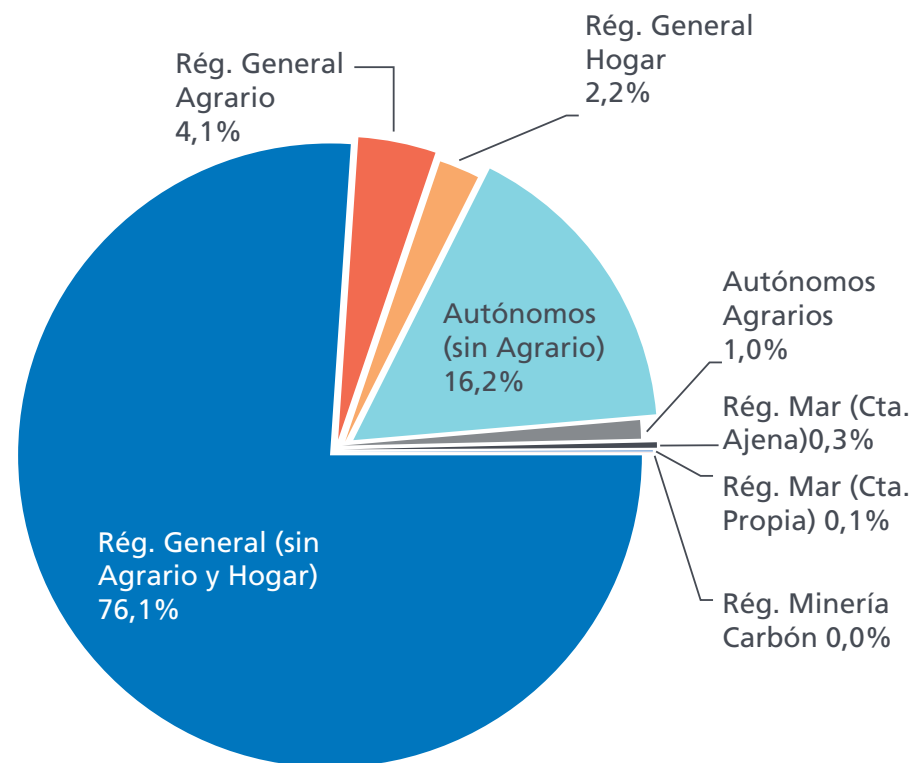
Fuente: MTMySS



3 de cada 4 afiliados, en el Régimen General, con tendencia creciente (los autónomos crecen sólo al 0,7%)

Afiliación, por regímenes (% de afiliaciones. Marzo 2019)

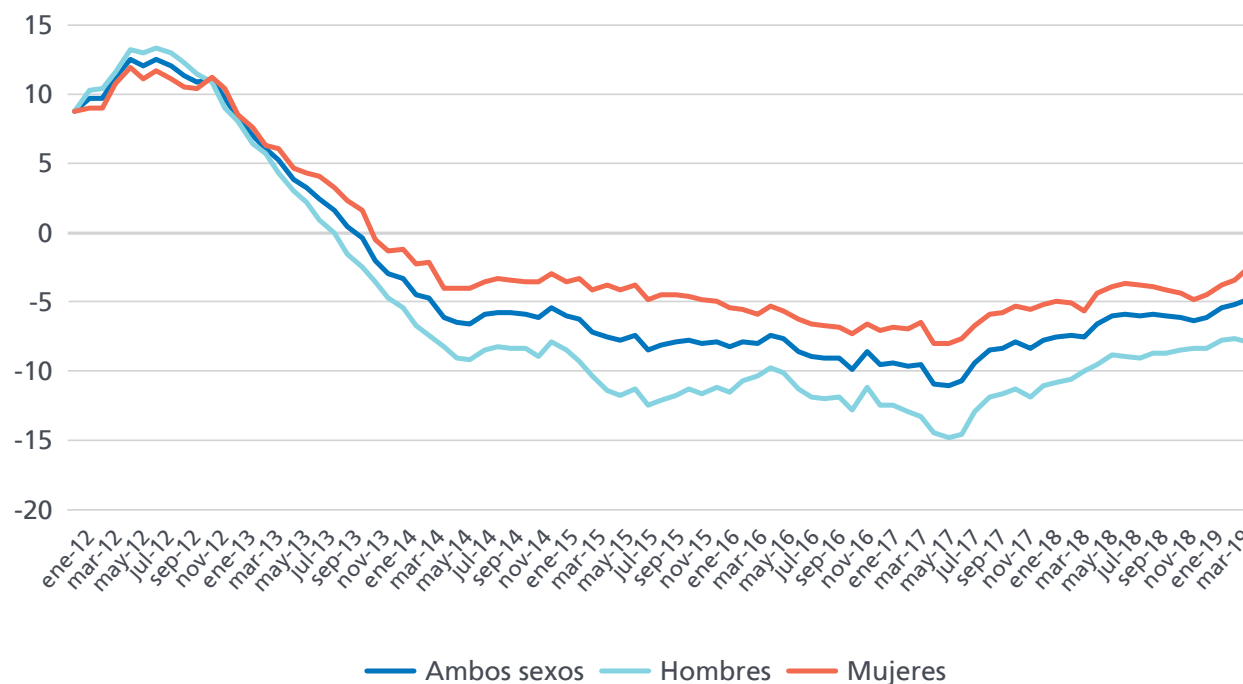
Fuente: MTMySS



El ritmo de caída del paro registrado entre los hombres (-7,9%) triplica el de las mujeres (-2,7%)

Paro registrado, por sexos (% variación interanual)

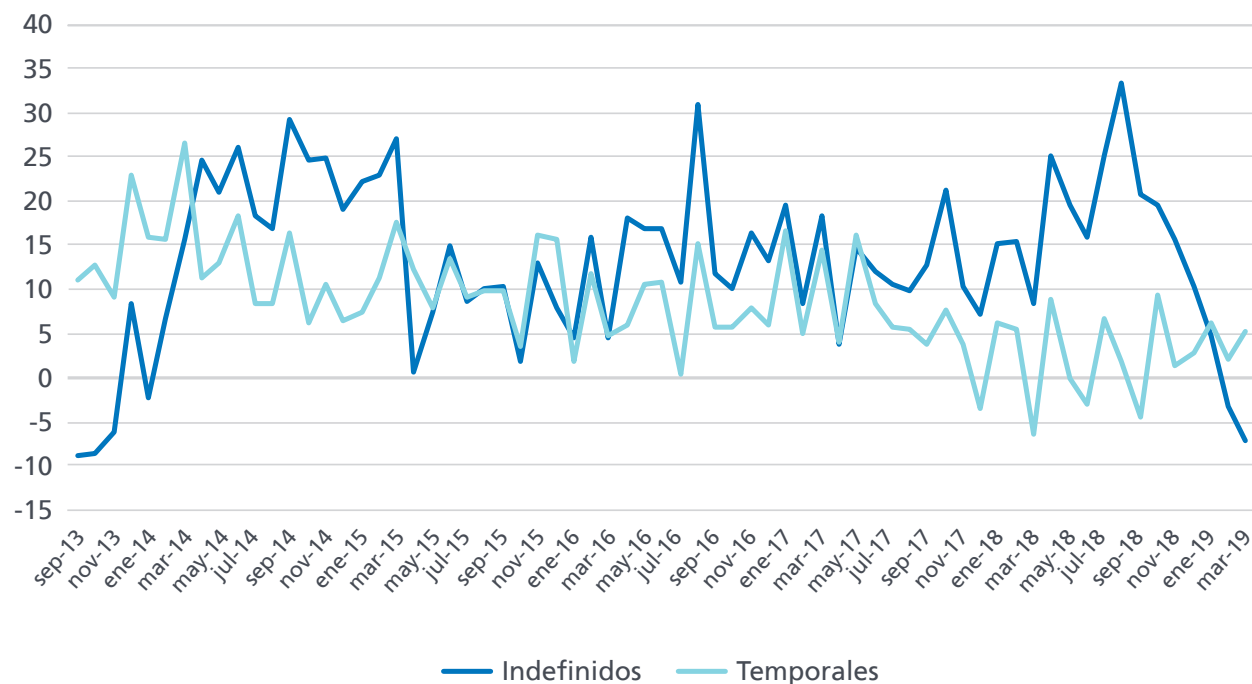
Fuente: MTMySS



La contratación temporal crece al 4,7% en Q1 y la indefinida se hunde (-2%, frente a un +18% en 2018)

Contratos registrados (% variación interanual)

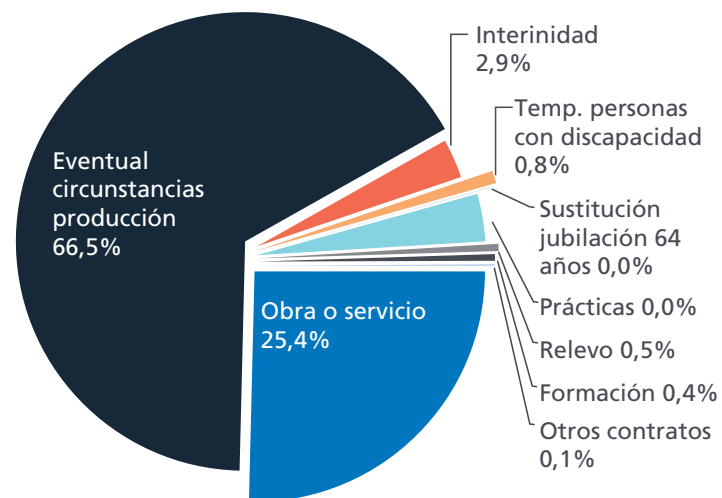
Fuente: MTMySS



195 mil contratos indefinidos en 2019T1 (el 36,9% del total) proceden de la conversión de un contrato temporal

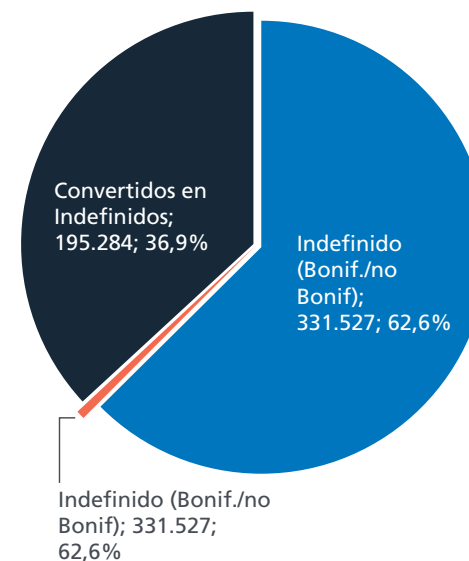
Contratos convertidos en indefinidos, por el tipo de contrato de origen (% del total de contratos convertidos en indefinidos. Enero-marzo 2019)

Fuente: MTMySS



Contratos indefinidos, por tipología (% del total de contratos indefinidos. Enero-marzo 2019)

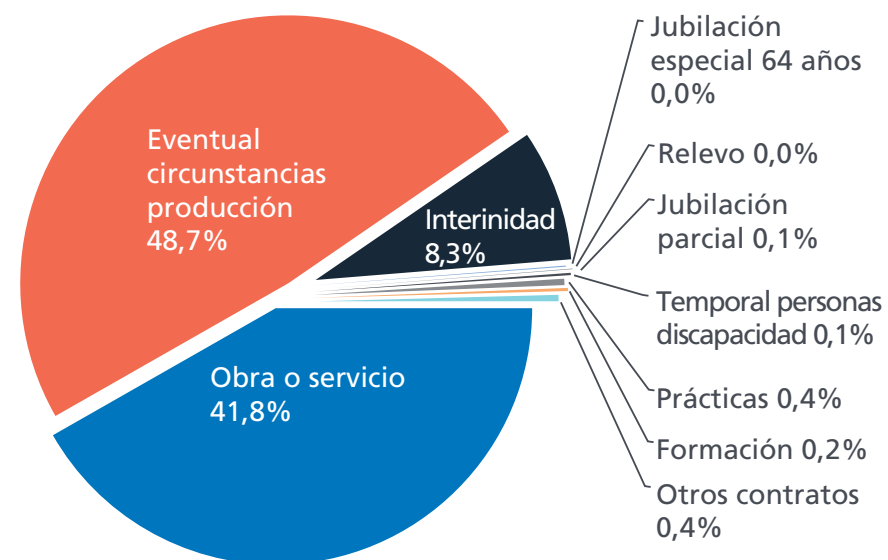
Fuente: MTMySS



Casi la mitad de los contratos temporales en el primer trimestre fueron por circunstancias de la producción

Contratos temporales, por modalidad (% del total de contratos temporales. Enero-marzo 2019)

Fuente: MTMySS



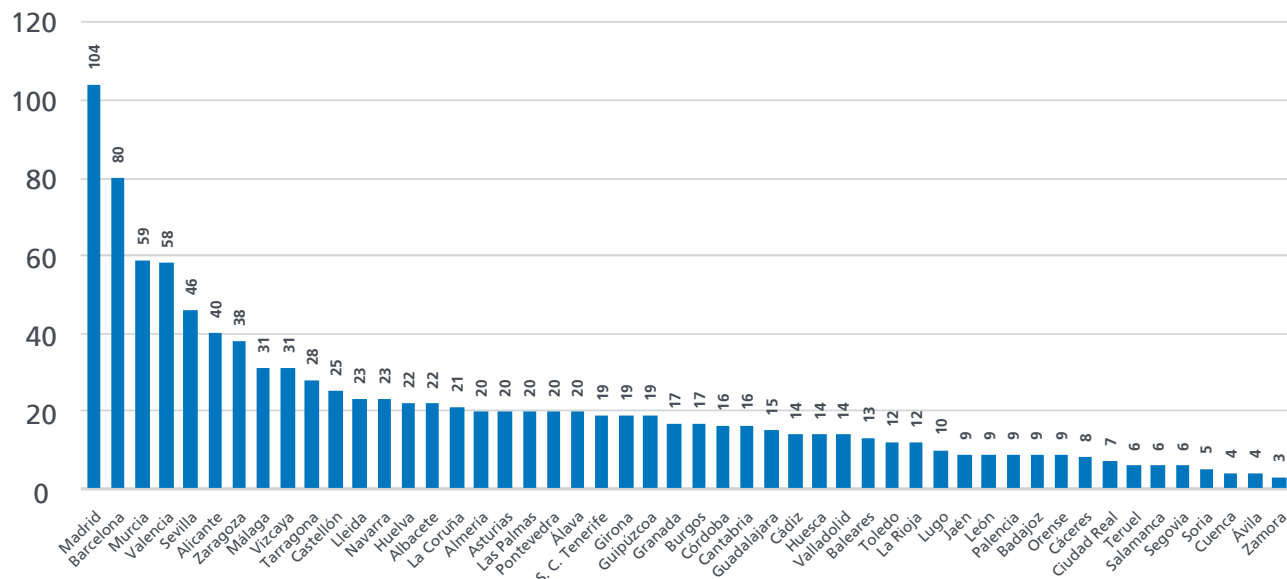
Empresas de trabajo temporal.

ETT, CPD, trabajadores puestos a disposición, tasas de penetración.

2019 viene acompañado por un leve crecimiento en el número de ETTs

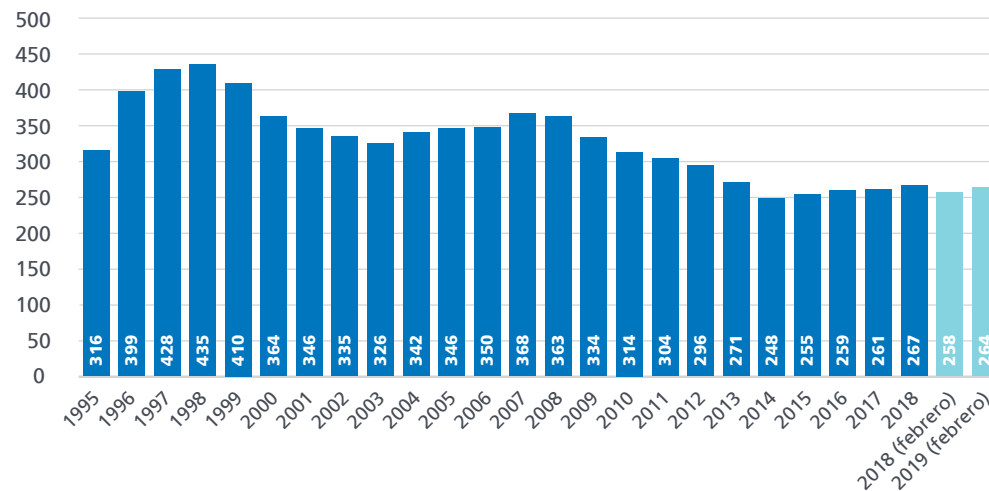
Número de ETT, por provincias (número de empresas. 2017)

Fuente: MTMySS



Número de ETT (número de empresas)

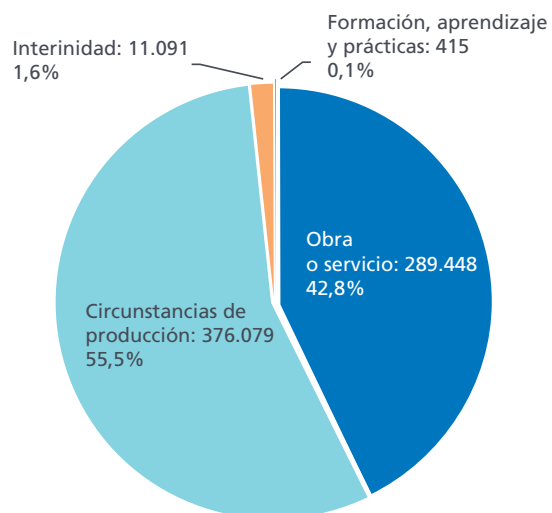
Fuente: MTMySS



Los CPD crecen un 2,9% en tasa interanual en los primeros dos meses de 2019

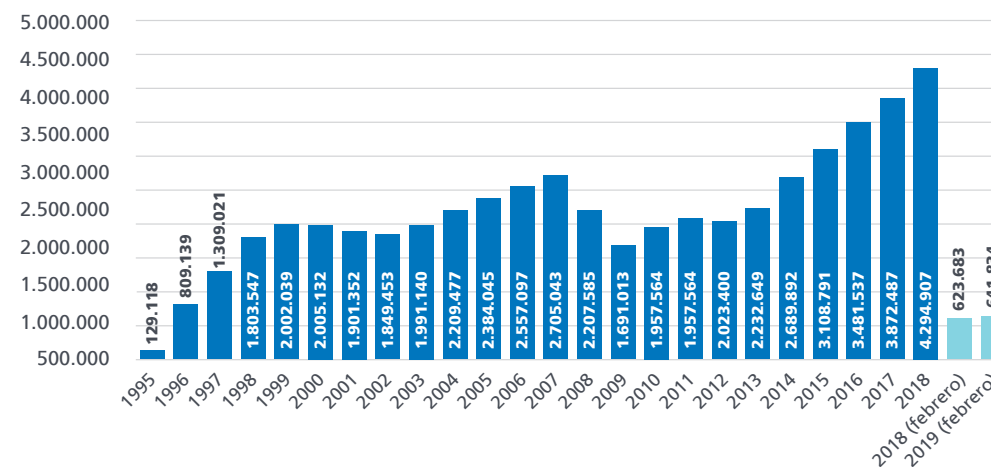
Contratos de puesta a disposición, por modalidades (% del total de CPDs. Enero-febrero 2019)

Fuente: MTMySS



Contratos de puesta a disposición (número de contratos)

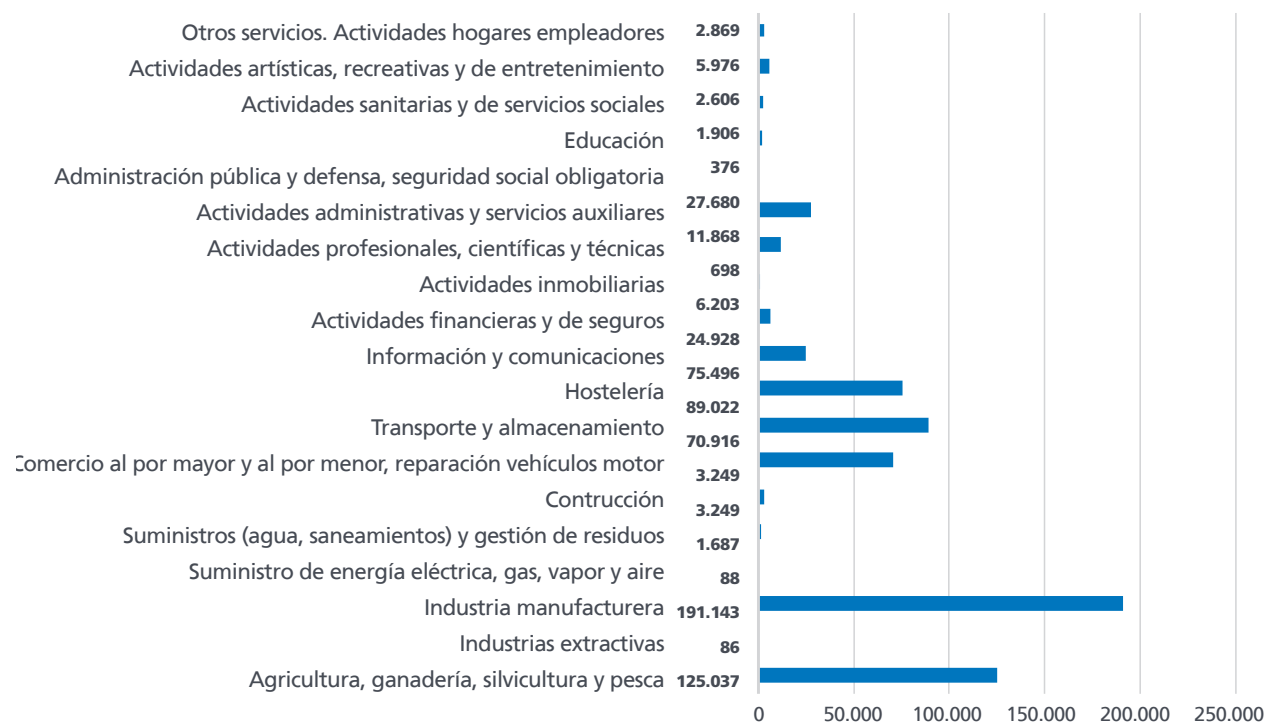
Fuente: MTMySS



La industria manufacturera, la agricultura, logística y hostelería, a la cabeza en la firma de CPDs

Contratos de puesta a disposición, por ramas de actividad (número de contratos. Enero-febrero 2019)

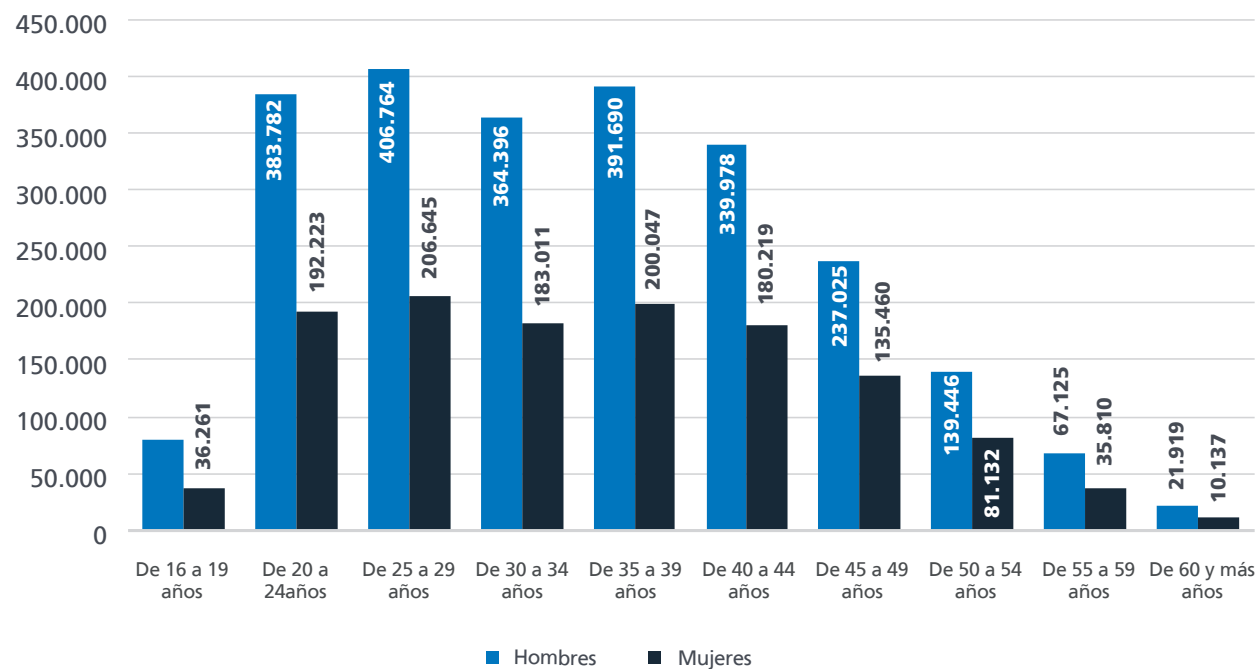
Fuente: MTMySS



La franja de edad de 25 a 29 concentra el mayor número de CPDs

Contratos de puesta a disposición, por edades
(número de contratos. 2017)

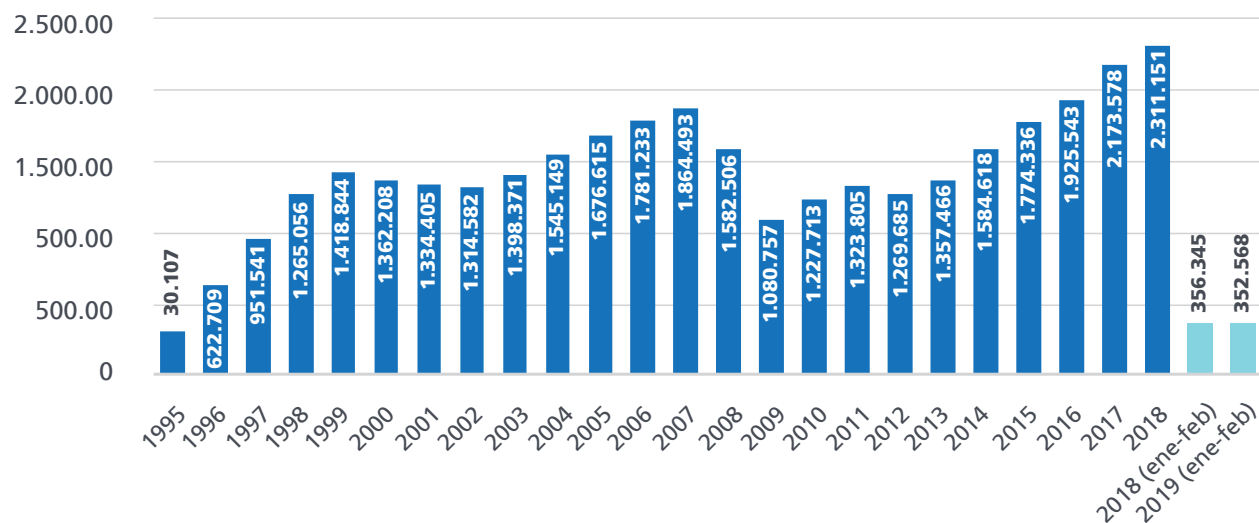
Fuente: MTMySS



Cae ligeramente el número de trabajadores únicos a los que dan empleos las ETTs en los primeros 2 meses de 2019

Cesión de trabajadores por ETT (número de trabajadores)

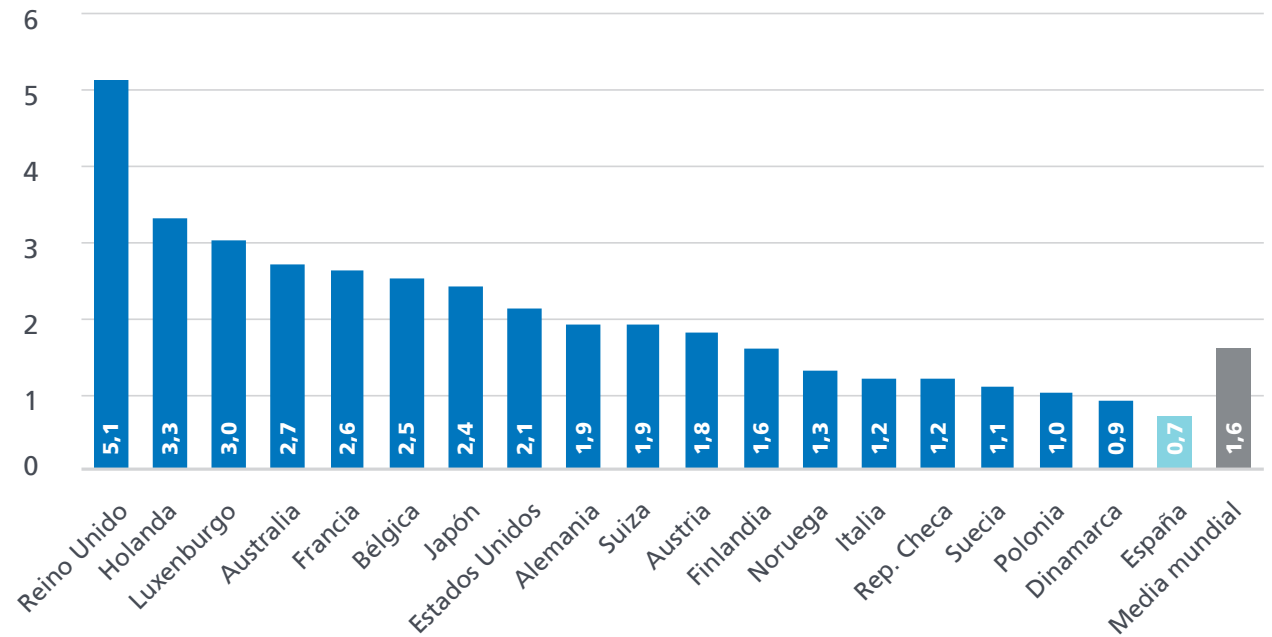
Fuente: MTMySS



España, en la cola de los países europeos en términos de tasa de penetración de las ETT

Tasas de penetración de ETT en diferentes mercados (% de trabajadores en ETT respecto al total de trabajadores)

Fuente: World Employment Confederation. Economic Report 2019



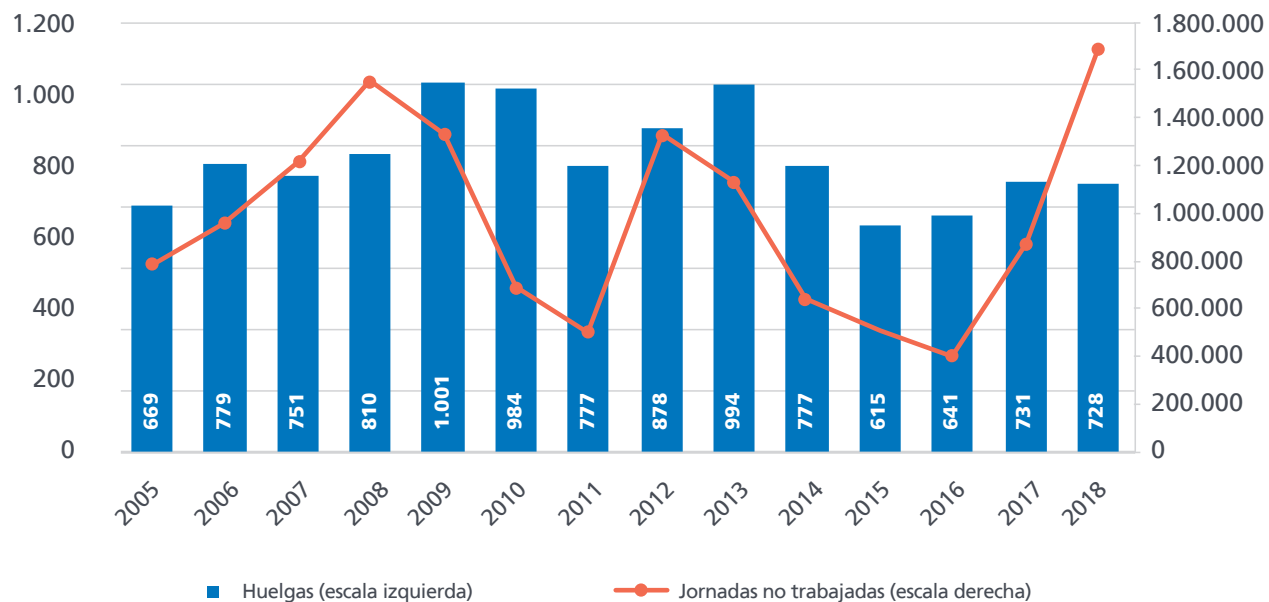
Condiciones de trabajo.

Huelgas, Regulaciones de empleo,
Convenios colectivos, Accidentes de
trabajo.

En 2018 las huelgas disminuyen, pero se multiplican por 2 las jornadas perdidas por huelgas

Número de huelgas desarrolladas y jornadas perdidas por huelgas

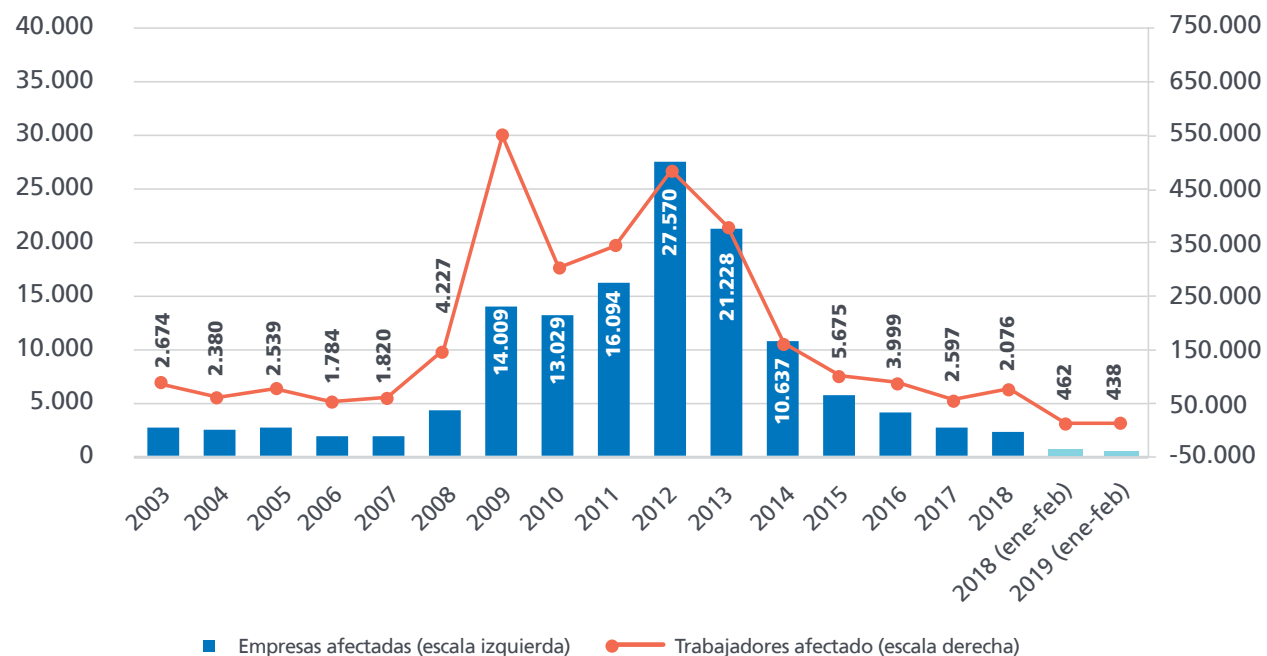
Fuente: MTMySS



En el inicio de 2019 las empresas con ERE caen un 5,5%, pero crece un 1,8% el número de trabajadores

ERE. Empresas y trabajadores afectados (número de empresas y trabajadores)

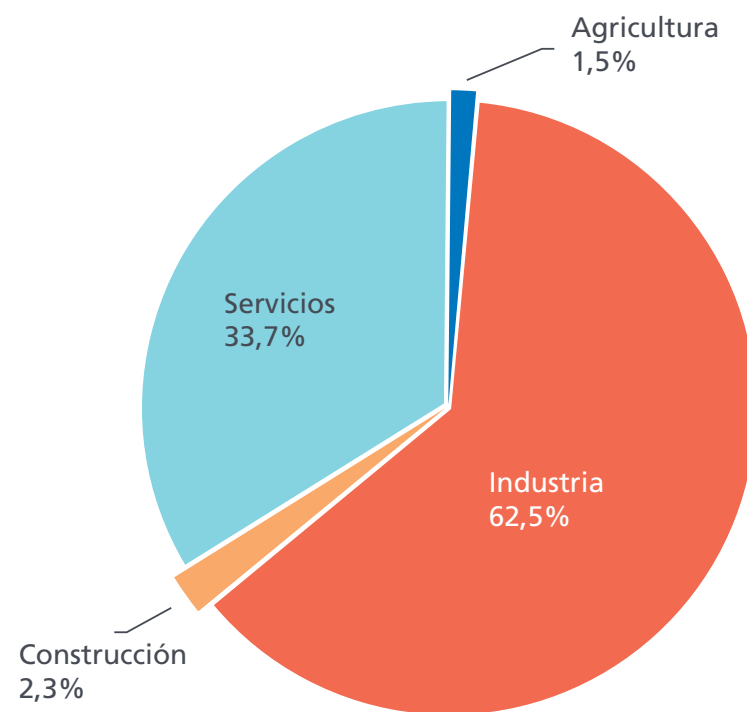
Fuente: MTMySS



La industria (13,9% del empleo total en España) concentra el 62,5% de los trabajadores afectados por EREs

Regulaciones de empleo, por sectores
(% del total de trabajadores afectados por regulaciones. Últimos 12 meses: mar18-feb19)

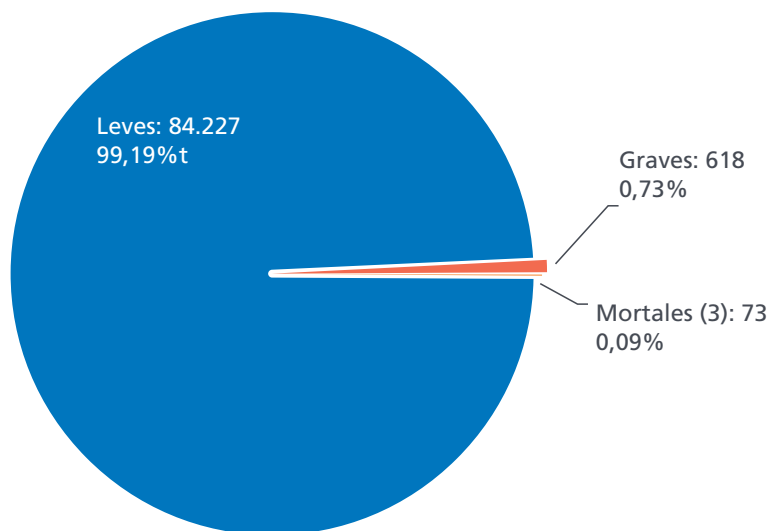
Fuente: MTMySS



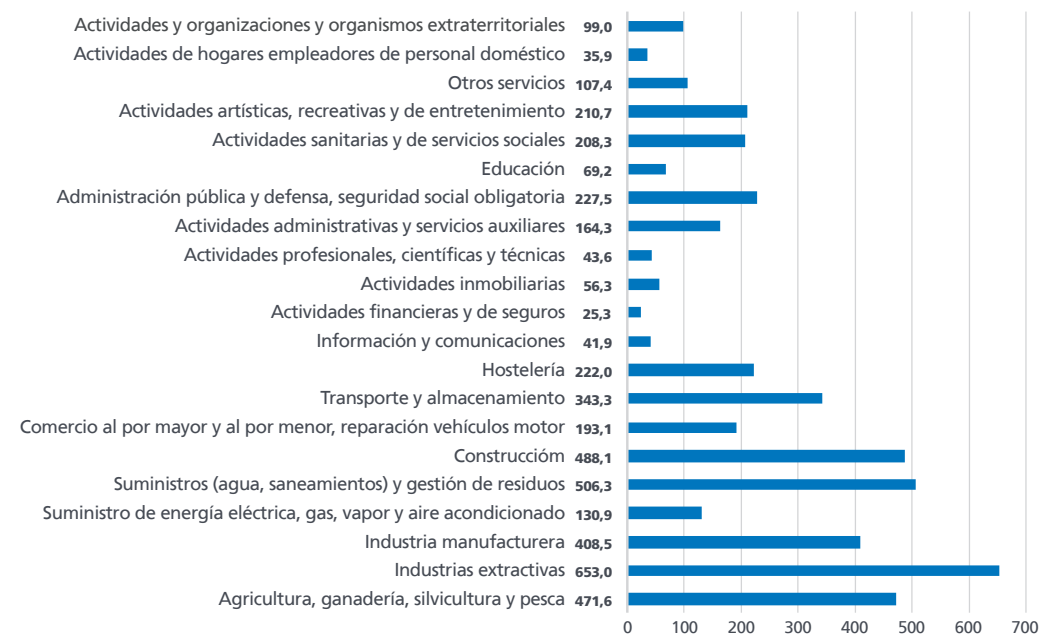
Las industrias extractivas, construcción y suministro de aguas, las actividades con mayor accidentalidad

Accidentes de trabajo con baja, por nivel de gravedad (n° accidentes y % respecto al total. Ene-feb 2019)

Fuente: MTMySS



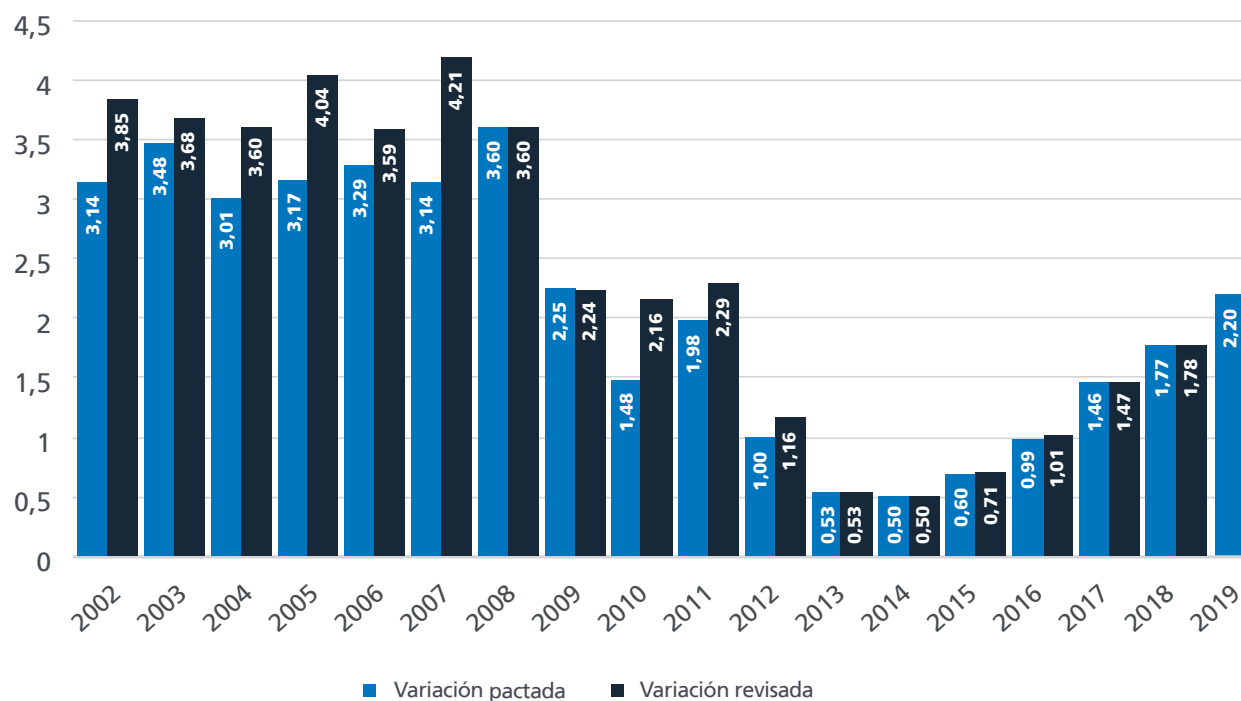
Índices de incidencia de accidentes de trabajo, por secciones de actividad (n° accidentes por cada 100.000 afiliados. Ene-feb 2019)



Los aumentos salariales (+2,20% en marzo) continúan su tendencia ascendente y son los más altos desde 2009

Convenios colectivos. Variación salarial pactada y revisada (% de variación de los salarios)

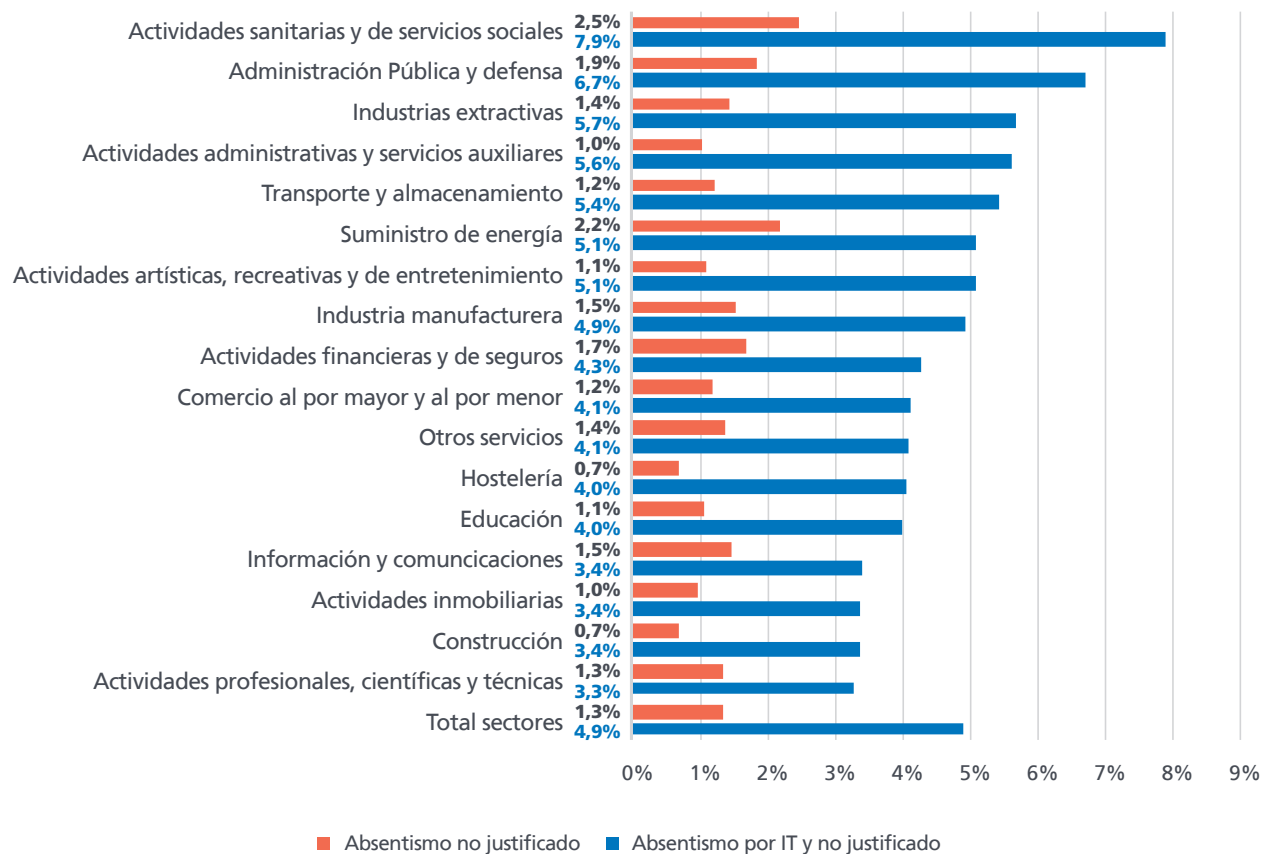
Fuente: MTMySS



El absentismo total hace perder en 2018T4 el 4,9% de las horas pactadas, con diferencias sectoriales

Absentismo total y debido a causas no justificadas (% de horas no trabajadas. 2018T4)

Fuente: INE



Notas



 randstad research